

11

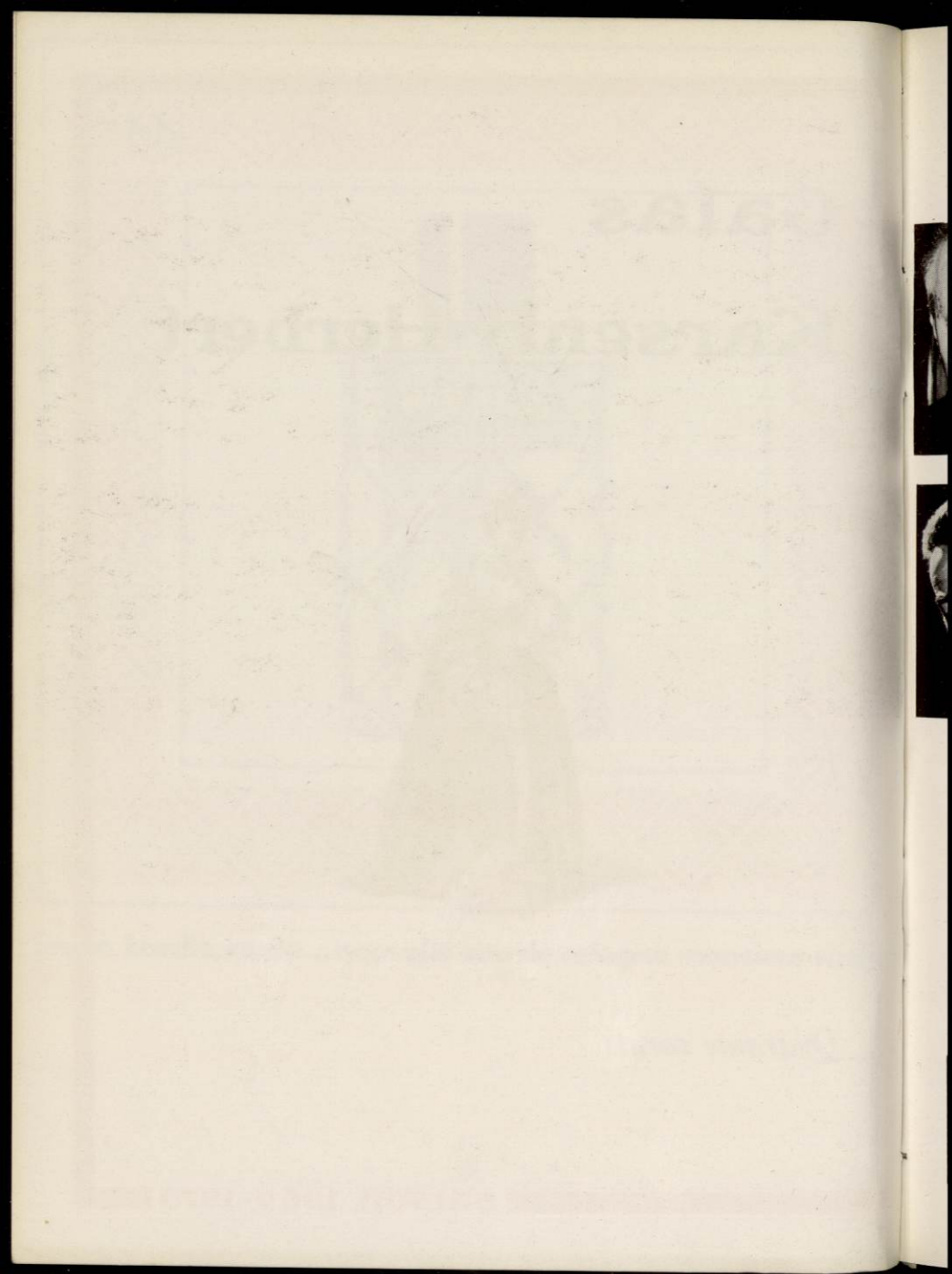
Galas

Karsenty-Herbert



Quarante carats

SAISON 1969 - 1970



**EPREUVE
CARATS**

JEU-CONCOURS

QUESTION
(à conserver)

**Valeur
de l'Épreuve:
100 points**



1



2



3



4



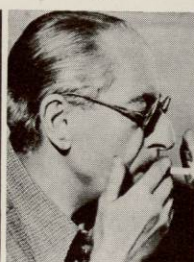
5



6



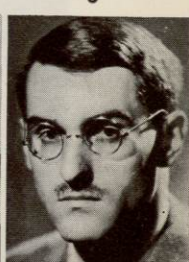
7



8



9



10

Les dix photos ci-dessus représentent des auteurs dramatiques célèbres qui ont été joués en tournée par les GALAS KARSENTY et les PRODUCTIONS THEATRALES GEORGES HERBERT.

Première question : Identifier par leur nom et prénom ces dix auteurs.

Deuxième question : Citer dans l'ordre (de 1 à 3) ceux de ces dix auteurs qui ont été joués en tournée le plus souvent par les GALAS KARSENTY et les PRODUCTIONS THEATRALES GEORGES HERBERT depuis la Saison 1950/1951 (il s'agit uniquement d'œuvres originales et non d'adaptations).

La réponse à cette épreuve doit être obligatoirement rédigée sur le bulletin-réponse en fin de programme, et envoyée aux GALAS KARSENTY-HERBERT, 18, rue Pigalle, Paris-9^e, au plus tard le 1^{er} mars 1970.

JEU-CONCOURS

organisé pour les spectateurs des Galas KARSENTY-HERBERT sous la présidence de Max FAVALELLI.



REGLEMENT

- Les GALAS KARSENTY-HERBERT proposent pour la saison 1969/70 un jeu-concours à tous leurs fidèles spectateurs.
- Ce jeu comporte dix épreuves. Le détail des épreuves est donné dans chacun des dix programmes édités pour chaque spectacle.
- Ces épreuves sont personnalisées par un nom-code rappelant les titres de nos dix spectacles.
Epreuves MEMOIRE, BOULANGER, QUOAT, CARATS, BERTHE, PRIX, PUCE, VILLE, S.O.S., PEPSIE.
- Une question subsidiaire sera posée, afin de départager éventuellement les ex æquo.
- Ceux des concurrents qui, pour une raison majeure, n'auraient pu se procurer l'ensemble des dix programmes (notamment dans les villes où les dix spectacles KARSENTY-HERBERT ne sont pas présentés), pourraient les réclamer par écrit aux GALAS KARSENTY-HERBERT, 18, rue Pigalle, Paris-9^e. Ils leurs seront envoyés immédiatement contre l'équivalent de 2,50 F en timbres ou coupon-réponse international.
- Les épreuves imposent, soit des réponses à des questions posées, soit la solution de problèmes, concernant uniquement le domaine du spectacle.
- La ou les réponses à chacune des épreuves donnent droit à l'attribution d'un certain nombre de points.
- Les gagnants seront ceux des concurrents qui auront totalisé le plus grand nombre de points, le maximum à atteindre étant 1 000 points.



Photo Philip Fresco

Gaby Sylvia



Le
"drink"
des
Gens
Raffinés

Schweppes

"INDIAN TONIC"

PUBLI. EDITIONS 1952

NE CONTENANT NI ALCOOL, NI EXCÈS DE SUCRE, NE PRÉDISPOSE PAS A L'EMBOUPPOINT

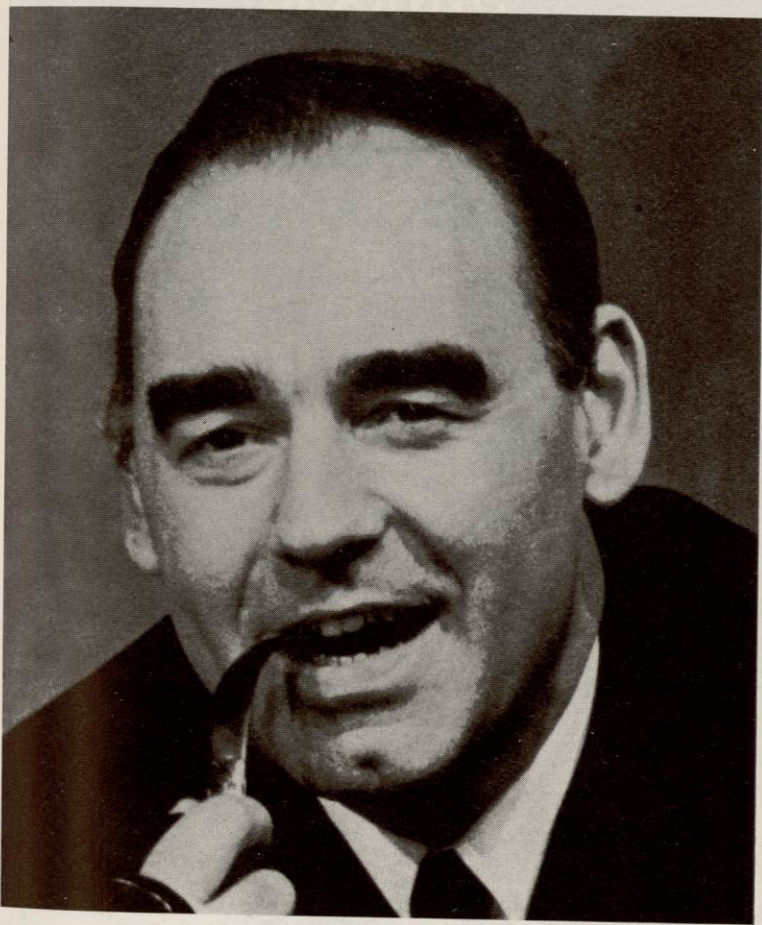
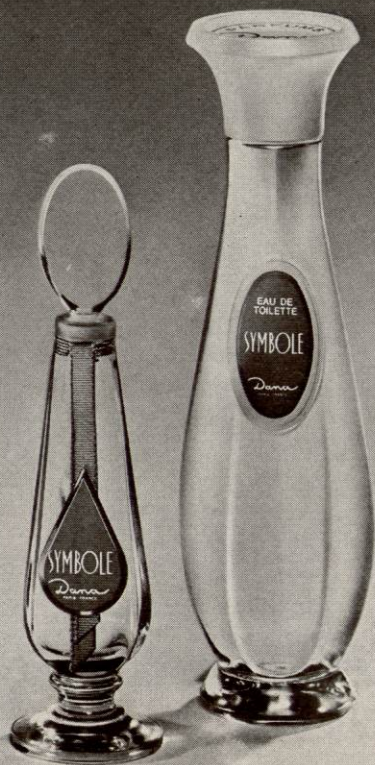


Photo Treatt

Bernard Lavalette

Symbole
le nouveau parfum de
Dana



le signe parfumé de votre personnalité



Photo Bernard

Denise Grey

Miss Balmain...le parfum nouveau pour celle qui est jeune, belle et blasée.



LES PARFUMS
PIERRE BALMAIN
PARIS

L'auteur - Spectateur

Ils sont deux, comme Flers et Caillavet, Labiche et Martin, Regnard et Dufreny.

Et justement, en remontant jusqu'à l'auteur du *Légataire Universel* et à son complice, nous voici à l'origine du Théâtre du Boulevard, non que l'appellation date des années 1680 à Paris, mais c'est en s'installant un petit siècle plus tard, sur les boulevards, que les successeurs des interprètes de Regnard et Dufreny allaient permettre la naissance de l'épithète « boulevardier » qui, depuis, a défini le genre. Pourquoi, à travers cette histoire, sont-ils deux si souvent ? Pour avoir plus aisément de l'esprit comme quatre ? Il est vrai que la comédie de pur divertissement réclame une accumulation d'inventions drolatiques : situations inattendues, saugrenues, jeux de scène surprenants, mots enfin qui sont souvent davantage ceux de l'auteur que du personnage. Pour tout cela, deux imaginations ne sont pas de trop ! Surtout, un texte comique s'écrit vraiment avec le public ; c'est en fonction des réactions de celui-ci, c'est à l'écoute de ses rires, qu'il s'établit et trouve sa forme définitive. Voilà pourquoi — je le suppose du moins — l'auteur comique qui n'a d'autre prétention que de faire rire, éprouve le besoin d'avoir deux têtes. En somme, il s'adjoint un spectateur en la personne de son collaborateur (dont il devient à son tour le spectateur et ainsi de suite...) en même temps qu'un acteur, un second — lui étant le premier — avec lequel il peut dialoguer selon la spontanéité de la conversation. Faire reposer une pièce sur le bonheur d'un dialogue qui rebondit de réplique en réplique, présente évidemment le danger que connaît le meilleur joueur de tennis, lorsque, après une série de coups brillants, il renvoie mal la balle. Mais nos auteurs jouent en double. Leur réunion ne répond pas seulement à la logique ; il faut encore que leurs esprits s'accordent et se complètent. A cet égard, Barillet et Grédy offrent l'exemple d'une réussite dont il n'y a pas l'équivalent aujourd'hui.

Calèche,
ou le plaisir
de se
parfumer...



MCCANN

Qu'ils s'inscrivent dans une certaine tradition du comique français, j'en vois la preuve dans la Reine Blanche où ils ont su réinventer à leur manière La Comédie du Roi.

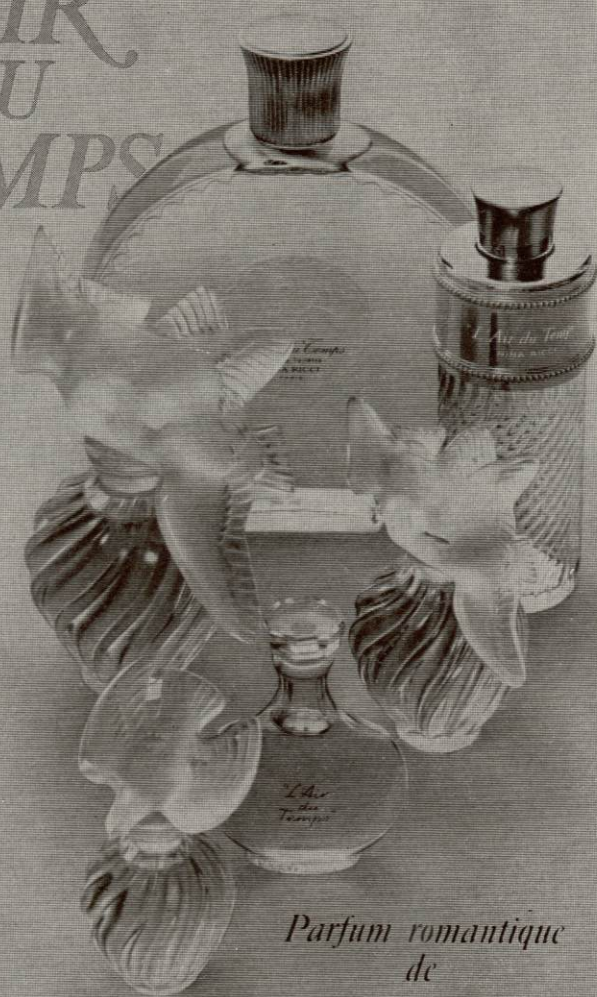
Réinventer en effet... Leur théâtre est bien personnel et ne doit rien à personne, sinon sans doute à tous ceux, proches ou mis sur leur route par le hasard, qui leur fournissent les traits d'une satire légère de la société, de ce qu'on appelle le monde. Barillet et Grédy connaissent leur monde et, avec le talent des conteurs qui savent divertir un auditoire familier en animant une charade, ils organisent de spirituelles comédies dont ils doivent être les premiers à tenir les rôles et à s'amuser. Sans complaisance, car la gentillesse de leur esprit ne va pas sans une justesse d'observation dans l'humour et sans quelque cruauté, car ils piquent autour d'eux des ridicules comme d'autres des papillons. Des papillons qu'ils attirent aux feux de la rampe.

Paul-Louis MIGNON



Barillet et Grédy

L'AIR
DU
TEMPS



Parfum romantique
de

NINA RICCI

QUARANTE CARATS

La morale bourgeoise repose presque toujours sur les apparences. Or, les apparences sont de plus en plus trompeuses. Une frontière souvent invisible sépare maintenant enfants et parents. A vingt ans, on est déjà vieux. A quarante, on est encore jeune. La jeunesse est devenue un trompe-l'œil.

Lisa, dans l'éclat de ses « quarante carats », mariée et divorcée deux fois, cache, sous les dehors d'une femme d'affaires, le cœur pur d'une jeune fille.

Sa fille Annick, à dix-sept ans, est déjà blasée et froidement réaliste. Quant à Monette, mère de Lisa, grand-mère d'Annick, aussi charmante qu'irresponsable, c'est une petite fille qui ne grandira jamais.

Selon la logique de l'aïeule juvénile, sans doute serait-il dans l'ordre des choses qu'Annick se fiance à Guillaume Charbonnier, héritier des considérables filatures Charbonnier de Tourcoing — et que Lisa trouve quelque diversion à sa solitude en la compagnie de M. Bénarami, un self-made man un peu frustré, certes, mais si sympathique et rempli d'attentions... Seulement, comme le dira Lisa, c'est souvent en désordre que se présentent les choses, et les lois du cœur sont rarement conformes à celles de la société.

Mais n'anticipons pas.

Nous sommes en Grèce, à la fin du mois d'août, dans un hameau perdu au creux d'une calanque.

Une jeune femme désemparée se trouve en panne de voiture. Un étudiant, qui campe sur la plage et circule en auto-stop, vient à son aide. Hélas ! il y a peu de chances pour que la voyageuse, qui doit prendre le lendemain l'avion à Athènes pour Paris, puisse repartir le soir même.

C'est déjà le crépuscule, et l'air est embaumé par le parfum des lys des sables...

Elle aime CHANT D'ARÔMES

Il aime
HABIT ROUGE



GUERLAIN
PARFUMEUR A PARIS

68, CHAMPS-ÉLYSÉES - 2, PLACE VENDÔME - 93, RUE DE PASSY - 29, RUE DE SEVRES

QUARANTE CARATS

de BARILLET et GREDY

Mise en scène de Jacques CHARON

Décors de Jacques MARILLIER



Distribution (par ordre d'entrée en scène)

<i>Lisa</i>	Gaby SYLVIA
<i>Guillaume Charbonnier</i>	Philippe ETESSE
<i>Marion</i>	Noelle MUSARD
<i>Hervé</i>	Bernard LAVALETTE
<i>Eddy</i>	Philippe CLAIR
<i>Monette</i>	Denise GREY
<i>Annick</i>	Christiane LAURENT
<i>Mme Charbonnier</i>	Madeleine ROUSSET
<i>M. Charbonnier</i>	Julien BARROT
<i>Patrice</i>	Gilbert BRANDINI



Mlle Gaby SYLVIA est habillée par MISS DIOR



Administration Générale : Julien BARROT

Directeur de la Scène : André NOEL



Ravinet d'Enfert, orfèvre d'argent, vous propose sa collection de couverts en métal argenté : 25 beaux modèles allant des styles classiques aux formes actuelles, traités avec autant de soin que ses couverts en argent massif.

Ses poinçons de charge vous garantissent l'épaisseur de la couche d'argent.

100 grs*.....  150 grs*..... 

DOCUMENTATION H 69 SUR DEMANDE - 83 RUE DU TEMPLE, PARIS 3^e
VENTE CHEZ LES DÉTAILLANTS SPÉCIALISÉS



* Poids d'argent sur une douzaine de grands couverts

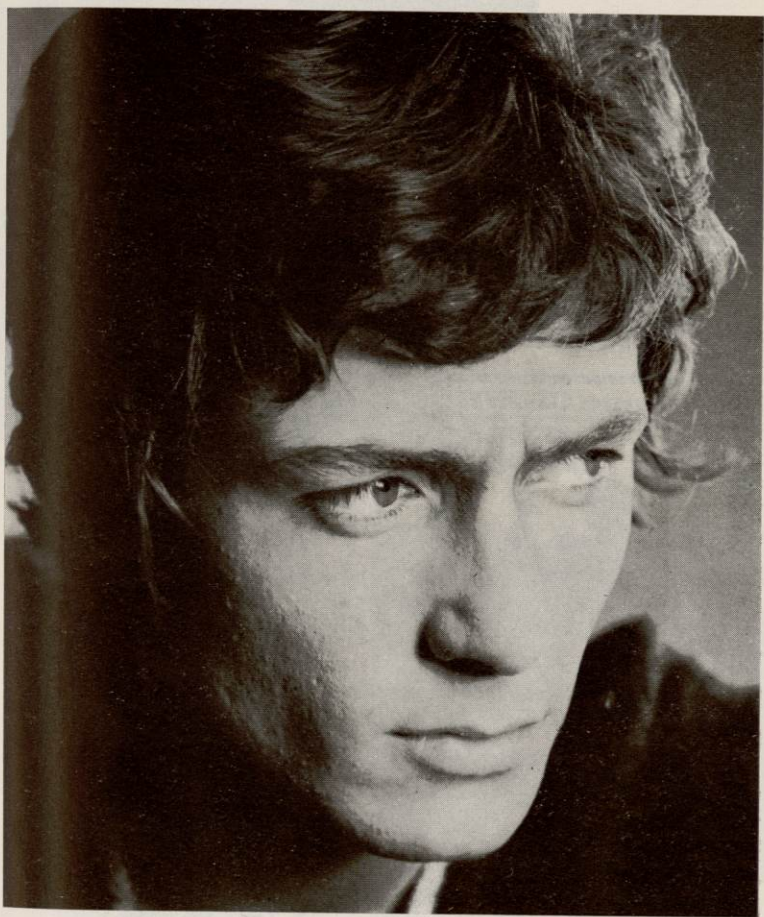
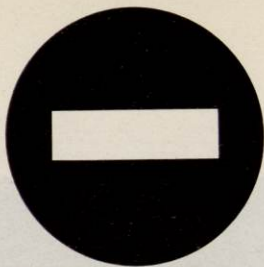


Photo J D. Cadinot

Philippe Etesse



LA PLUS FORTE VENTE DE DISQUES... INTERDITS* PHILIPPE CLAIR



45 TOURS E.P. RIVIERA 231 228



45 TOURS E.P. RIVIERA 331 301



45 TOURS E.P. RIVIERA 231 341



45 TOURS E.P. RIVIERA 231 354

*VOUS POUVEZ QUAND MÊME VOUS LES PROCURER CHEZ TOUS LES DISQUAIRES





Philippe Clair

Photo X



Christiane Laurent

Photo M. Lecène

WIKI
AIRES



Appellation St Emilion 1^{er} Grand Cru Classe



PREMIER GRAND CRU CLASSE

Château Pavie
SAINT-EMILION



1962

MAISON FONDÉE EN 1858
SAINT-EMILION (GIRONDE)
MAISON PROPRIÉTAIRES A SAINT-EMILION (GIRONDE)

CAMPION PUBLICITE - PHOTO STUDIO LONGCHAMP

Photo

Noelle Musard



Photo X

Madeleine Rousset



Photo Sam Levin

Julien Barrot



Studio Harcourt

FILMS 8 mm et SUPER 8 mm
POUR PROJECTIONS PRIVÉES



LE PLUS RICHE CATALOGUE
DE FILMS!

FILM OFFICE

Demandez notre catalogue général illustré comportant plus de 1500 titres, en noir, en couleurs.

Muets et sonores à : FILM-OFFICE 4, rue de la Paix, PARIS (2^e)

TOUS NOS FILMS SONT EN VENTE CHEZ LES SPÉCIALISTES PHOTO-CINÉ DE VOTRE VILLE

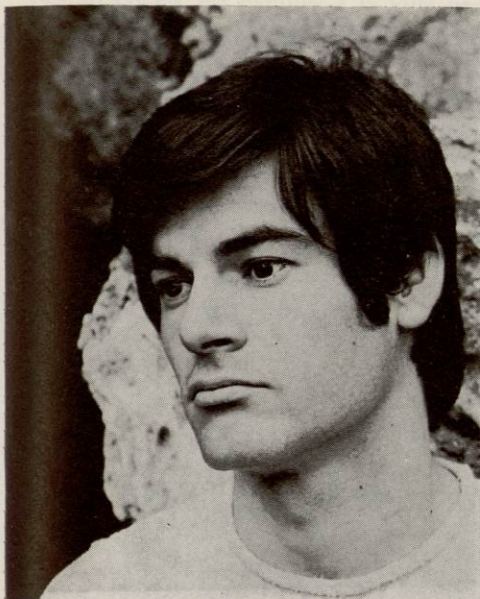


Photo x

Gilbert Brandini

FOURNISSEURS

Les robes de Mademoiselle Gaby SYLVIA
sont de Miss DIOR

Postiches de CARITA

Elle est coiffée par J.-L. DAVID, 47, rue Pierre-Charron

Ses sacs et bijoux sont des créations HERMES

Elle est chaussée par Charles JOURDAN,
5, boulevard de la Madeleine

Sa montre Christian DIOR est gracieusement prêtée
par André COL, 10, avenue Victor-Hugo

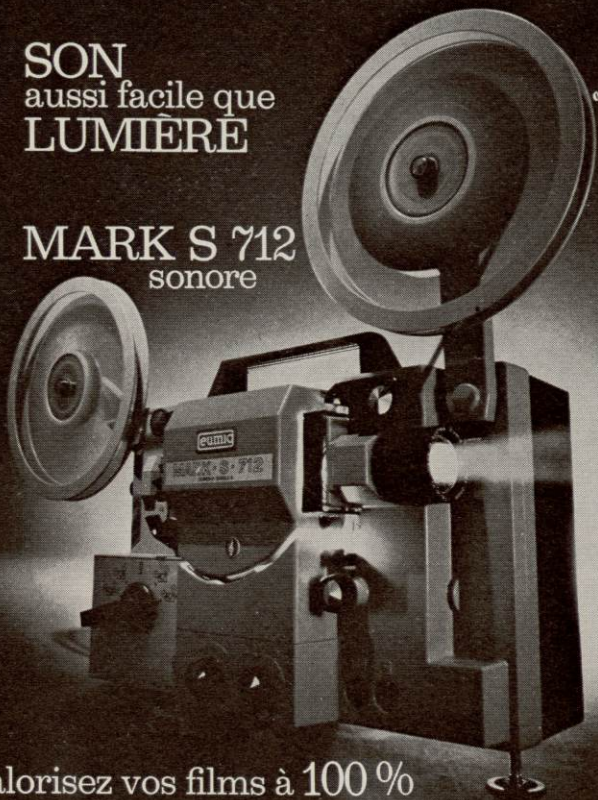
Blue jeans de MAGOO, 6, rue Montfaucon

Le fourreur de Gaby SYLVIA est Marcel GEORGES,
13, rue de la Paix

SON
aussi facile que
LUMIÈRE

MARK S 712
sonore

PHOTO CLAUDE MICHAELIDES



valorisez vos films à 100 %

projetez **eumig**

c'est très facile!

CHEZ TOUS LES CONCESSIONNAIRES AGRÉÉS

PUBLI-CITÉ-PHOT

Denise GREY est habillée à la ville par Monique PARDINA,
239, faubourg Saint-Honoré

Elle est chaussée par CAPOBIANCO,
32, faubourg Saint-Honoré

Gaine de Marie-Rose LEBIGOT

Elle est coiffée par LINTERMANS, 28, faubourg Saint-Honoré

Ses sacs et bijoux sont des créations HERMES.

SACS de MODEL, 4, place Vendôme
et ADRIEN PAGE, 21, rue Royale
Gants FARE, 22, rue d'Aguesseau

Les Artistes ne portent que des bas *Phantom*
Maquillage de HARRIET - HUBBARD - AYER

Les costumes du 1^{er} acte de Bernard LAVALETTE
sont de Pierre CARDIN, ses autres costumes sont de
SAINT - GERMAIN - DES - PRES - VETEMENTS

Philippe ETESSE est habillé par RENOMA,
129 bis, rue de la Pompe

Il est coiffé par Pierre EVEN chez BERGER
19, rue de Sèvres

L'orfèvrerie par GELLER, 5, rue de Sèvres

Les bijoux par René LLONGUET

Les valises par VUITTON, 78 bis, avenue Marceau

Le téléphone par ERICSSON

Le transistor par PHILIPS

Les lunettes par LAFONTAINE-DAUPHIN,
54, faubourg Saint-Honoré

Les marrons glacés par la MARQUISE DE SEVIGNE

La Documentation de l'Agence par l'Agence FEAU

Le tissu du canapé est une création
Charles DEMERY, 26, rue Bergère

Les décors ont été construits dans les ateliers Karsenty-Herbert.

Chef constructeur : Alex Desbioles, sous la direction
technique de Gérard Kéryse.

Retenez ces adresses...

TOULOUSE
LE GRAND HOTEL

(Chaîne MAP)
Seul ★★★★★ Centre Ville
LES SOUPERS DU CINTRA

NANTES

"Après le Spectacle"
Venez souper en compagnie de vos
artistes préférés au
"Restaurant LE KILT"
4, Rue Molière

STRASBOURG

Les 2 hôtels recommandés au
centre de la ville, PLACE KLEBER
HOTEL MAISON ROUGE
NOUVEL HOTEL
Grand parking souterrain
500 places, en face de l'hôtel

LAUSANNE
HOTEL ALEXANDRA

Au centre dans son parc - Rénové en 1967
20, av. de Rumine-Tél. 22.28.06

CASABLANCA
HOTEL MARHABA
L'Hôtel le plus moderne
d'Afrique du Nord
Télg. : MARHABA-CASABLANCA
T. 667.31 à 39 - Téléx 218.64 Marhaba

BORDEAUX
HOTEL-RESTAURANT
LE SPLENDID-HOTEL ★★★★★
40, Allées d'Orléans

BIENNE
HOTEL ELITE

1^{er} Rang - Tél. 2-54-41
Après le spectacle, son bar "Le Chambord"

LISBONNE
HOTEL MUNDIAL

Au cœur même de la ville
Rue D. Duarte, 4 - Tél. : 863101
Télg. : MUNDOTEL

NEUCHÂTEL
"L'Hôtel sur l'eau"
HOTEL BEULAC

1^{er} Rang - 2 Restaurants
Tél. : 5-88-22

*Ce sont les hôtels préférés
de nos acteurs...*

**EPREUVE
CARATS**

JEU-CONCOURS

**Valeur
de l'Epreuve:
100 points**

REPONSE

à découper et à envoyer aux GALAS KARSENTY-HERBERT
18, rue Pigalle - Paris-9^e (avant le 1^{er} Mars 1970)

NOM DU CONCURRENT
(en lettres capitales)

PRENOMS

ADRESSE

VILLE

ABONNE
NON-ABONNE
(rayer la mention inutile)

REPONSE

Valeur de
l'épreuve

Ne rien inscrire
dans cette colonne

A la 1^{re} question :

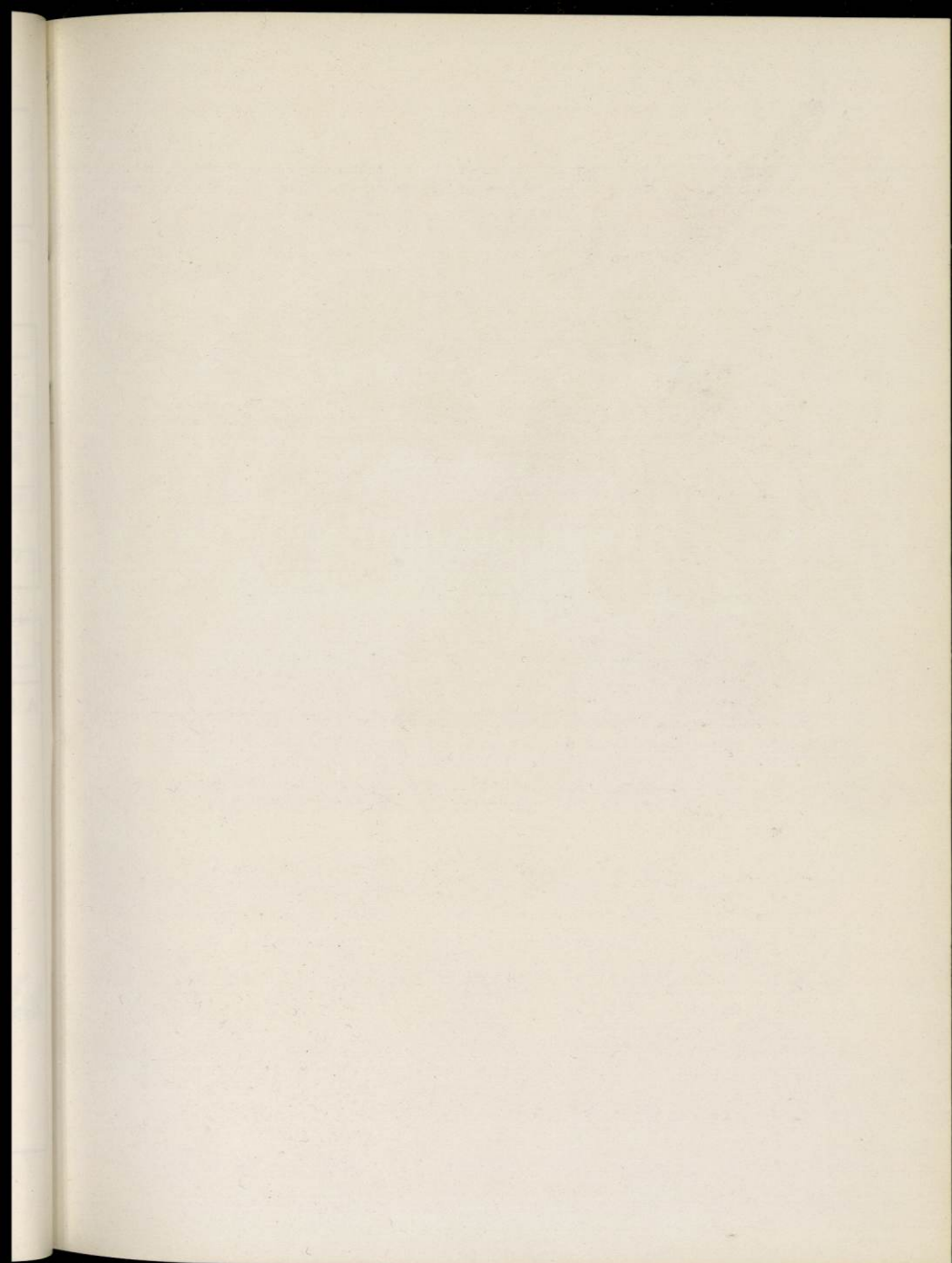
- | | | |
|-------------|---|--|
| 1. | 5 | |
| 2. | 5 | |
| 3. | 5 | |
| 4. | 5 | |
| 5. | 5 | |
| 6. | 5 | |
| 7. | 5 | |
| 8. | 5 | |
| 9. | 5 | |
| 10. | 5 | |

A la 2^e question :

- | | | |
|------------|----------|--|
| 1. | 50 dans | |
| 2. | l'ordre | |
| 3. | 25 dans | |
| | le | |
| | désordre | |

- Les abonnés bénéficieront exceptionnellement d'une avance de 100 points par rapport aux autres concurrents (pour bénéficier de cet avantage, ils devront obligatoirement joindre à leurs réponses le talon de leur carte d'abonnement de la saison 1969/70).
- La liste des réponses exactes aux dix épreuves a été déposée chez Maître Desagneaux, huissier, 28, rue Saint-André-des-Arts, à Paris.
- Les résultats du concours donneront lieu à deux classements distincts :
 - a) un classement général désignant les gagnants sur l'ensemble des réponses ;
 - b) un gagnant par théâtre.
 Ainsi, chaque ville où passent les GALAS KARSENTY-HERBERT est assurée d'avoir son propre gagnant, quel que soit le résultat du classement général.
- Les résultats du concours seront communiqués vers le 15 juin 1970, directement aux gagnants par lettre personnelle, par voie de presse et au bureau de location de chaque théâtre à l'ensemble des concurrents.
- Le concours est doté de prix dont la liste sera communiquée ultérieurement en cours d'année.
- Toutes les réponses aux épreuves doivent être renvoyées aux GALAS KARSENTY-HERBERT, 18, rue Pigalle, Paris-9^e et doivent comporter obligatoirement les noms, prénoms et adresses des concurrents, écrites très lisiblement en lettres capitales. Le jeu-concours sera clos le 1^{er} juin 1970. A cette date, toutes les réponses devront être parvenues.
- Pour être valables, les réponses ne peuvent être données que sur la page spéciale de chaque programme, comportant chacune des épreuves, avec son nom-code.
- Chaque concurrent peut envoyer éventuellement plusieurs réponses à chaque épreuve, à la seule condition de donner un nombre égal de réponses à toutes les épreuves.
- Toute série incomplète ne comportant pas les dix bulletins-réponses sera jugée nulle.

Le Jury chargé de classer les résultats sera composé de personnalités du théâtre et de la presse sous la présidence de Max FAVALELLI qui a bien voulu personnellement participer à la présentation de ce concours.





charme et élégance... Parfum Femme

PARFUMS ROCHAS