



T.S.F
ELECTRICITE
DISQUES

RHONE-LUMIERE

19-21
COURS
LAFAYETTE
LYON

J. Beck
PROPRE



Distributeur
Officiel:

PHILIPS
DUCRETET-THOMSON
MARCONI-POINT-BLEU



Fruidam

LE JUS DE FRUITS
DE QUALITE

DEPOT :

TAPONIER

40, RUE SAINT-MAURICE — LYON

P. 13-64

*T H E A T R E
D E S C E L E S T I N S*

Directeur : CHARLES GANTILLON

SAISON 1949-1950

Du 21 au 24 Octobre

CHARLES DULLIN

présente et joue

“L'Avare”

de MOLIÈRE

Mise en scène de CHARLES DULLIN
Décor et costumes de J. A. BONNAUD

Tapis de la Maison BOCCARA

Régisseur général : Joseph DEMEURE

Chef machiniste : Gilbert ORSONI

Chef électricien : Jean BOYER

LACOSTE

M. GODARD, Succ^r

« le chapelier de l'homme moderne »

8, rue Président-Carnot, LYON

8, place de l'Hôtel-de-Ville, SAINT-ETIENNE

CHAPELIER POUR DAMES

**L.
CAMBRILLAT**

OCULARISTE
OPTICIEN

7, PL. DES CÉLESTINS
A L'ENTRESOL
TÉL. F. 74-32

Yeux artificiels
d'après nature
seul Fabricant à Lyon

haute couture

France Menclot

I, RUE DU PLAT - LYON

RADIO-ELVE

LESNE-VIGNON

2, QUAI JULES-COURMONT - LYON

*Agent des premières marques
Françaises et Américaines*

DE POSTES T. S. F.
FRIGORIFIQUES
CUISINIÈRES
MACHINES A LAVER

1850 CENT ANS DE SUCCÈS 1950

AMEUBLEMENT
DÉCORATION

HENRI BONJOUR

S. A. R. L. AU CAPITAL DE 3.000.000

DÉCORATEURS
ENSEMBLIERS

LYON

42-44, COURS DE LA LIBERTÉ, 42-44
TÉLÉPHONE : MONCEY II-60



Roux - Marquiand

7 et 9, rue de Brest
(EX-RUE CENTRALE)

LE RENDEZ-VOUS
DE L'ELEGANCE MASCULINE

La Chemiserie des Archers

SHIRTMAKER

J. Leclerc

14, RUE DES ARCHERS TÉL. GAILLETON 40-40

CALIXTE

58
COURS MORAND



TÉL.
LALANDE 34-91

le chausseur de Lyon

SOCIÉTÉ A RESPONSABILITÉ LIMITÉE AU CAPITAL DE 750 000 FRANCS

950

A. Bourgeois-Tollet

CERAMISTE - VERRIER
91, RUE DE L'HÔTEL-DE-VILLE
FRANKLIN 78.12

TOUT LE DÉCOR
DE LA TABLE
Ses porcelaines
Ses cristaux
Ses faïences

POUR LE HOME
Ses objets d'art
Ses fantaisies



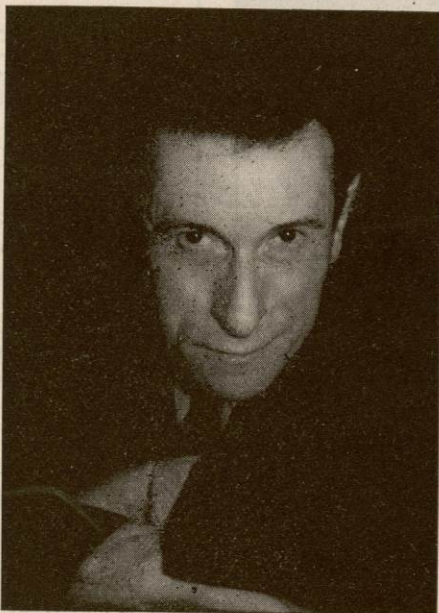
VENTE DIRECTE

KIRCHMAYER

ENSEMBLIER-DECORATEUR

29, RUE FRANÇOIS-GARCIN
Tél. Moncey 48-06 LYON

(ANGLE 84, R.
PART - DIEU).



Charles DULLIN



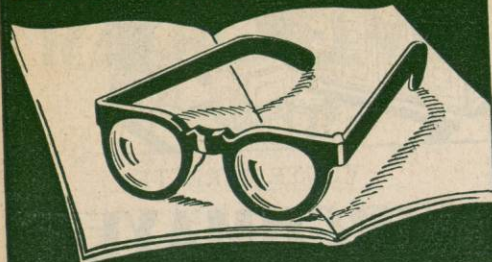
LA QUALITE AU SERVICE
DE LA MODE

Au Tout Lyon

LA TRADITION
DU **CORSET**

25, RUE PAUL - CHENAVARD

LUNETTES MODERNES - JUMELLES



CERF-OPTIQUE

8, PLACE BELLECOUR
4, PASSAGE DE L'HOTEL-DIEU
LYON

MANNEQUINS

STOCKMAN

DÉPÔT DE FABRIQUE
POUR LE SUD-EST

La Couturière

1, RUE CONSTANTINE - LYON
TÉL. Burdeau 63-64

BOUTONS BRODERIES
et tous Accessoires pour Couture.

Grégoire
TAILLEUR

9, PLACE DES JACOBINS

Les Magasins

MAZET ET
GRATALOUP

SOIERIES
LAINAGES

LYON

70, rue de l'Hôtel-de-Ville • Tél. : F. 43.56

TOUTES **FOURRURES**
SUR MESURES
ET CONFECTION

TRANSFORMATIONS
REPARATIONS
CONSERVATION

M. Legras

ARTISAN-FOURREUR
9, RUE DE MARSEILLE
LYON. - TEL. P. 39-69

Rayon spécial fourrures pour enfants

ARTICLES POUR
CADEAUX
SPECIALITE DE
BRIQUETS
MARQUES EN EXCLUSIVITÉ

La
Régence

(PASSAGE DE L'ARGUE)
40, PL. DE LA RÉPUBLIQUE
L Y O N

C^{IE} NORDIQUE DE FOURRURES

UNE MAISON
DE CONFIANCE

5, RUE DES ARCHERS - LYON

J. MENNETON

L'Atelier

27-29, RUE FERRANDIÈRE
LYON

AMEUBLEMENTS

A partir du mercredi 26 Octobre :

CHARLES DULLIN

PRÉSENTE ET JOUE
(EN CRÉATION A LYON AVANT PARIS)

LA MARATRE

D'HONORÉ DE BALZAC

ADAPTATION DE SIMONE JOLLIVET
MISE EN SCÈNE DE CHARLES DULLIN
DÉCOR et COSTUMES de MICHEL JUNCAR

TOUT
L'AMEUBLEMENT

MENARD
53, COURS DE LA LIBERTÉ • LYON
TEL. MONCEY 26-69

a réuni pour vous
tout ce qui concerne, l'installation
et l'embellissement de votre intérieur

TISSUS - TENTURES - VOILAGES
SIEGE - TAPIS - LITERIE

Toutes fournitures pour ameublement

Christiane Godde



COUTURIER
ET CHAUSSEUR
DES JEUNES



SES CRÉATIONS TRICOTÉES MAIN
« MAD et BAB »

SES CADEAUX DE NAISSANCE
et toutes ses trouvailles

8, AVENUE MARÉCHAL-DE-SAXE, LYON
Lalande 00.97

CRISTAUX PORCELAINES LUMINAIRES
Copie de l'Ancien — Style Moderne
TOUS LES CADEAUX

Florence

SPECIALISTE en CRISTAUX

35, RUE VICTOR-HUGO - LYON
F. 62-27

CHEMISERIE  DE L'OPÉRA

27, PL. DE LA COMÉDIE - LYON BONNETERIE DE LUXE "Marcor"

LES BAS.
LES CHAUSSETTES LES
PLUS SOLIDES DU MAR-
CHÉ MONDIAL
PUR FIL, PURE LAINE
NYLON.

CARTON

Le Créateur Mondial des bas et chaussettes Nylon

VENTE AU DETAIL

TOUTES POINTURES
SUR MESURE

39, RUE PAUL-CHENAVERD
2, PLACE JULES-FERRY, 2



CRÉÉ PAR

A.
M
A
I
N

5, place Edgar-Quinet • LYON

BIJOUX

MONTRES
OMEGA
ROLEX
ZENITH
UNIVERSAL

H. CHAMBAT

FABRICANT-JOAILLIER
67, Av. MARECHAL-FOCH
LYON
Angle cours Roosevelt

EXPERT
PRES MM. LES
COMMISSAIRES
PRISEURS
DE LYON

BRILLANTS
ET
BIJOUX D'OCCASION

D I S T R I B U T I O N

Harpagon	MM. Charles DULLIN
Valère	JEAN VERLET
Cléante	SERGE LHORCA
Maître Jacques	CHARLES LAVIALLE
La Flèche	LUCIEN ARNAUD
Anselme	MARCEL D'ORVAL
Maître Simon	CLAUDE D'YD
Brindavoine	SERGE LECOINTE
La Merluche	CHARLES CHARRAS
Le Commissaire	GUY PIERAULD
Le Clerc	GRENIER
Elise	M ^{mes} ELÉONORE HIRT
Marianne	MONIQUE HERMANT
Frosine	ANNIE CARRIEL
Dame Claude	ROZEC

LES LAINES.

anny blatt

réputées dans le monde entier

LES LAINES

anny blatt

5, RUE PRÉSIDENT-CARNOT

LES LAINES

anny blatt



L. EMARD

OPTICIEN-LUNETIER
65, RUE DE LA RÉPUBLIQUE
LYON

BODEU

TISSUS 48, RUE DE LA CHARITE - LYON

TÉL. F 77-32

Aline Mugnier

28, rue Victor-Hugo • LYON • Tél. : F. 43-64

gaines, soutien-gorge
lingerie fine
haute mesure

haute
couture

LA PETITE JEANNETTE

35 RUE DE BREST



Lustreuse

"NÉNETTE"

permet AUX AUTOMOBILISTES de nettoyer leurs voitures à sec, sans peine, sans se salir les mains et sans déplacement de poussière.

Demandez-la à votre garagiste ou dans tous magasins d'accessoires autos.

Joannès Nandron

CHEF DE CUISINE
Meilleur Ouvrier de France Paris 1949

26, QUAI JEAN-MOULIN
(Ex-Quai de Retz)
L Y O N

SES SPECIALITES
SA CAVE

TÉLÉPHONE
GAIL. 03-28

CHARLES DULLIN

Charles Dullin a débuté au théâtre en jouant le mélodrame dans les théâtres de quartiers à Paris. « Je peux dire que j'ai appris à peu près tout ce que je sais à l'école du mélodrame », écrira-t-il quarante années plus tard. Puis, après un court séjour à l'Odéon (Direction Antoine) il fonde « Le Théâtre de la Foire » où il renouvelle la comédie italienne, essai de courte durée après lequel on le retrouve au « Cabaret du Lapin Agile » où il récite du Villon, du Verlaine, du Beaudelaire et du Laforgue. C'est là que Robert d'Humières l'engage pour le « Théâtre des Arts » qu'il dirigeait alors. Il y crée le rôle de Smerdiakov dans « Les Frères Karamazov ».

Au « Grand Guignol », « Terres Chaudes » de Lenormand, « L'Esprit Souterrain » de Dostoïewski.

Il fait partie de la fondation du « Vieux Colombier » où il crée « Une femme tuée par la douceur », de Thomas Heywood, « L'Echange » de Claudel, « Le Testament du Père Leleu », de Roger Martin du Gard.

Après la guerre de 1914, il va rejoindre Jacques Copeau en Amérique. Revenu en France il est engagé par Gémier et il crée sous sa direction le rôle du

(Suite page 10.)

CHARVET

Horloger de la Ville

1 8 5 2

48, Rue de l'Hôtel-de-Ville

Fr. 49-61

A DRILLON

G GARAVEL

Tailleurs

23. RUE THOMASSIN - F. 37-13

SERVICE RAPIDE

PARIS • MARSEILLE • CANNES • NICE • AFRIQUE DU NORD

LAMBERT & VALETTE

S. A.

21, RUE LOUIS-BLANC — L. 42-27 ET L. 79-78 — LYON — 17, RUE CHILDEBERT — F. 45-75

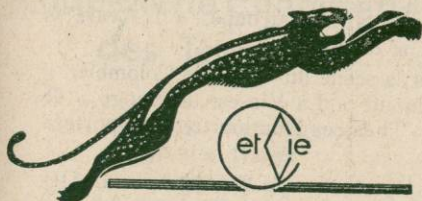
GROUPAGES

UN BON
CHOCOLAT

Marquisat

CALDERA

23, RUE GASPARIEN • LYON



*Le fourreur
de la femme élégante*

SES MODÈLES, SA QUALITÉ, SES PRIX



O'NEIL

19, Place Bellecour

VÊTEMENT ANGLO-AMÉRICAIN
ADAPTE AU GOUT FRANÇAIS
SHIRTMAKER
SPORT

DIRECTION **G. BIZET**

TÉL. FRANKLIN 46-91

SIEGES

LITERIE • MEUBLES D'ART

SPÉCIALITÉ DE FAUTEUILS CUIR

Bellecour
Ameublement

S. A. R. L. Capital 100.000 frs.

RÉPARATIONS
ET RÉFECTIONS
DE SOMMIERS, MATELAS, SIÈGES

20, rue du Plat, Lyon

MACHINES A ECRIRE

MACHINES A CALCULER

MEUBLES DE BUREAUX

BUREAUX-CLASSEURS METALLIQUES "BECKER"

DUPLICATEURS
• GIRDAN 57

Établissements A. Salingue

119, RUE CRÉQUI, LYON - TÉL. L. 17-42

SA COUPE
SA LIGNE
• DU CHIC •
DE L'ÉLEGANCE

H. Sabatay

TAILLEUR
HOMMES & DAMES
Diplôme de Coupe Paris 1932
79, COURS LAFAYETTE, 79
LYON Tél. Lafond 22-75



Trousseau Modèle

39, COURS GAMBETTA - LYON
TÉL. : M. 30-44

Lingerie fine
Linge de Maison
Rideaux - Layette

TRADITION DE GOUT ET DE QUALITÉ
DE SON ATELIER

Marchand d'Ombres dans « La Grande Pastorale », au Cirque d'Hiver, ensuite « Le Simoun », « L'Annonce faite à Marie » et « La Mégère Apprivoisée ».

En 1921, Charles Dullin décide de quitter Paris et de préparer dans un petit village de Seine-et-Marne ce qui sera bientôt « L'Atelier ». Quelques mois plus tard il rentre à Paris avec un répertoire et s'installe dans une petite salle de la rive gauche. Il joue là avec sa jeune et ardente troupe, « L'Avare », « L'Occasion », de Mérimée, « Le Divorce », de Regnard.

C'est à ce moment que Jacques Copeau met la scène du « Vieux Colombier » à la disposition du jeune « Atelier » qui y monte « La Vie est un Songe » de Calderon. Puis « L'Atelier » s'installe au Théâtre Montmartre qui portera désormais son nom.

C'est là que Charles Dullin va monter les spectacles qui feront de « L'Atelier » une des plus importantes salles de Paris où seront révélés au public les grands dramaturges modernes, où seront présentées, rajeunies et recrées, les œuvres essentielles du théâtre de tous les temps et de tous les pays. Citons parmi les plus importantes :

1922-1923 : « La Volupté de L'Honneur », de Pirandello, « Antigone », de Sophocle, adaptée par Jean Cocteau. 1923-24 : « Voulez-vous jouer avec

(Suite page 12).

AMEUBLEMENT

a. curtel

DECORATEUR

208 rue Garibaldi, LYON - M. 57-50

BONNETERIE
TROYENNE
CHEMISERIE

- du choix
- de la qualité
- des prix

6, Rue Lafont - LYON - Tél. B. 34.89

HORLOGERIE
JOAILLERIE
ORFÈVRE
OBJETS D'ART

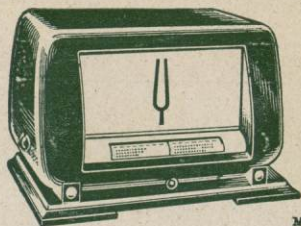
Lyon Bijoux

GUILLOT - PIZZERA

19, RUE
DE L'HOTEL-DE-VILLE
LYON - TÉL. B. 29-11

DUCRETET - THOMSON

L. GARNIER, Agent officiel
35, rue de la Buire - LYON



M. 53-40

*Seul, un bon technicien
justifiant sa réputation
vous donnera satisfaction*

Chapellerie Chemiserie des Terreaux

19, RUE D'ALGÉRIE
24, RUE TERME
LYON

TÉL. BURDEAU 26-85

Toutes les marques de qualité

Novedad

CHAUSSURES DE LUXE

69, RUE DE L'HOTEL-DE-VILLE - LYON
TÉL. FRANKLIN 45-77

TOUT L'HABILLEMENT

"ZETT" COUTURE

1, RUE ÉM.-ZOLA - LYON (Jacobins)

VOUS COUPE, VOUS ESSAYE
LA ROBE DE VOTRE CHOIX
POUR 900 FR\$
VOTRE TAILLEUR, VOTRE MANTEAU
AVEC 2 ESSAYAGES
POUR 1.500 FR\$

Tissu fourni par les Clientes
- TEXTILES -

Aux Parapluies chics

11, RUE VAUBECOUR - LYON

*Voyez notre rayon
maroquinerie
cravate
et parapluie
Recouvrements
et réparations en
24 heures*

REDUCTION **5 %**

SUR PRESENTATION
DE CE PROGRAMME

TAPIS D'ORIENT

Restaurations et Expertises de Tapis
et Tapisseries de toutes provenances

G A R D E • NETTOYAGE

ACHAT - VENTE - ECHANGE

P. Beylezian

7, RUE CONSTANTINE, LYON - T. B. 41-39

E^{TS} HECEY

32-34, PASSAGE DE L'HÔTEL-DIEU - LYON

F. 47-37

**tout le
bureau à
votre service**

Dépôt régional
*Style
Reynolds*

moâ », de Marcel Achard. 1924-25 : « Chacun sa Vérité », de Pirandello, « Georges Dandin », de Molière. 1926-27 : « La Comédie du Bonheur », d'Evreinoff. 1927-28 : « Les Oiseaux » d'Aristophane, adapté par Bernard Zimmer. 1928-29 : « Volpone », de Ben Jonson, adapté par Jules Romain et Stefan Zweig. 1929-30 : « Patchouli », d'Armand Salacrou. 1930-31 : « Musse », de Jules Romain 1931-32 : « Tsar Lénine », de François Porché. 1932-33 : « La Paix », d'Aristophane, adapté par F. Porché. 1933-34 : « Richard III », de Shakespeare, « Dommage qu'elle soit une prostituée », de John Ford. 1935-36 : « Le Faiseur », de Balzac, adapté par Simone Jollivet. 1936-37 : « Jules César », de Shakespeare, adaptée par Simone Jollivet. 1937-38 : « Plutus », d'Aristophane, adapté par Simone Jollivet. 1938-39 : « La Terre est ronde », d'Armand Salacrou.

Puis Charles Dullin, qui voulait avoir une plus grande salle pour tenter de nouvelles expériences théâtrales, quitte le « Théâtre de L'Atelier ».

Il s'installe d'abord au « Théâtre de Paris », où il monte « Mamouret » de Jean Sarment, puis au « Théâtre Sarah Bernhardt » où il joue « Les Mouches » de J.-P. Sartre, « Le Roi Lear », de Shakespeare, adapté par Simone Jollivet, « Le Soldat et la Sorcière », de Salacrou, « L'An Mil », de Jules Romain, et « Cinna », de Corneille. Il a créé l'année dernière « L'Archipel Lenoir », de Salacrou, au Théâtre Montparnasse.

SAXE PORCELAINES

MAISON SPECIALISEE POUR
LES ARTICLES CADEAUX

10, Avenue de Saxe
LYON

Louis Dumas

MAITRE-FOURREUR

93, RUE DE L'HOTEL-DE-VILLE
LYON

TÉLÉPHONE: GAILLETON 18-55