

Du 19 au 21 novembre 1971

LE THEATRE DE BOURGES

présente

*le chevalier
au pilon
flamboyant*

DE FRANCIS BEAUMONT
ET JOHN FLETCHER

ADAPTATION
FRANÇAISE DE PHILIPPE MADRAL

MISE EN SCENE D' ARISTIDE DEMONICO

DECORS ET
COSTUMES DE SUZANNE LAUGIER



brasserie les Archers

93, rue Président-E.-Herriot
Lyon 2
Tél. 42 50 81

*ouvert jour et
nuit*

ses spécialités lyonnaises
et régionales
son cadre rénové
son bar
son ambiance

RENDEZ-VOUS DES ARTISTES ET DES SPORTIFS

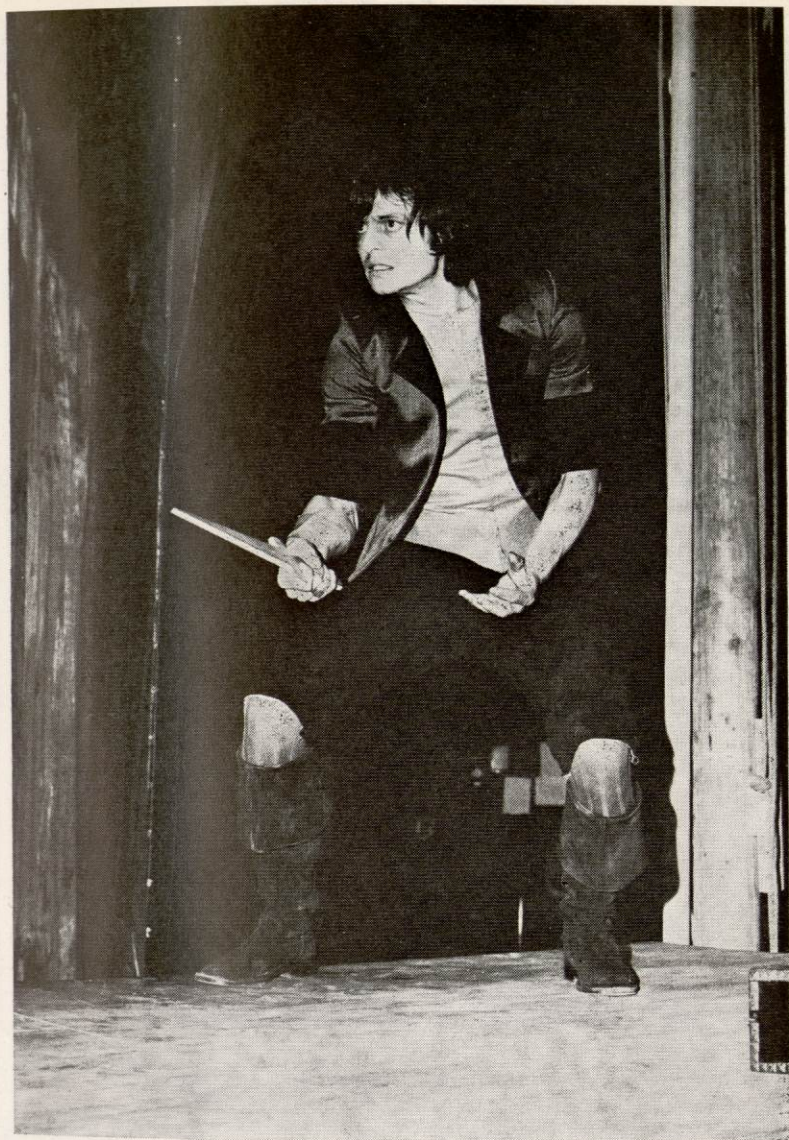
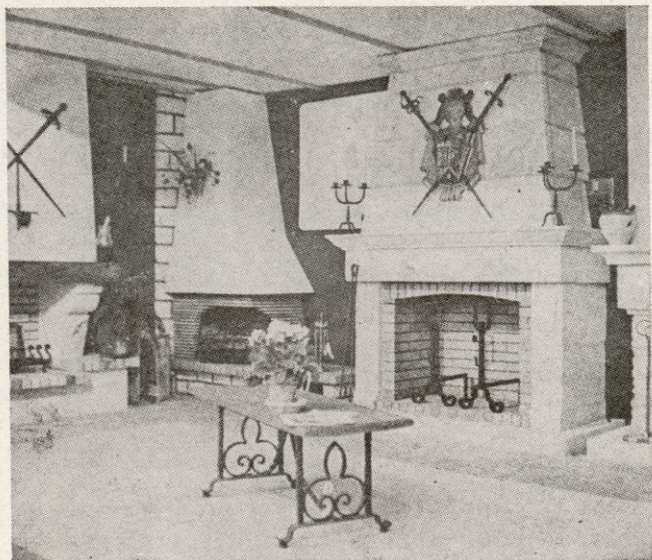


PHOTO G. BODAIN



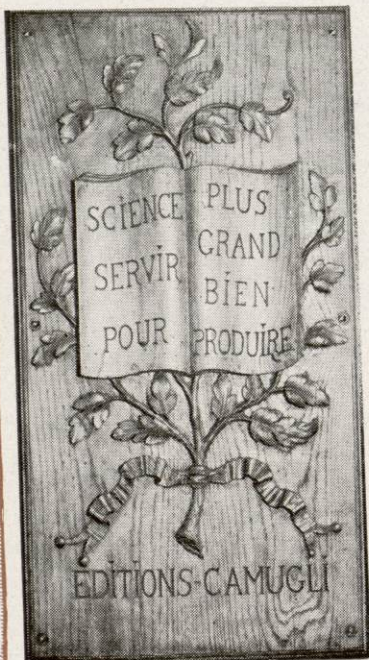
cheminées
1880
Rene Brisach
MARQUE DÉPOSÉE

D. B. I.
concessionnaire
RN 6 - 69-LISSIEU
TEL. 47-36-40



PHOTO G. BODAIN

EDITIONS - LIBRAIRIES



Guy Camugli

SUPRATECHNIQUE

6, rue de la Charité
Lyon - 2
Tél. 37-24-49

INTERNATIONAL

13, rue François-Dauphin
Lyon - 2
Tél. 37-28-58

INFORMATHÈQUE

20, rue de la Charité
Lyon - 2
Tél. 42-40-41

GRAND SPÉCIALISTE DU LIVRE :

DROIT
MÉDECINE
SCIENCES
TECHNIQUE
INFORMATIQUE
GESTION-ORGANISATION

FRANÇAIS-ÉTRANGERS
SCOLAIRES
LETTRES
AUDIO-VISUELLES
LANGUES
POCHETHÈQUE

MAISON FONDÉE EN 1803

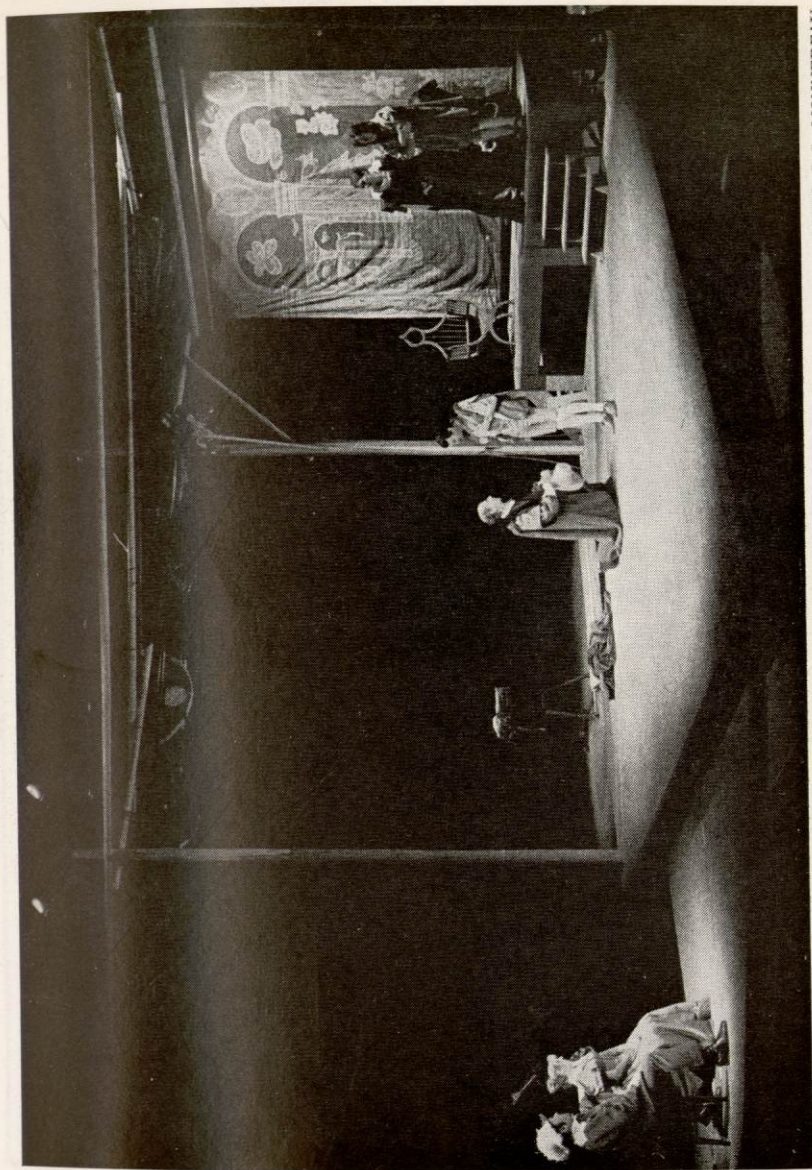


PHOTO J.-J. MONNEREAU



les constructeurs lyonnais

3 000 logements réalisés à ce jour

**BAUR
LAURENÇON
DÉGUILHEM**

31, rue mazenod - lyon 3 - téléphone : 62 01 25
7, rue childebert - lyon 2 - téléphone : 37 54 25

vous proposent leurs réalisations de prestige 1971-72

LES 3 CEDRES

rue Joseph-Picard
et J.-B. Simon

**SAINTE-FOY-
LES-LYON**

**LES HAUTS
DE SAONE**

75, rue Chazière

**LYON
CROIX-ROUSSE**

LE LIBERTÉ

angle
rue Garibaldi, 89
rue Bugeaud

LYON 6

*le chevalier
au pilon
flamboyant*

DISTRIBUTION
(par ordre d'entrée en scène)

<i>Le Prologue</i>	DIDIER NIVERD
<i>Le Bourgeois</i>	GILBERT VILHON
<i>Le Patron de la troupe</i>	GERARD PICHON
<i>La Bourgeoise</i>	GILETTE BARBIER
<i>Ralf</i>	JACQUES GOASGUEN
<i>L'Ecuyer</i>	MICHEL LEBRET
<i>Jasper</i>	PIERRE CASADEI
<i>Luce</i>	MICHELE SIMONNET
<i>Humphrey</i>	FRANÇOIS DALOU
<i>Le Nain</i>	JEAN-FRANÇOIS DREY
<i>Madame Lenjoué</i>	JANE FRIEDRICH
<i>Michel</i>	CHRISTIAN TAGUET
<i>Le Père Lenjoué</i>	CHRISTIAN DUC



PHOTO G. BODAIN



créateur luminaires,
spécialiste parchemin-vessie,

le don quichotte

conseille,
installe, et décore,
appartements
et résidences secondaires

*meubles - bibelots
chinoiseries anciennes
cheminées - style*



12, RUE DE LA TOURETTE
LYON - 1 - TÉL. 28-63-93

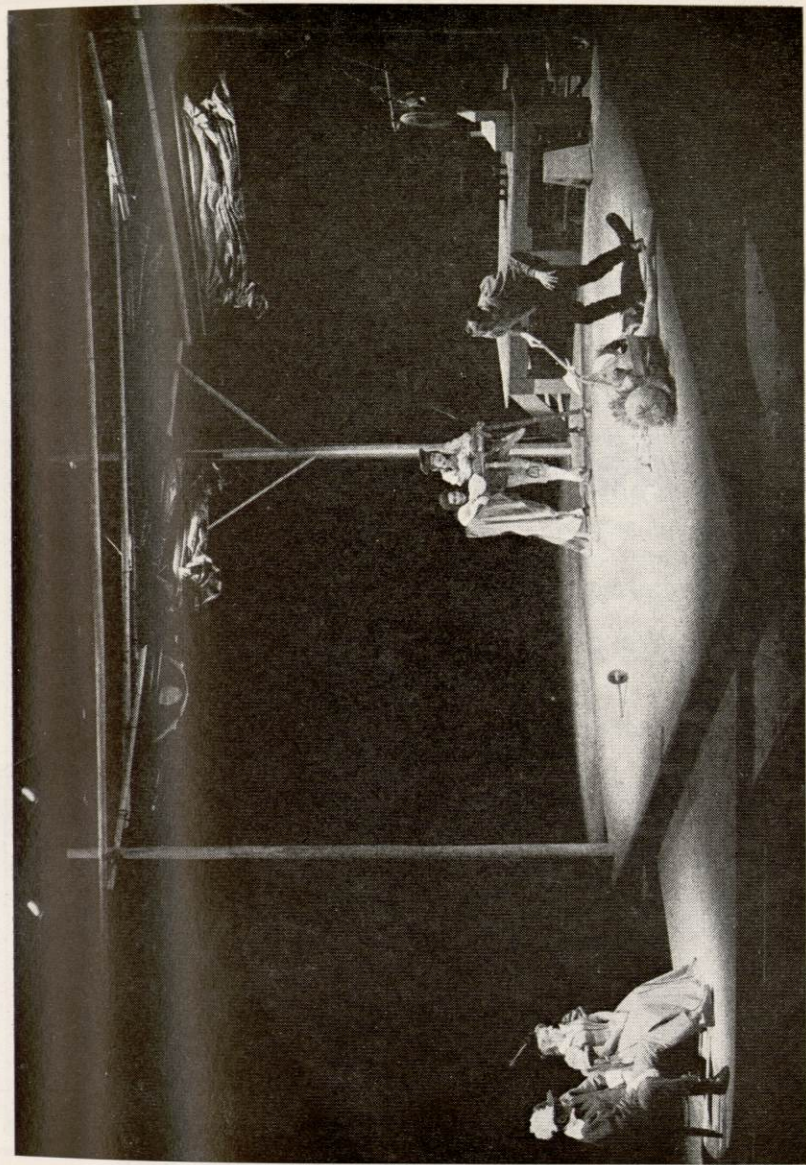
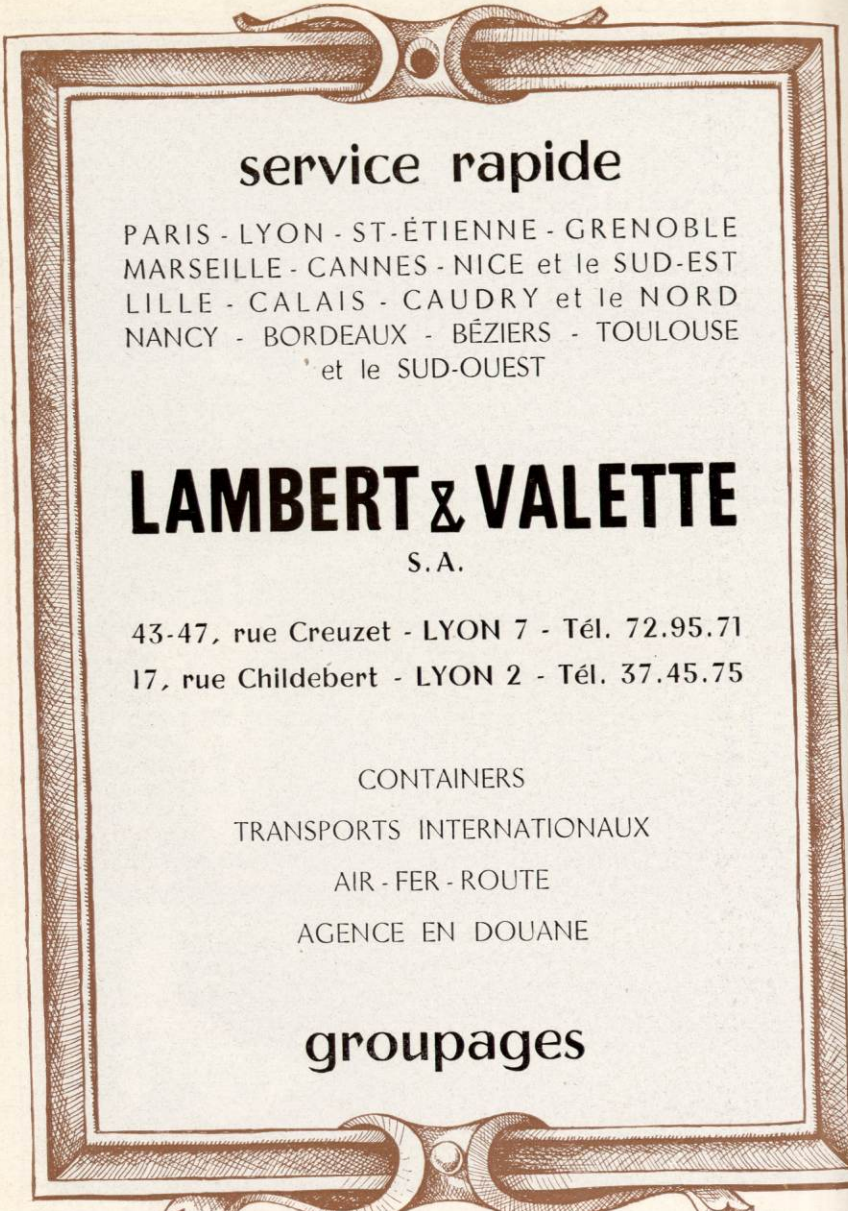


PHOTO J.-J. MONNEREAU



service rapide

PARIS - LYON - ST-ÉTIENNE - GRENOBLE
MARSEILLE - CANNES - NICE et le SUD-EST
LILLE - CALAIS - CAUDRY et le NORD
NANCY - BORDEAUX - BÉZIERS - TOULOUSE
et le SUD-OUEST

LAMBERT & VALETTE

S.A.

43-47, rue Creuzet - LYON 7 - Tél. 72.95.71
17, rue Childebert - LYON 2 - Tél. 37.45.75

CONTAINERS

TRANSPORTS INTERNATIONAUX

AIR - FER - ROUTE

AGENCE EN DOUANE

groupages

LE CHEVALIER AU PILON FLAMBOYANT

Un couple d'épiciers interrompt la représentation d'une comédie de mœurs bourgeoises qui lui déplaît et impose à la troupe son commis, Ralf, dans le premier rôle. Après s'être décerné le titre de « Chevalier au Pilon Flamboyant » (le Pilon est l'emblème de l'épicerie), Ralf invente des aventures glorieuses et burlesques à la gloire des épiciers. Les comédiens continuent pourtant à jouer leur propre pièce, et le couple de spectateurs à interrompre la représentation.

L'intrigue principale du « Chevalier au Pilon Flamboyant », celle en tous cas qui enveloppe toutes les autres et leur sert de toile de fond, est simple : il s'agit de la démission d'une troupe de comédiens devant son public.

... D'un côté une troupe de comédiens joue une pièce intitulée « Le Marchand de Londres », de l'autre des spectateurs réagissent et imposent leur pièce. Comment les comédiens se comportent-ils devant cette situation ? Des réponses se trouveront dans ce qui se passe en coulisses. En tous cas cette interrogation se trouve au centre de nos préoccupations.



AGENT ATELIER AGRÉÉ
VOLVO / MATRA
SIMCA / CHRYSLER

ETS

**P
I
O
T
T
I
N**



30, AVENUE MARECHAL - FOCH
69 - LYON-6 / TEL. (78) 52-07-94

... C'est le fait de chaque réponse que de se pencher d'une manière ou d'une autre sur la fonction du théâtre.

... Le mérite des deux épiciers-spectateurs tient justement dans ce qu'ils expriment clairement ce qu'ils attendent de la représentation théâtrale...

... Ralf — le commis épicier — ne veut pas faire rire (il le fait malgré lui), il vient en scène pour se montrer à ses avantages, il épuise dans la fiction son besoin d'être « aimable »...

... C'est derrière son comptoir borné par les bocaux de tisanes que Ralf se nourrit de romans chevaleresques.

... Pour rendre visible l'évasion il faut rendre lisible la « prison ».

... Le comédien qui joue Ralf devra se méfier de la tentation de parodier un mauvais acteur. Ce faisant il risquerait de camoufler le contenu de ses références culturelles, voire même nous faire oublier le commis épicier pour ne nous montrer que le comportement grotesque du Chevalier au Pilon Flamboyant.



*Le raffinement d'une sélection
de meubles choisis et signés pour vous
avec l'expérience*

GAROLA



Meubles **GAROLA**

8, ROUTE NATIONALE - 69-BRIGNAIS - TELEPHONE 48 10 16