

Entre le 24 novembre et le 16 décembre :

“ six personnages
en quête d’auteur ”

de LUIGI PIRANDELLO

Mise en scène de JEAN MEYER

avec

JEAN MEYER - PERRETTE PRADIER - MARCEL CHARVEY

MARIE SERVANE - JEAN-PAUL LUCET

THEATRE DES CELESTINS

*Administrateur de la
Comédie de Lyon*

ROBERT-ALAIN PAULET

Directeur de la scène

RENE MONIEZ

Régisseur général

HENRI VART

Chef machiniste

ROGER GIRARD

Chef électricien

MARC BRUN

Chef costumière

ISABELLE SAN FILIPPO

*Photographie
page 1 de couverture*

MADAME J. COLOMB GÉRARD

*Imprimé sur les
presses typo-offset des*

ÉDITIONS ET IMPRIMERIES DU SUD-EST

Publicité concédée à

AVENIR PUBLICITÉ - LYON



à Lyon un laboratoire de recherche beauté,
créé par un Maître de la coiffure.

étude, soins, traitements du cheveu
salon de coiffure
postiches

soins esthétiques visage ou corps
traitements pré-post opératoires
sous contrôle médical
plage solaire-parfums

Marcel MONAY 161, cours Tolstoï - 69 - Villeurbanne

PARKING ASSURÉ

REGIE MUNICIPALE
THÉÂTRE
DES CÉLESTINS

COMÉDIE DE LYON

DIRECTION JEAN MEYER
ALBERT HUSSON

Du 24 novembre
au 16 décembre 1971

*six personnages
en quête d'auteur*

DE LUIGI PIRANDELLO

VERSION FRANÇAISE
DE BENJAMIN CREMIEUX

MISE EN SCENE DE JEAN MEYER

DECORATION
ET COSTUMES DE RENE MONIEZ



*Rendez-vous
des Vedettes*

RESTAURANT

Grillades
au feu de bois
Fruits de mer
Gratinée

**Le
Métropole**

2, rue Stella - Lyon 2
Téléphone : 42 07 17

Après le spectacle, pour votre détente

La Station Métro Club

Discothèque ouverte jusqu'à l'aube



JEAN MEYER

8



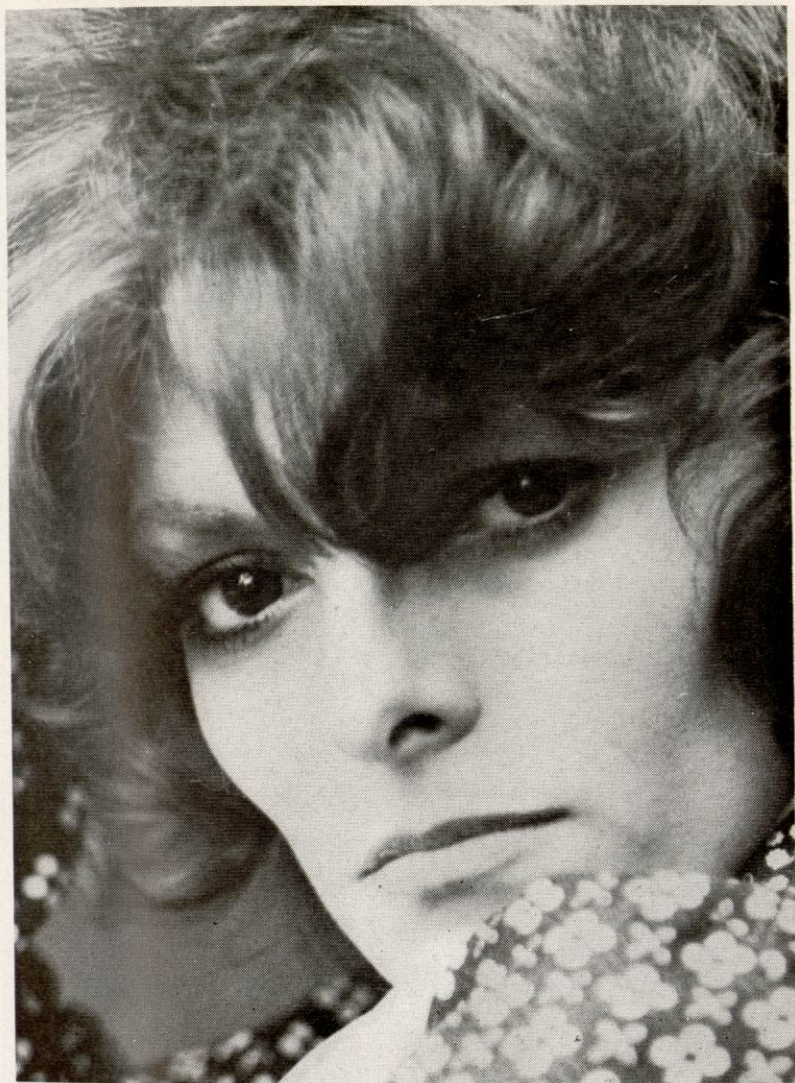
brasserie les Archers

93, rue Président-E.-Herriot
Lyon 2
Tél. 42 50 81

*ouvert jour et
nuit*

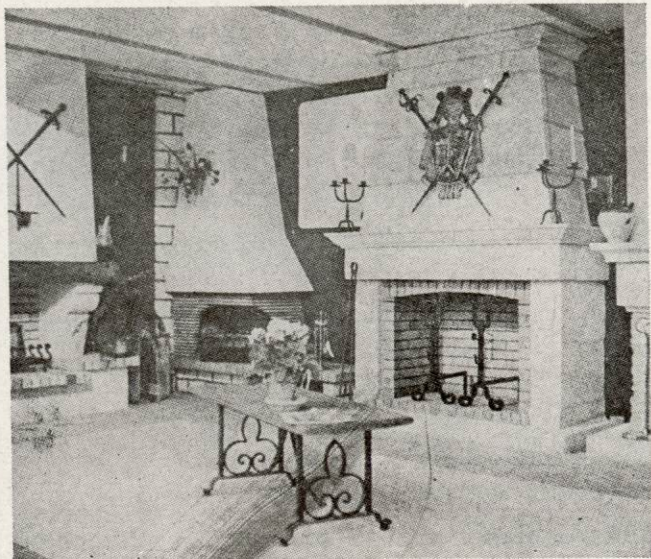
ses spécialités lyonnaises
et régionales
son cadre rénové
son bar
son ambiance

RENDEZ-VOUS DES ARTISTES ET DES SPORTIFS



PERRETTE PRADIER

PHOTO J. TOURROUTE



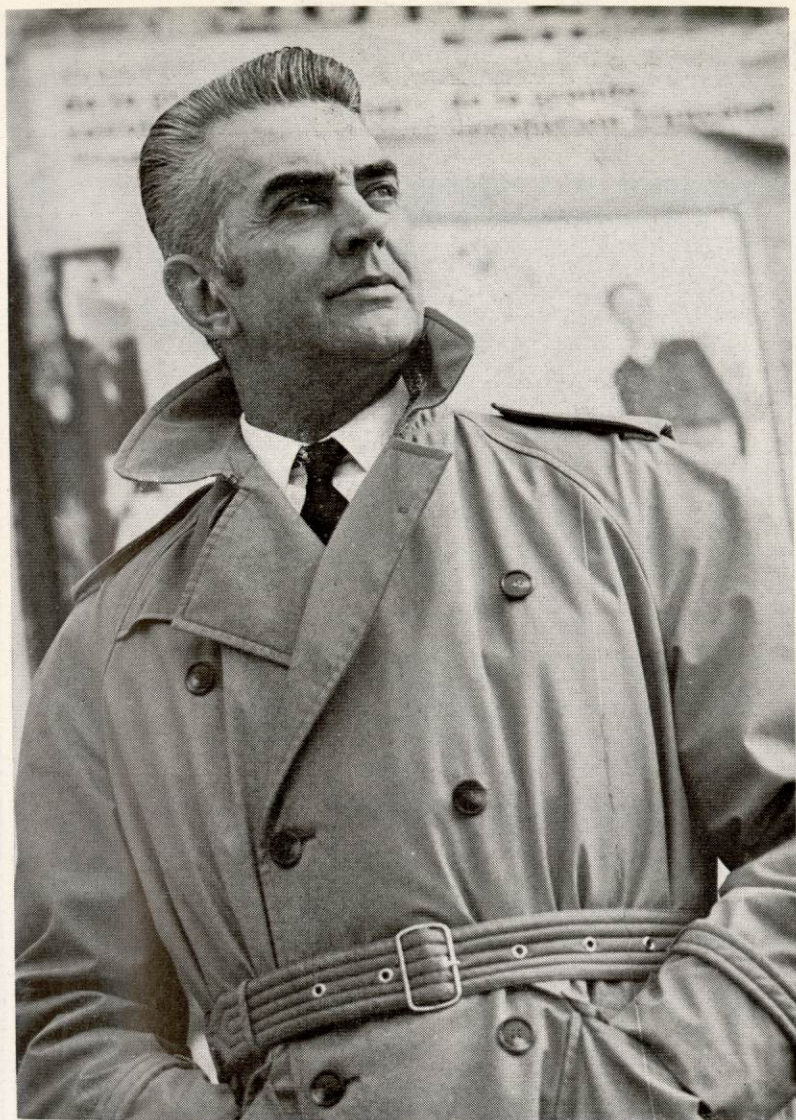
cheminées
1890
René Brisach
MADE IN FRANCE

D. B. I.

concessionnaire

RN 6 - 69-LISSIEU

TEL. 47-36-40

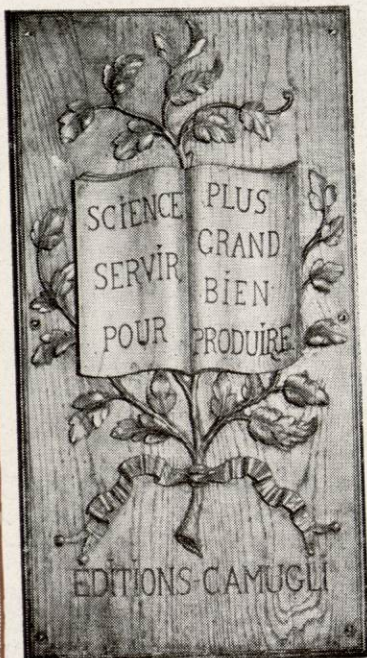


MARCEL CHARVEY

PHOTO A. NISAK

EDITIONS - LIBRAIRIES

Guy Camugli



SUPRATECHNIQUE

6, rue de la Charité

Lyon - 2

Tél. 37-24-49

INTERNATIONAL

13, rue François-Dauphin

Lyon - 2

Tél. 37-28-58

INFORMATIQUE

20, rue de la Charité

Lyon - 2

Tél. 42-40-41

GRAND SPÉCIALISTE DU LIVRE :

DROIT
MÉDECINE
SCIENCES
TECHNIQUE
INFORMATIQUE
GESTION-ORGANISATION

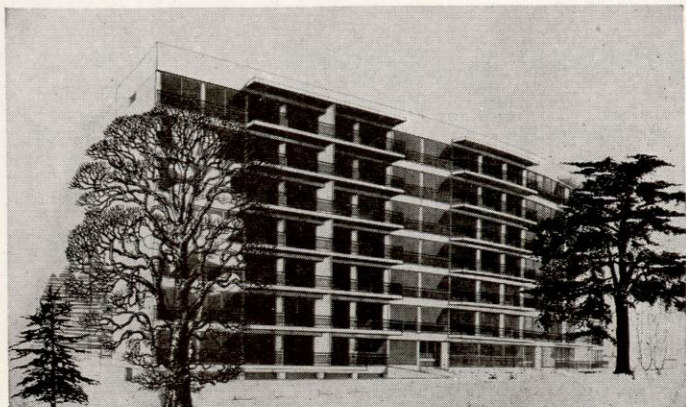
FRANÇAIS-ÉTRANGERS
SCOLAIRES
LETTRES
AUDIO-VISUELLES
LANGUES
POCHETHÈQUE

MAISON FONDÉE EN 1803



PHOTO BIRGIT

MARIE SERVANE



les constructeurs lyonnais

3 000 logements réalisés à ce jour

**BAUR
LAURENÇON
DEGUILHEM**

31, rue mazenod - lyon 3 - téléphone : 62 01 25

7, rue childebert - lyon 2 - téléphone : 37 54 25

vous proposent leurs réalisations de prestige 1971-72

LES 3 CEDRES

rue Joseph-Picard
et J.-B. Simon

**SAINTE-FOY-
LES-LYON**

**LES HAUTS
DE SAONE**

75, rue Chazière

**LYON
CROIX-ROUSSE**

LE LIBERTÉ

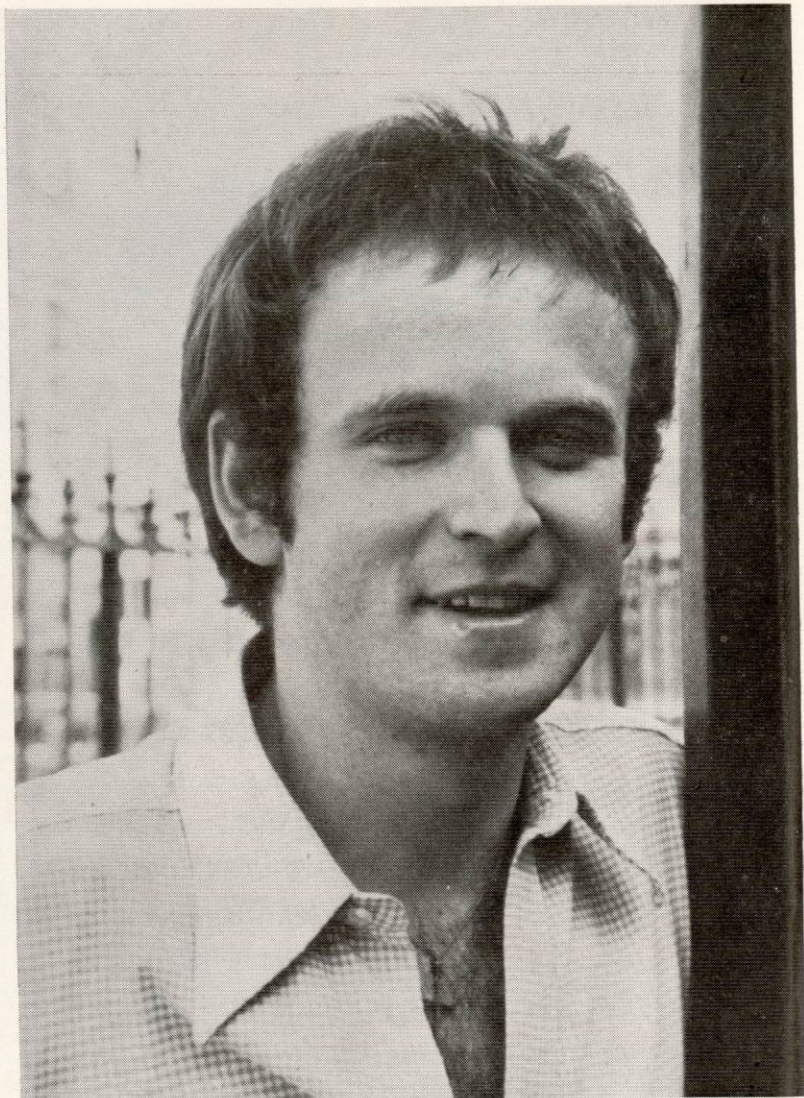
angle
rue Garibaldi, 89
rue Bugeaud

LYON 6

*six personnages
en quête d'auteur*

DISTRIBUTION
(par ordre d'entrée en scène)

<i>Le Régisseur</i>	HENRI VART
<i>Le Souffleur</i>	EDDY ROOS
<i>Le Jeune Premier</i>	CLAUDE TROJANI
<i>L'Actrice</i>	MICHELLE AUBERT
<i>Le Grand Premier Rôle</i>	CLAUDE RIO
<i>La Grande Coquette</i>	JACQUELINE BŒUF
<i>Le Directeur</i>	JEAN MEYER
<i>Le Secrétaire du Directeur</i>	ROBERT CHAZOT
<i>L'Ingénue</i>	HELENE LAZAREFF
<i>Le Père</i>	MARCEL CHARVEY
<i>La Belle-Fille</i>	PERRETTE PRADIER
<i>La Mère</i>	MARIE SERVANE
<i>Le Fils</i>	JEAN-PAUL LUCET
<i>Le Garçonnet</i>	ETIENNE BENOIT
<i>La Fillette</i>	FABIENNE BENOIT
<i>Madame Pace</i>	PAULETTE FRANK



JEAN PAUL LUCET

SIX PERSONNAGES EN QUÊTE D'AUTEUR

C'est sans aucun doute la pièce la plus célèbre de Pirandello, et la plus complexe en apparence, ce qui fait dire que : « Pour l'esthéticien, cet étrange drame devrait être la pierre de touche de toute théorie sur le théâtre. » *Six Personnages en quête d'auteur*, selon nous, peut fournir à une recherche théorique sur les structures du théâtre non seulement une « pierre de touche », mais un modèle maximal où toutes les relations qui jouent implicitement dans le théâtre, se trouvent mises au jour, déclarées ou représentées.

La multiplicité des niveaux de cette pièce appellerait un commentaire complexe, dont nous ne donnerons que les grandes lignes. Nous partirons pour cette brève analyse de l'interprétation particulièrement satisfaisante de R. Renucci. Celui-ci identifie trois niveaux qui se « réfractent » en se projetant les uns sur les autres : l'« histoire » des six personnages, qui est un mélodrame, leur volonté de vivre qui est une tragédie, la



créateur luminaires,
spécialiste parchemin-vessie,

le don quichotte

conseille,
installe, et décore,
appartements
et résidences secondaires

*meubles - bibelots
chinoiserries anciennes
cheminées - style*



12, RUE DE LA TOURETTE
LYON - 1 - TÉL. 28-63-93

représentation de leur histoire, conséquence de leur volonté de vivre, qui est une comédie.

Le mélodrame qui constitue la « pièce dans la pièce » s'associe donc profondément à la tragédie des personnages qui veulent devenir « autre chose » (des personnes, comme le Fils et la Mère, des images, comme la Belle-Fille et le Père). La tragédie est celle de l'inaccomplissement, auquel chacun imagine un palliatif à sa mesure : le Père veut recommencer pour donner à l'histoire un autre cours, la Belle-Fille, en un sens, accepte de recommencer elle aussi, mais c'est seulement pour démontrer inéluctablement que c'est elle qui a raison de figer, de clouer le Père sous une définition ; la Mère souhaite rester dans l'immobilité de sa douleur passive ; le Fils tente par tous les moyens de se démontrer et de démontrer à tous les autres qu'il n'« est pas concerné », qu'il refuse :


« Et en refusant, je ne fais qu'interpréter la volonté de celui qui n'a pas voulu nous mettre à la scène ! »

Le problème de l'incarnation se pose en second lieu lorsque les personnages prétendent représenter eux-mêmes leur histoire :

« Le Père : Mais puisque nous sommes les personnages du drame.

Le Directeur : Soit, vous êtes « les personnages », si vous voulez. Mais sur la scène, cher monsieur, ce ne sont pas des « personnages » qui jouent, ce sont des acteurs. »

Les « personnages » sont donc exceptionnellement autorisés à seulement indiquer ce qui s'est passé, afin que les acteurs puissent apprendre leur rôle comme ils le feraient dans un manuscrit, s'il y en avait un. Alors



service rapide

PARIS - LYON - ST-ETIENNE - GRENOBLE
MARSEILLE - CANNES - NICE et le SUD-EST
LILLE - CALAIS - CAUDRY et le NORD
NANCY - BORDEAUX - BÉZIERS - TOULOUSE
et le SUD-OUEST

LAMBERT & VALETTE

S. A.

43-47, rue Creuzet - LYON 7 - Tél. 72.95.71

17, rue Childebert - LYON 2 - Tél. 37.45.75

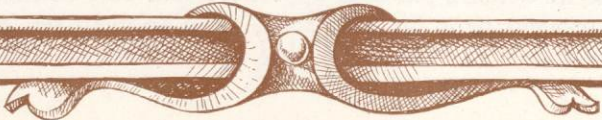
CONTAINERS

TRANSPORTS INTERNATIONAUX

AIR - FER - ROUTE

AGENCE EN DOUANE

groupages



se produit la seconde distorsion, qui fait passer au plan de la comédie. P. Renucci relève ici un élément de première importance : « les acteurs, Pirandello le souligne dès la deuxième didascalie, forment une équipe gaiement animée en regard du groupe, d'abord lugubre et hiératique, des personnages ». Cette opposition est précisée par une indication concernant les vêtements des membres des deux groupes, clairs pour les acteurs, sombres pour les personnages.

Six personnages en quête d'auteur constitue une analyse virtuelle de la mécanique théâtrale dans son entier ; les rapports personne-personnage-acteur y sont indiqués (ils seront développés dans *Ce soir on improvise*, *Comme ci (ou comme ça)* et *Se trouver*), l'articulation de l'espace théâtral en lieu-décor-scène est plus dynamique encore : ainsi, à l'apparition de Madame Pace, le soudain télescopage du lieu et de la scène (sans la médiation du décor) terrorise le Directeur et les acteurs. L'articulation entre action « écrite » ou imaginée et représentation repose à un premier niveau sur un renversement : le souffleur s'apprête à prendre en sténographie le dialogue des personnages, les acteurs vont « apprendre » leur rôle après la représentation (peu importe que ce ne soit pas eux qui donnent cette représentation : les personnages sont au futur par rapport aux acteurs qui sont censément au présent).

L'articulation passé-présent-futur subit ainsi une concentration analogue à celle de l'espace théâtral ; la répétition de la scène de l'arrière-boutique superpose les trois temps : passé de l'« histoire », présent du récit-représentation par les personnages, futur de la représentation éventuelle par les acteurs ; quant au dénouement de la pièce, il constitue une irruption beaucoup plus forte du passé dans le présent.



AGENT ATELIER AGRÉÉ
VOLVO / MATRA
SIMCA / CHRYSLER

ETS

**P
I
O
T
T
I
N**



30. AVENUE MARECHAL - FOCH
69 - LYON-6 / TEL. (78) 52-07-94

Il est significatif que ce soit le Fils qui, par son récit, tue effectivement le Garçonnet, personnage muet. Cette conclusion éminemment tragique repose sur la réduction, fondamentalement cathartique quoi qu'on en dise, d'un décalage temporel (c'est exactement l'inverse qui se produit dans une pièce comme *L'Île des Chèvres*, de Ugo Betti) ; on pense irrésistiblement à ces situations de la tragédie classique où un personnage fait un récit qui est, à proprement parler, rejoint et confirmé (ou détruit) par l'arrivée du sujet du récit. La conclusion du Directeur : « Encore une journée perdue ! » sanctionne ce caractère résolutif de la scène ; la pièce à faire est scellée ; elle l'est dans son impossibilité de passer sur le plan de la représentation, parce qu'elle ne peut plus être répétée, toutes les durées (durée de l'action, durée de la représentation, durée interne des personnages) s'étant aléatoirement rejointes dans le coup de revolver. La mort n'est pas irréversible au théâtre : rideau baissé, les morts se relèvent (tout au plus un acteur trop pris par son rôle s'évanouit-il, comme dans *Ce soir on improvise*) ; ce qui est ici irréversible et irrévocable est la convergence des durées dont le décalage crée la dynamique de toute pièce.

On ne peut « conclure » sur *Six personnages en quête d'auteur* ; la multiplicité des niveaux appellera des rapprochements avec toutes les autres pièces de Pirandello, qui a ici employé toute la combinatoire du théâtre, ou du moins de son théâtre, analysant, recomposant, réalisant et contestant tout à la fois, opérant une clôture de l'œuvre qui n'est pas une conclusion du message, dépassant pour la première fois, et sciemment, toutes les limites du théâtre, non en les niant, mais en les portant à des conséquences paradoxales ; ce qui se trouve habituellement de façon partielle et

*Le raffinement d'une sélection
de meubles choisis et signés pour vous
avec l'expérience*
GAROLA



Meubles **GAROLA**

8, ROUTE NATIONALE - 69-BRIGNAIS - TELEPHONE 48 10 16

exclusive dans une pièce de théâtre, Pirandello l'a ramassé, concentré dans cette œuvre, explicitant l'implicite, faisant réagir les uns sur les autres des éléments contradictoires, jouant sur tout le spectre du fait théâtral, du subconscient et du silence, jusqu'aux stridences du cri, du rire, mais aussi de cet autre silence dans lequel se mettent en place, pour le spectateur désormais libéré de la présence du théâtre « réel », les personnages et les lieux d'un théâtre plus profond, qui se poursuit et se répète en lui-même.

Gérard GENOT (Pirandello).

THEATRE DES CELESTINS

*Administrateur de la
Comédie de Lyon*

ROBERT-ALAIN PAULET

Directeur de la scène

RENE MONIEZ

Régisseur général

HENRI VART

Chef machiniste

ROGER GIRARD

Chef électricien

MARC BRUN

Chef costumière

ISABELLE SAN FILIPPO

*Photographie
page 1 de couverture*

MADAME J. COLOMB GÉRARD

*Imprimé sur les
presses typo-offset des*

ÉDITIONS ET IMPRIMERIES DU SUD-EST

Publicité concédée à

AVENIR PUBLICITÉ - LYON



à Lyon un laboratoire de recherche beauté,
créé par un Maître de la coiffure.

étude, soins, traitements du cheveu
salon de coiffure
postiches

soins esthétiques visage ou corps
traitements pré-post opératoires
sous contrôle médical
plage solaire-parfums

Marcel MONAY 161, cours Tolstoï - 69 - Villeurbanne

PARKING ASSURÉ

la proue



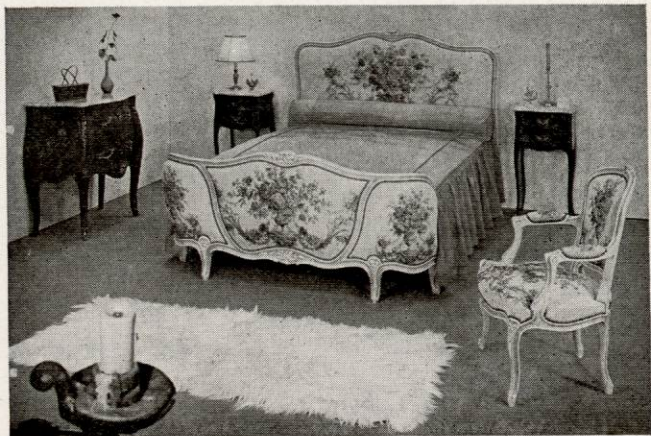
poésie - théâtre - cinéma

livres sur l'art
toutes les nouveautés

LIBRAIRIE - GALERIE

15, rue Childebert - Lyon 2

en un mot *SIÈGE ERDÉ*



spécialiste du bon goût, de la qualité ROGER DUBOST
DÉCORATEUR

**SIÈGE
ERDÉ**

23, rue V.-et-R.-Thomas - LYON - 8 - TEL. 74-47-96