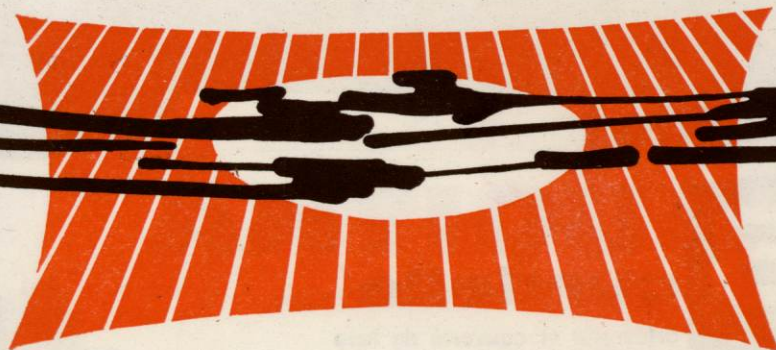


THÉATRE

DES

CÉLESTINS



Seul, un véritable TAILLEUR
vous habillera avec distinction.



CES MAITRES-TAILLEURS LYONNAIS

*vous assureront un vêtement de coupe impeccable
choisi dans les plus beaux tissus*

R. ANDRIEU

14, rue Thomassin

C. BADEL

5, rue Pierre-Corneille

BALYAN

154, rue Baraban

P. DAKESSIAN

215, rue Boileau

J.-V. DESBROSSE

48, rue de la République

A. DUCLOS & FILS

37, cours de la Liberté

G. GREGOIRE

152 bis, rue Moncey

M. MARKARIAN

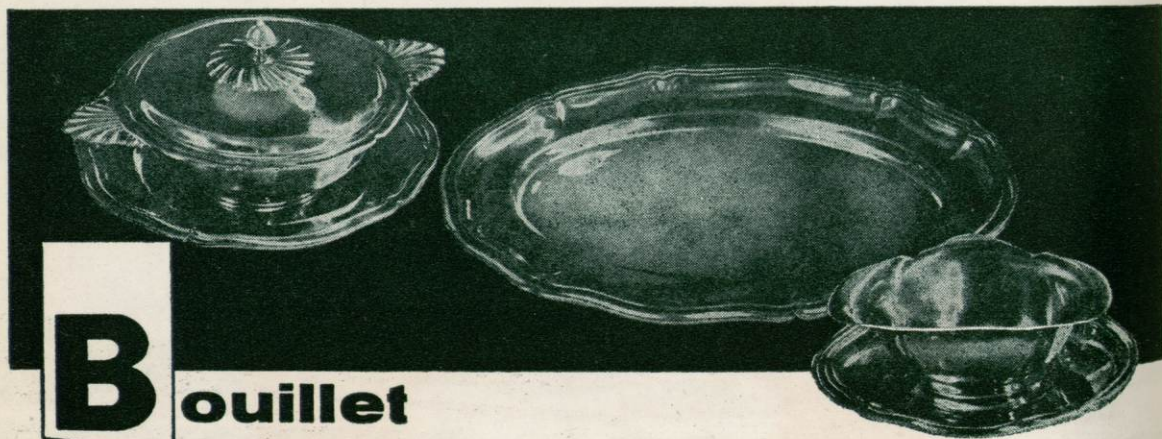
78, cours Docteur-Long (Montchat)

H. SABAS

79, cours Lafayette

STEPHANE

51, cours de la Liberté



Bouillet

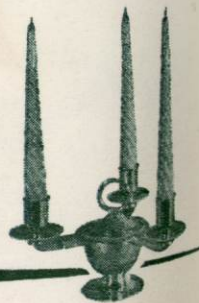
Bourdelle

orfèvrerie et couverts de luxe
en UGINIUM

6 AVANTAGES INCOMPARABLES

- Élégance des formes ● Finition irréprochable
- Services de Table complets dans le style de votre choix ● Alliage d'une qualité et d'un aspect uniques au monde ● L'éclat de l'argent et les propriétés de l'acier inoxydable.
- Inaltérable dans la masse, ne nécessite aucun entretien.

UNE GARANTIE ILLIMITÉE



MICHELE F. CHOLAT
JACQUES DELOSME

COUTURIERS

15, place Bellecour

L Y O N

Téléphone : 37-20-63

Premier
Téléviseur
Robot



2 ans
d'expérience
en
automatisme

Perfection technique prouvée par
Garantie totale 2 ans

Palais de la Télévision

33, Cours Fr.-Roosevelt - LYON

THÉÂTRE DES CÉLESTINS

SAISON 1961-1962

Directeur

CHARLES GANTILLON

(21^e année)

Secrétaire général : ALBERT HUSSON

Régisseur général : JOSEPH DEMEURE

Chef machiniste : GILBERT ORSONI

Chef électricien : JEAN BOYER

ANTIQUITÉS

MEUBLES ANCIENS ET RUSTIQUES - BIBELOTS - ETAINS...

★

22, RUE DE L'UNIVERSITÉ - LYON

et

CHATEAU de BESSEUIL, à CLESSÉ (S.-et-L.). Tél. 9

(Au nord de Mâcon, par Fleurville et Viré)



AUTOS-TAXIS VAISOIS

Mme J. MINGAT

★

LOCATION DE VOITURES
POUR CEREMONIES

★

PRIX SPÉCIAUX POUR GRANDS PARCOURS

44 bis, quai JAYR - LYON - Tél. 83-78-57

H A U T E - C
O I F F
U R E

Fernand

44, AVENUE DE SAXE

(près la place Edgar-Quinet)

LYON - Téléphone : 24-47-64

★

Samedi journée continue 8-17 h. 30



ROUX-MARQUIAND

7 et 9, rue de Brest

Un siècle de qualité et de bon goût

Articles pour cadeaux

REPARATIONS ————— REARGENTURE

LE SALON DES BEAUX LIVRES

M. Bérenger *Diplômée C.L.P.*

L I B R A I R I E
S A L O N D E L E C T U R E
A B O N N E M E N T
P A P E T E R I E

CARTES A JOUER « PIATNIK »

31, RUE CUVIER - LYON (6^e)

Téléphone : 24-95-09

Grand Salon Pezzache

P A R F U M E R I E

★

Mme & M. R. BREINDEL

Coiffeurs Dames, Messieurs

★

13, Place Carnot

LYON-2^e - Tél. 37-61-88

HORLOGERIE - BIJOUTERIE
ORFEVRERIE

P. Marret

DIPLOME E.N.H.

3, Grande-Rue de Vaise

17, rue Marietton - LYON (5^e)



En
cardina
avec s
ravage
un pla
suppri
Devou
nouvel
le Thé
le Thé

SER

45-47, rue



TOUS VOS TRAVAUX VOUS-MEME

grâce à une organisation unique :

"KIT" à LYON

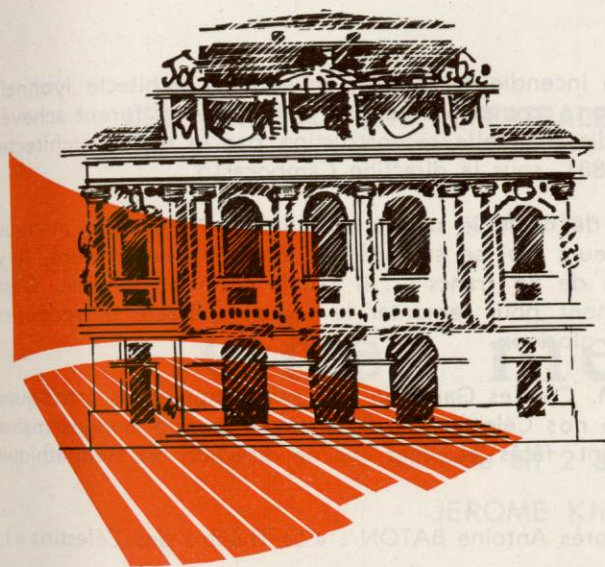
122, Avenue Lacassagne

Tél. : 84-58-81

VENTE AU DETAIL (à vos dimensions sur demande) :
Bois - Contreplaqués - Novopan - Isorel - Formica -
Celamine - Panolac - Gerflex - Gertop - Moulures bois -
Bordures plastique - Eléments de meubles (sous-évier,
placard, etc...) - Peintures et vernis.

LOCATION : Ponçuses à parquet - Matériel de peintre -
Pistolet à peinture - Echelles - Echafaudages - Marche-
pieds - Pistolets de scellement - Tondeuses gazon -
Bétonnière à essence - Scie circulaire électrique -
Perceuses - Affleureuses - Lustreuses, etc...

LE THÉÂTRE DES CÉLESTINS



Le 25 février de l'an de grâce 1407, Amédée, duc de Savoie, donnait aux religieux Célestins, par une charte signée en son château du Bourget, près d'Aix-les-Bains, la maison du Temple que ses ancêtres possédaient depuis le 15 janvier 1315. Maison, granges, étables, vignes, jardins, occupaient l'emplacement que limitent actuellement le quai des Célestins, la place Antonin-Gourju, la rue Emile-Zola, la place des Jacobins et la rue Port-du-Temple. Une condition essentielle de la charte prescrivait aux religieux d'y fonder un monastère et d'y construire une église ; cette donation était faite par le duc Amédée « pour son salut, celui de sa très chère épouse et celui de ses prédécesseurs, les comtes de Savoie ». Telle est l'origine du domaine et du couvent des Célestins à qui de puissants seigneurs firent des dons importants.

En 1501, le monastère devint la proie des flammes, mais le Consulat et les largesses du cardinal d'Amboise le réparèrent entièrement. En avril 1562, le baron des Adrets s'y installa avec ses soldats, et tous en profitèrent pour piller les trésors. En 1585, la peste fit de grands ravages parmi les religieux ; en 1681, le monastère, qui tombait en ruines, fut rebâti, d'après un plan nouveau. En 1744, il y eut deux incendies. Le 30 septembre 1778, enfin, le pape ayant supprimé les Célestins de Lyon, monastère et domaine furent vendus en totalité au citoyen Devouges, qui morcela la propriété et la revendit par lambeaux à des spéculateurs. Des rues nouvelles furent percées, de beaux édifices construits. L'église devint une salle de spectacles, le Théâtre des Variétés, commencé en 1789 et achevé en 1792 et qui, par la suite, s'appela le Théâtre des Célestins... Les représentations s'y poursuivirent sans incident notable jusqu'en

SERVICE RAPIDE

PARIS - LYON - MARSEILLE - CANNES - NICE - AFRIQUE DU NORD
CALAIS - CAUDRY - BORDEAUX - NANCY

LAMBERT & VALETTE S. A.

Transports par « CONTAINER » toutes directions
POSTAUX - FRANCE-ETRANGER - AIR-FER-ROUTE

45-47, rue Creuzet (face 56, avenue Jean-Jaurès), 72-15-39 (3 lignes) - LYON - TELEX : 31.092 - 17, rue Childebert, 37-45-75

GROUPAGES

**Plomberie
Zinguerie
Sanitaire**

ARDOISES - TUILES ECAILLES
ECHAFAUDAGES TUBULAIRES

★

J. Degnero & Cie

60, rue Cuvier - LYON (6^e)
Tél. 24-67-36

**Construction
Immobilière
Rhodanienne**

M. JAMON, Président Directeur Général

11, rue République, LYON. Tél. 28-28-10

R E A L I S A T I O N
D'IMMEUBLES EN COPROPRIETE AVEC
PRETS ET PRIMES D'ETAT - GARAGES
ET LOCAUX COMMERCIAUX

1871 où, dans la nuit du 1^{er} au 2 avril, un incendie le détruisit en entier. L'architecte lyonnais Gaspard André fut chargé de sa reconstruction : commencés en 1874, les travaux furent achevés en 1877. Trois ans plus tard, nouvel incendie, nouvelle reconstruction par le même architecte. Le théâtre rouvrit ses portes le 18 octobre 1881, sous la direction Campocasso...

Pendant quelques années notre scène de comédie subit une éclipse par suite du manque d'initiative et de sens artistique des directeurs qui se succédèrent. En 1905 notamment, il y eut des recettes de 250, de 115 et même de 85 francs !... Il fallait y porter remède. C'est alors que M. Herriot désigna M. Moncharmont pour remonter le courant néfaste et redonner aux Célestins l'éclat que méritait son passé glorieux.

Depuis la mort de M. Moncharmont, M. Charles Gantillon met ses compétences artistiques et son amour du beau théâtre au service de nos Célestins. Le flambeau est entre bonnes mains et c'est au cours de cette saison que seront fêtés les vingt ans de direction du sympathique directeur actuel des Célestins.

(d'après Antoine BATON : « Le Théâtre des Célestins »).



Le Cygne

BONNETERIE - LINGERIE - LAINE

★

30, cours Franklin-Roosevelt
LYON

Téléphone : 52-00-24

TOUTES OPERATIONS D'ASSURANCES
A TOUTES COMPAGNIES

Marcel-H. PERRONCEL

ASSUREUR-CONSEIL

25, cours de la Liberté, LYON (3^e)

Téléph. 60-45-09 (2 lignes)

Bureaux ouverts le samedi

SA TECHNIQUE - SA QUALITE

JANE AUBERT

C O U T U R E

75, RUE PRESIDENT E.-HERRIOT - LYON

EDITIONS MAGGY ROUFF ★ TROIS HIRONDELLES ★ DEPARTEMENT JEUNESSE

Du 16 au 18 Mars :

LES PRODUCTIONS THEATRALES GEORGES HERBERT

présentent

Cher menteur

Comédie en 2 actes de

JEROME KILTY

d'après les lettres de

George-Bernard Shaw et Mrs Patrick Campbell

Texte français de

JEAN COCTEAU

(de l'Académie Française)

Mise en scène de Jérôme KILTY

Ets G. BILLON

29 bis, rue Jules-Vallès - VILLEURBANNE

★

TELEPHONE : 24-35-02 ET 24-64-94

TRAVAUX PUBLICS

GENIE CIVIL

VENTE - ACHAT - LOCATION

MATERIEL TRAVAUX PUBLICS

MANUTENTION

E. CARROT & A. GARIN

CONSTRUCTIONS-LOTISSEMENTS

10, RUE DE LA REPUBLIQUE - LYON (1^{er}) - Téléphone : 28-43-94

EQUIPEMENT INDUSTRIEL ET COMMERCIAL
PRETS IMMOBILIERS DE 2 A 10 ANS
(CONSTRUCTIONS NEUVES OU ANCIENNES
RESIDENCES PRINCIPALES OU SECONDAIRES)

SOLEF

22, rue d'Algérie, LYON

Téléphone : 28 - 17 - 17

Banque Générale Industrielle « La Hénin »
Banque Immobilière
Cie Générale de Financement Immobilier



Restez Jeune!

PORTEZ
GAINE

ET

SOUTIEN-GORGE

PLAIRA

DANS TOUTES LES BONNES MAISONS

F. de la Fuenté

décorateur

42, quai Saint-Vincent

LYON - Tél. 28-03-60

TOUTES TRANSFORMATIONS
MAGASINS - APPARTEMENTS

Brette

LE SPECIALISTE
DU MAILLOT DE BAIN

★

Face piscine
Garibaldi (244)

Téléphone 60-38-35

J. VOYANT

23, rue René-Leynaud - LYON (1^{er})

Téléphone : 28-12-35

CONSEIL IMMOBILIER

★

ADMINISTRATEUR
D'IMMEUBLES

VERS LE MARCHÉ COMMUN
AVEC

BONNIEUX

TRANSPORTS INTERNATIONAUX

20, rue du Plat - LYON - Tél. 42-59-59

OUVERT TOUTE LA NUIT

BRASSERIE
les Archers

93, RUE PRESIDENT-HERRIOT - 42-50-81

Son cadre entièrement rénové

Ses peintures de l'Ecole Lyonnaise
COUTY - FUSARO - PELLOUX - TRUPHEMUS

Ses bronzes d'Olivier DESCAMPS
Ses céramiques de René de VALENCE



Photo X

Maria CASARES



Photo X

Pierre BRASSEUR

LE SPECIALISTE
DE LA COPROPRIETE DE QUALITE

A. CORNAZ
BUREAU TECHNIQUE
DE CONSTRUCTION

8, cours Franklin-Roosevelt - LYON (6^e)
Tél. 52-03-31

MEMBRE DE LA CHAMBRE SYNDICALE

FRIGEAVIA
TELEAVIA
GIRAVIA

PRODUCTION **SUD-AVIATION**

DEMANDEZ UN DEVIS GRATUIT AU

100 % D'ACCORD POUR EQUIPER VOTRE CUISINE AVEC ARTHUR MARTIN RODIER

CONCESSIONNAIRE

14, AVENUE JEAN-JAURES (7°)
332, AVENUE BERTHELOT (8°)

SERVICE INSTALLATIONS, 285, RUE GARIBALDI - 72-09-19

POUR UN CHAUFFAGE AU GAZ



AGENCE CITROËN DES BROTTTEAUX

2 CV - ID 19

DS 19 - PANHARD

MAJARRIN
Pour l'entretien, les réparations mécaniques et la carrosserie de votre voiture
adressez-vous au GARAGE METROPOLE, 106-115, rue Bugeaud
STATION-SERVICE - VENTE TOUS VEHICULES NEUFS ET OCCASIONS GARANTIES

USINE : 31, RUE STE-ANNE-DE-BARABAN

Pierrefeu

MAGASIN : 3, COURS DE LA LIBERTÉ

FABRICANT DE MOBILES DECORATEUR

POUR TOUT ACHAT ET VENTE

COMMERCES - COPROPRIÉTÉS
IMMEUBLES - TERRAINS
USINES - LOCAUX

★

Consultez le Cabinet

LA BRESSANE

J. NALLET

Membre de la Chambre Syndicale

2, place Antonin-Jutard
(ex-place Raspail)

★

Bureaux de réception :

5, cours Gambetta - LYON

Tél. : 60-11-17

Cher menteur

DISTRIBUTION

Mrs Patrick Campbell Maria CASARES
George-Bernard Shaw Pierre BRASSEUR

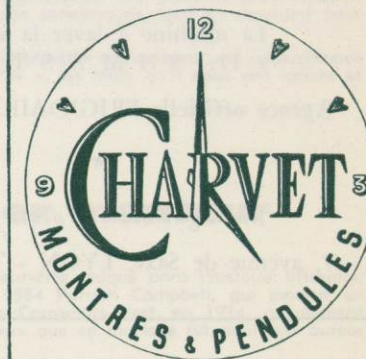
Premier acte : 1899-1914

Deuxième acte : 1914-1940

Si j'accepte la besogne délicate de sauter le mur des langues et transporter dans la nôtre celle de Bernard SHAW et de Mme CAMPBELL, c'est que le mécanisme de Jérôme KILTY me passionnait davantage que le humour féroce lequel, parfois, m'échappe.

A vrai dire, voilà une pièce abstraite et réaliste. Elle brave l'espérance du temps. On en arrive à oublier que les protagonistes furent célèbres et la marche de l'intrigue amoureuse l'emporte même sur l'intérêt technique de l'entreprise.

Jean COCTEAU.



MAITRE-HORLOGER

Depuis 1852

★

48, RUE DU PRESIDENT EDOUARD-HERRIOT

(Ancienne rue de l'Hôtel-de-Ville)

LYON

DÉMÉNAGEMENTS PARADIS

C. BONNORE

59, AVENUE DE SAXE - LYON

Téléphone : 60-15-93

FRANCE - ETRANGER - OUTRE-MER - GARDE-MEUBLES

PHARMACIE RAPIN

"tout ce qui concerne l'Hygiène et la Santé"

SPÉCIALITÉS 11 rue Galtze LYON OPTIQUE MÉDICALE

VISA 544

MARCEL MICHON

Membre de l'Internationale des Coiffeurs de Dames

COIFFURE PERSONNALISÉE - SOINS DU CHEVEU - TRAITEMENT DE LA PEAU SUR ANALYSES BIOTHÉTIQUES

Téléphone 37-48-65 2, avenue du Doyenné - LYON

BERLITZ

LANGUES VIVANTES
TRADUCTIONS



13, rue de la République

Téléphone : 28 - 60 - 24

A la sortie du spectacle...

La Salamandre CRÊPERIE



vous propose de déguster ses spécialités de CREPES
dans le cadre du VIEUX LYON

Ouvert de 17 h.
à 1 h. du matin

11, rue du Bœuf - Tél. : 42-45-59

LA CUISINE MODERNE

La cuisinière suisse « LE REVE »

Les ensembles de cuisine « CULINA »

La machine à laver la vaisselle
« DISH MASTER »

Agence officielle FRIGIDAIRE « le vrai »

★

Renseignements et devis gratuits

7, avenue de Saxe, LYON - Tél. 52-23-35

TRANSACTIONS
IMMOBILIERES

★

CONSTRUCTION



EXPERT IMMOBILIER

★

39 rue de la République
LYON-2^e. Tél. 42-15-53

TOUT POUR LA DECORATION DU HOME

*Décor
et lumière*

M. CERUTTI

TISSUS D'AMEUBLEMENT
LUMINAIRES - ARTICLES CADEAUX

10, R. DE L'ANC.-PREFECTURE - T. 37-29-16
52, RUE VICTOR-HUGO - Téléphone 37-34-51

TISSUS
HAUTE
COUTURE

*Germaine
Cartezon*

SOIERIES
LAINAGES

6, place des Jacobins - LYON (2^e)
Tél. 37-26-14

APPAREILS MENAGERS ITALIENS - REFRIGERATEURS
CUISINIÈRES - MACHINES A LAVER, ETC... - FRATELLI - ONOFRI - SITAL

DEPOSITAIRE - DEMONSTRATEUR

SORAMIC

203, RUE DUGUESCLIN - LYON - TELEPHONE : 60-02-78

BELLECOUR-MENAGER

11, rue de la Barre

Cuisinières - Machines à laver Meubles de cuisine - Chauffage
Réfrigérateurs - Télévision

Quand Mrs Patrick Campbell mourut à Pau en 1940, elle avait auprès d'elle toute la correspondance que, pendant quarante ans, Bernard Shaw et elle échangeaient. L'amie anglaise qui l'assista à ses derniers moments, Miss Agnès Claudius, parvint à ramener les lettres en Angleterre, quelques jours avant l'arrivée des Allemands en France.

En 1943, je me trouvais en Angleterre avec l'aviation américaine, et je fis la connaissance de Miss Claudius. Nous parlions souvent de Mrs. Campbell et de sa correspondance inédite avec Bernard Shaw : c'est alors que me vint l'idée de cette pièce de théâtre.

En 1952, la correspondance fut publiée aux Etats-Unis et je pus entreprendre de mettre en forme de dialogue dramatique les centaines de pages qui livraient la personnalité de la grande comédienne et du dramaturge. Ma première préoccupation dans mon travail fut de préserver l'esprit de la correspondance, et par là le caractère des personnages, tout en clarifiant pour le public d'aujourd'hui les données de la vie privée et publique des deux protagonistes.

Dans chaque pays où la pièce a été jouée, il ne m'a pas paru nécessaire que les interprètes recherchent une ressemblance physique avec leurs personnages. Pour recréer la présence de « G. B. S. » et « Mrs. Pat », les mots qu'il nous ont laissés et l'imagination du public ne suffisent-ils pas ?

Jérôme KILTY.

L'histoire de Mrs Pat et de son cher menteur

En 1899, quand commence sa correspondance avec G. B. Shaw, correspondance peut-être unique dans l'histoire littéraire, Mrs. Patrick Campbell (née Béatrice Stella Tanner) a 34 ans. Elle avait épousé en 1884 Patrick Campbell, qui mourut en 1900, en lui laissant deux enfants. Elle devait se remarier avec l'Honorable George Cornwallis-West, en 1914, au moment même où elle triomphait dans la pièce de Shaw, « Pygmalion », et il n'est pas douteux que ce mariage fût pour son auteur et soupirant un coup très dur.

Mrs. Patrick Campbell avait obtenu son premier grand succès en 1893 avec « La Deuxième Madame Tanqueray » d'Arthur Pinero. Deux ans plus tard, elle tenait avec éclat le rôle de Juliette aux côtés du célèbre acteur Sir Johnston Forbes avec lequel elle devait jouer de nombreuses pièces. En 1907, autre triomphe : « Hedda Gabler » d'Ibsen, qu'elle fait acclamer au New Theatre. (Signalons à ce propos que G. B. Shaw s'était montré un partisan acharné d'Ibsen et que c'est beaucoup grâce à lui que les pièces du célèbre écrivain norvégien ont pu être représentées en Angleterre.)

Quand celui qui devait devenir « Joey le clown » et plus tard le « Cher menteur » fait sa connaissance, « Mrs. Pat » est une des reines du théâtre.

En 1899, G. B. Shaw a 42 ans. En fait, il s'intéressait depuis longtemps à la scène. Ce fut d'abord « Widower's House », qui représentée en 1892, ne fut pas un succès, mais fit sensation. Ensuite les pièces se succèdent à une cadence impressionnante : « The Philanderer » (1893), « Mrs Warren's Profession, Arms and the Man » (1894), « Candida » (1895), « You Never Can Tell » (1896), « The Devil's Disciple » (1897) et « Cesar and Cleopatra » (1898).

Il allait, pendant les années suivantes, continuer à « pondre pièce sur pièce » et commencer à « gagner de l'argent comme il n'en avait jamais gagné ». « Fanny's First Play » par exemple, dont la première a lieu à Londres au mois d'avril 1911, totalise 600 représentations, chiffre considérable à l'époque. Or, c'est en 1911 qu'il termine « Pygmalion », une pièce qu'il rêvait d'écrire depuis longtemps pour Mrs. Patrick Campbell qui, de son côté, est allée aussi de succès en succès (notamment avec « Pelléas et Mélisande », « Hedda Gabler » et « Bella Donna »).

Ce sont deux grandes bêtes de théâtre qui vont se rencontrer. La fascination est réciproque et la correspondance interrompue depuis des années repart de plus belle. Il proclame son amour sur tous les tons et ses lettres de cette époque sont intéressantes parce qu'on y trouve l'écrivain qui n'aime rien tant que de laisser libre cours à sa gaieté exubérante et au côté romantique de sa nature — sur le papier. De son côté, la grande artiste qui terrorisait les acteurs-metteurs en scène se montre dans les siennes à la fois douce et raisonnable. Mais les griffes de ces « deux lions asexués » (l'expression est de Mrs. Campbell) ne resteront pas rentrées longtemps et le ton changera, au fur et à mesure de l'évolution de leurs rapports. C'est le sujet de la pièce « Cher Menteur ».

France-images

i. le blanc

14, rue palais-grillet - Lyon (2^e) - tél. : 37-18-37

MODES et COIFFURES

PAYSAGES
PHOTOS EN COULEURS
MARIAGES
FIANÇAILLES
PORTRAITS

Tous travaux d'amateurs

La République

BRASSERIE
(L. ARGENSON)

★

6, rue Jean-de-Tournes
LYON-2^e. Tél. 37-61-92

OUVERT APRES SPECTACLE

Aux Pâtes Lyonnaises

SPECIALITES PATES FRAICHES
« RAVIOLIS » et « CANELLONIS »
QUENELLES SURFINES

15, RUE D'AGUESSEAU
LYON
TEL. : 72-35-24

Du 23 au 25 Mars :

BOURVIL

et

PIERRETTE BRUNO

dans

La bonne planque

de

MICHEL ANDRE

Armand
fourreux

Modèles couture

Prix étudiés

LYON

6, rue Président Ed. Herriot

LE THEATRE
A LA MAISON
AVEC UN...

Continental-Edison

LE TELEVISEUR PARFAIT

E^{ts} ROCHE

28, cours de la Liberté (angle r. Servient)
Tél. 60-71-63

LYON

Au Trianon

CRISTAUX
OBJETS D'ART
FLEURS ARTIFICIELLES



40, rue Prés.-E.-Herriot - Tél. 28-35-26

CHEMISERIE - BONNETERIE

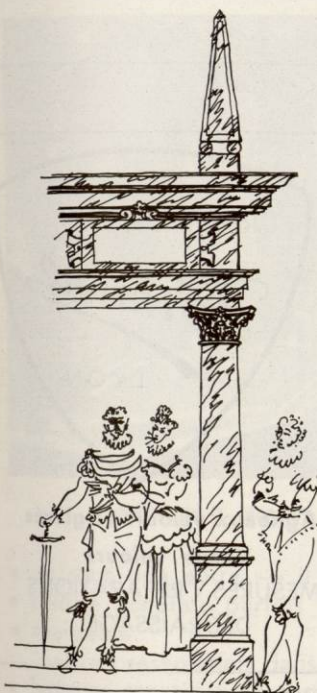
MOLIN

Maison fondée en 1862

13, rue Président-Edouard-Herriot, 13
(anc. rue de l'Hôtel-de-Ville)

LYON

Téléphone 28-25-09



Première étude de F. Ganeau
pour « Le Cid »

La Comédie de Lyon

(Troupe officielle du « Théâtre des Célestins »)

Directeur Artistique et Metteur en Scène : **Charles GANTILLON**

Assistant pour la Mise en Scène et Metteur en Scène : **Jean ASTER**

Décorateurs : **Raymond FOST** et **Hubert MONLOUP**

Chargée de l'Académie Dramatique : **Gisèle TAVET**



Le « THEATRE DES CELESTINS » s'efforce de jouer son rôle dans la décentralisation artistique.

Depuis vingt ans des spectacles sont régulièrement montés et présentés sur notre scène lyonnaise et l'habitude a été prise de les présenter sous le vocable « COMEDIE DE LYON ».

Il semble inutile de rappeler qu'André ROUSSIN, Louis DUCREUX, Germaine MONTERO, Svetlana PITOEFF, Jean MERCURE, Georges WAKHEVITCH ont fait à « LA COMEDIE DE LYON » leurs premières armes. Ce passé est déjà lointain pour qu'on s'y attache.

Depuis quatre ans « LA COMEDIE DE LYON » se consacre aux spectacles classiques. Elle peut se flatter d'avoir le public le

La Maille d'Or

LE SPECIALISTE DU

Jersey

DANS LES MARQUES COUTURE

DESARBRE, TRICOSA, KORRIGAN, GOUTILLE, etc...

23, cours Gambetta - LYON - Tél. 60-16-15

S.G.C.A.

SOCIETE GENERALE
de
COURTAGE D'ASSURANCES



Daniel Evieux

Directeur

6, rue Grôlée - LYON

Tél. 42-29-23

Résoudra pour vous tous vos problèmes
d'Assurances en toute indépendance à
l'égard des Compagnies d'Assurances

GLACES - MIROIRS - CRISTAUX

MEUBLES EN GLACE

FERRONNERIE D'ART

Berticat

3, pl. Raspail et 4, rue Pasteur - LYON

Tél. 72-35-71 - 72-35-72

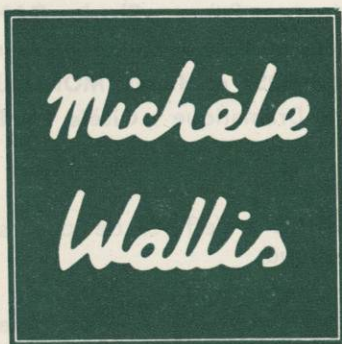
EXPRESS PRESSING

DEGRAISSAGE A SEC
REPASSAGE IMMEDIAT
TEINTURE

5, RUE DE L'ANCIENNE-PREFECTURE
LYON

TÉL. 42-92-72

LIVRAISON DANS LES 24 HEURES



COUTURE POUR ENFANTS

20, RUE DE LA CHARITE - LYON

Tél. : 42-05-81

VETEMENTS DE PEAU

Hermine

75, rue Boileau, LYON-6^e

Tél. 24-30-25



Agneaux velours et glacés

Veaux velours

MESURES - REPARATIONS
DEGRAISSAGE

100 MAGASINS EN FRANCE ET A L'ÉTRANGER
AU SERVICE DE VOTRE BEAUTÉ

CORYSE SALOMÉ

PARIS

PARFUMS DE LUXE
EAUX DE COLOGNE
PRODUITS DE BEAUTE
POUDRIERS
VAPORISATEURS

CONSEILS DE
SOINS DE BEAUTE ET DE MAQUILLAGE

★

24, rue de la République - LYON - Tél. 37-83-09

NOUVEAUTES
JERSEYS - COUTURE

Cordèss

92, RUE PRESIDENT-ED.-HERRIOT - LYON

Tél. 42-23-30

Au Restaurant, en Famille

VALS FAVORITE

EAU MINÉRALE NATURELLE



Maquette de H. Monloup pour « Hamlet »

« ou sous une autre — il importe de lui donner la possibilité de développer et enrichir une culture générale parfois trop livresque par sa concrétisation dans les domaines où celle-ci est réalisable.

« La présentation dans nos théâtres municipaux des chefs-d'œuvre classiques dramatiques ou lyriques constitue, en particulier, le complément indispensable de l'enseignement donné dans nos écoles, lycées, collèges modernes ou techniques, centres d'apprentissage, complément qui n'est pas, à proprement parler, une suite, car il peut être abordé concurremment avec les études de base.



plus important de France (plus de 100.000 spectateurs pour la saison 1960-1961). Les animateurs de « LA COMEDIE DE LYON » voudraient que cet effort ne fasse que s'amplifier en qualité et que le vocable « COMEDIE DE LYON » rivalise un jour avec le vocable « COMEDIE FRANÇAISE ».

La Municipalité de Lyon attache à « LA COMEDIE DE LYON » une importance certaine et nous voudrions que les spectateurs des « CELESTINS » connaissent cette déclaration de Monsieur le Général SEIVE, Adjoint au Maire de Lyon, Président de la Commission des Théâtres :

« A une heure où notre jeunesse fait l'objet de critiques trop souvent excessives — chaque génération n'a-t-elle pas eu ses « blousons noirs » sous une forme

STORE VENITIEN } KIRSCH
TRINGLE A RIDEAU }

STORE TOILE } FOUASSE

PORTE ACCORDEON } MODERNFOLD
CLOISON COULISSANTE }

Ets Fouasse

FABRICANT

EXPOSITION - DOCUMENTATION

★
AGENCE LYON

8, rue Constantine - Tél. : 28-61-50

DAMES - MESSIEURS - ENFANTS
Soins de Beauté

COIFFURE
PARFUMERIE

Membre de la Haute Coiffure Française

20, rue Romarin - 1, place des Terreaux
LYON-1^{er} - ENTRESOL - Tél. : 28-10-14

Inter Relais

**PERSONNEL
DE
REMPLACEMENT**

★

11, rue de la Vigilance
LYON
Tél. : 60-05-66

CONCESSIONNAIRES EXCLUSIFS .

LAINES SUISSES HEC
irrétrécissables et infeutrables

**LES LAINES
JEACO**

6, rue Paul-Chenavard - 59, cours Vitton
15, avenue Jean-Jaurès - 21, Gde-rue de Voise
LYON

TOUT POUR LE TRICOT

« N'est-ce point, par ailleurs, l'acheminement normal vers la compréhension puis l'inconsciente « séduction du théâtre moderne sous ses aspects les plus divers qui demandent le plus souvent une initiation première, que de nombreuses familles, aux prises avec l'inéluctable « Primum vivere » de notre société moderne, ne sont pas toujours en mesure de donner à leurs enfants ?

« C'est pour ces raisons que Monsieur le Maire de Lyon, suivi en cela par la Municipalité toute entière, a tenu à encourager, moralement et financièrement, les efforts de Charles GANTILLON, Directeur du « THEATRE DES CELESTINS », en faveur du Théâtre Classique, efforts poursuivis depuis déjà plusieurs années et dont les résultats témoignent de l'intérêt qu'apportent, à la fois, à cette méritoire entreprise, notre Corps Enseignant et notre jeunesse lyonnaise.

« Il est intéressant de signaler que le programme de la saison 1961-1962 a été établi à la suite de véritables consultations auxquelles participèrent professeurs et élèves, expérience qui peut paraître paradoxale, mais qui fut, au contraire, parfaitement concluante puisque les uns et les autres tombèrent d'accord sur le choix des œuvres à présenter.

« Nous espérons que ce programme sera accueilli avec faveur par tous les parents qui estiment que la formation d'une jeunesse saine et moralement armée pour la vie doit trouver son prolongement naturel dans ces deux disciplines de l'esprit et du corps qui se complètent et qui sont d'autant plus volontairement acceptées qu'elles constituent, par ailleurs, une agréable distraction : le théâtre et le sport ».

**comédie
de lyon**

Votre bien le plus précieux...

VOS YEUX !

Confiez-les à un spécialiste

Ch.-L. David

OPTICIEN, LUNETIER, OPTOMETRISTE
Diplômé de l'Institut d'Optique de Paris

22, AVENUE DE SAXE LYON

PIERRE

COIFFEUR POUR DAMES

3, rue Puits-Gaillot

LYON

Téléph. : 28 - 21 - 32

GABRIEL CHEVALIER

**Ent
gén
et c**

ENT
MA
MA

5, ru

MAIS
DU

PUBLICITÉ

GABRIEL CHEVALIER

T R A I T E U R - Q U E N E L L I E R

Q U E N E L L E S
« M O U S S E L I N E »
M A R Q U E D E P O S E E

★

L I V R A I S O N - E X P E D I T I O N

★

★

99, r. Francis-de-Pressensé
V I L L E U R B A N N E

T E L E P H O N E : 84 - 79 - 24

FOURRURES

15, rue de la Charité - LYON-2^e

★

PHILIPPE WURM

ARTISAN - MAITRE - FOURREUR

MODELES « COUTURE »

★

REPARATIONS
TRANSFORMATIONS
CONSERVATION

★

Téléphone : 37-70-52

Entreprise générale d'entretien et de nettoyage

ENTRETIEN JOURNALIER - PERIODIQUE
MAGASINS - BUREAUX - THEATRES
GRANDES ADMINISTRATIONS
MAISON AGREEE : S.N.C.F., E.G.F., P. & T.

★

L'Etoile

5, rue Charles-Dullin (pl. des Célestins)
L Y O N

Téléphone : 37-78-79

★

MAISON SPECIALISEE DANS L'APPLICATION
DU VERNIS A PARQUET ET CIMENTS

MIEUX QUE NEUFS !

Meubles, portes, panneaux
décoratifs, etc... plastifiés
par un spécialiste de
l'application polyester.

Ets WESSIER

48, RUE DU TERRAILLON
B R O N (R H O N E)

G A R A N T I E
T O T A L E 5 A N S

Lavable, inaltérable, inat-
taquable par l'alcool, l'eau
de javel, etc.... Sécurité,
solidité, finition irrépro-
chable. Au plus juste prix
par sa technique moderne
et ses grands moyens de
production.

Sur présentation de ce programme une
remise de 10 % vous sera offerte pour
tous travaux de vernissage



BOCCARA

IMPORTATEUR DE TAPIS PERSANS

DEPUIS 1890 EXPERT DE PÈRE EN FILS MAISON A PRIX SÉRIEUX

LYON 18 PLACE BELLECOUR TÉL. 37-39-49