

SAISON 1964-65

Britannicus  
mas



LA COMÉDIE DE LYON

présente

BRITANNICUS

de

JEAN RACINE

THÉÂTRE  
DES  
CÉLESTINS



**POUR VENDRE OU ACHETER**

IMMEUBLES - VILLAS - TERRAINS - CO-PROPRIÉTÉS

FONDS DE COMMERCE - LOCAUX

**une seule adresse**

**LA BRESSANE**

J. NALLET

Membre de la Chambre Syndicale

5 COURS GAMBETTA

LYON (3<sup>e</sup>)

TÉL. 60-11-17 - 60-74-76



ce programme a été édité par  
L'AGENCE RHODANIENNE DE PUBLICITÉ ET D'ÉDITION  
9 quai Jean-Moulin - Lyon

TEL. 28-58-03

LA COMÉDIE DE LYON

présente

BRITANNICUS

de

JEAN RACINE

Mise en scène de GUY LAUZIN

Dispositif scénique et costumes de RENE MONIEZ

## SERVICE RAPIDE

PARIS - LYON - MARSEILLE  
CANNES - NICE ET LITTORAL  
CALAIS - CAUDRY - LE NORD  
NANCY - BORDEAUX - TOULOUSE  
ET LE SUD-OUEST

Transports par "Containers" ttes directions  
COLIS POSTAUX FRANCE ET ETRANGER  
AIR - FER - ROUTE

## LAMBERT & VALETTE s.a.

45-47 rue Creuzet (face 56 av. J.-Jaurès)  
LYON-7<sup>e</sup>. Tél. 72-95-71 (3 lignes)  
TELEX : LAMBVAL LYON 31.092  
17 rue Childebert (2<sup>e</sup>) tél. 37-45-75

**GROUPAGES**

*Pierrefeu*

A M E U B L E M E N T

**fabricant - décorateur**

*Maison fondée en 1880*

MAGASIN :  
3 COURS DE  
LA LIBERTÉ  
LYON (3<sup>e</sup>)

USINE :  
31, RUE  
STE-ANNE-  
DE-BARABAN

CRÉATION DE MODÈLES  
TRANSFORMATION  
RÉPARATIONS  
GARDE D'ÉTÉ  
CUIRS ET DAIMS

## FLORENCE - FOURRURES

**ANNE GIUSTI**

*Artisan-Fourreur*

**8, Place Saint-Paul**  
**LYON (5<sup>e</sup>)**  
**Tél. 28-79-38**

## DÉMÉNAGEMENTS

GARDE-MEUBLES

## PARADIS

59, avenue de Saxe, LYON

PRIX SPÉCIAUX PAR  
GROUPAGES POUR LA  
FRANCE ET  
L'ETRANGER

NOUS CONSULTER :  
**60-15-93**

# BRITANNICUS

## *Distribution :*

(DANS L'ORDRE D'ENTREE EN SCENE)

Albine .....	Katy GRANDI
Agrippine .....	Liliane BERTRAND
Burrhus .....	Robert DARMEL
Narcisse .....	Paul MARTIN
Britannicus .....	Jean-François BAUDOT
Néron .....	Pierre BIANCO
Junie .....	Evelyne WALTZER
Le témoin .....	Pierre-Henri CARTERON

Sénateurs et gardes.

**HITONE**

HAUTE FIDÉLITÉ

Magnétophones

Modulation de Fréquence

*Techniciens - Installateurs :**Ets CH. ANDRÉ*61 rue Cuvier - LYON-VI<sup>e</sup>

Téléphone 24-89-50

**LA PLUME D'OR****SPÉCIALISTE DU STYLO**

ARTICLES DE BUREAU - CUIR

71, rue de la République - LYON

Tél. 42-26-87

J  
O  
U  
R  
et  
N  
U  
I  
T**BRASSERIE  
MIDI MINUIT**

Face au marché gare

**HUGUES GUELPA***vous servira**SES SPÉCIALITÉS***coquillages, poissons****et... la gratinée****LOCATION DE VOITURES  
AVEC CHAUFFEUR****AUTOS-TAXIS-VAISOIS***Madame J. Mingat*

44 bis, Quai Jayr

LYON - VAISE

Tél. 83-78-57

*Également à Lyon***LES VOYAGES  
WASTEELS***se mettent à votre disposition pour  
tous vos déplacements***FER - MER - AIR**40 Cours de Verdun - LYON (2<sup>e</sup>)

Tél. 37-01-79

**EXPRESS  
PRESSING****DÉGRAISSAGE A SEC  
REPASSAGE IMMÉDIAT  
TEINTURE***5 RUE DE L'ANCIENNE-PRÉFECTURE  
LYON*

TÉL. 42-92-72

**LIVRAISON DANS LES 24 HEURES**

# LE THÉÂTRE AU XVIII<sup>E</sup> SIÈCLE EN europe

Les scènes se perfectionnent de plus en plus. Prenant exemple sur les Français en particulier, en 1762, Garrick déloge les derniers spectateurs qui encombraient le plateau. Les décors fixes font place à des toiles peintes mobiles ce qui permet de compliquer à l'extrême. La scène supérieure des tréteaux elisabethains a disparu. Le rideau peut cacher toute la scène et l'éclairage devient assez puissant.

## ANGLETERRE

LA SALLE DU THÉÂTRE DE DRURY LANE EN 1775. LA SALLE A TROIS GALERIES ; LORS DE SA RECONSTRUCTION EN 1794 ELLE EN AURA CINQ, MAIS ELLE SERA DÉTRUITE PAR UN INCENDIE EN 1809. Gravure d'après R. et J. Adams — Londres, Victoria and Albert Museum.

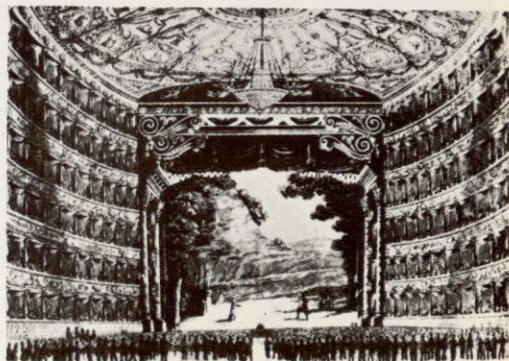


## ITALIE

Durant le XVIII<sup>e</sup> siècle, les architectes italiens n'ont pas interrompu leurs recherches pour adapter les salles de spectacles aux besoins de la société de l'époque.

Les scènes acquièrent une grande profondeur et sont rectangulaires. Les salles prennent la forme accusée d'un fer à cheval et comptent de nombreuses galeries plus ou moins ouvragées les unes que les autres pour différencier les classes sociales.

La salle exemplaire est celle de la Scala de Milan, marquant l'aboutissement de ces recherches architecturales. Cette salle, construite en 1774-1778 par Piermarini, a servi de modèle jusqu'au XX<sup>e</sup> siècle dans tous les pays.

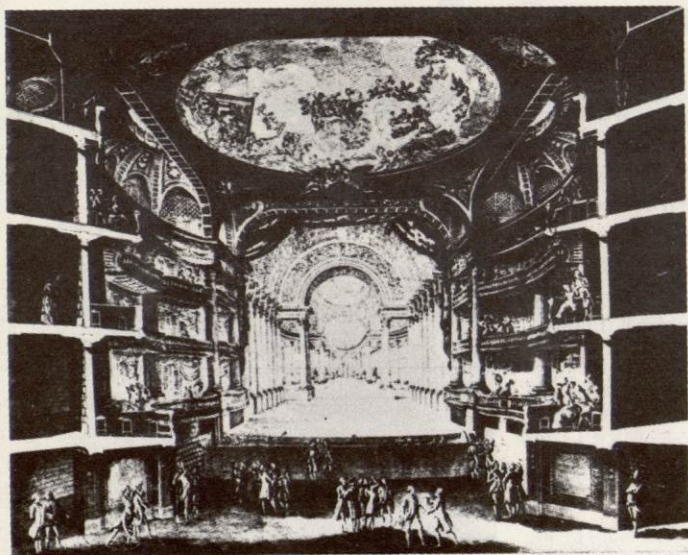


VUE INTÉRIEURE DU THÉÂTRE DE LA SCALA À MILAN

# LE THEATRE ROMANTIQUE



Au XIX<sup>e</sup> siècle, les scènes sont munies de décors mobiles et quelquefois tournants. Le public est de plus en plus nombreux : il a donc fallu agrandir démesurément les salles. En Angleterre, par exemple, Drury Lane et Covent Garden deviennent immenses. Et comme l'acoustique est mauvaise à l'époque pour ces grandes salles, il faut combiner des spectacles qui parlent aux yeux pour un public qui adore la mise en scène.



INTÉRIEUR  
DU THÉÂTRE DE BORDEAUX



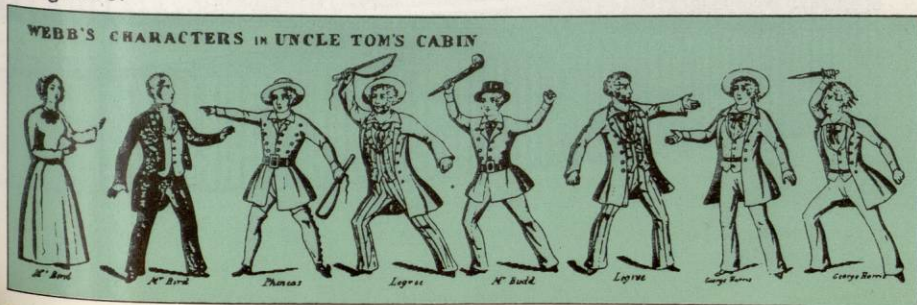
# LE THEATRE DES PIONNIERS AMÉRICAINS

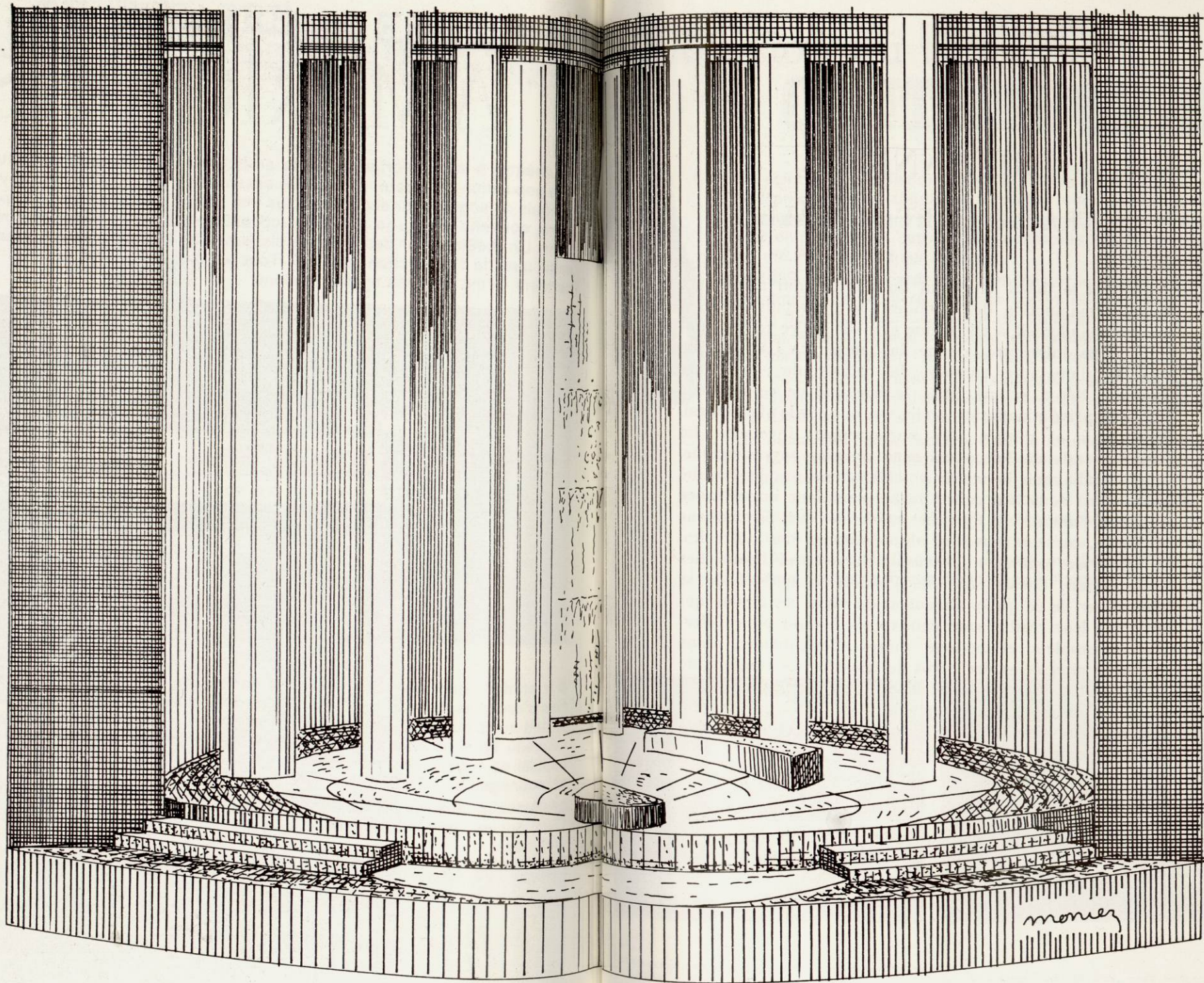
Ce théâtre a eu des origines assez artificielles : les émigrés constituant une population disparate, préoccupée essentiellement d'utiliser les moyens conquis ou acquis pour accéder le plus vite possible à la fortune. Les pionniers, souvent isolés, ne pouvaient connaître que des distractions primitives. Un théâtre pour des groupes dispersés ne pouvait tenir nécessairement que de l'"attraction foraine". Tout au plus, pouvait-il prendre une certaine forme dans les agglomérations.



A la fin de la guerre de Sécession, de nombreuses troupes de professionnels s'organisent cependant, sous le nom de minstrels. Les genres interprétés avec quelque liberté s'influencent si bien les uns les autres qu'un nouveau type de spectacle prend forme sous le nom de "variety". Plus populaires encore sont les dramatic sketches auxquels participent divers personnages de cirque.

Les bateaux-théâtres sur les grands fleuves (show-boats) et les "Uncle Tom Compagnies" font leur apparition et atteignent les agglomérations les plus éloignées.





money

# BRITANNICUS

## TRAGIQUE ET MORALE

Il y a le thème terrifiant du roi fou, qui a toujours frappé l'imagination des hommes ; la toute-puissance est comme abandonnée à elle-même et à son délire sans qu'aucune règle intérieure vienne la tempérer. La tragédie s'achève dans une rumeur de catastrophe ; l'univers tremble : Néron est né. Mais le tragique de ce malheur public et privé n'apparaît, on l'a vu, que sur le plan moral. Psychologie et morale sont curieusement inversées. La misère morale de Néron est sans réussite psychologique. Ainsi, tandis que le malheur d'Hermione ou de Roxane était inscrit dans leur échec même, dans leur impuissance à gagner l'amour de Pyrrhus ou de Bajazet, le malheur de Néron, au contraire, est de triompher des obstacles, de renverser tout ce qui pouvait l'arrêter et l'empêcher d'être Néron. Oreste, Atalide, Phèdre, incapables de se faire aimer de ce qu'ils aiment et de vivre cet amour qui fait toute leur réalité, sont condamnés à errer pour l'éternité, incomplets et comme privés d'eux-mêmes, dans l'enfer en cinq actes des héros de tragédie. Le tragique de Néron, tout à l'opposé, serait bien plutôt d'être pleinement soi-même, de se réaliser trop bien en tant que Néron. « Britannicus » est l'histoire dramatique de cet abominable accomplissement.

Raymond PICARD,

*Professeur à la Sorbonne*

(Extrait des « Cahiers Classiques de la Comédie de Lyon »)



MISE EN SCÈNE  
NUIT D'ÉTÉ"  
introduisit l'éléme  
un nouveau type  
ses latérales et

# évolution du théâtre

## CONTEMPORAIN



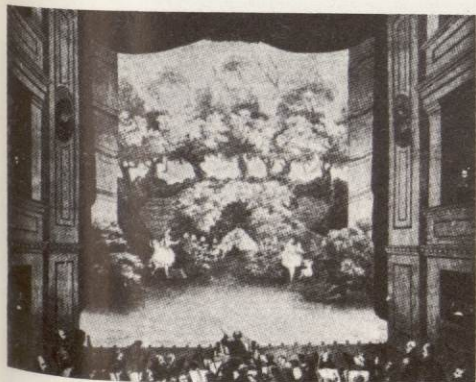
Du point de vue de la conception théâtrale en général on a retenu du Romantisme la tendance au retour vers un certain réalisme populaire. L'accessoire vrai (telle la pendule qui sonne) était de plus en plus utilisé. Les meubles construits remplaçaient souvent les meubles figurés sur le décor.

En 1905, Max Reinhardt va introduire sur la scène de vastes figurations : il s'est livré à toutes sortes de tentatives pour faire aussi du spectateur un acteur de théâtre. Supprimant le cadre ordinaire de la scène, inventant des aménagements scéniques qui parfois légitiment "la scène dans la salle".

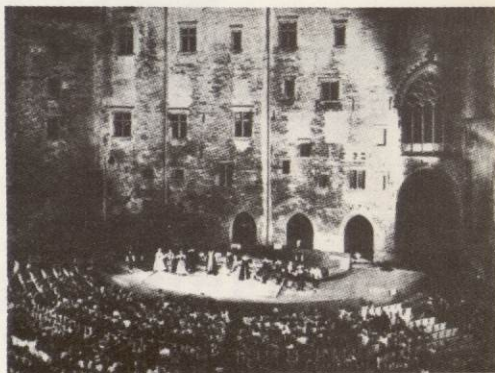
Les décorateurs professionnels allaient presque disparaître tant la participation des peintres était entrée dans les usages. Picasso par exemple, avec la mise en scène du "Tricorne".

On ne saurait passer sous silence le mouvement parallèle à celui du théâtre qui cherche à rassembler la foule sur la place publique avec l'espoir de retrouver dans le spectacle un peu de cette communion qui fit la grandeur et l'efficacité du théâtre antique et du théâtre religieux au Moyen-Age.

En 1935 on représente déjà sur le parvis de Notre-Dame "Le vrai Mystère de la Passion", comme en 1953 le "Don Juan" de Molière devant le Palais des Papes à Avignon.



MISE EN SCÈNE DE LUDWIG TIECK POUR "LE SONGE D'UNE NUIT D'ÉTÉ" A BERLIN EN 1844. Gravure de l'époque. Tieck introduisit l'élément romantique dans le théâtre allemand et créa un nouveau type de scène shakespirienne, en supprimant les coulisses latérales et y ajoutant une scène surélevée dans le fond.



LE "DON JUAN" DE MOLIÈRE, CRÉÉ PAR JEAN VILAR, DEVANT LE PALAIS DES PAPES, AU FESTIVAL D'AVIGNON EN 1953.

**VALS  
FAVORITE**  
eau minérale  
naturelle

**pétillante  
et légère**



**AGENCE  
CITROËN  
DES  
BROTTEAUX**

MARCEL PERRIN  
2 CV - ID19 - DS19 - PANHARD

GARAGE MÉTROPOLE  
106 - 115, rue Bugeaud

STATION SERVICE - CARROSSERIE  
MÉCANIQUE - VÉHICULES NEUFS  
ET OCCASIONS

*La Cuisine*  
*François Chaussard*

ÉLÉMENTS DE CUISINE

**5, rue Gentil**

**LYON (2<sup>e</sup>)**

Téléphone 28-39-48



*Elégance*

*Charme*

*Ambiance*

**Caravelle  
CABARET**

15, Rue des Quatre-Chapeaux

Près du GRAND HOTEL DE LA PAIX  
Téléphone 37-45-02 LYON 2<sup>e</sup>

**GERARDIN & C<sup>ie</sup>**

**Antiquités**

6 r. Auguste-Comte (XVIII<sup>e</sup>-XIX<sup>e</sup> siècles)

5 avenue du Doyenné (Haute-Époque)

*Pascal-Suisse*

Fabricant Joaillier - Orfèvre

13, rue des Remparts d'Ainay

**LYON (2<sup>e</sup>)**

Téléphone 37-16-00

# LE THEATRE MODERNE

Tous les moyens d'architecture moderne sont employés dans les nouveaux théâtres. La disposition d'ensemble, comme l'étude d'un siège confortable, tout est soigneusement conçu pour favoriser une bonne ambiance théâtrale.

Les "salles à l'italienne" contrairement aux salles modernes ne possédaient pas leur unité. En effet, le parterre, les loges et les balcons étaient, comme nous l'avons vu, différenciés pour autant de classes sociales.

L'art de la mise en lumière des spectacles théâtraux a subi au cours de ces quinze dernières années une évolution rapide dans son concept général.

La lumière scénique est devenue un élément dynamique du spectacle alors qu'au paravant il ne lui était demandé que de concourir à la création d'une ambiance correspondante au texte. A l'éclairage "d'ambiance" s'oppose donc le concept actuel d'éclairage de "dramatisation".



SALLE DU THEATRE MUNICIPAL DU MANS.

L'évolution des méthodes d'éclairage a entraîné des conséquences techniques importantes : la complexité sans cesse accrue des effets lumineux a déterminé des modifications profondes dans la disposition, le nombre de luminaires utilisés. Par voie de conséquence, l'organe de contrôle et de réglage de ces effets lumineux s'est totalement transformé jusqu'à devenir une machine complexe comme le jeu d'orgue électronique par exemple.

Dans le domaine acoustique, on peut noter aussi une évolution constante ; la salle du Théâtre Municipal du Mans par exemple est pourvue d'une série de hauts-parleurs fixés sur le mur d'avant-scène et orientés différemment, ce qui permet une audition parfaite dans tous les points de la salle.

# AUTRES FORMES DU THEATRE

Aux U. S. A., les circonstances qui ont présidé à la création du fameux "Penthouse" de Glenn Hughes en 1932 comme à celle du "Théâtre 47" de Margo Jones, sont parfaitement claires ; en l'absence d'une salle, on opte pour l'arène toute nue, entourée de spectateurs. Théâtre facile à installer et peu coûteux à entretenir.

A Paris, le Théâtre en Rond fut construit en 1954 dans les locaux d'un cabaret chinois. Il présente la figure parfaite d'un cercle. Dans le but de provoquer le contact le plus étroit entre acteurs et spectateurs, on voit que toute différence de niveau entre le premier rang et la scène a été prosaïtée. Le dispositif d'éclairage est entièrement visible et s'intègre dans l'architecture générale.

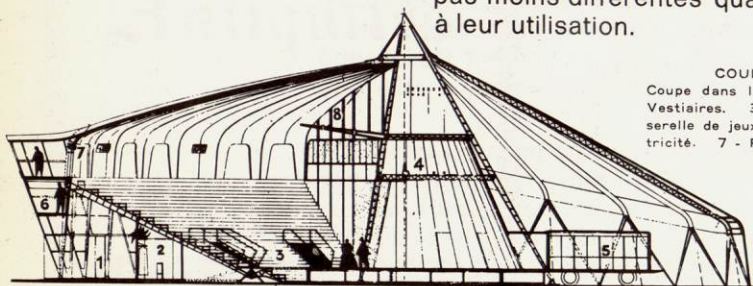


THÉÂTRE EN ROND DE PARIS

## THEATRE EN ROND

## THEATRE AMBULANT

Des projets et réalisations de théâtres ambulants apparaissent à notre époque. Les salles de théâtre destinées à être fixées pendant plusieurs jours dans une ville ou commune de moyenne importance, se rapprochent par leur forme des cirques, mais n'en restent pas moins différentes quand à leur aménagement et à leur utilisation.



COUPE D'UN THÉÂTRE AMBULANT  
Coupe dans l'axe de la scène. 1 - Hall d'entrée 2 - Vestiaires. 3 - Éléments scéniques mobiles 4 - Table de jeu. 5 - Remorques-loges. 6 - Local d'entrée. 7 - Projecteurs 8 - Projecteurs d'avant-scène.

*élégante et personnelle  
votre ligne sera...*

*Claire Belle*

CRÉATION - COUTURE

68, rue Pt Ed.-Herriot - LYON (2<sup>e</sup>)

## La Colombière

Salon de Thé - Restaurant

1, rue de la Baleine

**VIEUX-LYON**

Tél. : 42-16-88

**Repas après spectacle  
sur commande**

# A. L. T. I.

**TRANSACTIONS  
IMMOBILIÈRES  
CONSTRUCTIONS**

7, quai Général Sarrail

LYON (6<sup>e</sup>)

Tél. 24-05-66 - 24-05-74

**FOURNITURES  
POUR COUTURE  
HAUTE NOUVEAUTÉ**

*Tabardel*  
LYON

62, rue Président Edouard-Herriot

**PRÊT A PORTER - TISSUS**



*l'ambiance  
camarguaise*

AU CŒUR DU  
VIEUX LYON

---

**LE GARDIAN**  
BAR - RESTAURANT  
SA CAVE DANCING

16 Rue Lainerie - LYON-5  
*(près place du Change)*

**CONSTRUCTION  
CO-PROPRIÉTÉS**

**ROCHETTE**

8, rue Joseph-Serlin  
**LYON - 1<sup>er</sup>**

Téléphone: 28-30-58

**SALLE DE VENTE  
au Dragon d'Or**

TAPIS PERSANS ET DE  
REPRODUCTION DE  
TOUTES PROVENANCES  
OBJETS D'ARTS - IVOIRE  
ET PIERRE DURES

●  
28, quai Victor-Augagneur  
LYON (3<sup>e</sup>)

Téléphone 60-69-84  
*ouvert tous les jours, même le dimanche*

60 cours Gambetta Lyon - 72 95 74  
P. ARRIVETZ

AGENCEMENT DE  
BUREAUX

**DASSAS**

CAISSE  
D'ÉPARGNE  
DE  
LYON

SIÈGE SOCIAL : 12, RUE DE LA BOURSE

DISPONIBILITE - SECURITE - RENTABILITE

IL Y A TOUJOURS  
UNE SUCCURSALE  
A PROXIMITÉ  
DE VOTRE DOMICILE