

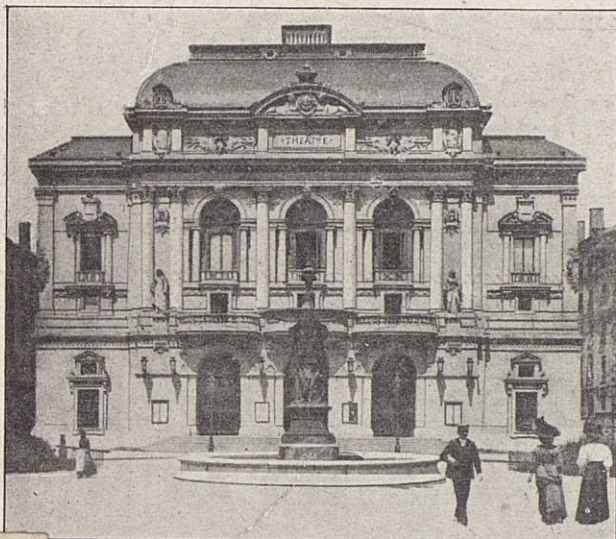
SAISON

THÉÂTRE DES CÉLESTINS

1917-18

DIRECTION MONCHARMONT

(13^e Année)



Prix : 0.50 centimes

Programme Officiel ~~0.30 cent.~~

ÉDITÉ PAR L'AGENCE FOURNIER



CH. BARET, DANS "PRIME ROSE"



POUR VOS CHEVEUX

FAITES
USAGE du

Pétrole Hahn

F. VIBERT. Fabricant, LYON.

Corsets sur Mesures Haute Nouveauté

Spécialité de CEINTURES

Caoutchoutées

Madame JEAN DEBAUGE

12, Rue d'Algérie. — LYON

Soutien-Gorge

JUPONS

PAPIERS PEINTS

Linoléums, Toiles cirées

A. VUILLAUME

LYON — 11, Quai Saint-Antoine, 11 — LYON

Cretonne, Toile de Jouy Moderne, avec Tissus assortis,
pour Châteaux, Hôtels, Villas, Maisons de santé.

FABRIQUE DE FILETS ET DE VENISE

LYON — 6, Rue Emile-Zola, 6 — LYON

(Vers la Place des Jacobins)

Vaste choix de Fils de Lin et de Cotons à Broder. Fournitures complètes pour tous les Ouvrages. Riche Collection d'Albums. Fuseaux et Métiers à Dentelles du Puy, Tapisserie, Broderie, etc. Fil d'Aluminium, Fil d'Or, Bijoux Scarabées. Lacets Renaissance et Milan.

FABRIQUE DE PATRONS SUR MESURE

Adresse : **LA LINGERIE PRATIQUE**, 6, Rue Emile-Zola
Livraison par Correspondance

COIFFURES
POUR DAMES
ET
MESSIEURS

Grands Salons Bellecour
Louis BON, coiffeur
68, Rue de la République (entresol)
TÉLÉPH. : 40 83
PARFUMERIE = POSTICHES

MANUCURE
SOINS
DU
VISAGE

REPRÉSENTATIONS **Ch. BARET**
et les Artistes de sa Compagnie

AUJOURD'HUI

LES MARIIS DE LÉONTINE

Comédie en 3 Actes, de M. Alfred CAPUS, de l'Académie Française

DISTRIBUTION

M. Ch. BARET, interprétera le rôle du Baron de la Jambière

Le baron	MM. Ch. BARET	Léontine	Mmes Maria NIVE
Dubois	J. ROMAIN	La marquise	LHÉBITIER
Grimard	CHAMPAGNE	Hortense	D'HERBLAY
Piantin	FERTINEL	Juliette	A. REYTT
Bucat	LE MAREC	Virginie	R. FRANK
Le secrétaire	BAJART	Miette	A. LORYS
Le garçon de banque ...	MIRLET		

UN CLIENT SÉRIEUX

Farce judiciaire en 1 Acte, de M. G. COURTELINE

DISTRIBUTION

M. Ch. BARET, interprétera le rôle de Lagoupille

Lagoupille	MM. Ch. BARET	Le président	MM. ROMAIN
Maître Barbemolle	BAUDIN	Le substitut	CHAMPAGNE
M. Alfred	FERTINEL	L huissier	CHEVRIER

Meubles Maison BERIRAND — Tapis CHAVAN — Lustrerie BENDIEL — Piano AURAND-WIRTH
Luminaire de la Maison VERNAZ et Cie, 38, rue Centrale

RAPID-PHOTO — 16, Rue des Archers

RAPID-PHOTO — 16, Rue des Archers



Crème Simon
UNIQUE pour la Beauté du Visage
et les soins de la Peau.

Exigez la véritable CRÈME SIMON et refusez les innombrables imitations

FABRIQUE DE LUNETTERIE

INSTRUMENTS D'OPTIQUE ET D'ACOUSTIQUE
VERRES SPÉCIAUX GARANTIS POUR CHAQUE VUE

F. BENOIT

SPÉCIALISTE

LYON — 26, Rue Paul-Chenavard, au 1^{er} — LYON

EXAMEN GRATUIT DE LA VUE

Palais de la Nouvelle Mode

37, Rue de l'Hôtel-de-Ville

Maison VINCENT

FOURNITURES POUR MODES
FOURRURES

Prix avantageux



PARFUMERIE FINE

"PALACE"

55, Rue de la Bourse

Les Meilleurs Produits
de bonne qualité
AUX MEILLEURS PRIX

EXTRAITS - CRÈMES - DENTIFRICES
Eau de Cologne extra supérieure

ORGANISATION MODERNE
DE BUREAUX

TRAVAUX DE COPIE

E. CHATAIN

8. et 24, Passage de l'Hôtel-Dieu

LYON

Téléphone : 47 - 37

AMEUBLEMENTS ANCIENS

Curiosités, Objets d'Art

A. ROCHE

13, Rue Dubois, 13

Ivoires — Tableaux — Faïences
Emaux — Bronzes — Armes
Tapisseries — Stoffes — Sièges

Vente — Achat — Échanges



CRÈME HONG-MA-NAO

BEAUTÉ DE LA CHEVELURE
= DES CILS ET SOURCILS =

DÉPOT : 19, Avenue Félix Faure, LYON

Toutes Maisons de Parfumerie, Coiffeurs, etc.

Rue des Remparts, 31
(angle rue Charité)

Motos, vélos. occasions. — Atelier spécial de réparations
Nickelage, émaillage. — Travail soigné. Achète à domicile

MODES — FOURNITURES POUR MODES

LOMBARD-SIBILLE

LYON — 80, Rue de l'Hôtel-de-Ville, 80 — LYON

LA MODE AU JOUR LE JOUR.

TOUT CE QUI PARAÎT, TOUT CE QUI SE FAIT ET SE FERA
TOUJOURS DE BON GOUT

VOIR LE DIMANCHE NOS EXPOSITIONS

LES MARIS DE LÉONTINE

Depuis qu'il est divorcé, Adolphe Dubois est plein de bienveillance et d'amabilité pour son ex-femme Léontine, qu'il a pour lui surprise en flagrant délit. Il vient encore d'emprunter deux mille francs à son ami, le député Planin, pour payer une traite de Léontine, et lorsque celle-ci arrive chez lui et lui annonce qu'à la suite du lachage de son amant, elle vient d'être saisie et vendue ! Sans domicile, Léontine prie Adolphe de lui accorder l'hospitalité et, dans sa faiblesse et malgré tous les conseils de Planin, il finit par céder ! Léontine était si sûre du résultat de sa démarche qu'elle n'en a pas attendu la fin pour donner l'adresse à ses amies qui arrivent et auxquelles elle présente son ex-mari comme son oncle.

Cependant Adolphe en a assez et Planin lui annonçant son départ pour Châtelleraut, il le supplie de l'emmener avec lui et de lui faire obtenir un poste qui l'éloigne de Paris ! Celui-ci y consent et à peine se sont-ils éloignés que Léontine reçoit le baron de la Jambière accompagné de son ami Anatole Grimard, professeur d'Agriculture. La présentation est tôt faite et bientôt Léontine accepte d'aller dîner aux Ambassadeurs !

Justement à Châtelleraut, le professeur Anatole est en pleine vogue et chacun vient profiter de ses conseils sur ses nouveaux procédés de culture.

La marquise de la Jambière, tante du baron, voudrait le consulter et elle se rend chez lui avec sa nièce Hortense qui, en attendant le professeur, lui raconte qu'elle a failli être écrasée par une voiture, sans le secours d'un inconnu qui, au péril de sa vie, avait arrêté le cheval emporté !

Pendant patience la marquise se retire et le baron arrive peu après, précédant de quelques minutes la baronne qui n'est autre que Léontine qui a très habilement exploité la passion du baron et s'est fait épouser.

Ce nouveau mariage n'a pas calmé les ardeurs de Léontine et c'est avec Anatole qu'elle trompe son nouveau mari. Sans la moindre prudence, elle profite de quelques secondes du tête-à-tête pour se jeter dans ses bras et l'embrasser à pleine bouche. Juste à ce moment, la marquise entrouvre la porte et les apercevant se retire tout-à-fait sans s'en apercevoir.

Aussi lorsque le baron sollicite son arpai pour faire décorer Anatole, elle le met au courant de ce qu'elle vient de voir et, ignorant qu'il s'agit de la baronne, lui donne des détails si précis que celui-ci reconnaît aussitôt qu'il s'agit de Léontine et qu'il est trompé.

Aussitôt il décide de divorcer et, sachant que les amants doivent se revoir, il fait prévenir le commissaire de police.

Ignorant qu'ils sont surveillés, Léontine et Anatole s'approprient à profiter de quelques instants de liberté, lorsque des coups frappés à la porte ne leur laissent plus aucun espoir.

Le commissaire de police, après s'être assuré de l'identité d'Anatole, le prie d'appeler sa complice. Léontine paraît et, l'appréciant, le commissaire reste pétrifié. Car c'est Adolphe, auquel Planin a fait obtenir le commissariat de Châtelleraut et qui ne peut retenir sa surprise, en retrouvant son ex-femme !

La première émotion passée, Adolphe cherche à arranger l'affaire et il parvient à convaincre le baron que Léontine n'a été que légère et qu'elle n'a pas cessé de l'aimer.

Celui-ci qui ne demande qu'à être convaincu, consent à tout oublier et bientôt, pour remercier Adolphe de lui avoir épargné le divorce, il complète de le marier et, d'accord avec la marquise et Léontine, il décide Hortense à l'accepter pour époux. Celle-ci, qui a reconnu en lui son sauveur, ne se fait nullement prier et bientôt Adolphe et le baron deviennent les meilleurs amis du monde, malgré que celui-ci ait appris que le commissaire avait été le premier mari de Léontine !

MAUPIN.

FABRIQUE DE MEUBLES

Henry BONJOUR & Cie

Téléphone : 11-60 — Cours de la Liberté, 29, 42, 44 — Téléphone : 11-60

Médailles d'Or

Exposition Lyon 1894
Exposition Lyon 1914

LYON

SPOKEN

LYON

35, Rue Ferrandière, 35

LYON

SES LUNCHES

MANUCURE

PRODUITS DE BEAUTÉ

L'ART DE LA TEINTURE ET DU POSTICHE

Joseph Kemler

27, Rue Ferrandière, 27

- LYON -

SPECTACLES D'OCTOBRE

19, 20 et 21 Octobre

MADAME ET SON FILLEUL

22, 23, 24 et 25 Octobre (Matinée)

**LE CULTIVATEUR DE CHICAGO, POIL DE CAROTTE, ASILE DE NUIT
LA CHANSONNETTE**

Causerie humoristique par M. Ch. BARET

Au cours de laquelle il interprétera des Chansons, Chansonnettes
Scènes comiques et Monologues

25 (Soirée), 26, 27 et 28 Octobre (Matinée et Soirée)

PRIMEROSE

Du 29 Octobre au 4 Novembre

Cécile SOREL, de la Comédie-Française

LA DAME AUX CAMÉLIAS

La Troupe de la Porte Saint-Martin

DANS :

CYRANO DE BERGERAC

L'AIGLON

Lundi 5 Novembre

OUVERTURE DE LA SAISON D'OPÉRETTES

Vilbert, Jenny Syril, Raynal, Tarquini-d'Or, Jeanne Mexès, Roussel

LA FAUVETTE DU TEMPLE

A la Mode Française

FOURNITURES POUR MODES
COLIFICHETS - PARFUMERIE
.. SPÉCIALITÉ DE DEUIL ..

M^{MES} ANDRÉ & PIPIER

1, Rue Centrale, 1

M^{ME} HUGUET-BLANCHARD

SES ROBES ✨ SES FOURRURES ✨ SES MANTEAUX

Maison de 1^{er} Ordre

73, Rue de la République

ACADEMIE DE COUPE

PATRONS
PAPIER ET MOUSSELINE
SUR MESURE

DEPOT
DE
MANNEQUINS

REPRODUCTION
DE
GRAVURES DE MODE

BLANC & GROS

18, Rue Paul-Chenavard

(PRÈS DE LA PLACE SAINT-NIZIER)

✱ LYON

Succursale à SAINT-ÉTIENNE, 9, Rue de la Comédie

FABRICATION FRANÇAISE

le Tube. 0.30
le meilleur

le Tube. 0.30
le plus économique

CHEVREAU **CHEVREAU NOIR**

Se conservant indéfiniment. L'essayer c'est l'adopter.

AVIS IMPORTANT : Noire Tube Chevreau noir ne s'ôte pas et s'emploie jusqu'à la fin



Contient et absorbe le noir
Semplice pour tous usages
Dans ce genre la marque Chevreau noir
est la meilleure

BON-SECOURS

A BASE DE VIEIL ALCOOL

sa **LIQUEUR**[®]
son **ELIXIR**
son **ARQUEBUSE**



DÉPÔT GÉNÉRAL
Ch. REVEL, 83, route de Vienne, LYON

EN VENTE DANS LES BONNES MAISONS

MODES — FOURNITURES POUR MODES

LOMBARD-SIBILLE

80, Rue de l'Hôtel-de-Ville — LYON

LA MODE DU JOUR :

TOUT CE QUI PARAIT, TOUT CE QUI SE FAIT ET SE FERA
TOUJOURS DE BON GOUT

VOIR LE DIMANCHE NOS EXPOSITIONS

ÉCOLE DUSSON

FONDÉE EN 1911

2, Rue du Bât-d'Argent, LYON

STÉNOGRAPHIE — DACTYLOGRAPHIE — COMPTABILITÉ

CORRESPONDANCE COMMERCIALE

LANGUES ÉTRANGÈRES

GRAND CAFÉ RESTAURANT DE LYON

49-51, Rue de l'Hôtel-de-Ville, 49-51

RÉORGANISATION COMPLÈTE

Service à la Carte très soigné



PARFUMERIE

R. PRUDHOMME

11, Rue Grenette, 11

LYON

DERNIÈRE CRÉATION SENSATIONNELLE

Essence. « Joyau d'Amour »
Poudre. « Joyau d'Amour »
Crème. « Joyau d'Amour »
Eau de Toilette « Joyau d'Amour »
Lotion. « Joyau d'Amour »

LA MOUCHE EST UN FLÉAU

LE STYX attire les mouches, et les détruit

Dépôt Général pour Lyon : pour nous préserv

PHARMACIE DU NOUVEAU LYON

78, Cours de la Liberté, 78