

SAISON

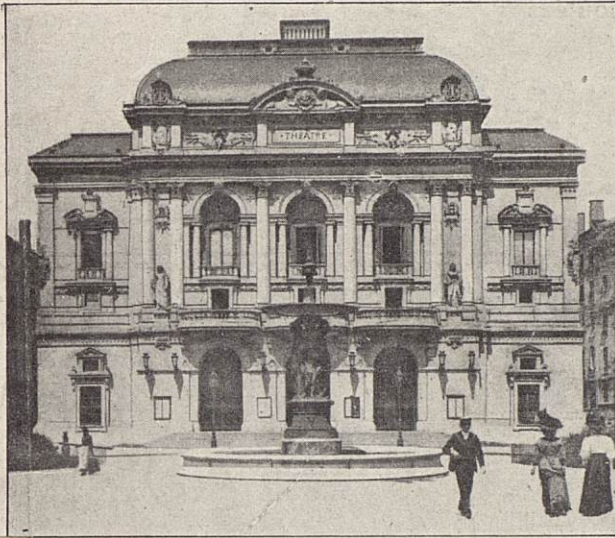
# THÉÂTRE DES CÉLESTINS

1917-18

DIRECTION MONCHARMONT

(13<sup>e</sup> Année)

\*\*\*\*\*



\*\*\*\*\*

**Prix : 0.50 centimes**

**Programme Officiel ~~0.30~~ cent.**

ÉDITÉ PAR L'AGENCE FOURNIER



CH. BARET, DANS "PRIMEROSE"

Pour vos **CHEVEUX**

FAITES  
USAGE du **Pétrole Hahn**

F. VIBERT, Fabricant, LYON.

Corsets sur Mesures Haute Nouveauté

Spécialité de CEINTURES

Caoutchoutées

**Madame JEAN DEBAUGE**  
12, Rue d'Algérie — LYON

Soutien-Gorge

JUPONS

## PAPIERS PEINTS

Linoléums, Toiles cirées

**A. VUILLAUME**

LYON — 11, Quai Saint-Antoine, 11 — LYON

Cretonne, Toile de Jouy Moderne, avec Tissus assortis,  
pour Châteaux, Hôtels, Villas, Maisons de santé.

FABRIQUE DE FILETS ET DE VENISE

LYON — 6, Rue Emile-Zola, 6 — LYON

(Vers la Place des Jacobins)

Vaste choix de Fils de Lin et de Cotons à Broder. Fournitures complètes pour tous les Ouvrages. Riche Collection d'Albums. Fuseaux et Métiers à Dentelles du Puy, Tapisserie, Broderie, etc. Fil d'Aluminium, Fil d'Or, Bijoux Scarabées. Lacets Renaissance et Milan.

FABRIQUE DE PATRONS SUR MESURE

Adresse : LA LINGERIE PRATIQUE, 6, Rue Emile-Zola  
Livraison par Correspondance

**COIFFURES**

POUR DAMES

ET

MESSIEURS

Grands Salons Bellecour  
**Louis BON, coiffeur**

68, Rue de la République (entresol)

TÉLÉPH. : 40-83

PARFUMERIE = POSTICHES

**MANUCURE**

SOINS

DU

VISAGE

REPRÉSENTATIONS CH. BARET

AUJOURD'HUI

L'immense Succès Parisien

# Monsieur BEVERLEY

Pièce en 4 Actes, de MM. Georges BERR et Louis VERNEUIL  
d'après HARKETT

## DISTRIBUTION

Monsieur Beverley MM.	H. BAUDIN	Ethel Standish... Mmes	Andrée MÉRY
Richard Standish.....	J. BOULLE	Alice Grey.....	Céline JAMES
Harry Maitland.....	Ch. BÉAL	Mrs Barton.....	DE BRÉAU
Sir Everard Marshall..	FERTINEL	Lady Marshall.....	L'HÉRITIER
O'Mara.....	BAJART		
Jimmy.....	MAIRET		
Ned.....	CHEVRIER		

*La Scène se passe à Londres  
de nos jours*

Au Troisième Acte

## LE RÊVE DE STANDISCH

pendant lequel les Spectateurs sont instamment priés d'observer le silence le plus absolu

Mobilier Maison BERTRAND — Tapis CHAVAN — Lustre BERDIEL — Piano AURAND-WIRTH  
Luminaire de la Maison VERNAZ et C<sup>ie</sup>, 38, rue Centrale

**Lundi 15 et Mardi 16 Octobre 1917**

Le Légendaire Succès

## LE MARIAGE DE M<sup>lle</sup> BEULEMANS

ET

L'ANGLAIS TEL QU'ON LE PARLE

M. Ch. BARET, jouera le rôle de l'Interprète

RAPID-PHOTO — 16, Rue des Archers

RAPID-PHOTO — 16, Rue des Archers



# Crème Simon

UNIQUE pour la Beauté du Visage  
et les soins de la Peau.

Exigez la véritable CRÈME SIMON et refusez les innombrables imitations

**FABRIQUE DE LUNETTERIE**

INSTRUMENTS D'OPTIQUE ET D'ACOUSTIQUE  
VERRES SPÉCIAUX GARANTIS POUR CHAQUE VUE

**F. BENOIT**  
SPÉCIALISTE

LYON — 26, Rue Paul-Chenavard, au 1<sup>er</sup> — LYON  
EXAMEN GRATUIT DE LA VUE

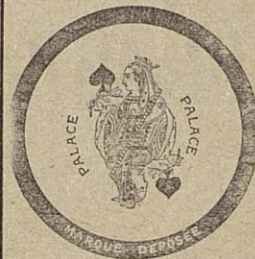
**Palais de la Nouvelle Mode**

37, Rue de l'Hôtel-de-Ville

**Maison VINCENT**

FOURNITURES POUR MODES  
FOURRURES

Prix avantageux



PARFUMERIE FINE

**"PALACE"**

55, Rue de la Bourse

Les Meilleurs Produits  
de bonne qualité  
AUX MEILLEURS PRIX

EXTRAITS — CRÈMES — DENTIFRICES  
Eau de Cologne extra supérieure

ORGANISATION MODERNE  
DE BUREAUX

TRAVAUX DE COPIE

**E. CHATAIN**

8. et 24, Passage de l'Hôtel-Dieu

LYON

Téléphone : 47-37

**AMEUBLEMENTS ANCIENS**

Curiosités, Objets d'Art

**A. ROCHE**

13, Rue Dubois, 13

Ivoires — Tableaux — Faïences  
Emaux — Bronzes — Armes  
Tapisseries — Stoffes — Sièges

Vente — Achat — Échanges



**CRÈME HONG-MA-NAO**

BEAUTÉ DE LA CHEVELURE  
= DES CILS ET SOURCILS =

DÉPOT : 19, Avenue Félix Faure, LYON

Toutes Maisons de Parfumerie, Coiffeurs, etc.

Rue des Remparts, 31  
(angle rue Charité)

Motos, vélos, occasions. — Atelier spécial de réparations  
Nickelage, émaillage. — Travail soigné. Achète à domicile

MODES — FOURNITURES POUR MODES

**LOMBARD-SIBILLE**

LYON — 80, Rue de l'Hôtel-de-Ville, 80 — LYON

LA MODE AU JOUR LE JOUR.

TOUT CE QUI PARAIT, TOUT CE QUI SE FAIT ET SE FERA

TOUJOURS DE BON GOUT

VOIR LE DIMANCHE NOS EXPOSITIONS

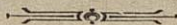
## MONSIEUR BEVERLEY

Ce n'est pas un drame, tant s'en faut, ce n'est pas non plus une pièce policière, bien que l'opinion publique l'ait plutôt classée dans cette catégorie. C'est une œuvre curieuse et amusante dont l'intrigue est basée sur la recherche d'un criminel.

Le talent des auteurs s'ingénie à égarer le spectateur, pendant trois heures durant, sur des pistes, qui quoique vraisemblables, conduisent cependant à des solutions inextricables. C'est d'un poignant intérêt, d'un pittoresque savoureux, sans cesser d'être d'un humorisme très fin. Le jeu est mené par M. BEVERLEY. Qu'est-ce que M. BEVERLEY?... Un adepte du spiritisme, un mystificateur?... Tout simplement un bohème paresseux et ivrogne qui s'est fabriqué une réputation de détective amateur. N'appartenant à aucun bureau spécial, il n'entend travailler qu'à ses heures et n'avoir de comptes à rendre qu'à lui-même.

A Paris, le succès de M. BEVERLEY a été, pendant toute cette année, immense, considérable. On s'est passionné pour cette pièce qui rappelle la manière des grands dramaturges, les Alexandre Dumas, les Sardou, les d'Ennery... Jamais, peut-être le public n'a été aussi magistralement « roulé » par l'auteur qui, dix fois, le surprend par un coup de théâtre inattendu et déconcertant.

M. BEVERLEY est assurément l'une des meilleures œuvres théâtrales, probablement la mieux charpentée, de notre époque.



**FABRIQUE DE MEUBLES**

**Henry BONJOUR & Cie**

Téléphone : 11-60 — Cours de la Liberté, 29, 42, 44 — Téléphone : 11-60

**Médailles d'Or**

Exposition Lyon 1894  
Exposition Lyon 1914

**LYON**

MANUCURE

PRODUITS DE BEAUTÉ

L'ART DE LA TEINTURE ET DU POSTICHE

*Joseph Kemler*

27, Rue Ferrandière, 27

- LYON -

SPECTACLES D'OCTOBRE

17 et 18 Octobre (Matinée et Soirée)

LES MARIS DE LÉONTINE — UN CLIENT SÉRIEX

19, 20 et 21 Octobre

MADAME ET SON FILLEUL

22, 23, 24 et 25 Octobre (Matinée)

LE CULTIVATEUR DE CHICAGO, POIL DE CAROTTE, ASILE DE NUIT

25 (Soirée), 26, 27 et 28 Octobre

PRIMEROSE

Du 29 Octobre au 4 Novembre

Cécile SOREL, de la Comédie-Française

LA DAME AUX CAMÉLIAS

La Troupe de la Porte Saint-Martin

DANS : CYRANO DE BERGERAC

L'AIGLON

Lundi 5 Novembre

OUVERTURE DE LA SAISON D'OPÉRETTES

Vilbert, Jenny Syril, Raynal, Tarquini-d'Or, Jeanne Mexès, Roussel

LA FAUVETTE DU TEMPLE

**À la Mode Française**

FOURNITURES POUR MODES  
COLIFICHETS - PARFUMERIE  
.. SPÉCIALITÉ DE DEUIL ..

**M<sup>MES</sup> ANDRÉ & PIPIER**

1, Rue Centrale, 1

**M<sup>ME</sup> HUGUET-BLANCHARD**

SES ROBES ❖ SES FOURRURES ❖ SES MANTEAUX

Maison de 1<sup>er</sup> Ordre ❖ 73, Rue de la République

# ACADEMIE DE COUPE

PATRONS  
PAPIER ET MOUSSELINE  
SUR MESURE

DÉPOT  
DE  
MANNEQUINS

REPRODUCTION  
DE  
GRAVURES DE MODE

## BLANC & GROS

18, Rue Paul-Chenavard

(PRÈS DE LA PLACE SAINT-NIZIER)

LYON

Succursale à SAINT-ÉTIENNE, 9, Rue de la Comédie

le Tube 0.30 le meilleur

FABRICATION FRANÇAISE

le Tube 0.30 le plus économique

CHEVREAU

CHEVREAU NOIR

Se conservant indéfiniment

L'essayer c'est l'adopter

AVIS IMPORTANT : Notre Tube Chevreau noir ne sèche pas et s'emploie jusqu'à la fin



Calculent et arrondit le cuir  
S'emploie pour toutes chaussures  
Donne au cuir la marque du Chevreau noir.  
Se conserve indéfiniment

## BON-SECOURS

A BASE DE VIEIL ALCOOL

sa LIQUEUR®

son ELIXIR

son ARQUEBUSE



DÉPÔT GÉNÉRAL  
Ch. REVEL, 83, route de Vienne, LYON

EN VENTE DANS LES BONNES MAISONS

MODES — FOURNITURES POUR MODES

## LOMBARD-SIBILLE

80, Rue de l'Hôtel-de-Ville — LYON

LA MODE DU JOUR :

TOUT CE QUI PARAIT, TOUT CE QUI SE FAIT ET SE FERA  
TOUJOURS DE BON GOUT

VOIR LE DIMANCHE NOS EXPOSITIONS

## ÉCOLE DUSSON

FONDÉE EN 1911

2, Rue du Bât-d'Argent, LYON

STÉNOGRAPHIE — DACTYLOGRAPHIE — COMPTABILITÉ

CORRESPONDANCE COMMERCIALE

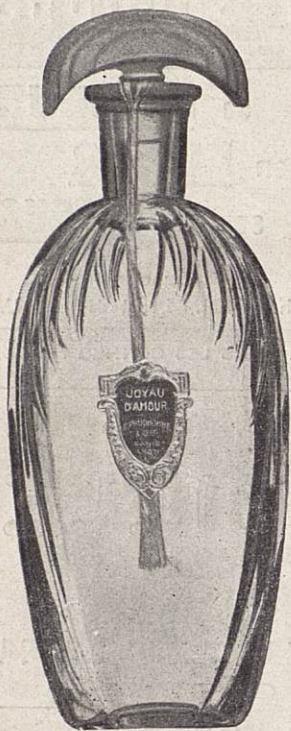
LANGUES ÉTRANGÈRES

# GRAND CAFÉ RESTAURANT DE LYON

49-51, Rue de l'Hôtel-de-Ville, 49-51

RÉORGANISATION COMPLÈTE

**Service à la Carte très soigné**



## PARFUMERIE R. PRUDHOMME

11, Rue Grenette, 11

LYON

DERNIÈRE CRÉATION SENSATIONNELLE

Essence. . . . . « Joyau d'Amour »  
Poudre. . . . . « Joyau d'Amour »  
Crème. . . . . « Joyau d'Amour »  
Eau de Toilette « Joyau d'Amour »  
Lotion. . . . . « Joyau d'Amour »

LA MOUCHE EST UN FLÉAU

**LE STYX** attire les mouches,  
et les détruit

Dépôt Général pour Lyon : pour nous préserv

**PHARMACIE DU NOUVEAU LYON**

78, Cours de la Liberté, 78