

5

SAISON 1964-65

match

16. 17 octobre



A BOULE

THÉÂTRE
DES
CÉLESTINS



POUR VENDRE OU ACHETER

IMMEUBLES - VILLAS - TERRAINS - CO-PROPRIÉTÉ

FONDS DE COMMERCE - LOCAUX

une seule adresse

LA BRESSANE

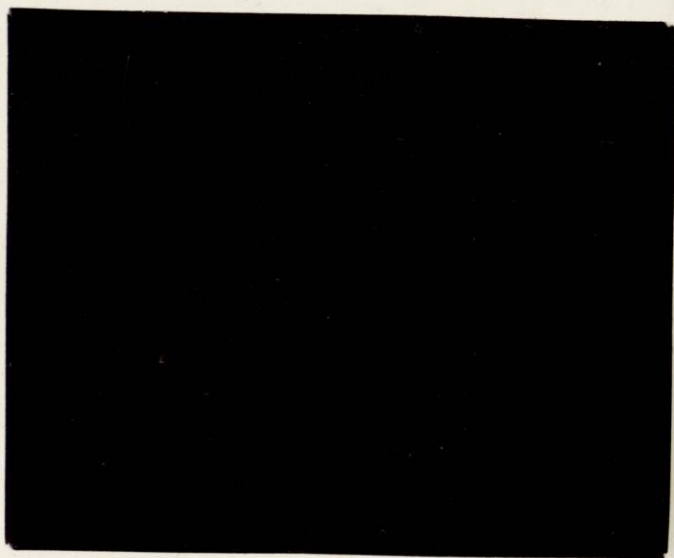
J. NALLET

Membre de la Chambre Syndicale

5 COURS GAMBETTA

LYON (3^e)

TÉL. 60-11-17 - 60-74-76



ce programme a été édité par
L'AGENCE RHODANIENNE DE PUBLICITÉ ET D'ÉDITION
9 quai Jean-Moulin - Lyon

TEL. 28-58-03

SERVICE RAPIDE

PARIS - LYON - MARSEILLE
CANNES - NICE ET LITTORAL
CALAIS - CAUDRY - LE NORD
NANCY - BORDEAUX - TOULOUSE
ET LE SUD-OUEST

Transports par "Containers" ttes directions
COLIS POSTAUX FRANCE ET ETRANGER
AIR - FER - ROUTE

LAMBERT & VALETTE s.a.

45-47 rue Creuzet (face 56 av. J.-Jaurès)
LYON - 7°. Tél. 72-95-71 (3 lignes)
TELEX : LAMBVAL LYON 31.092
17 rue Childebert (2°) tél. 37-45-75

GROUPAGES

Pierrefer

A MEUBLEMENT

fabricant - décorateur

Maison fondée en 1880

MAGASIN :
3 COURS DE
LA LIBERTÉ
LYON (3°)

USINE :
31, RUE
STE-ANNE
DE-BARBE

CRÉATION DE MODÈLES
TRANSFORMATION
RÉPARATIONS
GARDE D'ÉTÉ
CUIRS ET DAIMS

FLORENCE - FOURRURES

ANNE GIUSTI

Artisan-Fourreur

8, Place Saint-Paul
LYON (5°)
Tél. 28-79-38

DÉMÉNAGEMENT

GARDE-MEUBLES

PARADIS

59, avenue de Saxe, LYON

PRIX SPÉCIAUX PAR
GROUPAGES POUR

FRANCE ET
L'ÉTRANGER

NOUS CONSULTER :

60-15-93

LES 16 ET 17 OCTOBRE :

LES PRODUCTIONS THÉÂTRALES
GEORGES HERBERT

présentent

MATCH

Comédie en 2 actes
avec quelques évocations du passé
de
MICHEL FERMAUD

Mise en scène de CHRISTIAN-GERARD

Décor de Jacques MARILLIER

Musique de scène de Gérard CALVI

Montage sonore de JEAN JUSFORGUES

Trucages de Robert Mendigal

Le décor a été construit par Fernand Bourdin

HITONE

HAUTE FIDÉLITÉ

Magnétophones

Modulation de Fréquence

Techniciens - Installateurs :

Ets CH. ANDRÉ

61 rue Cuvier - LYON-VI^e

Téléphone 24-89-50

LA PLUME D'

SPÉCIALISTE DU STY

ARTICLES DE BUREAU - L

71, rue de la République - L

Tél. 42-26-87

J
O
U
R
R
et
N
U
I
T

**BRASSERIE
MIDI MINUIT**

Face au marché gare

HUGUES GUELPA

vous servira

SES SPÉCIALITÉS

coquillages, poissons

et... la gratinée

**LOCATION DE VOITUR
AVEC CHAUFFEUR**

AUTOS-TAXIS-VAIS

Madame J. Mingat

44 bis, Quai Jayr

LYON - VAISE

Tél. 83-78-57

Également à Lyon

**LES VOYAGES
WASTEELS**

*se mettent à votre disposition pour
tous vos déplacements*

FER - MER - AIR

40 Cours de Verdun - LYON (2^e)

Tél. 37-01-79

**EXPRES
PRESSIN**

**DÉGRAISSAGE A SE
REPASSAGE IMMÉDIA
TEINTURE**

**5 RUE DE L'ANCIENNE-PRÉFEC
LYON**

TÉL. 42-92-72

LIVRAISON DANS LES 24 H

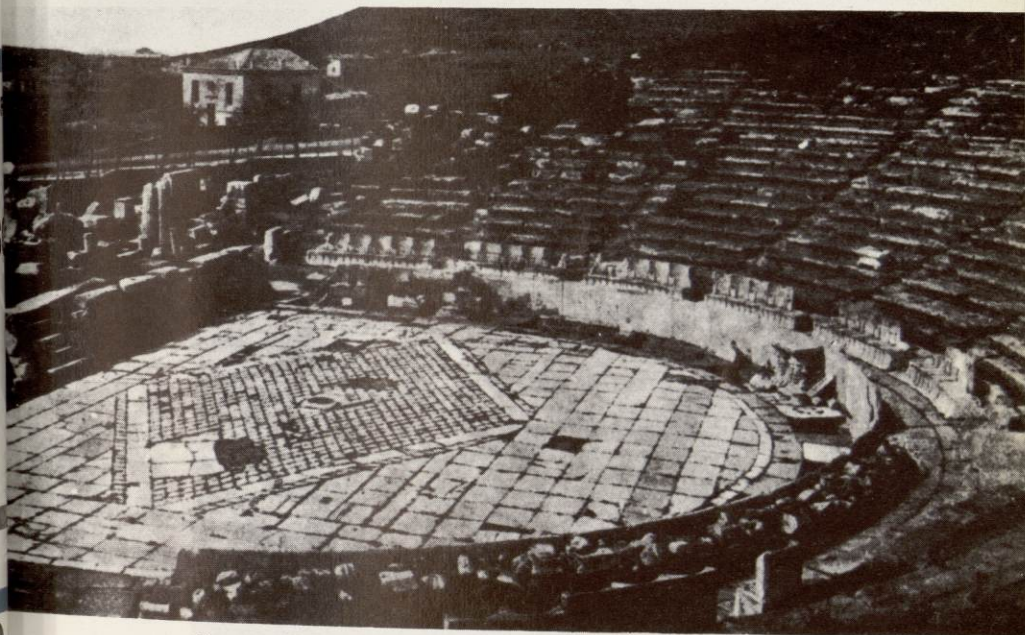
E D'O
DU ST

EAU -
ique - L
-87

VOITU
UR
S-VAIS
Mingat
Jayr
AISE
78-57

ES
S IN
GE A SE
MMÉDIA
URE
NE-PRÉFÉ
N
92-72
LES 24

LE THEATRE GREC

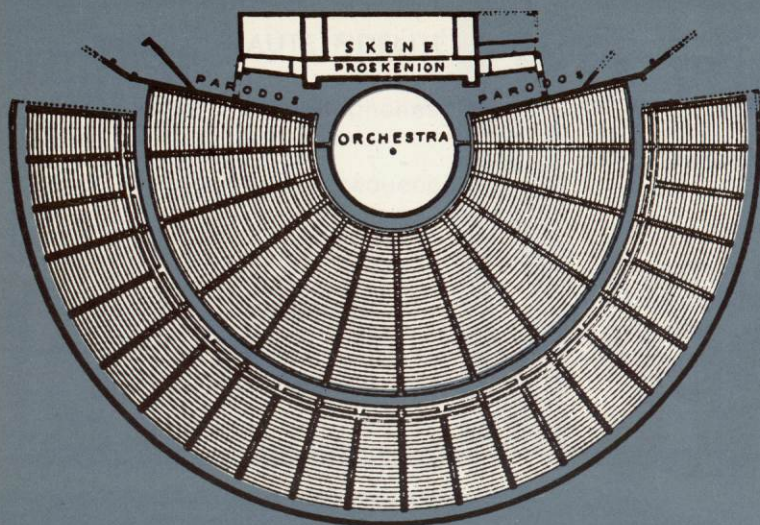


On attribue à Thespis, venu à Athènes au milieu du VI^e siècle avant J.-C., les premières formes réelles du théâtre.

On l'imagine, dressant ses tréteaux sur les places, en tirant de son fameux "chariot" des gradins démontés qu'il disposait en demi-cercle. Mais lorsque ses concurrents et successeurs se furent multipliés, les magistrats municipaux les firent circuler car ils encombraient les places de marché.

C'est pourquoi, voulant malgré tout célébrer le culte de Dionysos, les Grecs construisirent des théâtres fixes, et bientôt aux gradins de bois succédèrent les amphithéâtres de pierre. Leur construction était adaptée au terrain : une colline en pente douce formant amphithéâtre et on pouvait y fixer les gradins à moins qu'ils ne fussent taillés dans le roc.

DU THEATRE
NYOSOS
NES



PLAN DU THÉÂTRE
D'ÉPIDAURE
(d'après DORVILLE)
Il présente les caractéristiques
de la période classique.



Aux pieds des spectateurs s'étendait un grand espace nu, un cercle de terre battue d'environ 400 m². Le chœur y évoluait. Les acteurs parlaient d'une estrade (le proskenion) placé au-dessus du chœur.

Pour comprendre le plan d'un amphithéâtre grec, il faut savoir que :

Le théâtre n'était pas l'enceinte du bâtiment, mais la masse des gradins coupée d'escaliers où s'asseyaient les spectateurs.

L'orchestre n'était pas la fosse aux musiciens, mais le grand cercle de terre battue où dansait le chœur.

La scène n'était pas la tribune des acteurs, mais l'endroit où ils s'habillaient et se déshabillaient, car chacun tenait plusieurs rôles : c'était notre coulisse.

A la période de décadence de la littérature grecque, les formes architecturales du théâtre ont évolué.

La scène (soit notre coulisse) fut transportée au fond de l'orchestre : en badigeonnant la cloison, on eut le premier décor. Les premiers vrais décors, eux, furent fixés sur des châssis glissant soit verticalement, soit latéralement en se coupant en deux. On pouvait en superposer plusieurs pour les changements à vue pendant les entractes.

Les décors tournants, ou périactes, étaient des prismes triangulaires qui pivotaient autour d'un axe. Chaque face portait un décor différent. On avait donc un périacte de chaque côté du motif central qui, lui, ne bougeait pas.

Ces théâtres pouvaient recevoir environ 10.000 personnes.

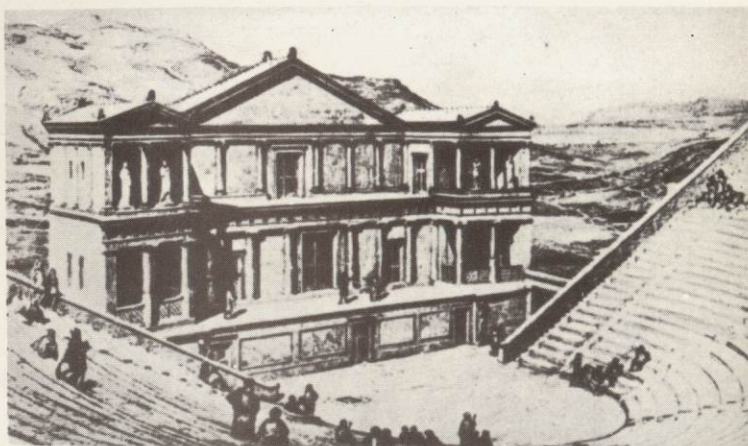
Parmi ceux qui nous sont restés, le Théâtre de Dionysos, au flanc sud de l'Acropole, est un spécimen majeur. Son proskenion était surélevé de 3 m., long de 46 m. et profond de 2 m. 50.

STITUTION D'U
SENTATION
RE DE SÉGEST
petite ville de Sic
légende attribue
n à Enée, possé
être comportant
e de gradins ta
roc. Alors que
n'utilisaient, au c
représentations, qu
rie restreinte,
s mirent au point
construits aussi
nants que celui
ici la reconstitu
siècle avant J
de Silvio d'Am
del Teatro drama

STITUTION D
ANTIQUE, d'a
Patte.

LE THEATRE

ROMAIN



STITUTION D'UNE
SENTATION AU
RE DE SÉGESTE-
petite ville de Sicile,
légende attribue la
n à Enée, possédait
être comportant une
e de gradins taillés
e roc. Alors que les
'utilisaient, au cours
représentations, qu'une
rie restreinte, les
s mirent au point des
construits aussi im-
nants que celui dont
ici la reconstitution.
siècle avant J.-C.)
de Silvio d'Amico ;
del Teatro drammatico)

STITUTION D'UN
ANTIQUE, d'après
Patte.

Les Romains construisirent des théâtres à peu près semblables à ceux des Grecs, mais ils apportèrent des modifications importantes.

Ils bâtirent des décors et inventèrent le rideau de scène, inconnu chez les Grecs.

Les odéons créés par les Romains étaient des théâtres couverts servant plus spécialement aux auditions musicales. Ils ressemblaient dans leur construction, sauf la toiture en sus, aux théâtres de plein air.

MATCH

Distribution :

Marie-Thérèse CATHERINE ROUVEL

André CLAUDE BRASSEUR

Match-Cocktail

Prenez un petit appartement sous les toits, à Paris et de préférence rive gauche (vue Notre-Dame facultative). Décorez-le gentiment, ajoutez quelques bibelots incassables et barricadez toutes les issues.

Vous obtiendrez ainsi le « vase-à-passion » type, la bouilloire idéale.

Un matin du mois d'août, lorsque les Parisiens sont en Espagne et qu'il règne déjà un bon 35° à l'ombre, entrouvrez une lucarne et versez dans votre bouilloire un petit filet de blonde tendre, amoureuse mais révoltée ; ajoutez une large rasade de jeune homme à tendances dominatrices, genre « cromagnon » n'essuyant-jamais-la-vaisselle ; versez un dé à coudre de dignité offusquée et trois kilogs deux cent cinquante d'entêtement.

Laissez chauffer à soleil doux et saupoudrez abondamment de tendresse pudique.

Une heure plus tard branchez deux fils à haute tension sur les anses de la bouilloire.

Ecartez-vous (200 mètres environ) et établissez un court-circuit ; vous voyez ce que je veux dire... faites de la blonde et du jeune homme, des gens mariés.

Si votre couvercle a été solidement fixé, les parois de votre récipient coulées en béton armé, que vous avez laissé négligemment traîner un divan et branché un magnétophone à micros multiples, vous risquez fort d'obtenir un précipité qui ressemblera à une pièce de théâtre tout écrite et déjà mise en scène.

Installez vos invités dans de bons fauteuils et servez chaud.

Si le cocktail leur plaît, faites-vous passer pour...

...L'AUTEUR

THEATRE AU MOYEN AGE

Du V^e au XII^e siècle, le théâtre semble abandonné. Sans doute, malgré la cruauté des temps, devait-il se produire çà et là quelque fête populaire de forme vaguement théâtrale.

Ce n'est qu'au début du XIII^e siècle qu'on retrouve la trace de bateleurs ou amuseurs publics qui montaient leur spectacle en plein air, dressant à l'aide de tréteaux une scène rudimentaire.

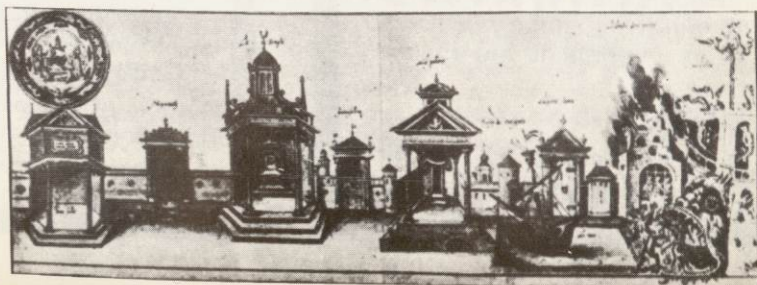
BATELEURS DU MOYENAGE



Au XIII^e siècle, c'est aussi (comme ce fut chez les Grecs), l'amorce d'un réveil du théâtre par des manifestations religieuses. Cela débuta surtout en France. On dialogua les textes saints et le peuple assemblé dans la nef des cathédrales suivait ainsi un drame pieux.

Puis on passa de l'église sur le parvis. Des éléments profanes modifièrent progressivement le caractère de ces démonstrations. Les laïcs vont écrire des "mistères" qui ne s'en tiendront plus à la lettre des Évangiles.

Les mistères se représentaient en plein air, sur des tréteaux et des échafaudages d'abord fort simples, mais qui ne tardèrent pas à se perfectionner. On eut bientôt des "décors simultanés" juxtaposant latéralement plusieurs "mansions" ou lieux de scène. La machinerie se compliqua : les "vols", les contrepoids et les "trappes" se disputèrent la place d'honneur.



DU THÉÂTRE OU
JE "LE MISTÈRE
PASSION DE
IENNES" d'après
lu et J. de Moettes
(chéque Nationale)

**VALS
FAVORITE**
eau minérale
naturelle

32

pétillante
et légère

La Cuisine

François Chaussard

ÉLÉMENTS DE CUISINE

5, rue Gentil

LYON (2^e)

Téléphone 28-39-48

GERARDIN & C^{ie}

Antiquités

6 r. Auguste-Comte (XVIII^e-XIX^e siècles)

5 avenue du Doyenné (Haute-Époque)



**AGENCE
CITROËN
DES
BROTTEAUX**

MARCEL PERRIN
2 CV - ID19 - DS19 - PANHARD

GARAGE MÉTROPOLE

106 - 115, rue Bugeaud

STATION SERVICE - CARROSSERIE
MÉCANIQUE - VÉHICULES NEUFS
ET OCCASIONS



Elégance

Charme

Ambiance

**Caravelle
CABARET**

15, Rue des Quatre-Chapeaux

Près du GRAND HOTEL DE LA PAIX

Téléphone 37-45-02 LYON (2^e)

Pascal-Suisse

Fabricant Joaillier - Orfèvre

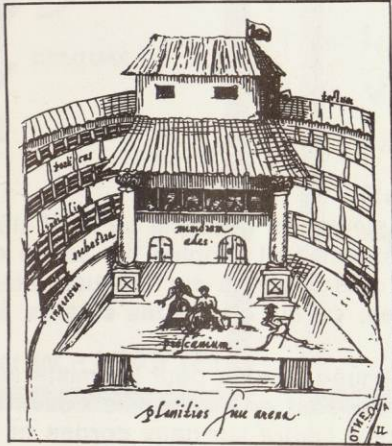
13, rue des Remparts d'Alsace

LYON (2^e)

Téléphone 37-16-00

THEATRE

ELISABETHAIN



VUE DU SWAN-THÉÂTRE
RECONSTITUÉ.

Jusqu'en 1538, en Angleterre, le théâtre est resté assez religieux. Les mystères attiraient encore la foule.

Ensuite, les immenses échafaudages des mystères ne pouvant guère convenir à des représentations régulières, il fallut trouver autre chose.

On joua d'abord dans les cours d'auberge. Des compagnies d'acteurs s'établirent dans les arènes pour combats d'ours, constructions rondes à ciel ouvert.

Le premier vrai théâtre anglais fut fondé en 1576 à Blackfriars. Ce n'était qu'une salle privée, mais l'art régulier commençait. A la fin du XVI^e siècle, Londres possédait 8 théâtres alors que sa population n'était que de 200.000 habitants.

Les salles étaient fort primitives ; quelques unes des auberges où furent données les premières représentations existent encore. A Londres, la "George Inn" donne une idée exacte de leur disposition : la cour est un long rectangle étroit, entouré de 3 étages de galeries de bois. Au milieu de la cour, et à hauteur d'homme, se trouve la scène, échafaudage rectangulaire duquel se dressent deux piliers soutenant la toiture. En arrière, une autre scène dominée par un étage où se tenaient parfois les musiciens.

Le public s'entassait autour des tréteaux ou dans les galeries, fumant et observant fort mal le silence.

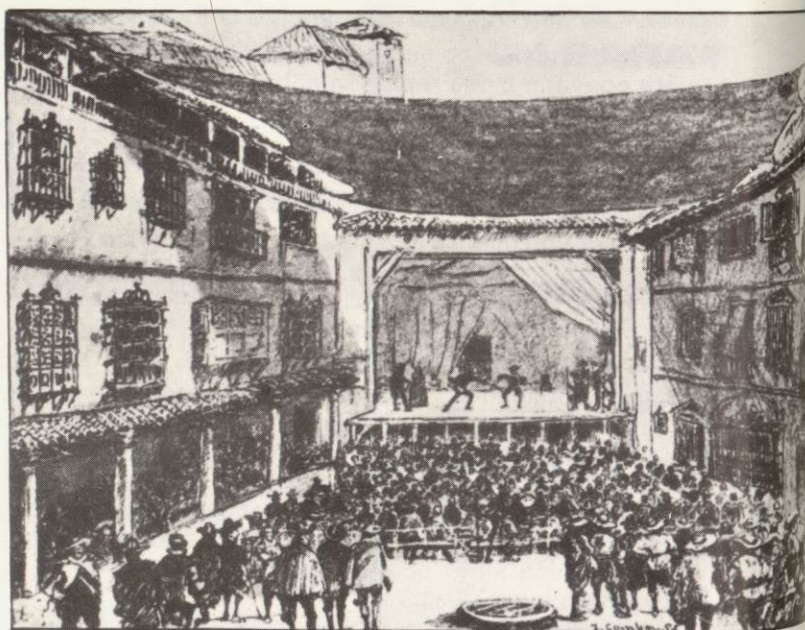
Les décors étaient réduits au minimum : de grandes toiles peintes. Des écriteaux indiquaient le lieu de l'action.

LE THEATRE MADRILENE



Comme en Italie au XVI^e siècle, en Espagne au XVII^e siècle, les salles de spectacle étaient fort simples. La scène elle-même se composait de quatre bancs sur lesquels étaient posées quelques planches, ce qui élevait les acteurs à un pied du sol.

Pas de machinerie compliquée comme pour les mystères du Moyen-Age. Le décor consistait en une vieille couverture que l'on tendait d'un côté à l'autre sur deux cordes et formait ce qu'on appelait le vestiaire.



UN THÉÂTRE MADRILENE
AU XVII^e SIÈCLE.

*élégante et personnelle
votre ligne sera...*

Claire Belle

CRÉATION - COUTURE

18, rue P^t Ed.-Herriot - LYON (2^e)

La Colombière

Salon de Thé - Restaurant

1, rue de la Baleine

VIEUX-LYON

Tél. : 42-16-88

**Repas après spectacle
sur commande**

A.L.T.I.

**TRANSACTIONS
IMMOBILIÈRES
CONSTRUCTIONS**

7, quai Général Sarrail

LYON (6^e)

Tél. 24-05-66 - 24-05-74

FOURNITURES
POUR COUTURE
HAUTE NOUVEAUTÉ

Tabardel
LYON

62, rue Président Edouard-Herriot

PRÊT A PORTER - TISSUS

NOS PROCHAINS SPECTACLES

MARDI 20 ET MERCREDI 21 OCTOBRE :

L'AQUARIUM
d'ALDO NICOLAI

par

JACQUES FABBRI
ET SA COMPAGNIE

DU VENDREDI 23 AU MARDI 27 OCTOBRE :

MARCEL AMONT

'ambit

VIE

LE

BAR

SA C

6 Rue

(p

SALL

au D

APIS PE

REPRODU

TOUTES

OBJETS

ET PIERR

8, qua

L

Télé

ouvert tous

*l'ambiance
camarguaise*

AU CŒUR DU
VIEUX LYON

LE GARDIAN
BAR - RESTAURANT
SA CAVE DANCING

6 Rue Lainerie - LYON-5
(près place du Change)

CONSTRUCTION
CO-PROPRIÉTÉS

ROCHETTE

8, rue Joseph-Serlin
LYON - 1^{er}

Téléphone : 28-30-58

SALLE DE VENTE
au Dragon d'Or

TAPIS PERSANS ET DE
REPRODUCTION DE
TOUTES PROVENANCES
OBJETS D'ARTS - IVOIRE
ET PIERRE DURES

●

18, quai Victor-Augagneur
LYON (3^e)

Téléphone 60-69-84

ouvert tous les jours, même le dimanche

60 cours Gambetta Lyon - 72 95 74
P. ARRIVETZ

AGENCEMENT DE
BUREAUX

DASSAS

CAISSE
D'ÉPARGNE
DE
LYON

SIÈGE SOCIAL : 12, RUE DE LA BOURSE

DISPONIBILITE - SECURITE - RENTABILITE

IL Y A TOUJOURS
UNE SUCCURSALE
A PROXIMITÉ
DE VOTRE DOMICILE