

18

REGIE MUNICIPALE

THÉÂTRE
DES CÉLESTINS

COMÉDIE DE LYON

DIRECTION

JEAN MEYER
ALBERT HUSSON

Du 25 avril au 22 mai 1970

*Un chapeau
de paille
d'Italie*

DE	EUGENE LABICHE
MISE EN SCENE DE	HENRI VART
DECORS	
ET COSTUMES DE	RENE MONIEZ
AIRS DE L'EPOQUE	
ARRANGES PAR	ANDRE CADOU
AUX PIANOS	GERARD NONY EMILE BOUCHAREL



A VOTRE
SERVICE
DEPUIS 1841

HENRY THIÉRY

*le spécialiste de la mesure industrielle**

assure votre personnalité
en toutes circonstances, en réalisant

VOTRE VÊTEMENT A VOS MESURES
AU PRIX DU PRÊT A PORTER

parmi une collection de 1 200 draperies

HENRY THIÉRY

6, rue Jean-de-Tournes - Lyon 2 - PARKING GRATUIT



PHOTO G. NOJAROFF

WILLY SAFAR



brasserie les Archers

93, rue Président-E.-Herriot
Lyon 2
Tél. 42 50 81

*ouvert jour et
nuit*

ses spécialités lyonnaises
et régionales
son cadre rénové
son bar
son ambiance

RENDEZ-VOUS DES ARTISTES ET DES SPORTIFS

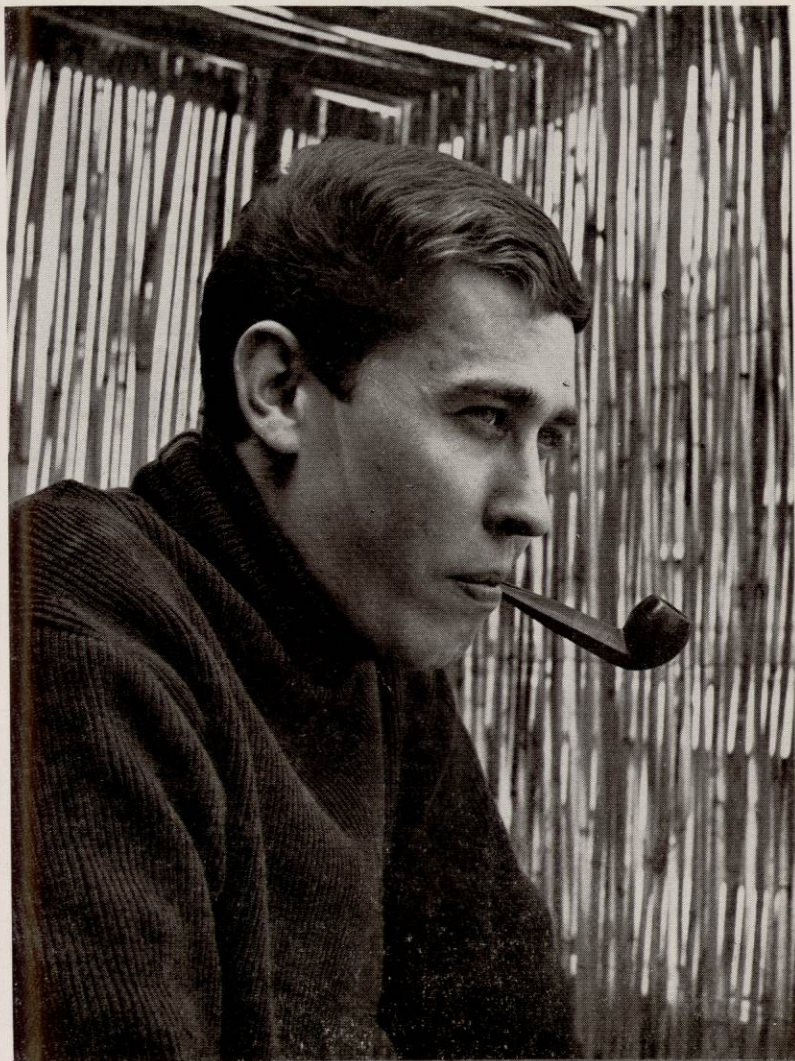


PHOTO X...

ALAIN SOUCHERE



EXPOSITION-VENTE au rez-de-chaussée et entresol
de salons style et contemporain - canapés fixes ou convertibles

TOUS TISSUS D'AMEUBLEMENT
cuir pleine peau, skai tous coloris
dépositaire literie EPEDA et DUNLOPILLO

DÉCORATION
tapisseries, tentures, voilages, moquettes, glaces
petits meubles d'appoint

ÉLÉMENTS COMPOSABLES **novestyle**

RHONALP-CONFORT
Le spécialiste du siège...

6, RUE
 DE L'ANCIENNE
 PRÉFECTURE
 LYON-2

TÉLÉPH. 37 30 29

Parking
 place des Jacobins
 et quai de Saône

ENTRÉE LIBRE

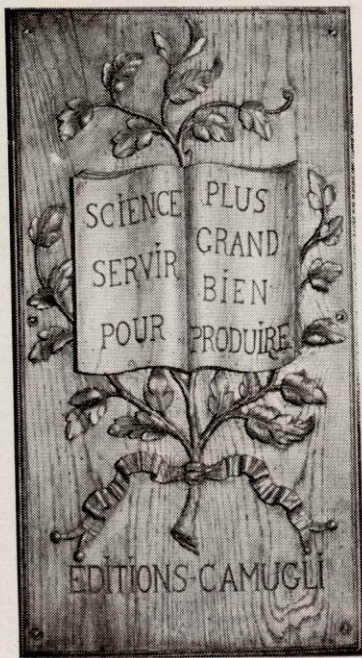


PHOTO X...

MAURICE RISCH

EDITIONS - LIBRAIRIE

camugli



6, rue de la Charité
Lyon 2
Tél. 37 24 49

GRAND SPÉCIALISTE
DU LIVRE :

DROIT
MÉDECINE
SCIENCES
TECHNIQUE

*est à votre
disposition pour
votre documentation
et tous
vos problèmes
de bibliographie*

Ouvert du lundi au samedi sans interruption de 9 h. à 19 h. 30

M A I S O N F O N D É E E N 1 8 0 3



PHOTO NICOLAS TREATT
PHILIPPE BRIGAUD



PHOTO X...
CLAUDE BRECOURT



**BAUR
LAURENÇON
DÉGUILHEM**

les constructeurs lyonnais

31, rue mazenod - lyon 3 - téléphone : 62 01 25
7, rue childebert - lyon 2 - téléphone : 37 54 25

LE LIBERTÉ

angle rue Garibaldi
rue Bugeaud
LYON 6

**LA RÉSIDENCE
DE LA
CROIX-ROUSSE**

rue Philippe-
de-Lassalle
LYON 4

**PARC
SAINT-IRÉNÉE**

44-48
rue Commandant-
Charcot
LYON 5

Un chapeau de paille d'Italie

DISTRIBUTION
(par ordre
d'entrée en scène)

<i>Virginie</i>	ANNIE BOUDARD 1
<i>Félix</i>	GEORGES CLAUDET 2
<i>Fadinard</i>	WILLY SAFAR 3
<i>Vézinet</i>	PHILIPPE BRIGAUD 4
<i>Tavernier</i>	CHRISTIAN BUJEAU 5
<i>Anaïs</i>	KATY GRANDI 6
<i>Nonancourt</i>	ALAIN SOUCHERE 7
<i>Hélène</i>	DANIELLE ANCELET 8
<i>Bobin</i>	MAURICE DESCHAMPS 9
<i>Clara</i>	MICHELLE AUBERT 10
<i>Tardiveau</i>	PAUL MARTIN 11

<i>Invités de la noce</i>	{	ETIENNE ou MARC BENOIT (<i>en alternance</i>) ROBERT CHAZOT JEAN GOINE ALAIN SERGENT MARCEL SYLVESTRE
<i>Invitées de la noce</i>	{	MARIE-LAURE AMAR M.-DOMINIQUE BAYLE FABIENNE ou SYLVIE BENOIT (<i>en alternance</i>) CLAUDIE GRAND CATHERINE LEROUДИER
<i>Achille de Rosalba</i>		CLAUDE BRECOURT
<i>La Baronne</i>		PAULETTE FRANK
<i>Un Caporal</i> <i>Un Domestique</i>	{	EDDY ROOS
<i>La Femme de Chambre</i> <i>de la Baronne</i>		MYRIAM BOYER
<i>Invités de la Baronne</i>	{	ALAIN BERNOUD IGOR DRY JEAN-CLAUDE DURAND PASCAL ORSOLANI
<i>Invitées de la Baronne</i>	{	CLAIRE EYDAN NATACHA EYMONET JACQUELINE MAURETTE ELISABETH SIMONOFF
<i>Beauperthuis</i>		MAURICE RISCH



ARCHIVES LIPNITSKI
CHRISTIAN BUJEAU



PHOTO ROBERT CÉSAR
KATY GRANDI



PHOTO X...
DANIELLE ANCELET



PHOTO X...
MAURICE DESCHAMPS



arc photo

P. RIPAMONTI

le spécialiste du portrait d'art
ciné et photo

10, RUE JEAN-DE-TOURNES - LYON 2
(près de la place de la République) - TEL. 42-13-31



PHOTO X...
MICHELLE AUBERT



PHOTO X...
PAUL MARTIN

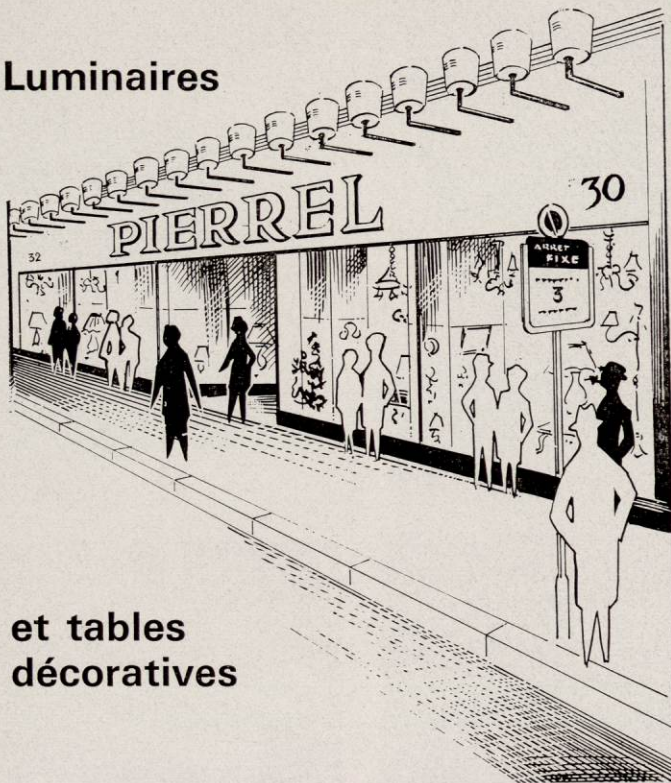


PHOTO X...
PAULETTE FRANCK



PHOTO X...
EDDY ROOS

Luminaires



et tables
décoratives

PIERRE

30-32 Cours Lafayette LYON-3 - Tél. 60-50-22

UN CHAPEAU DE PAILLE D'ITALIE

Eugène Labiche est né à Paris pendant les Cent-Jours, le 6 mai 1815, quarante-trois jours avant Waterloo qui, comme l'a souligné si justement Jean Giraudoux, « ouvrit » à la France la monarchie et le bonheur bourgeois.

Labiche avait quinze ans en 1830, l'année de la bataille d'Hernani, de la révolution du romantisme, de la jeunesse d'Alfred de Musset. Il fut témoin de tout le bouillonnement d'une époque exceptionnelle et, pendant quelque temps, « touché » par le romantisme.

En 1838, en collaboration avec ses amis A. Lefranc et Marc Michel, il écrivit un drame en trois actes, *l'Avocat Loubet*, qui lui avait été inspiré par une nouvelle de Mme Charles Reybaud, parue dans *la Revue de Paris*. Toujours sous la même influence et avec les mêmes collaborateurs, Labiche écrit en 1839 deux drames en trois actes (qui n'ont pas été imprimés) : *la Forge des châtaigniers* et *la Peine du talion*. Il est à noter que, la même année, mais sous le pseudonyme collectif de Paul Dandré, il écrit et fait représenter une comédie-vaudeville en un acte, *l'Article 960 ou la donation*. Labiche se persuada, à juste titre, qu'il avait trouvé sa voie. Il n'écrira plus de drames. *L'Article 960* est le premier vaudeville d'une très longue série.

En 1851, il fait représenter cinq comédies-vaudevilles en un acte puis il donne *Un Chapeau de paille d'Italie*



BRASSERIE
RESTAURANT

ouvert jour et nuit

MIDI MINUIT

15, rue Casimir-Périer
Lyon 2

Téléphone : 37 67 95

DINERS
D'AFFAIRES

*après le spectacle
dans un cadre agréable*
Hugues GUELPA
vous offre

SES POISSONS
ET FRUITS DE MER
SA GRATINÉE
SES SPÉCIALITÉS

qui fut un triomphe et qui fut une révolution dans le vaudeville. (Sarcey dixit). C'est ce succès considérable, surtout pour l'époque, ce succès qui annonçait la prospérité théâtrale du Second Empire et qui fit affluer les bourgeois au Palais-Royal, succès inattendu si l'on en croit Francisque Sarcey, qui racontait qu'à la répétition générale, le directeur Dormeuil (qui avait pourtant accueilli la première pièce de Labiche) fut atterré et déclara que c'était idiot. Labiche répliqua : « C'est bien possible, mais nous ne le saurons qu'après ». Le jour de la première, Dormeuil partit pour la campagne. Il ne devait et ne voulait revenir que lorsqu'on ne jouerait plus la pièce tant elle le dégoûtait. Il revint avant, car la pièce fut jouée plus de 300 fois. Elle lança définitivement Labiche.

Il nous est difficile aujourd'hui de comprendre que ce vaudeville, si admirablement construit, ait pu paraître un paradoxe. Personne ne croyait au succès avant les premières représentations. « Cette idée, écrivait Sarcey, il y a plus de quarante ans, de promener à travers des incidents burlesques incessamment renouvelés un monsieur toujours et partout suivi de sa noce, cette idée qui nous paraît si simple aujourd'hui, était à cette époque (cinquante ans plus tôt, à l'époque de la création) quelque chose de nouveau et même de monstrueux ; de si monstrueux que lorsqu'on apporta la pièce au père Dormeuil (directeur du Palais-Royal), il recula d'horreur... Il ne connaissait que la pièce bien faite. Il y croyait de toute la force de ses habitudes et de son goût. Comment se fût-il douté que dix ans plus tard... *Un Chapeau de paille* deviendrait le modèle des pièces bien faites. » Ce qui nous surprend davantage, c'est que les juges les moins aveugles ne virent dans cette pièce que l'habileté technique, le mouvement et l'entrain ; qu'ils n'admirèrent jamais les croquis de caractères qui sont si impressionnants. Fadinard est

*Le raffinement d'une sélection de meubles
choisis et signés pour vous
avec l'expérience GAROLA*



Meubles **GAROLA**

8, ROUTE NATIONALE - 69 BRIGNAIS

TELEPHONE : 48 10 16

l'incertain, le peureux, l'inquiet. Nonancourt, le petit bourgeois susceptible, irascible et vaniteux. Beauperruis, le mari jaloux et aveugle, méchant et borné, la famille Nonancourt, une de ces tribus qui font penser aux grenouilles. Sans doute *Un Chapeau de paille* est une pièce bien faite, mais c'est aussi un document qui nous permet de retrouver une époque, une classe, un milieu, un monde... Ce parfum qui est la manifestation de ce qui est authentique (qui sent ou qui pue, au choix, la vérité), on le respire à plein nez dans ce vaudeville qui, s'il est joué comme Labiche l'a écrit, provoque le rire invincible. Et je crois qu'à ce propos, on peut écrire que les œuvres comiques sont toujours les plus vraies, les plus humainement vraies. Labiche nous en administre la preuve. Il est bon de souligner ici que ce qui fait la valeur de l'œuvre de Labiche et que ce qui explique que le temps ne l'ait pas fanée, c'est que nous pouvons encore rire plus de cent ans après la première.

Philippe SOUPAULT
« Eugène Labiche »

*Administrateur de la
Comédie de Lyon
Directeur de la scène
Régisseur général
Chef machiniste
Chef électricien*

*Photographie
page 1 de couverture
Imprimé sur les
presses typo-offset des
Publicité concédée à*

THEATRE DES CELESTINS

ROBERT-ALAIN PAULET
RENE MONIEZ
HENRI VART
ROGER GIRARD
MARC BRUN

MADAME J. COLOMB GÉRARD

ÉDITIONS ET IMPRIMERIES DU SUD-EST
AVENIR PUBLICITÉ - LYON

élégante et personnelle votre ligne sera

Claire Belle

68, rue président-édouard-herriot - lyon 2

créations

prêts

à

porter



Tabardel

62, rue président-édouard-herriot - lyon 2

fournitures pour couture - haute nouveauté

la proue



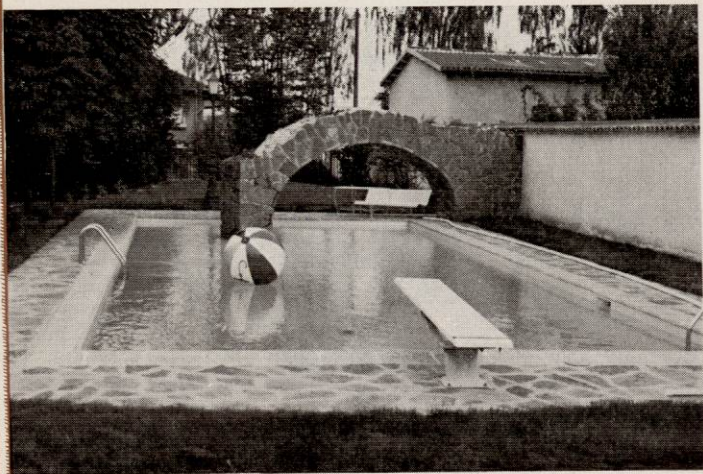
poésie - théâtre - cinéma

livres sur l'art
toutes les nouveautés

LIBRAIRIE - GALERIE

15, rue Childebert - Lyon 2

une belle piscine ...



entreprise

**ROLLE
ET SES FILS**

**toutes constructions
en maçonnerie et
béton armé**
(immeubles, villas, usines)

19, rue colonel-klobb
69-villeurbanne
téléphone : 84.99.02