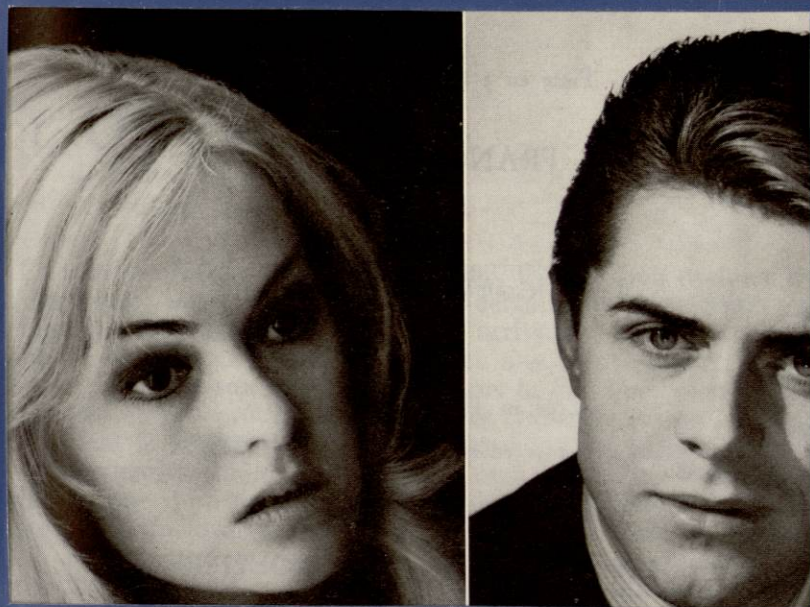




Les Célestins



SAISON 1967-1968

CAISSE D'ÉPARGNE DE LYON

Siège Social : 12, Rue de la Bourse

disponibilité-sécurité-rentabilité

FAUTEUILS, CANAPÉS CONVERTIBLES TOUS TISSUS, CUIR OU SKAI

Le spécialiste du Siège



SALONS COMPLETS

Style et Contemporain

Petits meubles d'appoint

Dépositaire **Epeda, Dunlopillo**

Facilités de paiement

ENTRÉE LIBRE

RHONALP-CONFORT

6, rue Ancienne-Préfecture - LYON-2^e. - Tél. 37-30-29 (parking Jacobins et quai de Saône)

THEATRE DES CELESTINS

RÉGISSEUR GÉNÉRAL : HENRI VART

CHEF MACHINISTE : ROGER GIRARD

CHEF ELECTRICIEN : JEAN BOYER

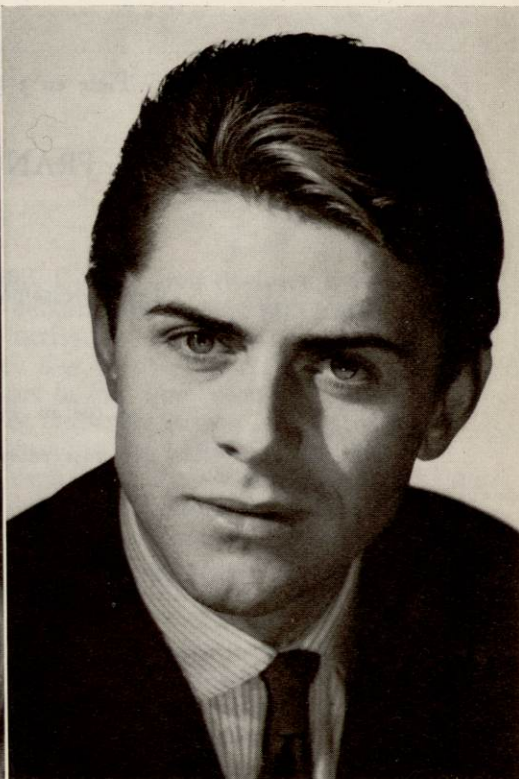
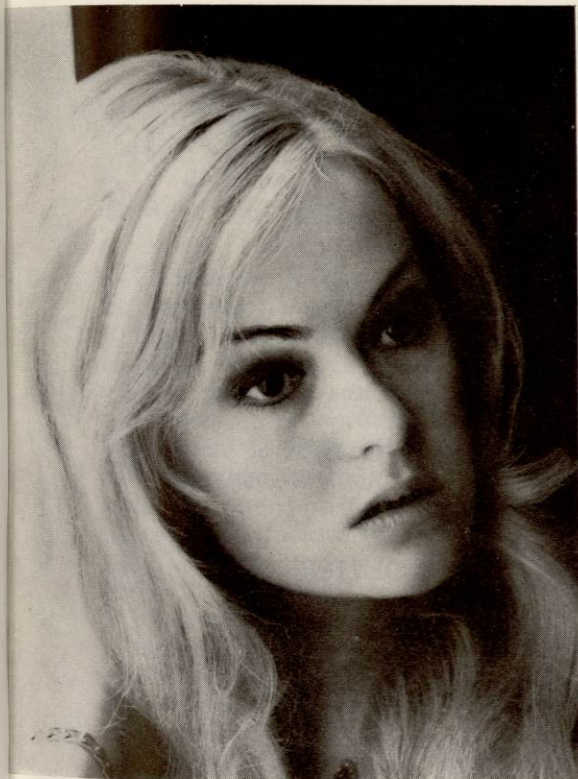
★ ★

CE PROGRAMME A ÉTÉ TIRÉ SUR LES PRESSES
DE L'IMPRIMERIE A. REY, 4, RUE GENTIL - LYON
PROSPECTION PUBLICITAIRE ASSURÉE PAR AVENIR PUBLICITÉ - LYON

"L'OBSEDE"

LES SPECTACLES JEAN MICHEL ROUZIERE
David Greig
Miranda Grey
Thomas Bouillon
Michel LE ROYER
ANNIE SINIGALIA
Dimitri DESCHAMPS

Editeur de Pierre BALMAIN
L'OBSEDE
L'HONORABLE L'ACADEMIE FRANCAISE



ANNIE SINIGALIA

MICHEL LE ROYER

Du 13 au 15 octobre :

LES SPECTACLES JEAN-MICHEL ROUZIÈRE

présentent

“ L’OBSÉDÉ ”

Pièce en 3 actes et 10 tableaux

de

FRANCE-ROCHE

d'après le roman de John FOWLES

Créé au Théâtre des Variétés

dans une mise en scène de Robert HOSSEIN

Direction scénique : Jean-Michel ROUZIÈRE

Décoration : Jacques MARILLIER

“ L’OBSÉDÉ ”

★

Distribution

David Clegg MICHEL LE ROYER
Miranda Grey ANNIE SINIGALIA
Thomas Boulton DOMINIQUE DESCHAMPS

★

Robes de Pierre BALMAIN

Costumes de Jack ROMOLI

Bijoux de René LLONGUET

Décor construit par J. BOLLE “Deco”, 348, rue de Birmingham, Bruxelles

“ L’OBSÉDÉ ”

de France ROCHE

d'après le roman de John FOWLES

Le roman « *L'Obsédé* » a paru en 1963. C'était mon premier livre et, bien que j'eusse espéré obtenir un certain succès en Angleterre, j'étais loin de m'attendre à ce qui est arrivé : ce roman est devenu un best seller dans toute l'Europe et aux Etats-Unis. Peut-être qu'une partie de son succès réside dans le fait que, comme toute parabole, il se prêtait à différentes interprétations. Certains y voyaient la célébration du mal triomphant sur le bien ; d'autres la vengeance du mâle sur la femme émancipée ; ou encore — le point de vue d'un pessimiste sur l'avenir de l'humanité ; — le cri désespéré d'un fasciste ; une attaque du capitalisme par un socialiste. Je n'essaie même plus d'expliquer ce que je voulais dire en écrivant « *L'Obsédé* » ; trop nombreux sont ceux qui peuvent à présent démontrer que j'ai tort...

Mais après tout, il faut défendre ses enfants contre la calomnie. Il était dans l'intention de l'auteur de présenter cette situation claustraphobique comme une parabole du petit nombre (pas seulement les intelligents, mais les créateurs, les bienfaiteurs de la Société, etc...) et du grand nombre (les inintelligents, les malfai-

LES FLEURS ET LES PLANTES SUR SCÈNE ET DANS L'ATRIUM SONT À LA DISPOSITION DU THÉÂTRE PAR **PERRAUD & FILS**
FLORALISTE - CLASSE INTERNATIONALE 21-22 PLACE DES TERREAUX - LYON-1

teurs de la Société, les poids morts de l'évolution). Je considère cette polarité comme étant la première vérité biologique de la condition humaine. Bien que j'abhorre les conclusions que les philosophes fascistes ont pu tirer de cette cruelle constatation, l'histoire est en fait la lutte entre les masses qui « emprisonnent » et les saints, les génies, les révolutionnaires et les autres qui sont les « emprisonnés ». C'est ce rapport entre deux forces que j'ai voulu explorer, analyser par le truchement de deux personnes ; je voulais aussi montrer que dans un certain sens ceux qui emprisonnent sont innocents — moins activement malfaisants que passivement conditionnés (un homme ne choisit pas d'être impuissant) — et que la « noble élite » est coupable surtout d'arrogance intellectuelle et morale et d'un manque de sympathie pour ceux que la loterie de la vie a moins favorisés.

Je n'ai qu'une demande à formuler : ne décidez pas à la légère lequel de ces deux personnages est la victime.

JOHN FOWLES.

Du 20 au 22 octobre :

Fernand GRAVEY et Marie DAEMS

dans

“ UNE FOIS PAR SEMAINE ”

de MURIEL RESNIK

Adaptation de Marcel MITHOIS

Mise en scène de Raymond Gérôme

GALAS KARSENTY-HERBERT

Une offrande
de PAUL CLAUDEL



Le 22 octobre 1951

Ma chère Marie

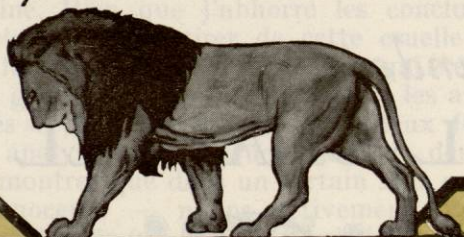
Le Lyonnais par adoption que je suis vous accompagnera de ses vœux au cours des représentations que vous allez donner de son drame dans cette ville à laquelle le rattachent tant de liens. C'est tout près de Lyon et comme à l'ombre de Fourvière qu'avec l'aide de Jean Louis Barnault il lui a donné sa forme définitive, et c'est de Lyon qu'il est parti pour tenter devant le public de Paris occupé la grande entreprise théâtrale de sa vie. Vous la ramenez maintenant à l'un des ateliers où elle a été conçue. N'est-il pas fâcheux, chère Marie, que, de ce pas qui n'a plus rien de trébuchant, je vous demande d'offrir ^{en ce - vote)} à l'auguste dame de Fourvière votre soulier de satin ?

Je vous embrasse

Paul

Depuis un demi-siècle

KAUSCHNER



MEUBLES VALENTIN

Une usine

5 magasins

TOUT L'AMEUBLEMENT

CUISINE & LITERIE

14-19, Rue J. Récamier

LYON

40, Rue de Marseille

BRICOLEURS !

REALISEZ
VOUS-MEMES VOS
MILLE IDEES



**RENOVATION
TRANSFORMATIONS**

à ROBINSON

11, rue d'Austerlitz
(centre Croix-Rousse)
Tél. 28-44-52

Bois (détail à vos dimensions)
Quincaillerie - Electricité
Peintures
Papiers Peints, etc...

RESTAURANT
BAR

Raboliot

cave dansante
Feu de
cheminée
Ouvert midi
et Soir
Entre la gare
St Paul et la place
du change
16 rue Lainerie
Vieux-Lyon

RD

Les GENS de THÉÂTRE

par leurs LETTRES

VOICI quelques feuillets jaunis que nous avons extraits pour vous de nos classeurs. Ecrits de circonstances et de premier jet, ils font penser à ce numéro de Music-Hall où l'on voit un dessinateur tracer sous les yeux du public le portrait de personnages célèbres. Un trait ici, un trait là et, brusquement, la figure apparaît, d'autant plus ressemblante que le trait est concis.

Ainsi font les auteurs et les comédiens dans les lettres que nous vous présentons, avec cette différence qu'ils sont à la fois le portrait et le portraitiste. Leurs noms sont suffisamment célèbres pour nous autoriser à publier des textes qui furent écrits sans le souci de la postérité, ce qui nous les rend d'autant plus précieux. Ils nous montrent des hommes très à l'aise, avec ce visage familier qu'ils doivent avoir dans la vie courante et sans ce masque qu'impose trop souvent l'œuvre ou la légende.

Seul Claudel fait exception en restant fidèle aux nobles cadences de ses poèmes. Cette lettre qu'il écrit à Marie Bell à l'occasion des représentations du *Soulier de Satin* pourrait sans déchoir faire partie de ses œuvres complètes.

Quant aux autres, ils ont nom Cocteau, Raimu, Mauriac, Yvonne de Bray, Simon Gantillon. Ils font partie de l'histoire récente de ce théâtre. Ils écrivent à son directeur, de quoi parlent-ils ?

— De métier, certes. D'une pièce qui fut refusée à Gantillon, l'auteur, par son homonyme, le directeur. D'un projet de représentation de *La machine infernale*. La nervosité inimitable du style de Jean Cocteau ne fait cependant pas oublier un côté homme d'affaires assez inattendu chez le poète.

— De leur métier, aussi. L'humilité de François Mauriac devant l'une de ses œuvres est en ce sens exemplaire.

— De tout, enfin. Un théâtre n'est pas seulement le lieu privilégié de la représentation ; pour un comédien, il est aussi un havre de paix où aboutissent les petites choses de la vie courante. Témoin cette lettre de Raimu qu'on dirait parfumée avec l'accent. Il y est question de charbon par temps de restriction et tout nous autorise à soupçonner le directeur de tremper dans une sombre machination pour se procurer la précieuse denrée.

— Quant au plaisir de parler pour parler, qui pourrait mieux en parler que les comédiens, sinon peut-être Madame de Sevigné, à laquelle fait irrésistiblement penser Y. de Bray dans le début de sa charmante lettre au format très insolite.

« Objets inanimés avez-vous donc une âme ? » a dit le poète ; c'est un aspect de l'âme du théâtre que nous livre ces lettres.



SERVICE RAPIDE

PARIS - LYON - MARSEILLE
CANNES - NICE et LITTORAL
CALAIS - CAUDRY - LE NORD
NANCY - BORDEAUX - TOULOUSE
ET LE SUD-OUEST

TRANSPORTS PAR « CONTAINERS »
TOUTES DIRECTIONS — COLIS
POSTAUX FRANCE ET ETRANGER
AIR — FER — ROUTE

LAMBERT & VALETTE S. A.

43-47, rue Creuzet (face 56, av. J.-Jaurès)
LYON-7^e — Tél. 72-95-71 (3 lignes)
Télex : LAMBVAL LYON 31-092
17, rue Childebert, LYON-2^e
Tél. 37-45-75

G R O U P A G E S

LES CANUTS

tissus
nouveau

33
4 cours tolstoï villeurbanne

tissus d'ameublement
décoration

tél. 84-60-47

Midi - Minuit

Brasserie - Restaurant

sa gratinée, ses poissons
et fruits de mer
dîner d'affaires

OUVERT JOUR ET NUIT

Hugues GUELPA 15, rue Casimir-Périer
Lyon-2^e - Tél. 37-67-95



Olivetti Lettera 32

La portative pour la maison
et le voyage,
la vie quotidienne
et la correspondance privée.

olivetti s.a.m.p.o.

Succursale de LYON
10, rue Grolée - LYON
Tél. : 42-55-25

Le café au lait

de Jean Cocteau

x

6 Dec 1952

Mon très cher Gaubillon

Je n'ai fait que traverser Lyon à tout vitesse
après avoir bu un café au lait chez Point.

Merci d'avoir emmené la machine infernale en
octobre (l'oiseau n'a pas.) Écrivez lui ou
lui écrivez à madame Water 36 rue de
Lalonde - vos images lui que j'ai de vos
faits et gestes. Pourquoi la tournée ne
commencerait-elle pas par Lyon ?

Je vous embrasse

Jean Cocteau

x

RAIMU

le charbon et
...les restrictions

Raimu 17 rue Washington

16 août Paris.

Cher monsieur Jautillon

Ce mot pour vous dire
cher ami. qu'ici, il

fait ~~très~~ chaud.

mais dans 9.9. mois

il sera très froid hélas.

J'ai travaillé
avec vous. un homme

16 avril, Paris.

Cher Monsieur Gantillon,

Ce mot pour vous dire cher Ami, qu'ici, il fait très chaud.

Mais dans q.q. mois, il fera très froid hélas.

J'avais connu avec vous un homme charmant et intéressant qui vend une sorte de matière noire inflammable. Eh mon Dieu d'après une conversation avec lui et vous j'avais espéré quelque chose.

Même si une affaire est impossible avec vous et dans votre délicieux théâtre, je voudrais si celà est possible avoir des rapports avec votre Ami si cher...

J'espère vous lire bientôt.

Cordialement à vous

Raimu



librairie
guy camugli

6

rue de la charité - lyon-2
téléphone 37-24-49

maison spécialisée
dans la vente du livre français
et étranger

**technique, commercial
médical - scolaire**

Heures d'ouverture 8 h 30 - 19 h 30
sans interruption

SPÉCIALISTE de la VANNERIE
AMEUBLEMENT - STYLE
TAPISSERIE
MATELASSERIE

Maison BOUARD

50, rue Ferdinand-Buisson

LYON-3^e

Tél. 84-79-09

de coiffure
salon vincent

capilliculteur agréé de la
biochimie esthétique de paris

**1, place antonin-jutard
lyon-3^e**

téléph. 60-37-59

SERRURERIE - FERRONNERIE

DELIBERO AIMÉ

45, rue des Bienvenus
69 - VILLEURBANNE

SERRURERIE BATIMENT

Rampes - Balcons - Portails

Travail à façon, etc...

28.68.68



SERVICE DE NUIT

Dépann' Chez Vous

11 rue d'austerlitz

lyon 4^e

dépannage ménager d'urgence,
gaz, eau, électricité, bricolages,
dépannage TV noir et couleur,
ouverture de porte.

R.M. 871 6469

Les scrupules

de

François MAURIAC

LE FIGARO

14, Rond-Point des Champs-Élysées - Paris-8^e

Le 20 Octobre 1950

Monsieur Ch. GANTILLON
Directeur du Théâtre des
Célestins

LYON

Cher Monsieur,

Je réponds un peu tard à votre lettre ayant été grippé.

Je suis très touché de la pensée que vous avez de vouloir monter PASSAGE DU MALIN, mais j'ai relu cette pièce ces jours-ci et ses erreurs m'ont paru encore plus grandes que je croyais. C'est sans aucun doute une pièce manquée.

On pourrait la reprendre, mais je crois que le mieux serait d'écrire une nouvelle pièce. Je n'ai jamais pu travailler sur le déjà fait. Mais je vous suis bien reconnaissant d'avoir eu cette pensée.

Je sais qu'on vous a fêté à Lyon ces jours-ci. Permettez-moi de me joindre à tous vos amis en vous exprimant les vœux que je forme pour vous.

J'espère que Madame Gantillon est en meilleure santé. Veuillez lui transmettre mes hommages respectueux et croire à mes sentiments les plus cordiaux.

et les vœux les plus cordiaux
— François Mauriac

18 septembre

Chers amis
Je me fais l'effet
d'une mandarine
avec ce papier,
souvenir de
ma jeunesse
retrouvé dans le
déménagement
de Maman.

Je n'avais jamais
osé m'en
servir, le trouvant
trop beau, sans
doute, ou trop
ridicule!! mais
à vous je
n'épargnerai
rien.

J'ai (flûte j'ai
fait un pâté
sur du si beau
papier c'est
dommage!!!!)

reçu un coup
de téléphone
de Jean Marcis.

Le pâté D'YVONNE DE BRAY

18 septembre.

Chers Amis,

Je me fais l'effet d'une mandarine avec ce papier, souvenir de ma jeunesse, retrouvé dans le déménagement de Maman.

Je n'avais jamais osé m'en servir, le trouvant trop beau, sans doute, ou trop ridicule!! mais à vous, je n'épargnerai rien!

J'ai (flûte j'ai fait un pâté sur du si beau papier, c'est dommage!!!!)



élégante
et personnelle
votre ligne sera

Claire Belle

CRÉATIONS-COUTURE

68

rue président éd.-herriot, lyon 2^e

tél. 42-02-75



AMEUBLEMENT
DECORATION

TAPISSERIE
SIÈGE

TENTURE

LITERIE

MOQUETTE

J. A. - PERRIN

32 b's, rue Flachat - VILLEURBANNE

pose de moquette

Téléphone 84-94-21

fourrures

15, rue de la charité
lyon-2^e - angle rue
sainte-hélène

philippe wurm

maître fourreur

modèles couture
réparations
transformations
conservations

téléphone : 37-70-52

fournitures

POUR COUTURE HAUTE NOUVEAUTÉ

Tabardel
LYON

62, rue
président-éd.-herriot
lyon-2^e - tél. 37-45-08

prêt à porter - tissus

Simon Gantillon

et son manuscrit

Paris, le 12/3/57

Mon cher Ami

Le silence aussi est une opinion — et parfois la plus redoutable. Il y a bien de deux mois, me semble-t-il, que je vous ai adressé en recommandant aux Celestins la pièce dont je vous avais parlé: FUGUES. Je conçois qu'elle ne vous plait pas. J'en suis un peu pour moi, pour le désir en j'étais de vous plaire. J'avais pensé à Montero, qui fut de vos penchanteurs. Fumées!

Si donc vous n'en faites rien, voudriez-vous bien avoir la grande obligeance de me la retourner? Je pourrais vous en envoyer d'autres. Mais ne faut-il pas attendre qu'ils soient réalisés ici pour en donner chez vous une première?

J'espère que la Belle Dame va maintenant tout à fait bien? Je vous prie de lui présenter mes hommages et mes respects, et de dire, mon cher ami, à mes sentiments de vive et sincère sympathie

Gantillon



école BERLITZ

langues vivantes
traductions



13, rue de la République
LYON-1^{er} Tél. 28-60-24

La Cuisine Chaussard

FABRICANT CRÉATEUR
DES
ELEMENTS DE
CUISSON A LA MESURE

*"Conçue par une femme
pour une femme"*

5, rue Gentil LYON 2^e
Téléphone 28-39-48

EXPRESS PRESSING

dégraissage à sec
repassage immédiat
teinture
blanchisserie

5 rue de l'ancienne préfecture
lyon - tél. 42-92-72

LIVRAISON DANS LES 24 HEURES

carrosserie automobile

E. BAUDAT

187, avenue Thiers
Lyon 6^e
Tél. 24-47-36

tôlerie - peinture



BOCCARA

IMPORTATEUR DE TAPIS PERSANS

DEPUIS 1890 EXPERT DE PÈRE EN FILS MAISON A PRIX SÉRIEUX
LYON 18 PLACE BELLECOUR TÉL. 37-39-49
PARIS 184 FAUBOURG SAINT-HONORÉ