

COMEDIE DELYON

Les  
Comedians  
du Roy  
1663. 1664.  
1665. 1666.  
1667. 1668.

Les  
Comedians  
du Roy  
1669. 1670.  
1671. 1672.  
1673. 1674.



Michel van Leebom fecit

A Lyon

REGIE MUNICIPALE

THÉÂTRE  
DES CÉLESTINS

DIRECTEURS JEAN MEYER  
ALBERT HUSSON

Du 2 au 18 Mai 1973

*sainte  
jeanne*

DE BERNARD SHAW


TEXTE FRANÇAIS DE GEORGES NEVEUX

DECORS  
ET COSTUMES DE JEAN-DENIS MALCLES

MISE EN SCENE DE PIERRE FRANCK

ASSISTANT  
A LA MISE EN SCENE MICHEL HARDY





## service rapide

PARIS - LYON - ST-ÉTIENNE - GRENOBLE  
MARSEILLE - CANNES - NICE et le SUD-EST  
LILLE - CALAIS - CAUDRY et le NORD  
NANCY - BORDEAUX - BÉZIERS - TOULOUSE  
et le SUD-OUEST

# LAMBERT & VALETTE

S. A.

43-47, rue Creuzet - LYON 7 - Tél. 72.95.71

17, rue Childebert - LYON 2 - Tél. 37.45.75

CONTAINERS

TRANSPORTS INTERNATIONAUX

AIR - FER - ROUTE

AGENCE EN DOUANE

## groupages



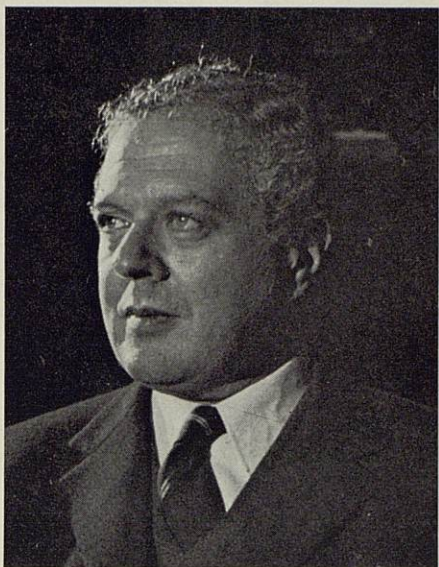


PHOTO X

PIERRE FRANCK

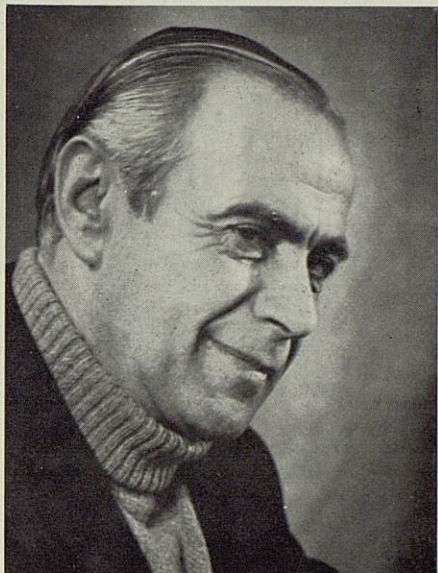


PHOTO X

JEAN-DENIS MALCLES



contemporain

ART... 3

cheminées

3 Rue du Perron OULLINS

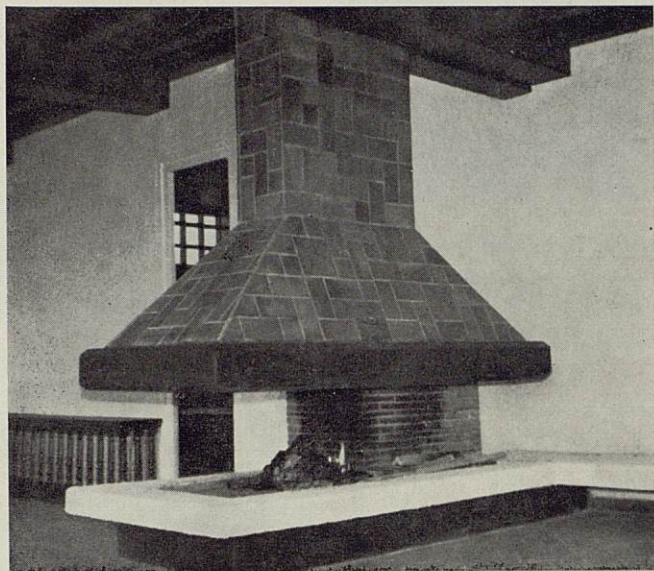
T.51 00 73

**REINHOLD**  
installateur  
décorateur  
bureau d'études

entrée libre



antiquité



## L'ART ARTISANAL

19, place Anatole-France - 69600 OULLINS  
Téléphone 51-36-92

Poteries, verreries,  
étaux, verre bullé,  
luminaires,  
bijoux contemporains



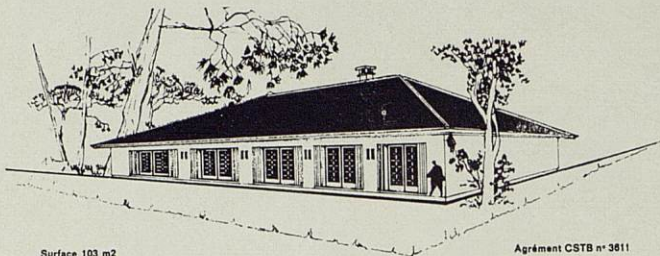


PHOTO R. NUSIMOVICI

EMMANUELE RIVA



**BIEN CHARPENTÉS...  
c'est comme cela que nous les aimons,  
et vous?**



Surface 103 m<sup>2</sup>  
Prix ttc 96 000 F

Agrément CSTB n° 3611

**pavillons logis neufs pln**

**\* DU NOUVEAU DANS LA  
CONSTRUCTION  
INDIVIDUELLE \***

**1) La charpente**

Elle est métallique, assemblée, donc robuste, indéformable comme un châssis d'automobile.

**2) Le confort :**

Le chauffage électrique intégré assure une parfaite stabilité de température sans aucune pollution ni déperdition (fenêtres à panneaux DOUBLE-VERRE isolant. Les murs PORTEURS EN BETON ARME sont entièrement doublés d'un isolant conçu pour ce nouveau type de chauffage).

**Chauffage Electrique  
Intégré.  
AEG**

Les bruits extérieurs sont efficacement filtrés. En été, la chaleur ne pénètre pas, laissant la maison à température idéale.

**3) La commodité :**

Vous pouvez dessiner vous-même le plan intérieur, placer les ouvertures...

Vous pouvez aussi nous demander de vous remettre votre pavillon sans peintures ni tapisseries et assurer vous-même ces travaux selon votre talent et votre goût.

**4) L'achat :**

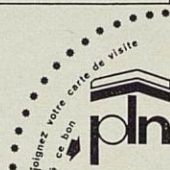
Nous aurons toujours un pavillon convenant à vos besoins et conciliant confort, espace et tranquillité. Nous saurons travailler vite si vous le désirez et trouver ce fameux terrain que vous cherchez depuis si longtemps.

Par des prêts non indexés garantis par des organismes agréés, vous obtiendrez jusqu'à 80 % de la somme totale nécessaire, pour des remboursements mensuels représentant la valeur d'un loyer.

La qualité extérieure et intérieure de nos pavillons, leur conception très évoluée, le sérieux de leur équipement (vitrage, chauffage, sanitaire), leur esthétique (toit 2 ou 4 pentes, crépi de façade) font que vos petits-enfants vous remercieront d'avoir choisi P.L.N.

**BUREAUX pln :** LYON, 286, avenue Berthelot. Tél. 72.80.14. ● GRENOBLE, 51, rue Thiers. Tél. 44.37.79. ● MACON, 21, quai Lamartine. Tél. 38.25.67. ● NIMES, 1, rue Crébillon. Tél. 21.96.29. ● SAINT-ETIENNE, 31, rue de Gaulle. Tél. 33.33.77.

\* Nos pavillons sont prévus pour être équipés d'un système de conditionnement d'air intégré.





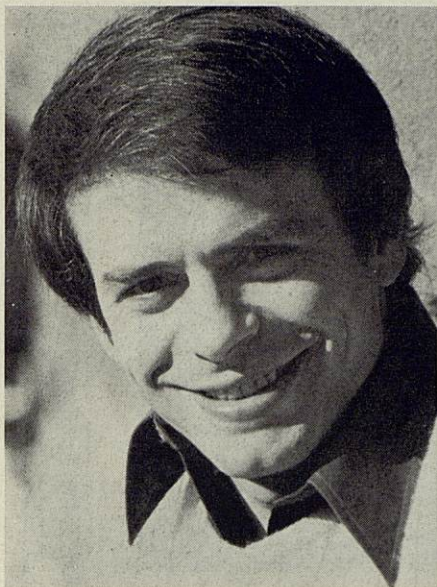


PHOTO M. LECENE  
GERARD LARTIGAU



PHOTO M. LENOIR  
JACQUES MONOD





ameublement - décoration



**Morbert**

6, rue St-Marie des Terreaux - 69001 LYON - Téléphone 27-15-30





PHOTO G. VERNIER

HENRI LABUSSIÈRE

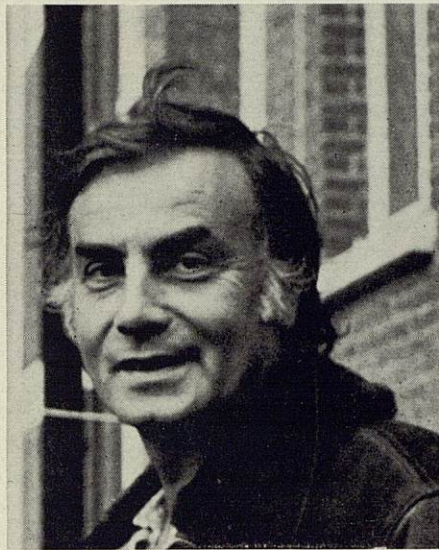


PHOTO X

FRANÇOIS PERROT



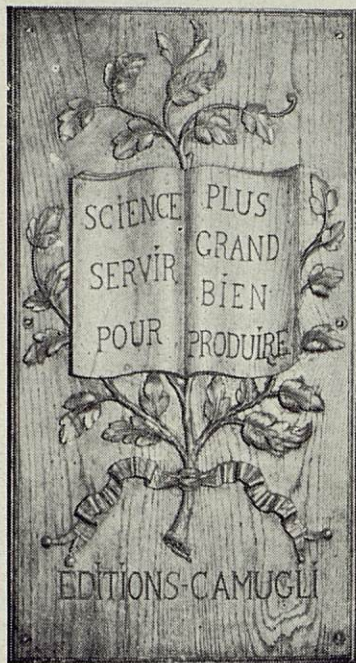
PHOTO X

FERNAND GUIOT



EDITIONS - LIBRAIRIES

MAISON FONDÉE EN 1803



# Guy Camugli

**SUPRATECHNIQUE**

6, rue de la Charité

Lyon - 2

Tél. 37-24-49

**INTERNATIONAL**

13, rue François-Dauphin

Lyon - 2

Tél. 37-28-58

**INFORMATIQUE**

20, rue de la Charité

Lyon - 2

Tél. 42-40-41

*GRAND SPÉCIALISTE DU LIVRE : FRANÇAIS-ÉTRANGER*

DROIT - MÉDECINE

SCIENCES

TECHNIQUE

INFORMATIQUE

GESTION - ORGANISATION

LIVRES D'ENFANT

SCOLAIRES

LETTRES

AUDIO-VISUELLES

LANGUES

POCHETTEQUE

LIVRES D'ART

*OUVERT DE 8 heures 30 à 19 heures 30 sans interruption*



# *sainte jeanne*

PERSONNAGES  
(par ordre d'entrée en scène)

<i>Robert de Baudricourt</i>	FERNAND GUIOT
<i>L'Intendant</i>	JEAN-PAUL LUCET
<i>Jeanne</i>	EMMANUELE RIVA
<i>Bertrand de Poulangy</i>	BERNARD RISTROPH
<i>La Trémoille</i>	HUBERT BUTHION
<i>L'Archevêque de Reims</i>	ALAIN SOUCHERE
<i>Charles VII</i>	GERARD LARTIGAU
<i>Capitaine La Hire</i>	CLAUDE RISAC
<i>Barbe Bleue</i>	GILLES RAAB
<i>Le Page</i>	JEAN-PIERRE REBOULET
<i>Dame de la Trémoille</i>	DOMINIQUE MOULLIN
<i>Une Dame d'honneur</i>	ANNE-CHRISTINNE MAYNIEL
<i>Dunois</i>	FRANÇOIS TIMMERMAN
<i>Pierre Cauchon</i>	JACQUES MONOD
<i>Richard de Beauchamp</i>	FRANÇOIS PERROT
<i>comte de Warwick</i>	HENRI LABUSSIÈRE
<i>Le Chapelain Stogumber</i>	JEAN SYLVERE
<i>L'Inquisiteur</i>	BERNARD RISTROPH
<i>D'Estivet</i>	ANTOINE MARIN
<i>Courcelles</i>	JEAN-PAUL LUCET
<i>Ladvenu</i>	LEFEVRE BEL
<i>Le Bourreau</i>	ANTOINE MARIN
<i>Le Monsieur</i>	PHILIPPE VACHER
<i>Le Soldat</i>	MARC DUFOUR
<i>Le Page de Dunois</i> }	VINCENT SAN FILIPPO
<i>Un Scribe</i> }	JEAN-LUC LALOY
<i>Le Page de Warwick</i> }	THIERRY MOULLIN
<i>Un Assesseur</i> }	JEAN-PIERRE COLEON
<i>Un Soldat français</i>	
<i>Un Soldat anglais</i>	
<i>Un Soldat français</i>	
<i>Un Soldat anglais</i>	
<i>Un Assesseur</i>	
<i>Un Courtisan</i>	





PARIS FLOU s'est transformé  
pour vous présenter la gamme la plus étendue  
de prêt-à-porter féminin.

DOLLY et DOLLY BIS allient le style jeune  
au style classique, des couleurs chatoyantes,  
des chaussures et gadgets amusants.

Selon vos désirs, vous trouverez la mode  
la plus sage ou la plus folle  
en vous laissant guider  
sur les différents niveaux  
par un personnel très compétent.  
16, avenue Jean-Jaurès - 69007 Lyon - Tél. 72.28.63



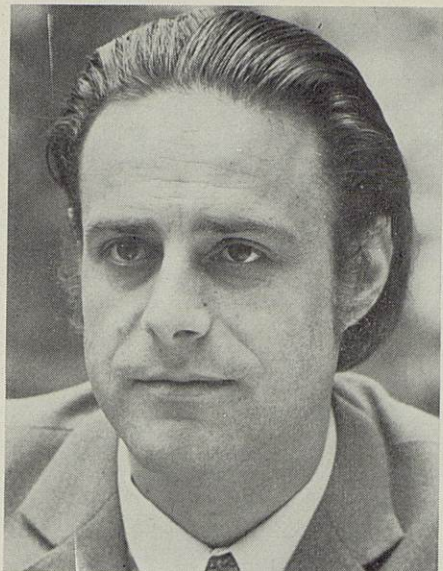


PHOTO J. ALLEMAND

FRANÇOIS TIMMERMAN

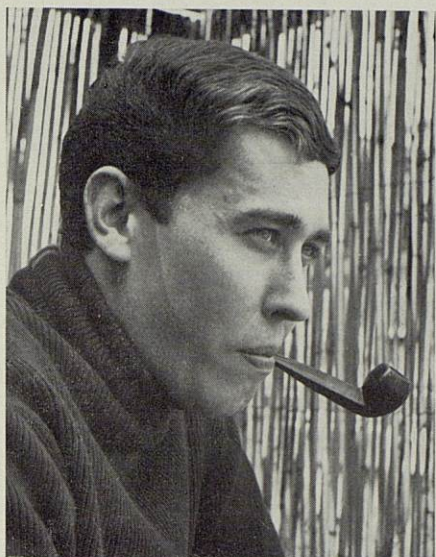


PHOTO X

ALAIN SOUCHÈRE

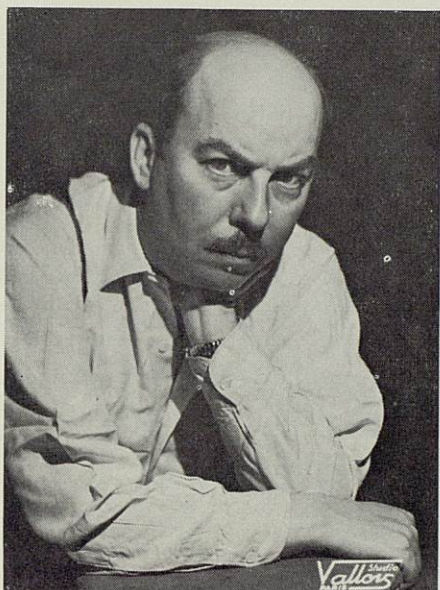


PHOTO VALLOIS

JEAN SYLVERE



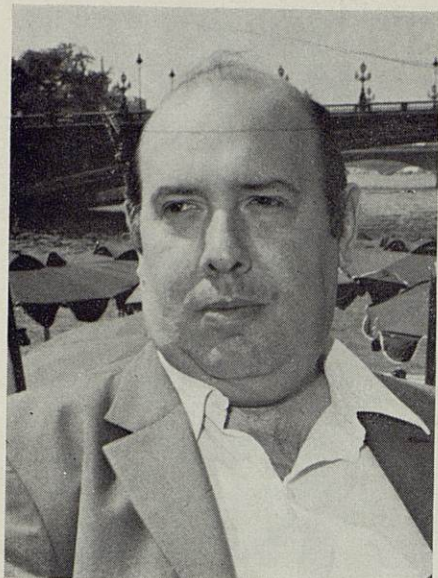


PHOTO X

ANTOINE MARIN

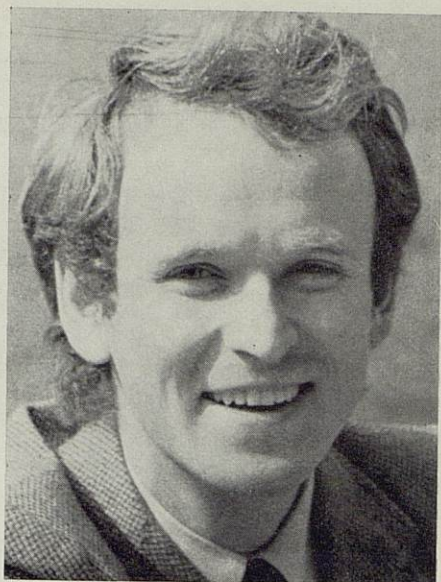


PHOTO X

JEAN-PAUL LUCET

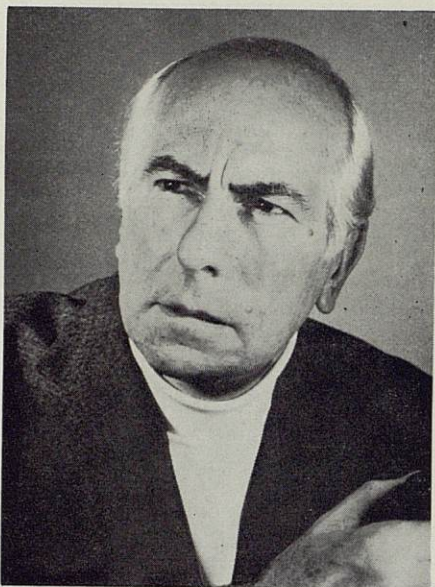


PHOTO X

LEFEVRE BEL



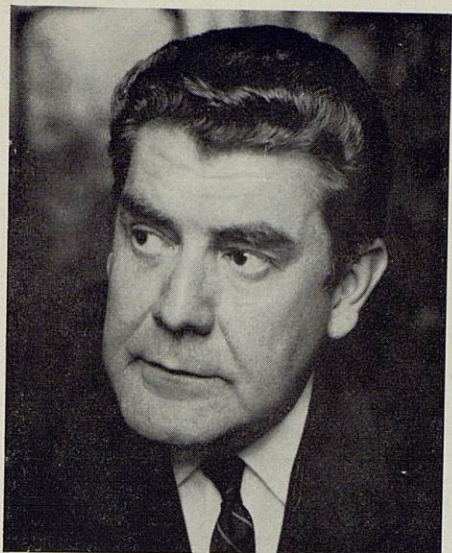


PHOTO X

HUBERT BUTHION

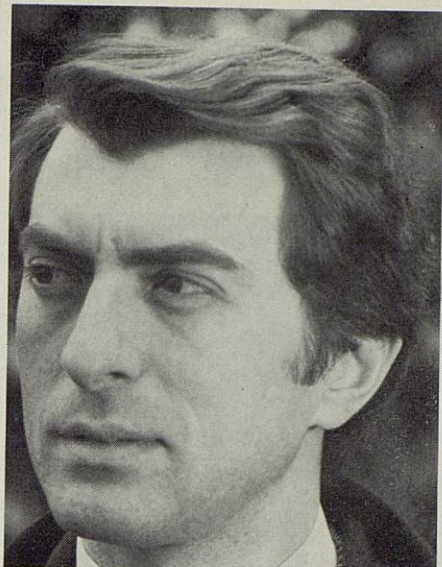


PHOTO R. FLAMBARD

BERNARD RISTROPH

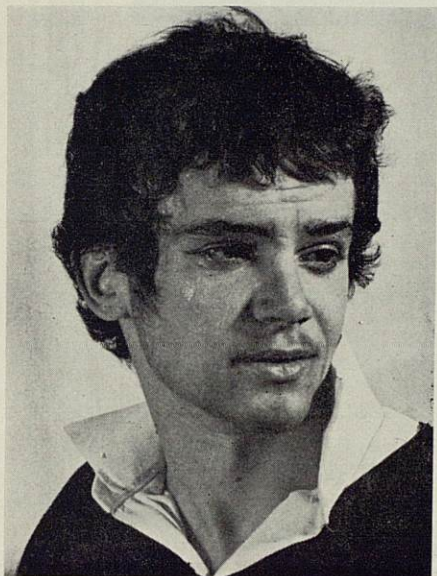


PHOTO X

GILLES RAAB

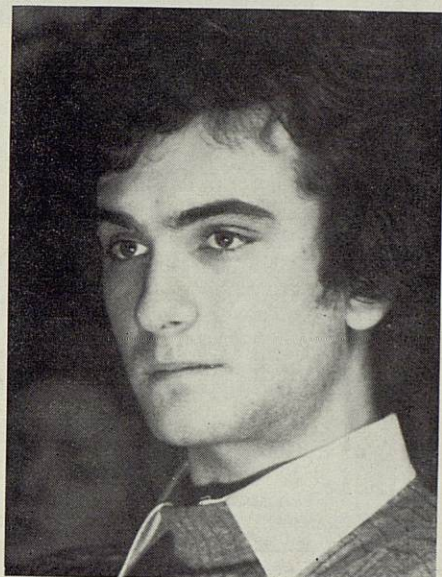


PHOTO X

CLAUDE RISAC





poissons  
oiseaux  
reptiles  
mammifères  
aquariums

## **l'exotarium**

10, rue des Serpollières - 69008 LYON - Tél. 69-17-35



# SAINTE JEANNE

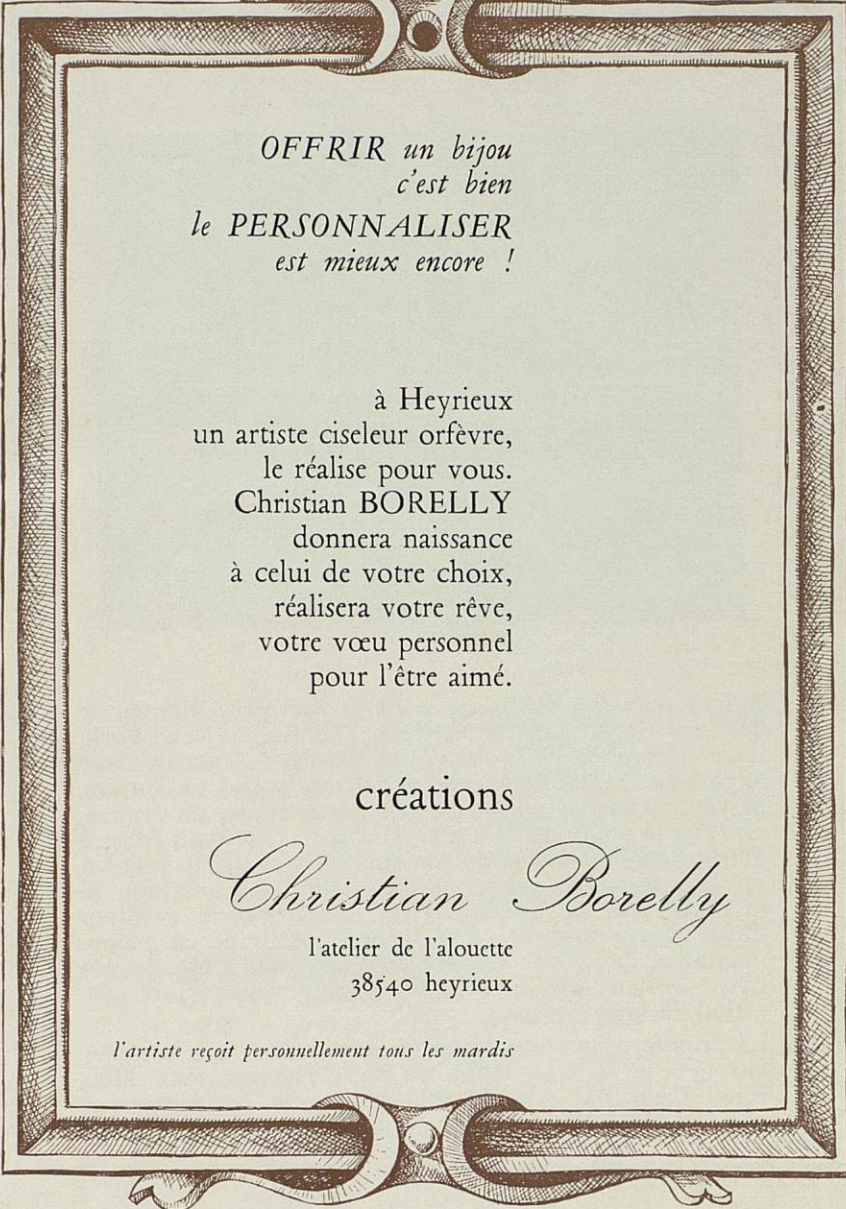
*Drame historique en six actes et un épilogue*

de George-Bernard SHAW

*Sainte Jeanne* a été jouée pour la première fois par le Theatre Guild dans le Garrick Theatre, à New York, le 28 décembre 1923, avec Miss Winifred Lenihan dans le rôle de Jeanne. Le succès en fut très grand. Le 3 mars, M. Gaston Liebert, ministre plénipotentiaire de France, vint sur la scène de l'Empire Theatre — où avait émigré *Sainte Jeanne* à cause de son succès — et offrit, à la fin de la cinquième scène, à Miss Winifred Lenihan, la médaille d'or de Jeanne d'Arc, bénie par le cardinal Fayes. Cette médaille d'or lui était délivrée en reconnaissance de ce que les qualités spirituelles de Jeanne d'Arc avaient été exactement dégagées par l'interprétation de miss Lenihan.

La première représentation de *Sainte Jeanne* à Londres eut lieu le 26 mars 1924, au New Theatre, avec Miss Sibyl Thorndike dans le rôle de Jeanne. Le succès fut aussi grand à Londres qu'à New York.





*OFFRIR un bijou  
c'est bien  
le PERSONNALISER  
est mieux encore !*

à Heyrieux  
un artiste ciseleur orfèvre,  
le réalise pour vous.  
Christian BORELLY  
donnera naissance  
à celui de votre choix,  
réalisera votre rêve,  
votre vœu personnel  
pour l'être aimé.

créations

*Christian Borelly*

l'atelier de l'alouette  
38540 heyrieux

*l'artiste reçoit personnellement tous les mardis*



Cette pièce affronta ensuite, au cours de l'année 1924, avec non moins de succès, le public allemand à Berlin et en d'autres villes, le public autrichien avec Mme Bergner dans le rôle de Jeanne, le public russe, etc.

*Sainte Jeanne* a été joué pour la première fois à Paris par la Compagnie Pitoëff, au Théâtre des Arts, le 28 avril 1925, avec Mme Ludmilla Pitoëff dans le rôle de Jeanne.

L'héroïne réussit à vaincre les répugnances et la suspicion des capitaines français et se fait présenter à Charles, le Dauphin, ou plutôt le roi non encore couronné. Elle l'arrache à sa honteuse paresse et obtient la permission de mener l'armée française à la libération d'Orléans. Ensuite, elle excite Dunois, le batard d'Orléans, à la bataille qui livrera la ville aux Français et marquera pour eux le commencement de l'insurrection.

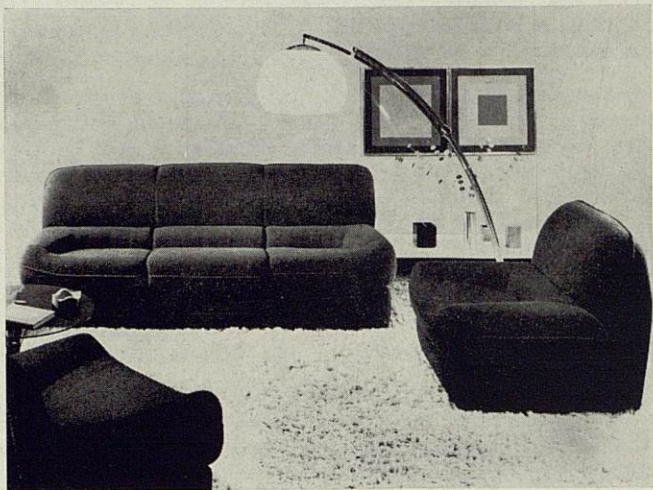
Les Anglais et le parti bourguignon voient en Jeanne un péril, non seulement pour leur cause, mais aussi pour la puissance des grands seigneurs féodaux, puisque l'intrépide jeune fille ne semble pas vouloir reconnaître la nécessité d'une autorité intermédiaire entre le roi et le peuple. Déjà on parle de droits nationaux ; on veut que la France soit aux Français. De son côté, Cauchon, l'évêque de Beauvais, discerne chez Jeanne — qui refuse des intermédiaires entre elle et Dieu — l'hérésie. Il se forme ainsi une alliance entre les ennemis politiques de la Pucelle et ceux qui sont ses adversaires pour des motifs religieux.

Dans la cathédrale de Reims, après le couronnement de Charles VII, Jeanne, qui fut l'artisan de cette consécration solennelle, ne considère pas son œuvre comme finie, et voudrait qu'on continuât vigoureusement la guerre ; mais ses paroles ne trouvent pas d'écho. Autour d'elle il n'y a qu'indifférence, lâcheté, ingratitude. Si elle tombait aux mains des ennemis personne ne s'occuperait de la racheter : ni le roi, qui n'a plus d'argent, ni l'armée, qui a d'autres préoccupations, ni l'Eglise qui l'accuse d'être présomptueuse et impie.

Aussi lorsque Jeanne tombe à Compiègne aux mains des Bourguignons, ceux-là la vendent aux Anglais et,



*Le raffinement d'une sélection  
de meubles signés et choisis pour vous  
avec l'expérience*  
**GAROLA**



Meubles **GAROLA**

8, ROUTE NATIONALE - 69-BRIGNAIS - TELEPHONE 48 10 16



après plusieurs mois de prison, elle est déferée au Tribunal de l'Inquisition.

Le procès auquel assistent des dignitaires britanniques, des laïques et des ecclésiastiques, fait apparaître le contraste entre la bonne foi des inquisiteurs, de Cauchon lui-même (dont Shaw tente ainsi la réhabilitation) et la volonté résolue des Anglais d'accomplir un assassinat politique sous le couvert de la défense de l'orthodoxie.

L'accusée, simple, ignorante, mais animée par l'amour de la patrie, par une foi candide et par un bon sens inaltérable, répond finalement, mais d'une manière qui lui est préjudiciable, aux inquisiteurs. Ceux-ci tentent de la sauver du feu, en lui faisant signer un acte de rétractation. Jeanne signe, mais quand elle apprend qu'elle sera condamnée à la prison à vie, elle déchire le document : il ne lui est pas possible de renoncer à voir le ciel, les champs, les fleurs, à chevaucher avec ses soldats par monts et par vaux. On la conduit au bûcher.

Ici, le drame devrait finir, mais l'auteur a ajouté un épilogue fantastique.

Nous sommes en 1456, vingt-cinq ans après la mort de Jeanne. Un nouveau procès a réhabilité sa mémoire et elle apparaît en rêve au roi, accompagnée des ombres des principaux acteurs du drame ; un personnage de nos jours annonce la future canonisation de l'héroïne.

Tous s'inclinent devant elle, mais lorsqu'elle demande si elle doit ressusciter et revenir dans le monde, tous manifestent des signes de trouble et de consternation.

Elle demeure seule. « O Dieu qui as créé cette belle terre, dit-elle, quand sera-t-elle prête à recevoir tes saints ? »

Shaw, lui aussi, a voulu présenter l'héroïne comme un personnage ordinaire : non pas une inspirée, ni une envoyée de Dieu, mais une jeune femme d'apparence commune, une paysanne, simple, saine, ignorante. Rien qu'en vertu d'un solide bon sens natif, elle voit les choses telles qu'elles sont et non comme veulent les voir les généraux, les chambellans et les prélats, tous obnubilés par des préjugés de tradition et de caste. L'atmosphère de miracle qui enveloppe la jeune fille ne provient pas d'une lumière d'en haut, ni d'une imposture voulue :





entreprise

# daniel gauthier

*décore... agence... installe*  
appartement, villas, bureaux

48, rue Stéphane Déchant  
69350 LA MULATIERE



Jeanne est portée à concrétiser ses propres impulsions et à les regarder comme « des voix d'êtres mystérieux » qui la conseillent ; elle est la première à croire en ce prodige, sans être pour cela une hystérique, ni une visionnaire. Chaque époque a ses superstitions et la superstition scientifique n'est pas plus intelligente, ni plus évoluée que la superstition religieuse. Dans sa fameuse préface, Shaw énumère toutes les croyances que la civilisation bourgeoise du siècle dernier et du nôtre a répandues comme des dogmes : l'homme du peuple d'aujourd'hui se sert du thermomètre avec la même mentalité magique que son confrère du Moyen Age, lorsque celui-ci avait recours à une relique.

Cette conception est à la base de toute l'interprétation du personnage de Jeanne, dans laquelle Shaw voit avant tout une pure expression de cette vitalité primitive qui marche droit à son but, au-delà des compromissions nécessitées par les superstructures de notre Société.

En outre, Jeanne (et c'est là la nouveauté de l'interprétation) apparaît comme le précurseur des deux terribles hérésies qui, à la fin du Moyen Age, vont détruire l'ordre catholique du monde : le protestantisme et le nationalisme.

En revendiquant l'existence d'une mission que Dieu lui a directement confiée, elle est protestante ; en affirmant les droits à l'autonomie de son pays, elle est nationaliste et ennemie (sans le savoir) de l'idée d'un empire universel.

Les autres personnages qui évoluent autour de Jeanne participent d'une conception analogue : tous sont de bonne foi, tous ont raison d'agir comme ils le font, mais tous sont impliqués dans un tort commun. C'est pour illustrer cette thèse que Cauchon devient une noble et grandiose figure de prélat qui ne veut sauver que les prestiges de l'Eglise et l'âme de la jeune fille : tout en n'étant qu'un « visible and human puppet », un fantoche incarnant l'église. Au fond de tout homme il y a son innocence primitive et tout autour les « revêtements de la civilisation » qui le rendent rigide et le limitent.

Ne peut être un homme supérieur que celui qui réussit à libérer au maximum sa personnalité sous-jacente :





un maître  
ébéniste

# LA REGENCE

meubles

37, grande rue de St Clair  
69300 Caluire

*GRAND CHOIX  
D'ELEMENTS  
DECORATIFS  
PETITS MEUBLES*





l'homme inférieur est surtout un opprimé, une victime de la Société. Ce n'est que lorsque l'humanité sera arrivée à cette liberté intérieure individuelle, qu'elle sera digne d'accueillir ses saints.

Œuvre d'un écrivain presque septuagénaire, *Sainte Jeanne* arrive souvent à concilier l'humour critique avec un sens de l'émotion quasi solennelle, surtout dans la scène du procès, la plus forte de tout le drame. Mieux que dans d'autres œuvres de Shaw, apparaît ici, en effet, le leit-motiv qui est présent dans presque toute sa production, mais qui n'a jamais trouvé son vrai développement : le sentiment de quelque chose de magiquement indéfinissable, qui plane tout au long de la misérable aventure humaine, et qui parfois l'illumine d'un éclair de volonté. C'est en somme cette force qui, après une longue accalmie, fera se lever le vent dès que Jeanne l'aura annoncé, et qui affirme le « prodige » dans l'exaltation même de la vie naturelle.

---

THEATRE DES CELESTINS

<i>Administrateur de la</i>	ROBERT-ALAIN PAULET
<i>Comédie de Lyon</i>	
<i>Directeur de la scène</i>	RENE MONIEZ
<i>Régisseur général</i>	HENRI VART
<i>Chef machiniste</i>	ROGER GIRARD
<i>Chef électricien</i>	MARC BRUN
<i>Chef costumière</i>	ISABELLE SAN FILIPPO

---

*Photographie*  
*page 1 de couverture*

MADAME J. COLOMB GÉRARD

*Imprimé sur les*  
*presses typo-offset des*

ÉDITIONS ET IMPRIMERIES DU SUD-EST

*Publicité concédée à*

AVENIR PUBLICITÉ - LYON





**ECCO**

**travail temporaire**

---

**70**  
**agences en france**

---

Philippe Foriel Destezet P.D.G.  
Philippe Beauviala directeur-général

---

direction générale  
409, cours émile-zola  
69100 villeurbanne  
tél. 84-75-91



# la proue



poésie - théâtre - cinéma

livres sur l'art  
toutes les nouveautés

LIBRAIRIE - GALERIE

15, rue Childebert - Lyon 2



*et après le spectacle,*



# LOU MAZET

*la quiétude de son cadre  
ambiance reposante  
ses fameuses grillades  
au feu de bois  
menus à partir de 18 f ttc  
spécialités provençales,  
desserts flambés, etc.*

16, rue st-georges  
4 2 - 7 1 - 1 9



**AGENCES DE VOYAGES  
LAFOND**

**Organisation  
mondiale  
de voyages**



Commerce et qualité

**53, PLACE DE LA REPUBLIQUE  
69002 LYON  
TELEPHONE 42-74-53**

licence 196



# GALERIE VERRIÈRE

13, QUAI ROMAIN-ROLLAND - LYON-5 - TEL. 37-40-64

15, AVENUE MATIGNON - PARIS-8 - TEL. 225-29-53

Tableaux de Maîtres - Tapisseries d'Aubusson  
Lithographies - Sculptures



2028 W126

Dessin de Jean Cocteau