

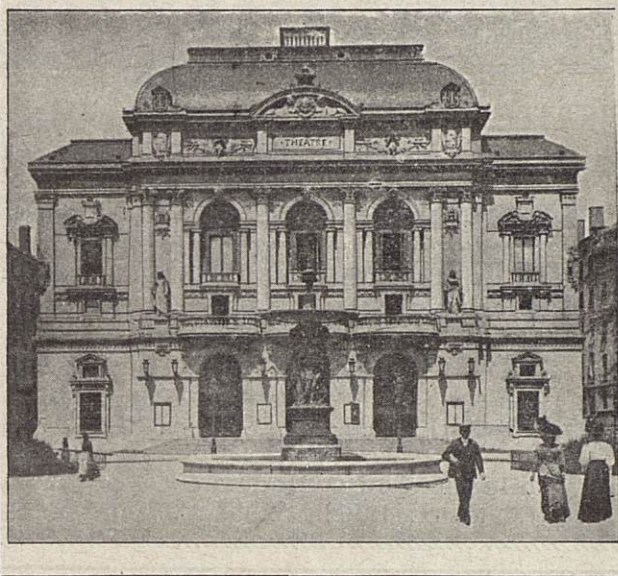
SAISON

THÉÂTRE DES CÉLESTINS

1917-18

DIRECTION MONCHARMONT

(13^e Année)



PROGRAMME OFFICIEL

Prix : 0.40 centimes

ÉDITÉ PAR L'AGENCE FOURNIER

Corsets sur Mesures Haute Nouveauté

Spécialité de CEINTURES

Caoutchoutées

Madame JEAN DEBAUGE

12, Rue d'Algérie - LYON

Soutien-Gorge

JUPONS

Pour vos CHEVEUX

FAITES
USAGE du

Pétrole Hahn

F. VIBERT, Fabricant, LYON.

PAPIERS PEINTS

Linoléums, Toiles cirées

A. VUILLAUME

LYON — 11, Quai Saint-Antoine, 11 — LYON

Cretonne, Toile de Jouy Moderne, avec Tissus assortis,
pour Châteaux, Hôtels, Villas, Maisons de santé.

FABRIQUE DE FILETS ET DE VENISE

LYON — 6, Rue Emile-Zola, 6 — LYON

Vaste choix de Fils de lin et coton à broder, Fournitures complètes pour tous les Ouvrages. Riche collection d'Albums, Fuseaux et Métiers à Dentelles du Puy. Tapisserie, Broderie, etc. Fil d'Aluminium, Fil d'Or. Bijoux Scarabées. Lacets Renaissance et Milan.

FABRIQUE DE PATRONS SUR MESURES

Adresse : LA LINGERIE PRATIQUE, 6, Rue Emile-Zola

A la Mode Française

FOURNITURES POUR MODES
COLIFICHETS - PARFUMERIE
.. SPÉCIALITÉ DE DEUIL ..

M^{MES} ANDRÉ & PIPIER

1, Rue Centrale, 1

ACADÉMIE DE COUPE

Patrons, Papier et Mousseline sur mesure - Dépôt de Mannequins
Reproduction de Gravure de Modè

BLANC & GROS

18, rue Paul-Chenavard, LYON (près la place St-Nizier)

Succursale à SAINT-ÉTIENNE, 9, rue de la Comédie

THÉÂTRE DES CÉLESTINS

Analyse de la Pièce

Essayez la Machine à Écrire (Essai gratuit)

La plus souple

La plus robuste

La plus élégante

ROYAL

STANDARD

Vous n'en voudrez

plus d'autre

L. MEUNIER, Concessionnaire

48, Cours de la Liberté, LYON — Téléphone : VAUDREY 4-05

FOURNITURES ET REPARATIONS DE TOUS SYSTÈMES

ÉCOLE DUSSON

FONDÉE EN 1914

POUR JEUNES FILLES : 25, Place de la Comédie

ANNEXE HOMMES : 2, Rue Bât-d'Argent, 2

STENOGRAPHIE — DACTYLOGRAPHIE — COMPTABILITÉ

CORRESPONDANCE COMMERCIALE

LANGUES ÉTRANGÈRES

FABRIQUE DE LUNETTERIE

INSTRUMENTS D'OPTIQUE ET D'ACOUSTIQUE
VERRES SPÉCIAUX GARANTIS POUR CHAQUE VUE

F. BENOIT

Spécialiste

LYON — 26, Rue Paul-Chenavard, au 1^{er} — LYON
EXAMEN GRATUIT DE LA VUE

Palais de la Nouvelle Mode

37, Rue de l'Hôtel-de-Ville

Maison VINCENT

FOURNITURES POUR MODES
FOURRURES

Prix avantageux



PARFUMERIE FINE

"PALACE"

55, Rue de la Bourse

Les Meilleurs Produits
de bonne qualité
AUX MEILLEURS PRIX

EXTRAITS — CRÈMES — DENTIFRICES
Eau de Cologne extra supérieure

ORGANISATION MODERNE
DE BUREAUX

TRAVAUX DE COPIE

E. CHATAIN

8. et 24, Passage de l'Hôtel-Dieu

LYON

Téléphone : 47-37

AMEUBLEMENTS ANCIENS

Curiosités, Objets d'Art

A. ROCHE

13, Rue Dubois, 13

Ivoires — Tableaux — Faïences
Émaux — Bronzes — Armes
Tapisseries — Stoffes — Sièges
Vente — Achat — Échanges

CRÈME HONG-MA-NAO

BEAUTÉ DE LA CHEVELURE
= DES CILS ET SOURCILS =

DÉPOT : 19, Avenue Félix Faure, LYON

Toutes Maisons de Parfumerie, Coiffeurs, etc



M^{ME} HUGUET-BLANCHARD

SES ROBES ✦ SES FOURRURES ✦ SES MANTEAUX

Maison de 1^{er} Ordre ✦ 73, Rue de la République

MODES — FURNITURES POUR MODES
LOMBARD-SIBILLE

LYON -- 80, Rue de l'Hôtel-de-Ville, 80 -- LYON

LA MODE AU JOUR LE JOUR.

TOUT CE QUI PARAIT, TOUT CE QUI SE FAIT ET SE FERA
TOUJOURS DE BON GOUT

VOIR LE DIMANCHE NOS EXPOSITIONS

TRAIN DE LUXE

La candidature à la présidence de la République de l'Equateur n'empêche pas Don Luis Arequipa de séjourner à Paris et d'y tenir un salon politique et mondain, sentant le plus pur parfum de rastaquouérisme. Parmi les habitués de ce salon, se trouve l'infante Elvire, femme « au tempérament excessif », comme dirait Donnay ; et que la vue d'un bel homme n'a jamais laissée indifférente.

Autour de cette étoile de première grandeur, gravitent des satellites plus modestes, tels que son chambellan, le marquis de la Huerta de Valencia et que la princesse Mimi et sa fille la mignonne Edwige, fiancée au prince Conrad.

Quoique fiancée, Edwige n'est pas insensible au physique séduisant du jeune Manuel Arequipa et elle soupire d'autant plus après lui qu'elle a deviné chez l'Infante une faim terrible, qui la porterait volontiers à croquer ce fruit à peine mûr. Aussi, pour éviter que Manuel ne puisse se rendre à un rendez-vous que lui a fixé l'infante, Edwige le reçoit en secret dans son appartement.

La fête serait des plus gaies, entremêlée de baisers et de serments, si elle n'était troublée par l'arrivée de l'Infante.

Aussi bien, pour sauver les apparences, Edwige fait cacher Manuel et se fourre dans son lit ! Ces précautions ne trompent pas l'Infante qui, pour leur jouer un plaisant tour, ne trouve rien de mieux que de donner un double tour de clef et de les enfermer.

Pour arriver à ses fins, sous prétexte de visite mondaine, l'infante attire Manuel chez elle et déploie toutes les ressources de ses charmes pour le séduire !

Elle y arriverait peut-être si l'entretien n'était troublé par le marquis, qui vient annoncer que la Reine est prête d'accoucher et que l'Infante doit assister à ce noble événement !

Pour satisfaire à l'étiquette, l'Infante s'empresse de quitter ses appartements, en ayant soin de se faire accompagner par Manuel, et ce n'est qu'au bout de quelques semaines que le jeune Arequipa se résout à revenir.

Malgré sa colère, Edwige se laisse aisément convaincre que le voyage a été purement platonique et la réconciliation se scelle par les baisers les plus passionnés que puissent donner des lèvres espagnoles.

INTERIM

FABRIQUE DE MEUBLES

Henry BONJOUR & Cie

Téléph. : 11-60 — Cours de la Liberté, 29, 42, 44 — Téléph. : 11-60

Médailles d'Or

Exposition Lyon 1894
Exposition Lyon 1914

LYON

GRAND CAFÉ RESTAURANT DE LYON

49-51, Rue de l'Hôtel-de-Ville, 49-51

RÉORGANISATION COMPLÈTE

Service à la Carte très soigné



PARFUMERIE R. PRUDHOMME

11, Rue Grenette, 11

LYON

DERNIÈRE CRÉATION SENSATIONNELLE

- Essence. « Joyau d'Amour »
- Poudre. « Joyau d'Amour »
- Crème. « Joyau d'Amour »
- Eau de Toilette « Joyau d'Amour »
- Lotion. « Joyau d'Amour »

LA MOUCHE EST UN FLÉAU

LE STYX attire les mouches,
et les détruit

Dépôt Général pour Lyon : pour nous préserver

PHARMACIE DU NOUVEAU LYON

78, Cours de la Liberté, 78

rue des Remparts-d'Ainay, 31
angle de la rue de la Charité)

Motos, Vélos, occasions. — Atelier spécial de Réparations
Nickelage, Emaillage. — Travail soigné. Ancêtre à domicile

COIFFURES
POUR DAMES
ET
MESSIEURS

Grands Salons Bellecœur
Louis BON, coiffeur
68, Rue de la République (entresol)
TÉLÉPH. : 40-83
PARFUMERIE = POSTICHES

MANUCURE
SOINS
DU
VISAGE

PHOTOS
depuis
0 fr. 60
la douz.

PHOTOS
depuis
0 fr. 60
la douz.

AUJOURD'HUI
REPRÉSENTATIONS DE

RÉJANE

La plus célèbre Comédienne contemporaine

ET SA

Troupe du **THÉÂTRE RÉJANE** de Paris

TRAIN DE LUXE

Pièce en 4 actes, de M. Abel HERMANT

DISTRIBUTION

Manuel Arequipa M.	G. RAULIN	L'Infante Elvire M ^{mes}	RÉJANE
Don Luis Arequipa..	BERNIER	La Princesse Edwige	DELAUNAY
Le Marquis de la Huerta	MARNAY	Wanda.....	FR. FLORI
L'Archiduc Conrad..	DIENER	Mimi.....	H. MILLER
Ernesto.....	FRANCESCHI	Dona Hortensia Arequipa.	BERTHIER
Domingo.....	DANIEL		

Costumes du Théâtre Réjane, de Paris

Meubles Maisou BERTRAND, Tapis CHAVAN Lustrerie BERDIEL, Piano AURAND-WIRTH
Luminaire de la Maison VERNAZ et C^{ie}, 38, rue Centrale

16,
rue des
Archers
LYON

16,
rue des
Archers
LYON

LES LUNCHS

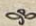


Crème Simon
UNIQUE pour la Beauté du Visage
et les soins de la Peau.

Exigez la véritable CREME SIMON et refusez les innombrables imitations

OHOXV.DIUR

OHOXV.DIUR

:: :: MANUCURE :: ::  :: PRODUITS DE BEAUTÉ

L'ART DE LA TEINTURE ET DU POSTICHE

Joseph Kemler

27. Rue Ferrandière, 27
- LYON -

Du Lundi 24 au Dimanche 30 Juin

M^{me} RÉJANE et sa Troupe

DANS

Samed 29 Juin : **L'AMAZONE**

Dimanche 30 matinée et soirée : **MADAME SANS-GENE**

Du Mardi 2 au Lundi 8 Juillet

M. ROSEMBERG

DANS

CHICHI

Du Mardi 9 au Lundi 15 Juillet

M. ROSEMBERG

DANS

LE FIL A LA PATTE



le Tube 0.30 le meilleur FABRICATION FRANÇAISE le Tube 0.30 le plus économique

CHEVREAU **CHEVREAU NOIR** **NOIR**

Se conservant indéfiniment. Essayez, c'est l'adopter.

AVIS IMPORTANT : Notre Tube Chevreau noir ne s'écroule pas, il est rempli de jusque la Fin.

Contient 20 cigarettes le tube
Empilés pour les consommateurs
Chaque cigarette Chevreau noir
Le meilleur des cigares

Seul fabricant : A. LEGOMTE, 40, rue Sainte-Geneviève, LYON

BON-SECOURS

A BASE DE VIEIL ALCOOL



sa **LIQUEUR**
son **ELIXIR**
son **ARQUEBUSE**

DÉPÔT GÉNÉRAL
Ch REVEL, 83, route de Vienne, LYON

EN VENTE DANS LES BONNES MAISONS

1441 WP 001