

REGIE MUNICIPALE
THÉÂTRE
DES CÉLESTINS

COMÉDIE DE LYON

DIRECTION JEAN MEYER
ALBERT HUSSON

Du 24 février au 21 mars 1971

Andromaque

DE RACINE

MISE EN SCENE DE JEAN MEYER

DECOR DE LOUIS SUE

COSTUMES DE A.-M. CASSANDRE



arc photo

P. RIPAMONTI

le spécialiste du portrait d'art
caméras et appareils photo

10, RUE JEAN - DE - TOURNES - LYON 2
(près de la place de la République) - TEL. 42-13-31



JEAN MEYER

PHOTO N. TREATT



brasserie les Archers

93, rue Président-E.-Herriot
Lyon 2
Tél. 42 50 81

*ouvert jour et
nuit*

ses spécialités lyonnaises
et régionales
son cadre rénové
son bar
son ambiance

RENDEZ-VOUS DES ARTISTES ET DES SPORTIFS

PHOTO N. TREAT
NICOLE GAY



HELENE ARIÉ



EXPOSITION-VENTE au rez-de-chaussée et entresol
de salons style et contemporain - canapés fixes ou convertibles

TOUS TISSUS D'AMEUBLEMENT
*cuir pleine peau, skai tous coloris
 dépositaire literie EPEDA et DUNLOPILLO*

DÉCORATION
*tapisseries, tentures, voilages, moquettes, glaces
 petits meubles d'appoint*

ÉLÉMENTS COMPOSABLES **novestyle**

RHONALP-CONFORT
Le spécialiste du siège...

6, RUE
 DE L'ANCIENNE
 PRÉFECTURE
 LYON-2

TÉLÉPH. 37 30 29

Parking
 place des Jacobins
 et quai de Saône

ENTRÉE LIBRE



DOMINIQUE LEVERD

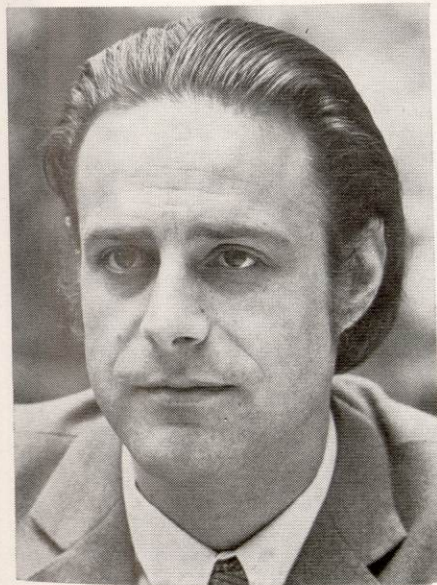
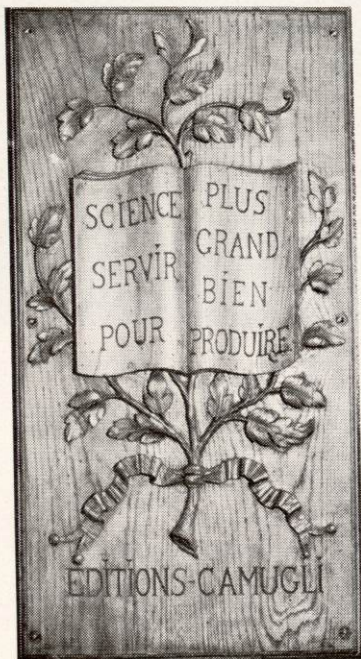


PHOTO J. ALLEMAND - P. RELEA
FRANÇOIS TIMMERMAN

EDITIONS - LIBRAIRIE

camugli



6, rue de la Charité
Lyon 2
Tél. 37 24 49

GRAND SPÉCIALISTE
DU LIVRE :

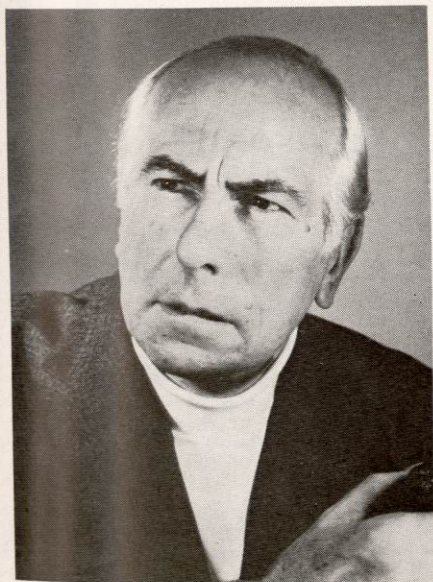
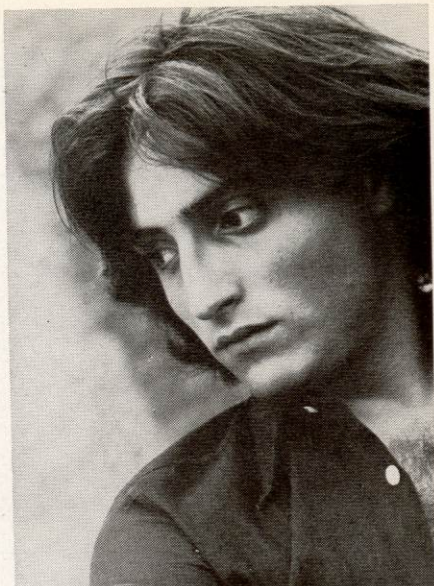
DROIT
MÉDECINE
SCIENCES
TECHNIQUE
INFORMATIQUE
GESTION-ORGANISATION
FRANÇAIS-ÉTRANGER

*est à votre
disposition pour
votre documentation
et tous
vos problèmes
de bibliographie*

Ouvert du lundi au samedi sans interruption de 9 h. à 19 h. 30

M A I S O N F O N D É E E N 1 8 0 3

PHOTO F. GERMAIN
DANIEL MESGUICH



LEFÈVRE-BEL



**BAUR
LAURENÇON
DÉGUILHEM**

les constructeurs lyonnais

31, rue mazenod - lyon 3 - téléphone : 62 01 25
7, rue childebert - lyon 2 - téléphone : 37 54 25

LE LIBERTÉ

angle rue Garibaldi
rue Bugeaud
LYON 6

**LA RÉSIDENCE
DE LA
CROIX-ROUSSE**

rue Philippe-
de-Lassalle
LYON 4

**PARC
SAINT-IRÉNÉE**

44-48
rue Commandant-
Charcot
LYON 5

Andromaque

DISTRIBUTION

(par ordre d'entrée en scène)

<i>Oreste</i>	DOMINIQUE LEVERD
<i>Pylade</i>	DANIEL MESGUICH
<i>Pyrrhus</i>	FRANÇOIS TIMMERMAN
<i>Phœnix</i>	LEFEVRE-BEL
<i>Andromaque</i>	NICOLE GAY
<i>Céphise</i>	JACQUELINE JEFFORD
<i>Hermione</i>	HELENE ARIE
<i>Cléone</i>	DANIELLE ANCELET



JACQUELINE JEFFORD



PHOTO GAMONNET
DANIELLE ANCELET

ANDROMAQUE

La première condition pour bien dire les vers est d'avoir compris ce qu'ils ne sont pas et quelle immense différence les sépare du langage ordinaire.

La parole plane et courante, celle qui sert à quelque chose, vole à sa signification, à sa traduction purement mentale, et s'y abolit, et s'y fond, comme un germe dans l'œuf qu'il féconde.

Sa forme, son apparence auditive n'est qu'un relais que brûle l'esprit. Si le ton, si le rythme y paraissent pour le sens, ils n'interviennent que dans l'instant, comme nécessités immédiates, comme auxiliaires de la signification qu'ils transportent, et qui les absorbe aussitôt sans résonances, car elle est leur fin dernière. Mais le vers a pour fin une volupté suivie, et il exige, sous peine de se réduire à un discours bizarrement et inutilement mesuré, une certaine union très intime de la



rob chatard / georges hyon

conseil - réalisation
créations publicitaires
mode
agrandissements décoratifs

photographes

7, rue de la Victoire
69 - Charbonnières-les-Bains
127, avenue Lacassagne
69 - Lyon-3 - Tél. 60-86-29

réalité physique du son et des excitations virtuelles du sens. Il demande une sorte d'égalité entre les deux puissances de la parole. Le poète est un politique qui use de deux « majorités ».

Observons en résumé que les paroles dans le chant tendent à perdre leur importance significative, qu'elles la perdent le plus souvent, tandis qu'à l'autre extrême, dans la prose de l'usage, c'est la valeur musicale qui tend à s'évanouir, — tellement que le chant, d'une part, la prose de l'autre, sont placés comme symétriquement par rapport au vers —, lequel s'établit dans un équilibre admirable et fort délicat entre la force sensuelle et la force intellectuelle du langage.

Tout ceci est en soi fort simple à concevoir, et n'a contre soi que de mauvaises habitudes et une sorte de tradition mal entendue.

J'en déduisais sans peine une certaine manière de dire les vers, et très particulièrement de dire Racine.

Entre tous les poètes, Racine est celui qui s'apparente le plus directement à la musique proprement dite, — ce Racine de qui les périodes donnent si souvent l'idée des récitatifs à peine un peu moins chantants que ceux des compositions lyriques —, ce Racine de qui Lulli allait si studieusement entendre les tragédies ; et des lignes, des mouvements duquel les belles formes et les purs développements de Gluck semblent des transformations immédiates.

Luminaire



et tables
décoratives

PIERREL

30-32 Cours Lafayette LYON-3 - Tél. 60-50-22

J'ai donc exposé aux futurs interprètes de Racine ces sentiments que je viens de dire sur la déclaration des vers, et je les ai exhortés qu'ils renonçassent à cette tradition que je crois détestable, et qui consiste à sacrifier aux effets directs de la scène toute la partie musicale de la pièce. Cette fâcheuse tradition détruit la continuité, la mélodie infinie qui se remarque si délicieusement dans Racine. Elle fait que l'artiste semble lutter contre les vers, ne les supporter qu'avec peine, les trouver à regret dans un ouvrage qui pourrait s'en passer. On les brise, on les dérobe ; ou, d'autres fois, semble-t-il qu'on n'en retienne que les gênes : on accuse, on exagère les carrures, les supports de l'alexandrin, ses signes conventionnels, qui sont choses très utiles à mon sens, mais qui deviennent des moyens grossiers si la diction ne les enveloppe et ne les revêt de ses grâces.

Je disais donc, à nos jeunes Turcs raciniens : « Apprivoisez-vous tout d'abord à la mélodie de ces vers ; considérez de près la structure de ces phrases doublement organisées, dont la syntaxe, d'une part, — la prosodie, de l'autre, composent une substance sonore et spirituelle, engendrent savamment une forme pleine de vie. N'allez pas vous borner à respecter rimes et césures. Sans doute, l'admirable Auteur les a observées ; mais une création musicale ne se réduit pas à une observance, comme jadis trop de personnes l'ont cru, qui ont donné dans la sécheresse, rendu les règles absurdes et suscité en retour de terribles réactions.



BRASSERIE
RESTAURANT

ouvert jour et nuit

MIDI MINUIT

15, rue Casimir-Périer
Lyon 2

Téléphone : 37 67 95

DINERS
D'AFFAIRES

*après le spectacle
dans un cadre agréable*
Hugues GUELPA
vous offre

SES POISSONS
ET FRUITS DE MER
SA GRATINÉE
SES SPÉCIALITÉS

Mais éprouvez à loisir, écoutez jusqu'aux harmoniques les timbres de Racine, les nuances, les reflets réciproques de ses voyelles, les actes nets et purs, les liens souples de ses consonnes et de leurs ajustements.

« Et donc, et surtout, ne vous hâtez point d'accéder au sens. Approchez-vous de lui sans force, et comme insensiblement. N'arrivez à la tendresse, à la violence, que dans la musique et par elle. Défendez-vous longtemps de souligner des mots ; il n'y a pas encore des mots, il n'y a que des syllabes et des rythmes. Demeurez dans ce pur état musical jusqu'au moment que le sens survenu peu à peu ne pourra plus nuire à la forme de la musique. »

PAUL VALÉRY.

« De la diction des vers. »

*Le raffinement d'une sélection de meubles
choisis et signés pour vous
avec l'expérience GAROLA*



Meubles **GAROLA**

8, ROUTE NATIONALE - 69 BRIGNAIS
TELEPHONE : 48 10 16

THEATRE DES CELESTINS

*Administrateur de la
Comédie de Lyon
Directeur de la scène
Régisseur général
Chef machiniste
Chef électricien*

ROBERT-ALAIN PAULET
RENE MONIEZ
HENRI VART
ROGER GIRARD
MARC BRUN

*Photographie
page 1 de couverture*


MADAME J. COLOMB GÉRARD

*Imprimé sur les
presses typo-offset des*

ÉDITIONS ET IMPRIMERIES DU SUD-EST

Publicité concédée à

AVENIR PUBLICITÉ - LYON



élégante et personnelle, votre ligne sera

Claire Belle

42-02-75

68, rue président-édouard-herriot - Lyon 2

créations

prêts

à

porter



Tabardel

37-45-08

62, rue président-édouard-herriot - Lyon 2

fournitures pour couture - haute nouveauté

la proue



poésie - théâtre - cinéma

livres sur l'art
toutes les nouveautés

LIBRAIRIE - GALERIE

15, rue Childebert - Lyon 2



*construction traditionnelle avec ou sans sous-sol
terrains individuels - lotissement
prix fermes, clés en mains - garantis par contrat*

FURA	F 3 garage	68 m ²	82.600,00
FATUA	F 4	80 m ²	86.700,00
FLORA	F 4 garage	91 m ²	97.950,00
FULGORA	F 4 garage	104 m ²	108.550,00
FACELINA	F 4 garage	117 m ²	111.600,00
FORTUNA	F 5 garage	113 m ²	115.900,00
FERONIA	F 6	132 m ²	118.750,00
FAUNA	F 5 s-s	105 m ²	132.600,00
FIDIA	F 6 F 7	153 m ²	140.000,00
FELICITA	Comble non aménagé	100 + 95 m ²	140.000,00
FELICITA	Comble aménagé	190 m ²	170.000,00

focus



18, rue charles-richard, 69 lyon 3 | tel. 68.25.82 +