

CINTRA

BAR

La Maison du Porto

SPÉCIALITÉ DE VINS D'ESPAGNE ET DU PORTUGAL
AMERICAN DRINKS - ENGLISH SPIRITS

43, RUE DE LA BOURSE - LYON
TEL. : GAILLETON 54-08 - 54-09



MORATEUR

SON GRILL

14, RUE GROLEE - LYON • TELEPHONE : FR. 36-76

THÉÂTRE DES CÉLESTINS

SAISON 1955-1956

Directeur

CHARLES GANTILLON

(15^e année)

Secrétaire général : ALBERT HUSSON

Régisseur général : JOSEPH DEMEURE

Chef machiniste : GILBERT ORSONI

Chef électricien : JEAN BOYER



CE PROGRAMME EST ÉDITÉ PAR L'AVENIR PUBLICITÉ

IMPRIMÉ PAR LES ÉDITIONS * IMPRIMERIES DU SUD-EST, 46, RUE DE LA CHARITÉ - LYON

SPECIALITE

DE

BAS - CHAUSSETTES
LINGERIE NYLON
ET SOIE NATURELLE

La Maille d'Acier

8

RUE DE LA FROMAGERIE

LYON

GA. 29-88

Georges RUET

BRONZIER ★ FERRONNIER

FABRICANT

à

L Y O N

LUMINAIRES DE TOUS STYLES

BRONZE ET FER FORGES

TOUS TRAVAUX SPECIAUX

274, RUE DE CREQUI - LYON

Plassard

GRAND CHAPELIER

★

Imperméables de qualité

Ses Lodens S A L F

★

1, RUE DE LA BARRE I • LYON

1850 PLUS DE 100 ANS DE SUCCES
AU SERVICE DES FAMILLES

LES MEUBLES BONJOUR

42-44, COURS DE LA LIBERTÉ - LYON

*sont toujours les meilleurs et les moins
chers, par leur qualité et par leur chic.*

Hautes Récompenses aux Expositions
Françaises et Universelles



Roux-Marquand

7 et 9, rue de Brest
(EX - RUE CENTRALE)

BERTHE VETRANO DECORATION

Bibels — Cadeaux
8, rue Auguste-Comte - LYON
FRanklin 31-08

★

GALERIE DE BELLECOUR

A.-M. MOULIN
18, rue Auguste-Comte - FR 80-46
COULEURS
RESTAURATION DE TABLEAUX - ENCADREMENT
EN PRESENTATION PERMANENTE ŒUVRES
de Jean PUY - Pierre THEVENIN
Pierre DEVAL - ARMINOT



CHEMISERIE
BONNETERIE

LINGERIE
NOUVEAUTE

Elégance et qualité triomphent

TEINTURE ET DEGRAISSAGE

DALOZ J. DOURLOT-THUILLIER

LYON

8 ET 10, RUE DES TANNEURS - T. BU. 79-27
154, BOUL. CROIX-ROUSSE - T. BU. 12-68
36, GRANDE RUE DE VAISE - TEL. BU. 79-27
17, COURS LAFAYETTE - TEL. LA. 63-06

EXPRESS PRESSING

DEGRAISSAGE A SEC
REPASSAGE IMMEDIAT
TEINTURE

5, RUE DE L'ANCIENNE PREFECTURE - LYON
TÉL. GA. 92-72
LIVRAISON DANS LES 24 HEURES

HAUTE COIFFURE POUR DAMES

ROGER

CREATIONS - MANUCURE
SUR RENDEZ-VOUS

6, RUE HIPPOLYTE-FLANDRIN - LYON - BU. 06-34

Du 7 au 9 Mars :

SPECTACLE OFFICIEL DE LA « COMEDIE FRANÇAISE »

PORT-ROYAL

Pièce de M. HENRY DE MONTHERLANT

Mise en scène de M. Jean MEYER

Décor et costumes de Mme Suzanne LALIQUE

ROBES * MANTEAUX * TAILLEURS

PRET A PORTER
ET MESURES

Hélène MARTHOUD

LYON

9, RUE DE L'ANCIENNE PREFECTURE
(à 20 m. de la Place des Jacobins)
TÉL. FR. 07-52

" DECORATEUR DE L'ECLAIRAGE "

**L'ATELIER D'ART
COUTTET**

*présente une sélection
de LUMINAIRES de classe*

Lustres, Lampes, Lampadaires, Appliques
Abat-jour
à LYON, 68, cours de la Liberté (entresol)

★ Pour faire du bon café

adoptez



LES
CAFETIÈRES
"PEGASE"

Les plus solides ★ Les plus simples

HABILLEZ-VOUS...

O'NEIL

19, PLACE BELLECOUR



HAUTE COIFFURE

SOIN DU CHEVEU

★

au service de votre Beauté

Pierre Le Roch

Visagiste

1, QUAI GENERAL-SARRAIL
LYON (6^e) ANGLE PL. MORAND
TÉL. LA 15-37

SPECIALISTE COUPES
ET COIFFURES MODE

Prix International

VICE-PRÉSIDENT
DU CERCLE DES ARTS
ET TECHNIQUES DE PARIS

vous offre
dans le cadre de ses nouveaux
Salons

TOUTES LES NOUVEAUTÉS EN "BEAUTÉ" ET "COIFFURES"

SUR RENDEZ-VOUS

ANALYSES CHEVEUX ET EPIDERMES

Roger Liotier

COIFFEUR-BIOSTHETICIEN

2, PLACE BERTONE, LYON (4^e)

T. BU 83-98

LUNETTERIE — TRAVAUX PHOTO
JUMELLES — PHOTO - CINEMA
INSTRUMENTS DE PRECISION ET DE LABORATOIRE

SOCIETE DES ETABLISSEMENTS

Jules PETER

11, RUE DE LA REPUBLIQUE - Tél. BU. 28-69

AUCUNE SUCCURSALE

"Rondin... Picotin"

97, RUE DE L'HOTEL-DE-VILLE

★

Layette - Couture

HABILLE LES ENFANTS JUSQU'A 16 ANS

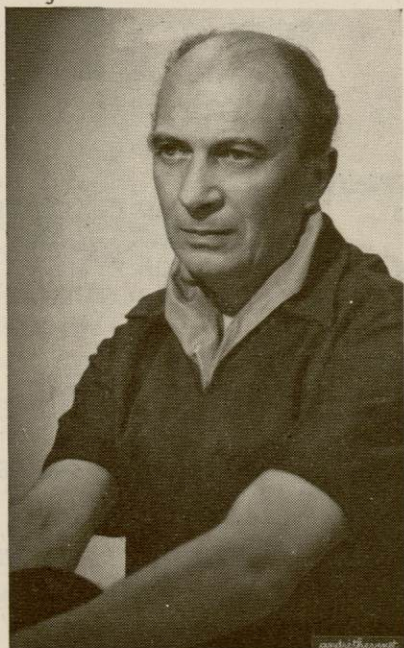


Photo André THÉVENET, Vichy.

Aimé CLARIOND,

Sociétaire de la Comédie Française

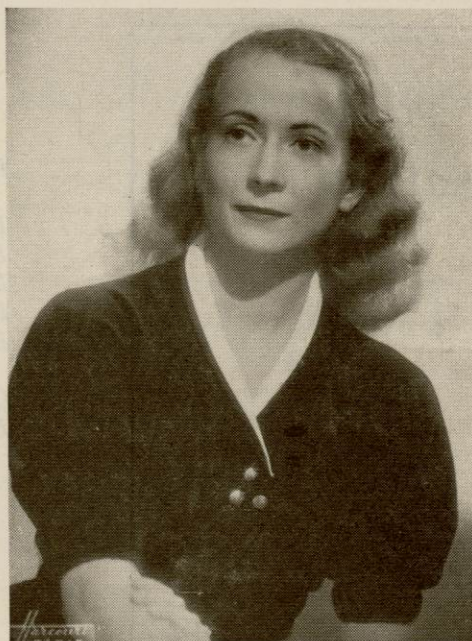


Photo HARCOURT, Paris.

Renée FAURE

Photo et Cinéma
FERONT REVIVRE VOS **VACANCES**



tous

NOS **APPAREILS**
SONT LIVRÉS **15 jours à l'essai**
et garantis **2 ans.**

BADEAU
PHOTO-CINÉ

40, Cours Gambetta
- LYON -

HAUTE-COIFFURE

GABRIEL DAUVERGNE

Breveté d'Etat

18, RUE AUGUSTE - COMTE - LYON
SUR RENDEZ-VOUS TEL. GA. 24-91

MONTET & C^{IE}
 HORLOGERS-JOAILLIERS
 AGENTS OFFICIELS DES MONTRES
 PATEK, PHILIPPE
 DE GENÈVE

5, RUE CHILDEBERT
 LYON - TÉL. FR. 86-83

AGENTS EXCLUSIFS DE L'ADMINISTRATION
 DES MONNAIES ET MÉDAILLES DE PARIS

LAOSTE
 M. G. O. D. Successeur
 CHAPELIER SPECIALISTE
 Hommes et Dames

8, Rue Président-Carnot
 LYON

CERAMISTE
 VERRIER

A. Bourgeois-Tollet
 91, rue de l'Hôtel-de-Ville - LYON

Le Grand
 Magasin
 du Tissu

DIRCTY

17 Rue de
 L'Hôtel de Ville
 LYON

POUR LE
 HOME MODERNE

Jean Royer

★

CRISTAUX
 PORCELAINES
 FAIENCES
 CERAMIQUES
 CADEAUX

★

Lyon

10, RUE DES ARCHERS - TÉL. FRANKLIN 65-45

PORT ROYAL

DISTRIBUTION

M. de Beaumont de Péréfixe, Archevêque de Paris	MM. Aimé CLARIOND	La Sœur Louise	Mmes Germaine KERJEAN
Le Grand Vicaire	RAOUL-HENRY	La Mère Madeleine de Sainte- Agnès, Abbesse	Line NORO
Le Chevalier du Guet	Louis EYMOND	La Mère Marie-Dorothée de l'Incarnation, Prieure	Suzanne NIVETTE
L'Official	MARCO-BÉHAR	La Sœur Hélène	Françoise ENGEL
Le Visiteur	Charles MILLOT	La Sœur Catherine de Sainte- Flavie	Geneviève MARTINET
La Sœur Marie Françoise de l'Eucharistie	Mmes Renée FAURE	La Sœur Julie	Nelly VIGNON
La Sœur Angélique de Saint-Jean	Yvonne GAUDEAU		
La Mère Catherine-Agnès de Saint-Paul	Henriette BARREAU		

Elève du Conservatoire de Paris :
 Mlle Régine BLANCHARD Sœur Gabrielle
 Figuration assurée par les élèves du Conservatoire de Lyon
 Professeur : M. BERDIN

MAITRE - HORLOGER
 depuis 1852

★

CHARVET

MONTRES
 ET
 PENDULES
 DE
 QUALITÉ

★

48, rue de l'Hôtel-de-Ville - Lyon

Le rideau d'avant-scène a été peint d'après la gouache de Magdeleine de BOULLANGER. — Les costumes ont été exécutés dans les Ateliers de la Comédie Française. — Tissus de LABBEY, BRECHET, DRALUX, ROUDIN, TISSAGES D'ARMENTIERES, de la VILLE-DU-PUY. — Plumes de PAR FAN. — Souliers de GALVIN et de GOUDIN-BOR. — Chapeaux de la Maison GENCEL. Les représentations officielles de « PORT ROYAL » par la Comédie Française sont assurées par M. Marcel KARSENTY.

ELECTRO MENAGER

TELEVISION
 T.S.F. DISQUES

RHONE LUMIERE
 1935 LAFAYETTE LYON

LIQUEURS
 SPIRITUEUX
 CAVEAUX RÉSERVÉS
 DE VINS
 ET CHAMPAGNES

Maison ALLEVAL
 A. G. O. D. & C^{IE}
 MAGASIN GARE
 11, RUE ÉMILE-ZOLA - T. GAILLETON 02-07

Adjudicataire
 des Vins
 des Hospices
 de Beaune

CERF-PTIQUE

4, Pass. Hôtel-Dieu - Pl. Bellecour
 VERRES DE CONTACT - LENTILLES A CRÉDIT

**C^{IE} NORDIQUE
 DE FOURRURES**

Une Maison de confiance

5, RUE DES ARCHERS - LYON

LE CARAT

J. et P. PAOLI

JOAILLERIE
BIJOUTERIE
HORLOGERIE
ORFÈVRE

LYON - 100, rue de l'Hôtel-de-Ville (près Bellecour)
TEL. FR. 86-74

Paul Bon

DECORATION

4, RUE PAUL-CHENAVARD - LYON

TÉL. BURDEAU 26-37

TISSUS D'AMEUBLEMENT
PAPIERS PEINTS

COMMENT SITUER CETTE PIÈCE DANS L'HISTOIRE

En mai 1653, le Pape Innocent X condamnait comme hérétiques cinq propositions extraites par le syndic de la Sorbonne d'un livre de théologie, l'*Augustinus*, œuvre du défunt évêque d'Ypres, Jansénius.

En réalité, de ces cinq propositions, une seule était tirée exactement de l'*Augustinus* ; les autres étaient plutôt des interprétations. Dans leur ensemble, elles minimisaient la liberté de l'homme en face de l'absolutisme divin.

Richelieu, Louis XIV, les jésuites (indirectement attaqués dans l'*Augustinus*), et par intervalles deux papes, feront bloc contre les disciples de Jansénius, dits jansénistes. Déjà l'abbé de Saint-Cyran, confesseur des religieuses de Port-Royal, avait été arrêté et avait passé cinq ans en prison. Arnauld, frère de l'abbesse Angélique, réformatrice du monastère de Port-Royal, est exclu de la Sorbonne.

En 1661, l'Assemblée du Clergé de France oblige toutes les personnes ecclésiastiques à signer un formulaire témoignant d'une soumission explicite aux décisions du Saint-Siège, et, en 1664, le nouvel archevêque de Paris, Hardouin de Péréfixe, veut imposer cette décision aux religieuses de Port-Royal. C'est à ce moment que se place l'action du *Port-Royal* de Henry de Montherlant.

Que se passera-t-il après que le rideau soit tombé sur la dernière scène de cette pièce ? La Sœur Angélique de Saint-Jean (qu'il ne faut pas confondre avec sa tante, la Mère Angélique) restera dix mois confinée dans le couvent des Annonciades où elle a été envoyée, puis rentrera à Port-Royal des Champs et en deviendra abbesse. Elle écrira une relation de sa captivité qui, non réimprimée depuis le XVIII^e siècle, reparait ces jours-ci en librairie, présentée par M. l'abbé Louis Cognet, chargé de cours à l'Institut catholique.

Après une paix de quelques années avec ses adversaires, la communauté de Port-Royal, réduite à quelques vieilles religieuses, sera dissoute, et le monastère même sera rasé par ordre de Louis XIV (1709-1712).

C
A
B
I
N
E
T

Lyon Agence

TRANSACTIONS COMMERCIALES ET IMMOBILIÈRES

M. Clément

26, Rue Paul-Chenavard - Lyon

(ENTRESOL)

Tél. BURDEAU 17-00

Ameublement

Pietzefeu

FABRICANT

★

STYLES ANCIENS ET MODERNES
RESTAURATION D'ANCIEN
Maison fondée en 1880

MAGASIN
3, cours de la Liberté

USINE
31, rue Ste-Anne-de-Baraban

SERVICE RAPIDE

PARIS - LYON - MARSEILLE - CANNES - NICE - AFRIQUE DU NORD

LAMBERT & VALETTE S. A.

Transports en « **CONTAINER** » toutes directions

Colis Postaux FRANCE-ETRANGER

21, rue Louis-Blanc — LA. 42-27 et LA. 79-78 — LYON — 17, rue Childebert — FR. 45-75

GROUPAGES

ROBES ★ MANTEAUX ★ TAILLEURS
BAS • COLIFICHETS

EXCLUSIVITES
MAGGY ROUFF EDITION

Jane Aubert

75, RUE HOTEL-DE-VILLE

Même Direction :

PLACE JACQUES-BALMAT - CHAMONIX
18, AVENUE DU PORT - « LA BOUTIQUE » - EVIAN

Blain

BONNETIER - CHEMISIER

4 et 5, Grande-Rue de la Croix-Rousse

LYON

TÉL. BURDEAU 84-90

Dames - Messieurs - Enfants

★
Le spécialiste du Nylon de qualité

★
Jupes et ensembles jersey

CAMBRILLAT

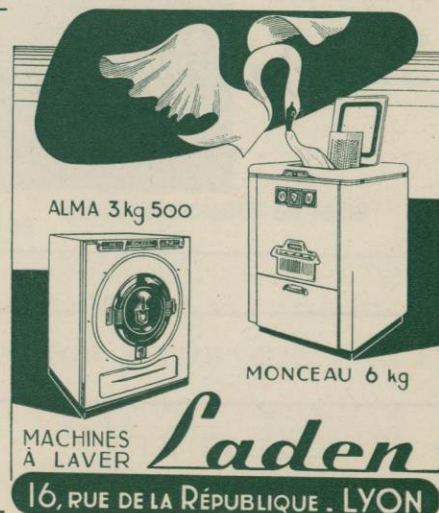
OPTICIEN
OCULARISTE

7, PLACE DES CELESTINS (entresol) - FR. 74-32

★
YEUX ARTIFICIELS

ÉMAIL ET MATIÈRE PLASTIQUE

★
LUNETTERIE DE QUALITÉ



ALMA 3 kg 500

MONCEAU 6 kg

MACHINES À LAVER

Laden

16, RUE DE LA RÉPUBLIQUE . LYON

FABRIQUE DE PÂTES ALIMENTAIRES

Aux Pâtes Lyonnaises

SPECIALITES PÂTES FRAICHES
« RAVIOLIS » et « CANELLONIS »
QUENELLES SURFINES

GROS
DÉTAIL

15, RUE D'AGUESSEAU
LYON
TELEPHONE : PARMENTIER 35-24

FABRIQUE DE QUENELLES
« LA DARDILLOISE »

PRIX SPECIAUX
POUR
COLLECTIVITÉS
& RESTAURANTS

Téléphone N° 28

A. PAIRE

DARDILLY
—(RHONE)—

CHAUSSURES



A partir du 10 Mars :

**FESTIVAL
INTERNATIONAL**
de Music-Hall Fantastique



COUTURE
SPECIALISTE DE LA TAILLE JUNIOR
ROBES - MANTEAUX
TAILLEURS - CHEMISIERS

Renéejacques

LE CHIC DE PARIS

18, RUE DE MARSEILLE, LYON - TEL. : PA. 10-28

AUTOS-TAXIS VAISSOIS

Mme J. MINGAT

★

LOCATION DE VOITURES
POUR CEREMONIES

★

PRIX SPÉCIAUX POUR GRANDS PARCOURS

Tél. BU 78-57

44 bis, Quai JAYR - LYON

CONCESSIONNAIRE :

SALVAF

34, rue de Sèze

LYON

Téléphone : LA. 50-56

FRIGIDAIRE

CONCESSIONNAIRE :

L'ÉPERON

Place des Jacobins

(angle rue Childebert)

LYON

Téléphone : GA. 25-09

RESTAURANT ORIENTAL

"L'Oasis"

50, RUE SERVIENT (Angle Av. Saxe)

TELEPHONE : MO 24-52



Ses spécialités

★

COUSCOUS

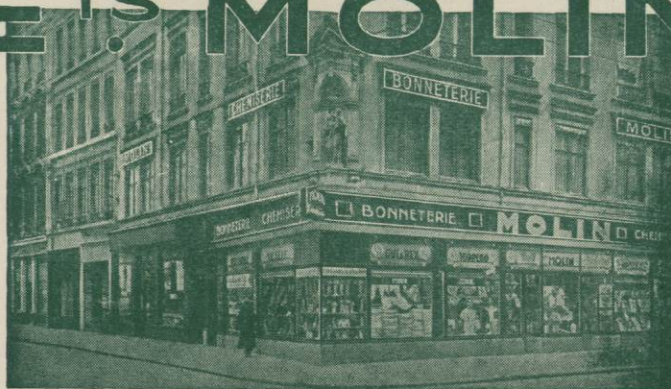
THÉ A LA MENTHE

PÂTISSERIE ORIENTALE

CAFÉ MAURE

ETS. MOLIN

TOUJOURS A
L'AVANT-GARDE
DE LA NOUVEAUTÉ
ET DE LA MODE



ET DANS LA TRADITION
LES MEILLEURES
QUALITÉS AUX
MEILLEURS PRIX

13, RUE DE L'HÔTEL-DE-VILLE

BURDEAU-25 09

MAISON FONDÉE EN 1862

Egayez vos appartements
Décorez vos vitrines

avec

les

FLEURS
en tissu

ARTIFICIELLES
Solidité
Propreté

Voyez 13 rue Paul Chenavard

SAVOIR ★ POUVOIR ★ GUERIR

ASTROLOGIE - CARTOMANCIE
RADIESTHESIE - MAGNETISME

★

Saint-Yves l'Ermite

CONSULTATIONS
DE 14 A 19 HEURES
LE MATIN SUR
RENDEZ-VOUS
DE 10 H. A 12 H.

69, RUE NEY - LYON - LA. 93-93

CABINET SPÉCIAL
de RENSEIGNEMENTS

César

POLICE PRIVÉE
23, RUE CHILDEBERT
LYON



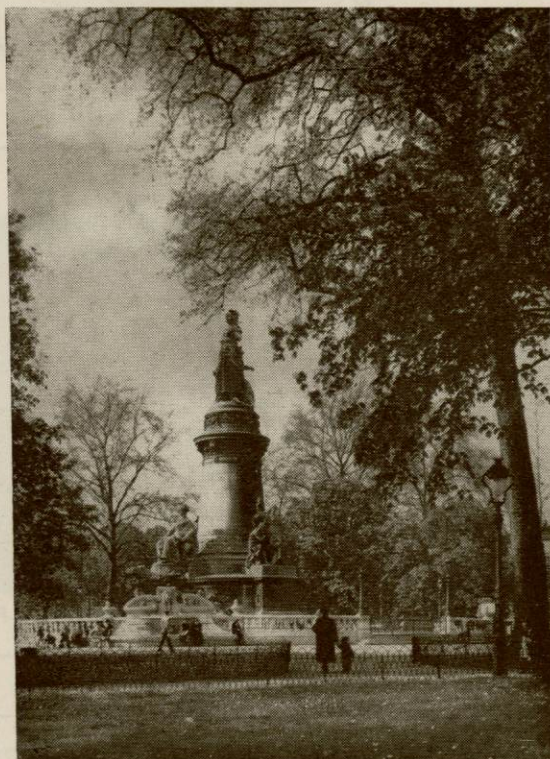
RÉPARATIONS D'APPARTEMENTS

PEINTURE
PLATRERIE
DECORATION

ENTREPRISE
Renova

57, RUE VAUBAN, LYON - TEL. LA. 46-73

VUES DE LYON
SELECTIONNEES
EN 14 CLICHES - N° 14



*Place Carnot...
la statue
de la République*

PHOTO MARCEL LOMBARD

Mazie-Aline

GAINES
SOUTIEN-GORGE
MAILLOTS DE BAIN

19
rue Palais-Grillet
LYON • Tél. FR. 43-64

EXCLUSIVITE « MARIE-ROSE LEBIGOT »

T I S S U S
HAUTE COUTURE

Simone Badoz

56, RUE MOLIERE
LYON

Téléphone : LAlande 39-82