

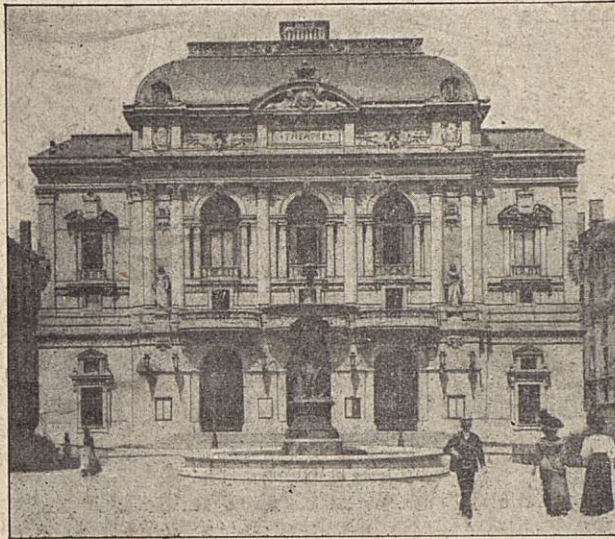
SAISON

THÉÂTRE DES CÉLESTINS

1917-18

DIRECTION MONCHARMONT

(13^e Année)



PROGRAMME OFFICIEL

Prix : 0.40 centimes

ÉDITÉ PAR L'AGENCE FOURNIER

Pour vos **CHEVEUX**

FAITES
USAGE du

Pétrole Hahn

F. VIBERT, Fabricant, LYON.

Corsets sur Mesures Haute Nouveauté

Spécialité de CEINTURES

Caoutchoutées

Madame JEAN DEBAUGE

12, Rue d'Algérie — LYON

Soutien-Gorge

JUPONS

PAPIERS PEINTS

Linoléums, Toiles cirées

A. VUILLAUME

LYON — 11, Quai Saint-Antoine, 11 — LYON

Cretonne, Toile de Jouy Moderne, avec Tissus assortis,
pour Châteaux, Hôtels, Villas, Maisons de santé.

FABRIQUE DE FILETS ET DE VENISE

LYON — 6, Rue Emile-Zola, 6 — LYON

(Vers la Place des Jacobins)

Vaste choix de Fils de Lin et de Cotons à Broder. Fournitures complètes pour tous les Ouvrages. Riche Collection d'Albums. Fuseaux et Métiers à Dentelles du Puy, Tapisserie, Broderie, etc. Fil d'Aluminium, Fil d'Or, Bijoux Scarabées. Lacets Renaissance et Milan.

FABRIQUE DE PATRONS SUR MESURE

Adresse : **LA LINGERIE PRATIQUE**, 6, Rue Emile-Zola
Livraison par Correspondance

COIFFURES
POUR DAMES
ET
MESSIEURS

Grands Salons Bellecour
Louis BON, coiffeur
68, Rue de la République (entresol)
TÉLÉPH. : 40-83
PARFUMERIE = POSTICHES

MANUCURE
SOINS
DU
VISAGE

PHOTOS
depuis
0 fr. 60
la douz.

PHOTOS
depuis
0 fr. 60
la douz.

SAISON D'OPÉRETTES (1917-1918)

AUJOURD'HUI
AVEC LE CONCOURS DE

M^{lle} Maud AVRIL
M^{me} Mary THÉRY **M^{me} Claude ARNÈS**

LE PETIT DUC

Opéra-Comique en 3 actes, de MM. H. MEILHAC et L. HALÉVY
Musique de Charles LECOQ

DISTRIBUTION

Montlandry	MM. RAYNAL	Le Duc de Parthenay M ^{mes}	Maud AVRIL
Frimousse	ROUSSEL	La Duchesse de Parthenay.	Claude ARNÈS
Bernard	SERVATIUS	Diane de Château-Lansac .	Mary THÉRY
Navailles	KERNY	Hélène	LYSERON
Monchevriér	RAVEL	M ^{lle} de Clermont-Tonnerre	DURAND
Tanneville	RENOUPREZ	M ^{lle} de Champlâtre	Elise D.
Champvallon,	ALBERTUS	M ^{lle} Ste-Anémone	DUFRANE
Mérignac	DESIAMY	M ^l rgot	MAUD
Nancey	DESTRILLAC	Manon	DÉSENFANT
Roger	NOIRVILLE	Première sous-maitresse ..	LEROY
Gérard	REFGAL	Deuxième sous-maitresse ..	MOELA
Julien	NELSY	Ninon	E. GIBARDET
Gontran	JULIANI	Ninette	GAUCHER
Henri	LYONNEL	Marion	LÉGAL
Gaston	BÉRANGÈRE	Mariette	DUFRENNE
	BELLO		

M. RAYNAL

Seigneurs et Grandes Dames, Demoiselles d'honneur, Pensionnaires
Officiers et leurs maitresses, Soldats, Cantinières, Marmitons

L'action se passe au commencement du XVIII^e siècle

Orchestre sous la direction de M. Philippe FLON

Mobilier Maison BERTRAND — Tapis CHAVAN — Lustrerie BERDIEL — Piano AURAND-WIRTH
Luminaire de la Maison VERNAZ et Cie, 38, rue Centrale

RUE D'ARCHERS

RUE D'ARCHERS

16,
rue
des
Archers
LYON

16,
rue
des
Archers
LYON



Crème Simon
UNIQUE pour la Beauté du Visage
et les soins de la Peau.

Exigez la véritable CRÈME SIMON et refuser les innombrables imitations

FABRIQUE DE LUNETTERIE

INSTRUMENTS D'OPTIQUE ET D'ACOUSTIQUE
VERRES SPÉCIAUX GARANTIS POUR CHAQUE VUE

F. BENOIT
SPÉCIALISTE

LYON — 26, Rue Paul-Chenavard, au 1^{er} — LYON
EXAMEN GRATUIT DE LA VUE

Palais de la Nouvelle Mode

37, Rue de l'Hôtel-de-Ville

Maison VINCENT

FOURNITURES POUR MODES
FOURRURES

Prix avantageux



PARFUMERIE FINE

"PALACE"

55, Rue de la Bourse

Les Meilleurs Produits
de bonne qualité
AUX MEILLEURS PRIX

EXTRAITS - CRÈMES - DENTIFRICES
Eau de Cologne extra supérieure

ORGANISATION MODERNE
DE BUREAUX

TRAVAUX DE COPIE

E. CHATAIN

8. et 24, Passage de l'Hôtel-Dieu

LYON

Téléphone : 47 - 37

AMEUBLEMENTS ANCIENS

Curiosités, Objets d'Art

A. ROCHE

13, Rue Dubois, 13

Ivoires — Tableaux — Faïences

Emaux — Bronzes — Armes

Tapisseries — Stoffes — Sièges

Vente — Achat — Échanges



CRÈME HONG-MA-NAO

BEAUTÉ DE LA CHEVELURE
= DES CILS ET SOURCILS =

DÉPOT : 19, Avenue Félix Faure, LYON

Toutes Maisons de Parfumerie, Coiffeurs, etc.

MODES — FOURNITURES POUR MODES
LOMBARD-SIBILLE

LYON -- 80, Rue de l'Hôtel-de-Ville, 80 -- LYON

LA MODE AU JOUR LE JOUR.

TOUT CE QUI PARAÎT, TOUT CE QUI SE FAIT ET SE FERA
TOUJOURS DE BON GOUT

VOIR LE DIMANCHE NOS EXPOSITIONS

LE PETIT DUC

Par ordre royal et par convenance politique, le jeune duc de Parthenay a le grand honneur de conduire à l'autel la noble et puissante demoiselle Blanche de Cambry. Alors que la cérémonie nuptiale se déroule dans la chapelle du château de Versailles, Montlandry, l'instructeur militaire du duc, et Frimousse, son précepteur, se demandent avec anxiété ce qu'ils deviendront une fois que leur élève sera marié et ce n'est pas sans une crainte qu'ils présentent leurs hommages aux jeunes époux.

Si le duc ne cache pas à Frimousse sa joie de ne plus être sous sa férule, par contre il manifeste à Montlandry sa reconnaissance et sa vive sympathie, ce qui vexa profondément le précepteur, qui s'empresse aussitôt de quitter la place ! Aussitôt seuls les jeunes époux échangèrent les serments les plus doux, mais cette charmante intimité est troublée par une demoiselle d'honneur qui vient chercher la duchesse sous le prétexte de la conduire à ses appartements. Le duc, que son impatience amoureuse avait dirigé sur les traces de sa femme, revient bientôt tout à fait consterné et l'âme toute meurtrie par la nouvelle qui lui a été notifiée qu'en raison de son jeune âge, la duchesse avait été conduite au pensionnat des demoiselles nobles, à Lunéville, d'où elle ne sortirait, pour lui être rendue, qu'après un séjour de deux ans.

Frimousse veut profiter de cette déconvenue pour reprendre son autorité sur son élève, mais Montlandry lui annonce qu'il lui faut partir sur-le-champ pour Lunéville, où un ordre du roi l'a fait nommer professeur au pensionnat des demoiselles nobles. Malgré l'aversion que lui cause cette nomination, Frimousse est obligé de s'y conformer et dès qu'il est parti, Montlandry apprend au duc que, pour distraire sa pensée, Sa Majesté lui donne le régiment qui porte son nom et dont il est colonel. A cette nouvelle, une idée subite traverse l'esprit du duc et, sans vouloir rien écouter, il ordonne qu'on sonne le boute-selle et que le régiment soit prêt à partir immédiatement.

Pendant que Diane de Château-Lansac, directrice du pensionnat, donne la leçon de chant aux élèves, parmi lesquelles se trouve la duchesse de Parthenay, une sonnerie de trompette se fait entendre et la sous-maitresse informe la noble chanoinesse que le pensionnat est assiégé par les dragons de Parthenay.

Au même instant, Montlandry, accompagné de quatre trompettes, se présente et prévient Diane de Château-Lansac qu'elle ait à rendre la liberté à la duchesse de Parthenay, sans quoi le couvent sera pris d'assaut. Mais la directrice se refuse à céder à cette injonction et, la duchesse la suppliant de ne pas exposer pour elle ses com-

pagnes aux fureurs des soldats, elle la fait conduire au cachot et s'apprête à organiser la défense du couvent avec l'aide de Frimousse et du personnel masculin.

Grâce à un déguisement, le duc peut pénétrer seul dans le couvent sans éveiller, sous ses vêtements de paysanne, le moindre soupçon. Ayant perçu la voix de sa femme, il parvient à communiquer avec elle et lui fait espérer sa délivrance prochaine. Mais, surpris par Frimousse, le pauvre mari n'a que la ressource de faire la cour à son ancien précepteur pour pouvoir s'emparer du trousseau de clefs qui pend à sa ceinture. Dès qu'il a atteint son but, il délivre la duchesse et la charge de porter à ses dragons les clefs de la porte du couvent. Puis, se débarrassant de ses vêtements féminins, il tire son épée et se met en posture de résister courageusement à Frimousse et aux marmittons qui lui prêtent main-forte.

Attirée par le bruit, la Directrice somme le duc de remettre son épée au fourreau et, quand les dragons conduits par Montlandry envahissent la salle, elle leur annonce que la guerre vient d'éclater et que, l'ennemi menaçant la frontière, il y aurait pour eux beaucoup plus d'honneur à défendre la patrie qu'à forcer les grilles d'un pensionnat et à faire la guerre à des petites filles. Ce noble langage touche l'âme des soldats et le duc ordonne le départ immédiat du régiment en laissant la duchesse sous la garde de Diane de Château-Lansac.

En rejoignant le gros de l'armée, le duc s'est distingué et a pu éviter un désastre, en mettant en fuite un régiment ennemi qui menaçait les troupes. Complimenté par le général, il transmet à ses officiers les félicitations qui leur reviennent, mais les prévient en même temps que pour éviter le retour de certain relâchement constaté dans leur conduite, l'entrée du camp est formellement interdite aux femmes, sous peine de punition exemplaire.

Malgré cette défense, la duchesse, qui s'est enfuie du couvent, parvient à tromper la vigilance des sentinelles et à pénétrer dans la tente de son mari qui lui prouve par ses baisers toute la joie qu'il ressent à la revoir.

Cependant, la présence de la duchesse a été signalée au général et bientôt Montlandry vient demander au colonel de lui remettre son épée pour avoir désobéi à l'ordre donné. Le cœur plein de tristesse, le duc s'exécute, mais sa peine est de courte durée, car Montlandry lui ajoute aussitôt que la bataille ayant été gagnée grâce à son courage, le général lui rend sa femme et son épée et le charge d'aller à Versailles porter au roi la nouvelle de la victoire.

34**

FABRIQUE DE MEUBLES

Henry BONJOUR & Cie

Téléphone : 11-60 — Cours de la Liberté, 29, 42, 44 — Téléphone : 11-60

Médailles d'Or

Exposition Lyon 1894
Exposition Lyon 1914

LYON

ENGLISH

SPOKEN

SELECT TEA ROOM

LYON — 35, Rue Ferrandière, 35 — LYON

LYON

SON THE

SES LUNCHS

MANUCURE

PRODUITS DE BEAUTÉ

L'ART DE LA TEINTURE ET DU POSTICHE

Joseph Nemler

27, Rue Ferrandière, 27

- LYON -

Du 19 au 25 Février

BARBE BLEUE

AVEC LE CONCOURS DE

Alice RAVEAU

M. LAPELLETIERE

Maud AVRIL

Mary THÉRY

Du 26 Février au 4 Mars

LES BRIGANDS

AVEC LE CONCOURS DE

Jenny SYRIL

Angèle GRIL

Du 5 au 11 Mars

LES TRAVAUX D'HERCULE

AVEC LE CONCOURS DE

Henri FABERT

RAYNAL

Jenny SYRIL

Hélène G RD

Du 12 au 18 Mars

LES MOUSQUETAIRES AU COUVENT

AVEC LE CONCOURS DE

RAYNAL

MAURY

A la Mode Française

FOURNITURES POUR MODES
COLIFICHETS - PARFUMERIE
•• SPÉCIALITÉ DE DEUIL ••

M^{MES} ANDRÉ & PIPIER

1, Rue Centrale, 1

M^{ME} HUGUET-BLANCHARD

SES ROBES ✦ SES FOURRURES ✦ SES MANTEAUX

Maison de 1^{er} Ordre ✦ 73, Rue de la République

ACADÉMIE DE COUPE

PATRONS
PAPIER ET MOUSSELINE
SUR MESURE

DÉPOT
DE
MANNEQUINS

REPRODUCTION
DE
GRAVURES DE MODE

BLANC & GROS

18, Rue Paul-Chénavard

(PRÈS DE LA PLACE SAINT-NIZIER)

* LYON

Succursale à SAINT-ÉTIENNE, 9, Rue de la Comédie

FABRICATION FRANÇAISE

le Tube 0.30 le meilleur

le Tube 0.30 le plus économique

CHEVREAU

TRAVERS CHAUSSURES DURETÉ

GRAND CRÈME

CHEVREAU NOIR

NOIR

Se conservant indéfiniment

Essayez, c'est l'adopter

AVIS IMPORTANT: Noire Tube Chevreau noir ne sèche pas et s'emploie jusqu'à la fin



Seul fabricant : A. LECOMTE, 40, rue Sainte-Geneviève, LYON

BON-SECOURS

A BASE DE VIEIL ALCOOL

sa LIQUEUR
son ELIXIR
son ARQUEBUSE



DÉPÔT GÉNÉRAL
Ch. REVEL, 83, route de Vienne LYON

EN VENTE DANS LES BONNES MAISONS

ESSAYEZ

ESSAI GRATUIT

LA MACHINE A ÉCRIRE

La plus souple
La plus robuste
La plus élégante

ROYAL

STANDARD

Vous n'en voudrez
plus d'autre

L. MEUNIER, Concessionnaire

48, Cours de la Liberté, LYON — Téléphone : VAUDREY 4-05

FOURNITURES ET REPARATIONS DE TOUS SYSTÈMES



ÉCOLE DUSSON



FONDÉE EN 1911

POUR JEUNES FILLES : 25, Place de la Comédie

ANNEXE HOMMES : 2, Rue Bât-d'Argent, 2

STÉNOGRAPHIE ❖ DACTYLOGRAPHIE ❖ COMPTABILITÉ

CORRESPONDANCE COMMERCIALE

LANGUES ÉTRANGÈRES

GRAND CAFÉ RESTAURANT DE LYON

49-51, Rue de l'Hôtel-de-Ville, 49-51

RÉORGANISATION COMPLÈTE

Service à la Carte très soigné



PARFUMERIE R. PRUDHOMME

11, Rue Grenette, 11

LYON

DERNIÈRE CRÉATION SENSATIONNELLE

Essence. « Joyau d'Amour »
Poudre. « Joyau d'Amour »
Crème. « Joyau d'Amour »
Eau de Toilette « Joyau d'Amour »
Lotion. « Joyau d'Amour »

LA MOUCHE EST UN FLÉAU

LE STYX attire les mouches,
et les détruit

Dépôt Général pour Lyon : pour nous préserver

PHARMACIE DU NOUVEAU LYON

78, Cours de la Liberté, 78