



T.S.F
ELECTRICITE
DISQUES

RHONE-LUMIERE

19-21
COURS
LAFAYETTE
LYON

J. Beck
PROPRE

Distributeur
Officiel:

PHILIPS
DUCRETET-THOMSON
MARCONI. POINT-BLEU



Fruidam

LE JUS DE FRUITS
DE QUALITE

DEPOT :

TAPONIER

40, RUE SAINT-MAURICE — LYON

P. 13-64

*THEATRE
DES CELESTINS*

Directeur : CHARLES GANTILLON

SAISON 1949-1950

LES 23 ET 24 NOVEMBRE

la COMÉDIE de SAINT-ETIENNE

Directeur : Jean DASTÉ

présente

LA CAGNOTTE

Comédie-Vaudeville

de MM. E. LABICHE et A. DELACOUR

Régisseur général : Joseph DEMEURE

Chef machiniste : Gilbert ORSONI

Chef électricien : Jean BOYER

LACOSTE

M. GODARD, Succ^r

« le chapelier de l'homme moderne »

8, rue Président-Carnot, LYON

8, place de l'Hôtel-de-Ville, SAINT-ETIENNE

CHAPELIER POUR DAMES

**L.
CAMBRILLAT**

OCULARISTE
OPTICIEN

7, PL. DES CÉLESTINS
A L'ENTRESOL
TÉL. F. 74-32

Yeux artificiels
d'après nature
seul Fabricant à Lyon

haute couture

France Menolet

1, RUE DU PLAT - LYON

RADIO-ELVE

LESNE-VIGNON

2, QUAI JULES-COURMONT - LYON

*Agent des premières marques
Françaises et Américaines*

DE POSTES T. S. F.
FRIGORIFIQUES
CUISINIÈRES
MACHINES A LAVER

1850 CENT ANS DE SUCCÈS 1950

AMEUBLEMENT
DÉCORATION

HENRI BONJOUR

S. A. R. L. AU CAPITAL DE 3.000.000

DÉCORATEURS
ENSEMBLIERS

LYON

42-44, COURS DE LA LIBERTÉ, 42-44
TÉLÉPHONE : MONCEY II-60



Roux - Marquand

7 et 9, rue de Brest
(EX-RUE CENTRALE)

LE RENDEZ-VOUS
DE L'ELEGANCE MASCULINE

La Chemiserie des Archers

SHIRTMAKER

J. Leclerc

14, RUE DES ARCHERS TÉL. GAILLETON 40-40

CALIXTE

58
COURS MORAND



TÉL.
LALANDE 34-91

le chausseur de Lyon

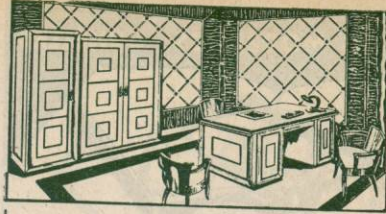
SOCIÉTÉ À RESPONSABILITÉ LIMITÉE AU CAPITAL DE 750 000 FRANCS

A. Bourgeois-Tollet

CERAMISTE - VERRIER
91, RUE DE L'HÔTEL-DE-VILLE
FRANKLIN 78.12

TOUT LE DÉCOR
DE LA TABLE
Ses porcelaines
Ses cristaux
Ses faïences

POUR LE HOME
Ses objets d'art
Ses fantaisies



VENTE DIRECTE

KIRCHMAYER
ENSEMBLIER-DECORATEUR

29, RUE FRANÇOIS-GARCIN
Tél. Moncey 48-06 LYON

(ANGLE 84, R.
PART - DIEU).

“La Comédie de Saint-Etienne”

JEAN DASTE
Directeur

RENÉ LESAGE
Metteur en scène

RENÉ LAFFORGUE
Musicien

LUCIEN FORTIER
Administrateur

LUCIEN BRAHEM
Directeur de la scène

RAYMOND DEDIEU
Régisseur



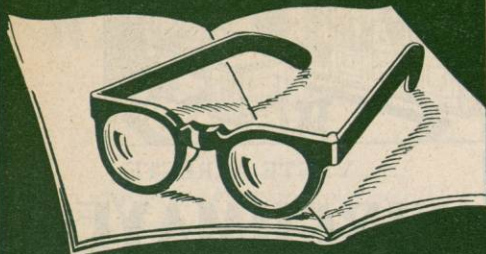
LA QUALITE AU SERVICE
DE LA MODE

Au Tout Lyon

LA TRADITION
DU **CORSET**

25, RUE PAUL - CHENAVARD

LUNETTES MODERNES - JUMELLES



CERF-OPTIQUE

8, PLACE BELLECOUR

4, PASSAGE DE L'HOTEL-DIEU
LYON

MANNEQUINS

STOCKMAN

DÉPÔT DE FABRIQUE
POUR LE SUD-EST

La Couturière

1, RUE CONSTANTINE - LYON
Tél. Burdeau 63-64

BOUTONS BRODERIES
et tous Accessoires pour Couture.

Grégoire

TAILLEUR

9, PLACE DES JACOBINS

Les Magasins

MAZET ET
GRATALOUP

SOIERIES
LAINAGES

LYON

70, rue de l'Hôtel-de-Ville • Tél. : F. 43.56

TOUTES **FOURRURES**
SUR MESURES
ET CONFECTION

•
TRANSFORMATIONS
REPARATIONS
CONSERVATION

M. Legros

ARTISAN-FOURREUR
9, RUE DE MARSEILLE
LYON. - TEL. P. 39-69

Rayon spécial fourrures pour enfants

ARTICLES POUR
CADEAUX

SPECIALITE DE
BRIQUETS
MARQUES EN EXCLUSIVITÉ

La
Régence

(PASSAGE DE L'ARGUE)
40, PL. DE LA RÉPUBLIQUE
L Y O N

C^{IE} NORDIQUE DE FOURRURES

UNE MAISON
DE CONFIANCE

5, RUE DES ARCHERS - LYON

J. MENNETON

L'Atelier

27-29, RUE FERRANDIÈRE
LYON

AMEUBLEMENTS

LE THEATRE DE LABICHE

Il est (Labiche) l'héritier de notre plus ancien genre comique : la farce. La farce dont on a dit qu'elle devait être gaie et vraie. Vraie d'une vérité déformée et partielle, rien qu'un côté de la vérité, grossi, tourné en caricature. Sans trop donner dans les catégories, il ne faut jamais perdre de vue que les anciennes distinctions entre les genres n'étaient pas vaines, et qu'elles étaient au contraire fort fines et fort sages. Le vaudeville est une pièce mécanique où, seules, les situations ont mission de faire rire. Un maître qui s'y connaissait, Feydeau, disait que le vaudeville est un genre mathématique. La farce est une comédie courte, grosse, grasse. Mais une comédie. Mêlée d'acrobaties et parfois stéréotypée chez les Italiens, elle était, chez les prédécesseurs de Molière, le comique populaire par excellence. Labiche vivant sous le règne de la bourgeoisie, appliquera les procédés de la farce aux mœurs et aux types de la bourgeoisie.

C'est la gaieté populaire, la gaieté des êtres bien portants et simples. C'est la gaieté de nos grands-pères. Quel Français n'a pas eu un aïeul qui lui a parlé avec une émotion attendrie des farces de Labiche qu'il avait vu jouer au temps de sa jeunesse par la troupe des spécia-

(suite page 8.)

TOUT L'AMEUBLEMENT

MENARD

53, COURS DE LA LIBERTE • LYON
TEL. MONCEY 26-69

a réuni pour vous
tout ce qui concerne, l'installation
et l'embellissement de votre intérieur

TISSUS - TENTURES - VOILAGES
SIEGE - TAPIS - LITERIE

Toutes fournitures pour ameublement

Christiane Godde



COUTURIER
ET CHASSEUR
DES JEUNES



SES CRÉATIONS TRICOTÉES MAIN
« MAD et BAB »

SES CADEAUX DE NAISSANCE
et toutes ses trouvailles

8, AVENUE MARÉCHAL-DE-SAXE, LYON
Lalande 00.97

CRISTAUX PORCELAINES LUMINAIRES
Copie de l'Ancien — Style Moderne
TOUS LES CADEAUX

Florence



SPECIALISTE en CRISTAUX

35, RUE VICTOR-HUGO - LYON
F. 62-27

CHEMISERIE DE L'OPÉRA

27, PL. DE LA COMÉDIE - LYON
UNETERIE DE LUXE "Marcor"

LES BAS.
LES CHAUSSETTES LES
PLUS SOLIDES DU MAR-
CHÉ MONDIAL
PUR FIL, PURE LAINE
NYLON.

CARON
Le Créateur Mondial des chaussettes Nylon

VENTE AU DETAIL
TOUTES POINTURES
SUR MESURE
39, RUE PAUL-CHENAVARD
2, PLACE JULES-FERRY, 2



CRÉÉ PAR

A.
M
A
I
N

5, place Edgar-Quinet • LYON

BIJOUX

MONTRES
OMEGA
ROLEX
ZENITH
UNIVERSAL

H. CHAMBAT

FABRICANT-JOAILLIER

67, Av. MARECHAL-FOCH
LYON

Angle cours Roosevelt

EXPERT
PRES MM. LES
COMMISSAIRES
PRISEURS
DE LYON

BRILLANTS

ET

BIJOUX D'OCCASION

D I S T R I B U T I O N

par ordre de scène

Blanche, fille de Champourcy ..	JEANNE GIRARD	Sylvain, fils de Colladan	GASTON JOLY
Léonida, sœur de Champourcy	FRANÇOISE BERTIN	Deuxième garçon de café	MAURICE GARREL
Félix Renaudier, jeune notaire	PIERRE BONZANS	Un gardien	JEAN ROUGERIE
Baucantin, percepteur	MAURICE GARREL	Béchut	FRANÇOIS PERROT
Champourcy, rentier	JEAN DASTE	Cocarel	JEAN ROUGERIE
Colladan, riche fermier	RENÉ LAFFORGUE	Joseph, domestique de Cocarel	MAURICE GARREL
Cordenbois, pharmacien	RENÉ LESAGE	Tricoche, épicier	RAYMOND DEDIEU
Benjamin, garçon de café	RAYMOND DEDIEU	Madame Chalamel, fruitière ..	CLAUDE THIBAUT
La pianiste	DENISE LAFFORGUE		

Mise en scène René LESAGE
Costumes et Décors HÉLÈNE DASTÉ
Décorateur BRAHEM

Musique et Compléments de René LAFFORGUE
Costumes et Décors des Ateliers de la Comédie
sous la direction de BRAHEM et de Raymond DEDIEU

LES LAINES

anny blatt

réputées dans le monde entier

LES LAINES

anny blatt

5, RUE PRÉSIDENT-CARNOT

LES LAINES

anny blatt



L. EMARD

OPTICIEN-LUNETIER

65, RUE DE LA RÉPUBLIQUE

LYON

BODEU

TISSUS 48, RUE DE LA CHARITE - LYON

TÉL. F 77-32

Aline Mugnier

28, rue Victor-Hugo • LYON • Tél. : F. 43-64

gaines, soutien-gorge
lingerie fine
haute mesure

haute
couture

LA PETITE JEANNETTE

35 RUE DE BREST



Lustreuse

“ NÉNETTE ”

permet AUX AUTOMOBILISTES de nettoyer leurs voitures à sec, sans peine, sans se salir les mains et sans déplacement de poussière.

Demandez-la à votre garagiste ou dans tous magasins d'accessoires autos.

Joannès Nandron

CHEF DE CUISINE
Meilleur Ouvrier de France Paris 1949

26, QUAI JEAN-MOULIN

(Ex-Quai de Retz)

L Y O N

SES SPECIALITES
SA CAVE

TÉLÉPHONE
GAIL. 03-28

Le THEATRE de LABICHE (suite)

listes du Palais Royal : Hyacinthe, Grassot, Brasseur, Latouche ? Rien que ce trait suffirait à faire aimer Labiche, non par raison sentimentale, mais parce que ce témoignage tranche une question fertile en périodiques sottises : le rire a toujours un côté d'amertume. La gaieté de Rabelais est féroce, la gaieté de Molière est triste. De même, la gaieté de Labiche : il ne fait voir que des ridicules incurables. Son Perrichon, qui hait ceux qui l'obligent, peinture affreuse, non plaisante. Tous ces ridicules étalés, tous ces vices, quelle image d'une humanité effroyable !

C'est à ces confusions exécrables que répondent le rire de Labiche et de nos grands-pères. Ils riaient sans en chercher si long, non pas parce qu'ils étaient plus sots que nous, croyez-le, mais parce qu'ils étaient tranquilles, bien équilibrés, bien portants. M. Strowski, qui vient d'étudier Labiche, s'écrie : le charmant homme ! Eh oui, et nos grands-pères aussi. Des modèles de fine sagesse civilisée.

C'est encore M. Strowski qui dit avec justesse :

— Sans compter que ce n'est pas un mince mérite que de « divertir les honnêtes gens ». Il faut reconnaître à l'auteur de ces farces le

(Suite page 10.)

CHARVET

Horloger de la Ville

1 8 5 2

48, Rue de l'Hôtel-de-Ville

Fr. 49-61

A DRILLON

G GARAVEL

Tailleurs

23. RUE THOMASSIN - F. 37-13

SERVICE RAPIDE

PARIS • MARSEILLE • CANNES • NICE • AFRIQUE DU NORD

LAMBERT & VALETTE

S. A.

21, RUE LOUIS-BLANC — L. 42-27 ET L. 79-78 — LYON — 17, RUE CHILDEBERT — F. 45-75

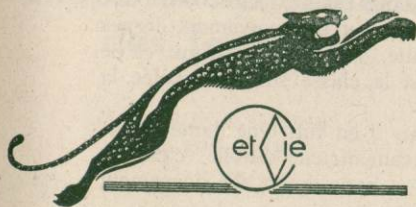
GROUPAGES

UN BON
CHOCOLAT

Marquisat

CALDERA

23, RUE GASPARIN • LYON



*Le fourreur
de la femme élégante*

SES MODÈLES, SA QUALITÉ, SES PRIX

SIEGES

LITERIE • MEUBLES D'ART

SPÉCIALITÉ DE FAUTEUILS CUIR

Bellecour
Ameublement

S. A. R. L. Capital 100.000 frs.

RÉPARATIONS
ET RÉFECTIONS
DE SOMMIERS, MATELAS, SIÈGES

20, rue du Plat, Lyon



O'NEIL

19, Place Bellecour

VETEMENT ANGLO-AMÉRICAIN
ADAPTE AU GOUT FRANÇAIS
SHIRTMAKER
SPORT

DIRECTION **G. BIZET**

TÉL. FRANKLIN 46-91

MACHINES A ECRIRE

MACHINES A CALCULER

MEUBLES DE BUREAUX

BUREAUX-CLASSEURS METALLIQUES "BECKER"

DUPPLICATEURS

• GIRDAN 57

Etablissements A. Salingue

119, RUE CRÉQUI, LYON - TÉL. L. 17-42

SA COUPE
SA LIGNE
• DU CHIC •
DE L'ÉLÉGANCE

H. Sabas

TAILLEUR
HOMMES & DAMES
Diplôme de Coupe Paris 1932
79, COURS LAFAYETTE, 79
LYON ———— Tél. Lalonde 22-75



Brousseau Modèle

39, COURS GAMBETTA - LYON
TÉL. : M. 30-44

Lingerie fine
Linge de Maison
Rideaux - Layette
TRADITION DE GOUT ET DE QUALITÉ
DE SON ATELIER

Le THEATRE de LABICHE (suite)

mérite, autrement grand et rare, d'avoir créé des personnages vivants : tous les petits travers de l'humaine nature, tels que pouvaient les contracter les braves gens mis à la scène par Labiche, prennent vie devant nous ; et au lieu de fantoches sans réalité, cette bouffonne comédie nous peint avec une vérité, un relief et un mouvement dignes de Molière, les gens de condition moyenne, d'humeur pacifique et de vie régulière qui formaient, en ce temps, la classe sociale appelée la bourgeoisie.

Il fut de l'Académie, tard, en 1880, mais il en fut. Une dame l'invita à dîner pour la première fois. « Académicien, dit-elle, c'est un titre. A vrai dire, il ne rapporte guère. — Sans doute, dit doucement Labiche, mais on est nourri ».

Avec lui, note Petit de Julleville, c'était la farce qui était admise à l'Académie. Un siècle et demi plus tôt, Dancourt avait été moins heureux. Le plus ancien de nos genres dramatiques, la farce, a été reconnu et légitimé le dernier.

LUCIEN DUBECH

« Histoire générale illustrée du Théâtre »
Librairie de France

AMEUBLEMENT

a. curtel

DECORATEUR

208 rue Garibaldi, LYON - M. 57-50

BONNETERIE
TROYENNE
CHEMISERIE

- du choix
- de la qualité
- des prix

6, Rue Lafont - LYON - Tél. B. 34.89

HORLOGERIE
JOAILLERIE
ORFÈVRE
OBJETS D'ART

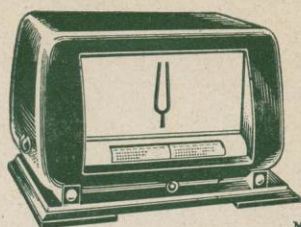
Lyon Bijoux

GUILLOT-PIZZERA

19, RUE
DE L'HOTEL-DE-VILLE
LYON - TÉL. B. 29-11

DUCRETET - THOMSON

L. GARNIER, Agent officiel
35, rue de la Buire - LYON



M. 53-40

*Seul, un bon technicien
justifiant sa réputation
vous donnera satisfaction*

Chapellerie-Chemiserie des Terreaux

19, RUE D'ALGÈRIE
24, RUE TERME
LYON

TÉL. BURDEAU 26-85

Toutes les marques de qualité

Novedad

CHAUSSURES DE LUXE

69, RUE DE L'HOTEL-DE-VILLE - LYON
TÉL. FRANKLIN 45-77

TOUT L'HABILLEMENT

"ZETT" COUTURE

1, RUE ÉM.-ZOLA - LYON (Jacobins)

VOUS COUPE, VOUS ESSAYE
LA ROBE DE VOTRE CHOIX
POUR 900 FR\$
VOTRE TAILLEUR, VOTRE MANTEAU
AVEC 2 ESSAYAGES
POUR 1.500 FR\$

Tissu fourni par les Clientes

- TEXTILES -

Aux Parapluies chics

11, RUE VAUBECOUR - LYON

*Voyez notre rayon
maroquinerie
c r a v a t e
et parapluie
Recouvrements
et réparations en
24 heures*

REDUCTION **5 %**

SUR PRESENTATION
DE CE PROGRAMME

TAPIS D'ORIENT

Restaurations et Expertises de Tapis
et Tapisseries de toutes provenances

G A R D E • NETTOYAGE

ACHAT - VENTE - ECHANGE

P. Beylerian

7, RUE CONSTANTINE, LYON - T. B. 41-39

E^{TS} HECEY

32-34, PASSAGE DE L'HÔTEL-DIEU - LYON

P. 47-37

**tout le
bureau à
votre service**

Dépôt régional

*Style
Reynolds*

A PARTIR DU 25 NOVEMBRE

UN INSPECTEUR VOUS DEMANDE

DE PRIESTLEY

avec

CONSTANT REMY

SAXE PORCELAINES

MAISON SPECIALISEE POUR
LES ARTICLES CADEAUX

10, Avenue de Saxe
LYON

Louis Dumas

MAITRE-FOURREUR

93, RUE DE L'HOTEL-DE-VILLE
LYON

TÉLÉPHONE: GAILLETON 18-55