

ENTREPRISE GÉNÉRALE DE TRAVAUX DE  
**MAÇONNERIE & CIMENT ARMÉ**

**F. BATIMIE**  
ENTREPRENEUR

LYON

64, Boulevard des Brotteaux  
TÉLÉPHONE LALANDE. 37-05

*Sportifs !*

Seul un spécialiste peut vous donner  
satisfaction...

**VOYEZ**

**MARTIN SPORTS**  
TOUS ARTICLES POUR TOUS LES SPORTS

43, Cours de la Liberté 43, — LYON



Antiquités

MEUBLES - TABLEAUX - FAIENCES  
OBJETS D'ART

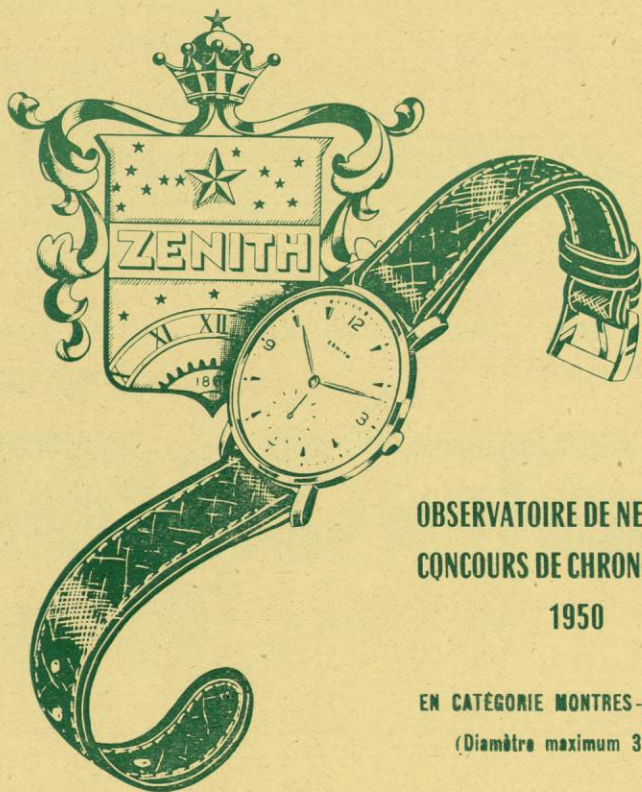
Galerie des Célestins

Tél. F. 06-74

3, Place des Célestins, Lyon

# ZENITH

PRÉCISION



OBSERVATOIRE DE NEUCHÂTEL  
CONCOURS DE CHRONOMÈTRES  
1950

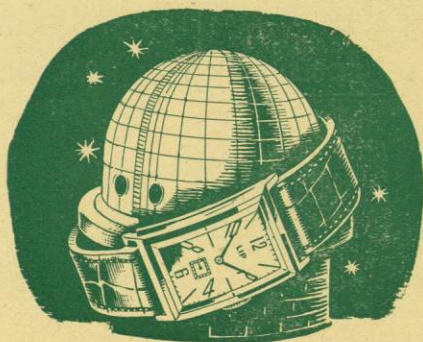
EN CATÉGORIE MONTRES-BRACELETS  
(Diamètre maximum 30 mm.)

# ZENITH

établit

# LE RECORD DE PRÉCISION

  
De nouveaux Records



**LIP**

L 93

AVEC SA MONTRE-BRACELET (MODÈLE T. 18)  
VIENT DE BATTRE DE NOUVEAUX RECORDS DE  
PRÉCISION A L'OBSERVATOIRE DE BESANÇON.

LIPHORLOGERS A BESANÇON DEPUIS 1867

Toutes Gemmes pour Bijouterie  
Taille et Calibrage sur Œuvre  
de Toutes Pierres



**Louis SÉCRÉTANT & C<sup>ie</sup>**  
LAPIDAIRE

15, RUE MERCIÈRE  
Téléphone Franklin 35-96

**Georges Gentet**



DIAMANTAIRE  
TAILLE ET RETAILLE

*20, Quai Pierre-Seize, 20*  
*Lyon*

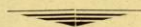
PIERRES FINES  
Achat et Vente de Belles  
PIERRES DE COULEURS

**CHEVASSUS-MORE**  
LAPIDAIRE



18, Rue Ferrandière  
Téléph. : Franklin 75-59

**TAILLERIE DE DIAMANTS**  
BRILLANTS ET FANTAISIE  
VENTE ET ACHAT



Georges VINCENT

17, Rue Gambetta  
**FONTAINES-sur-SAONE**

PERLES  
PIERRES  
DIAMANTS



**L. VILLOD**  
LAPIDAIRE

**7, Place des Célestins**  
Téléphone : Franklin 60-85

TAILLE ET RETAILLE  
VENTE ET ACHAT



taillerie de  
diamants

**Paul GAUTHIER**

*1, Rue Pierre-Lazousse*  
**VILLEURBANNE**  
TÉLÉPHONE : LALANDE 58-13

**HORLOGERIE EN GROS**

OR - MÉTAL

**NOTRAP**

IMPORTATEUR

**MONTRES EN  
TOUS GENRES  
ÉLÉGANCE PRÉCISION**

*LA MAISON DES 1.000 MODELES*

**REVEILS, PENDULES  
ET PENDULETTES « BAYARD »**

Carillons F.F.R. électriques Westminster et 4 Aïrs

— STOCK PERMANENT AU PRIX D'USINE —

VENTE EXCLUSIVE  
à MM. les Bijoutiers et Horlogers

**CAMBET**

CÉRAMISTE-VERRIER

**LYON**

11-13, Rue de la Charité

FRANKLIN 10-20



Céramiques, Cristaux  
Luminaires, Cadeaux

*sa Cuisine  
ses Vins...*

*Où ?...*

**chez Léon**

**Paul LACOMBE**

Chef de Cuisine

**1, RUE PLÉNEY - LYON**

*chez* **NOEL**

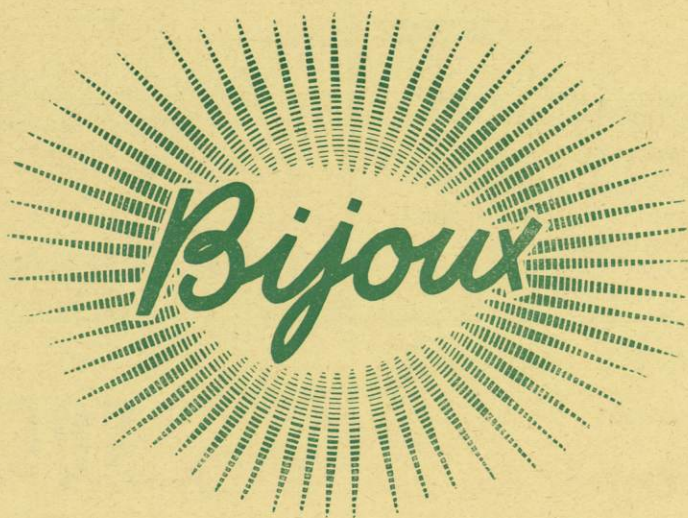
*pâtissier  
chocolatier*

**4, Rue du Plâtre - LYON**

(près des Terreaux)

TÉLÉPH. : BURDEAU 44-36

POUR ACHETER  
VENDRE  
TRANSFORMER VOS



**H. CHAMBAT**

FABRICANT - JOAILLIER

Expert près de MM. les Commissaires-Priseurs

67, avenue Maréchal-Foch, LYON (angle cours Morand)

# POURQUOI NOUS FÊTONS SAINT-ÉLOI

La corporation des bijoutiers, joailliers, orfèvres, horlogers et professions annexes est une des rares qui puisse se prévaloir d'une aussi longue fidélité à son Saint Patron.

Dès le moyen âge, tous ceux qui ont pour tâche d'ouvrer les métaux précieux et les pierres rares ont revendiqué le patronage de Saint Eloi. C'est à cette époque que fut institué par les maîtres et compagnons parisiens le Mai des Orfèvres. Au cours de grandes fêtes, les disciples de Saint Eloi offraient un objet précieux à Notre-Dame de Paris et cette tradition, perdue peu avant la Révolution, a été reprise depuis quelques années par nos collègues de la Capitale.

La Ville de Lyon, qui est un centre important pour le travail des métaux précieux, se devait de prendre pour son compte cette belle tradition et c'est pourquoi, depuis sept ans déjà, les bijoutiers, joailliers, horlogers et orfèvres lyonnais se retrouvent au début de Décembre pour honorer leur Saint Patron.

Un autre objet de nos fêtes est de permettre à tous ces disciples, qu'ils soient patrons ou ouvriers, artisans, apprentis ou employés, de se retrouver dans une atmosphère autre que celle qui les baigne au cours de douze longs mois de labeur, dans les ateliers ou dans les bureaux. Il est bon de prendre, de temps en temps un moment pour se réjouir en commun et une vie sociale qui ne laisse aucune place à la notion de fête trahit une infirmité.

Enfin, le cycle des fêtes purement profanes est orienté par le souci de venir en aide à tous ceux qui pourraient être en butte aux difficultés imposées par la dureté des temps ou les inévitables maux de l'existence.

Une année ne peut s'écouler sans que la maladie, les infirmités, la vieillesse ne vienne frapper l'un ou l'autre d'entre nous et le mette dans l'impossibilité au moins momentanée de travailler. Qui, dans ce cas lui assurera les ressources dont il aura le plus grand besoin ?

Si les prestations de la Sécurité Sociale fournissent une aide appréciable et une partie du salaire, il reste néanmoins une fraction importante parfois qui doit être trouvée, faute de quoi la situation risque d'être rapidement sans remède. C'est le rôle du Comité d'entr'Aide d'assurer dans la mesure de ses moyens l'aide qui permettra une convalescence efficace, une cure prolongée, un dépannage sérieux à celui ou celle d'entre-nous incapable de faire face à ces lourdes charges.

Mais l'aide pécuniaire n'est pas la seule qu'il nous soit possible de faire, ni la seule qui soit attendue. Le conseil, la visite, le renseignement sont également utiles et c'est l'ensemble de ces tâches qui est pris en charge par le Comité d'entr'Aide. Au cours de son existence il a déjà dénoué des situations qui, sans lui, auraient été tragiques. Les fêtes de Saint Eloi sont l'occasion de vous en faire part. Elles sont aussi pour le Comité d'entr'Aide l'échéance de toutes les générosités qui lui apportent son concours.

La chambre syndicale des Fabricants et Grossistes Joailliers, Bijoutiers, Horlogers de Lyon et de la Région, le Syndicat général des Maîtres artisans Joailliers-Orfèvres, Le Syndicat des Horlogers et tous les horlogers bijoutiers détaillants offrent cette année encore de superbes lots qui seront répartis entre les porteurs des billets de tombola et des programmes. Beaucoup d'entre-eux seront également gagnés par les preneurs d'enveloppes.

C'est bien en réalité à l'effort de toute une corporation solidaire que vous êtes invités à vous associer.

**A** DRILLON  
**G** GARAVEL

*Tailleur*

TISSUS DE HAUTE QUALITÉ  
COUPE IMPECCABLE

23. Rue THOMASSIN . LYON *près* SCALA

Fr. 37-13

**DIMANCHE 2 DÉCEMBRE 1951**

*à 10 heures en l'Église Saint-Nizier*

## **MESSE DE LA PROFESSION**

Sous la présidence de son Eminence le Cardinal GERLIER

Allocation par M<sup>r</sup> l'Abbé ALBAN-RAY des Facultés Catholiques

*“La Menuiserie”*

**MONTROBERT & FAVRICHON**

S. A. L. R. AU CAPITAL DE 850.000 FR\$

3, PASSAGE CAZENOVE, 3

PRÈS DE LA PLACE KLÉBER

**LYON**

TÉLÉPHONE : LALANDE 32-84

*Sourrures*

maison  
**KRAMEL**

FONDÉE EN 1907  
65, RUE DE L'HOTEL-DE-VILLE, 65  
TÉLÉPHONE : FRANKLIN 42-74 - REG. COM. LYON A 8449  
**LYON**

CONSERVATIONS - RÉPARATIONS - TRANSFORMATIONS

LA MÉDAILLE



D'AMOUR

“ Souvenir à l'Aimée ”

*Car vois-tu, chaque jour, je t'aime davantage  
Aujourd'hui plus qu'hier et bien moins que demain*

gage très précieux de la *Tendresse*, de l'*Amitié*, de l'*Amour*,  
s'offre à l'occasion des Fêtes, Fiançailles et Mariages.

médaille en OR à partir de 2.600 francs

LYON - CRÉATION **A. AUGIS** FABRICANT - ÉDITEUR

Dimanche 2 Décembre, à 14 h. 30

Salle Sainte-Hélène

# MATINÉE CORPORATIVE

## SPECTACLE DE VARIÉTÉS

PRESENTE PAR JACQUES CORBIN

**ORCHESTRE** : ENSEMBLE MARTINE CELLIER.  
**AU PIANO** : Mme CHACORNAC et M. SERGE VOSKERTCHIAN



### PREMIERE PARTIE

**Ouverture** par l'orchestre.

**JEANNY** et ses chiens.

**LE TRIO POL HIZEUSE.** Danse acrobatique.

Le célèbre guitariste **ALIQUES.**

L'illusionniste **HARDY**, de l'Empire.

Danse par Mlle **MICHELLE POICHOT.**

Les acrobates aériens les **MINELLYS**  
du Cirque Médrano.

**LA FEE DES POUPEES**, ballet.

Par le Groupe Artistique de la Corporation.

### ENTR'ACTE

**BAR ET BUFFET** seront tenus par les Commissaires de SAINT-ÉLOI

**CHOREGRAPHIE** : WLADI KARNECKY.  
**COSTUMES** du STUDIO DANY ROLLY.



### DEUXIEME PARTIE

**REMISE SOLENNELLE DES C.A.P.**

« **LES MERYLS** », Cascadeurs comiques.

La cantatrice **ANNIE LAURENS** de l'Opéra de LYON.

**LES « COMPAGNONS DE LA JOIE ».**

Danses modernes par M. et Mme **BACONNET.**

Les célèbres perchistes **Les Trois KEOPS**  
du Cirque Amar

**CUISINIERS ET FEMMES DE CHAMBRE.**

FANTAISIE CHOREGRAPHIQUE  
sur des Musiques de SCHUBERT,  
TCHAIKOWSKY, Anton KARAS et Cliff FRIEND

**A PROPOS AVEC SAINT-ÉLOI**

Sketch-Revue arrangé par J. CORBIN.

La princesse de Molière .....	Mlle Mag. LAURIS	L'Horloger .....	LUREL
St Eloi .....	MM. VERNET.	Le Fabricant .....	BOUILHOL.
Le vieil ouvrier ..	CORBIN.	L'Artisan .....	DASSIN.
Le Détaillant .....	CHATELAIN.	Le Fondeur .....	MALLET.
L'Orfèvre .....	PICHARD.	L'Ouvrier .....	JACQUES.

VENDREDI 7 DÉCEMBRE, à 20 h. 15

# GRAND GALA DE MUSIC-HALL

Orchestre sous la direction du compositeur **VANNEREAU**

## PREMIERE PARTIE

Ouverture par l'Orchestre.

Les danseurs modernes " **STELLA et JAN** ".

" **MAX BERNARD** " dans ses imitations.

" **LA FÉE DES POUPÉES** "

Ballet par le Groupe Artistique de la Profession

Les sensationnels équilibristes " **LES DETLOFF** ".

Les cow-boys mexicains " **DOLORÈS et TEXHYLTON** ".

La célèbre cantatrice

**MADO ROBIN**



## ENTR'ACTE

Vente d'enveloppes gagnant de superbes lots

DONNÉS PAR LES DÉTAILLANTS

BAR ET BUFFET SERONT TENUS PAR LES COMMISSAIRES DE ST-ÉLOI

Le Spectacle est présenté et animé par **GUY BOUXIN**

THÉÂTRE DES CÉLESTINS

## DEUXIEME PARTIE

Ouverture par l'Orchestre.

Les danseurs modernes " **STELLA et JAN** ".

L'enfant terrible du Music-Hall

**CHRISTIAN MÈRY**

**CUISINIERS ET FEMMES DE CHAMBRE**

Fantaisie chorégraphique.

Les danseurs acrobatiques " **LES FLORENTINOS** ".

La grande vedette

**RUDY HIRIGOYEN**



Tirage des gros lots de la Tombola  
avec l'appareil « **Mallet** »

DIAMANTS  
ET PIERRES FINES



**GROSFILLEY**

Diamantaire

24, Quai Saint Antoine, 24  
Franklin 67-14

**Marcel SECRETANT**

*Lapidaire*



AJUSTAGE SUR ŒUVRES  
RÉPARATIONS  
LAPIDAGE  
DE MÉTAUX PRÉCIEUX



14, Rue de la Platière  
Burdeau 28-92

BIJOUTERIE - JOAILLERIE  
HORLOGERIE



**J. ROUSSEL**

41, RUE VICTOR-HUGO  
LYON

TÉLÉPHONE FRANKLIN 34-12



Horlogerie de Précision  
Réparations de Bijoux en tous Genres  
Achat et Vente de Brillants

*"Au Canon d'Or"*

BIJOUTERIE - HORLOGERIE  
ARTICLES CADEAUX



**P. DELOUVRIER**

1, Cours de la Liberté, 1  
LYON

Téléphone : Moncey 32-26

HORLOGERIE                      ORFÈVRERIE  
BIJOUTERIE



**OUDET**

**G. MARTIGNY**



Magasin : 36, rue Paul-Bert, 36  
(Près de l'Avenue de Saxe)

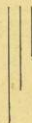
**LYON**

Téléphone : Moncey 59-56

DIAMANTS

**Louis VITTOZ**

Diamantaire



6, Place de la Croix-Rousse, 6  
LYON

Tél. Burdeau : 25-65

HORLOGERIE

BIJOUTERIE

**J. DODANE**

147, cours Lafayette

L Y O N

Téléphone : Moncey 47-89

SPECIALISTE DE L'HORLOGERIE COMPLIQUEE - INSTALLATIONS HORAIRES  
ELECTRIQUES POUR : BUREAUX, MAGASINS, ATELIERS - SPECIALITES :  
CHRONOGRAPHES, - MONTRES AUTOMATIQUES - MONTRES STOP

**SAMEDI 8 DÉCEMBRE 1951**

*de 21 h. à 5 h. du matin*

## Grand Bal au Palais d'Hiver

Orchestre : DON DIEGO et ses MUCHACHOS

avec la célèbre Vedette Espagnole du Chant NITA LOPEZ

Orchestre de Musique Douce au "LIDO"

★ ★ ★

Carte prise chez MM. les Bijoutiers : **250** frs

LOCATION DES TABLES : LYON-BIJOUX - 19, RUE DE L'HOTEL-DE-VILLE

MÉTAUX PRÉCIEUX  
SOUS TOUTES LEURS FORMES  
ACHAT ET VENTE

**COMPTOIR LYON-ALEMAND**  
et Marret, Bonnin, Lebel & Guieu réunis

32, RUE THOMASSIN, LYON

Téléph. : G. 58-21 - 58 22 - 58-23

C.C.P. Lyon 122-59 & 640-54 - R.C. Lyon B 10.610

# EXTRAIT DE QUELQUES LETTRES REÇUES PAR LE COMITÉ D'ENTR'AIDE



J'ai bien reçu votre lettre m'annonçant l'aimable geste de solidarité que vous avez décidé à mon égard. Je vous en remercie sincèrement et suis particulièrement touché..

Je ne sais comment m'exprimer pour vous témoigner ma reconnaissance...

\*\*

Je suis très touché de votre geste et vous prie de trouver ici tous mes remerciements...

Croyez que c'est un grand réconfort, dans les moments difficiles que la vie nous réserve, de ne pas se sentir seul.

\*\*

C'est avec émotion que je vous écris cette lettre. C'est bien sincèrement que je tiens à vous remercier de toute l'aide que vous avez bien voulu m'apporter ainsi qu'à ma famille.

J'apprécie, croyez-moi, la fraternité et la solidarité de votre Comité d'entr'Aide en ces heures malheureuses...

Il me faut patienter, des jours meilleurs reviendront où je pourrai à nouveau prendre place dans notre grande famille de la bijouterie.

\*\*

Je vous remercie de l'aide généreuse et rapide qui m'a été apportée par le Comité, aussi sommes-nous très reconnaissants du secours qu'il nous a si généreusement attribué.

\*\*

Je viens encore une fois vous remercier du mandat que vous m'avez fait parvenir ces jours. Il m'a bien fait plaisir car la vie devient de plus en plus dure pour les vieux sans travail. Encore une fois Merci...

*(Nous rappelons à cette occasion qu'un certain nombre de vieux travailleurs de la bijouterie, incapables de continuer leur activité, reçoivent une aide mensuelle du Comité d'entr'Aide).*

**"AU PALISSANDRE"**

AMEUBLEMENT

*Spécialité de Meubles de Cuisine  
Salles à Manger  
Chambres à Coucher*

**HENRI BEAUJOUR**

**23, Cours de la Liberté - LYON**

**Tout le Rustique et le Style**

TÉL. : MONCEY 22-83

En rustique : Installation  
de Chalets, Hôtels, Parcs

**Bracelets Métalliques pour Montres**

**J. CHATENOUD & Cie**

50, Rue Carnot — ANNECY Haute-Savoie)

*une Marque mondiale!*

**AUTOMOBILISTES...**

**Si** votre carrosserie est usagée,  
SI elle est accidentée,  
SI vous voulez la faire repeindre,  
SI vous voulez la faire regarnir,  
SI elle a besoin de housses,  
SI les serrures ne ferment pas,  
SI les glaces montent mal,  
SI une glace est cassée,  
SI vous voulez faire carrosser votre  
chassis en break ou fourgonnette,  
SI sur un châssis poids lourd vous  
désirez un camion ou un fourgon.

**MARCEIL  
BRIEILLIET**

**CARROSSIER**

**12, RUE BARTHÉLEMY-ANEAU**

(En face du N° 287 de la rue Garibaldi)

**LYON - Tél. : Parmentier 34-31**

dispose pour cela d'un personnel  
important et expérimenté et d'un  
stock de pièces de toutes sortes

## COUPELLERIE



### J. & G. LÉPINE

14, Place des Terreaux

INSTRUMENTS  
DE CHIRURGIE

## LUNETTERIE-OPTIQUE

Execution rapide des Ordonnances  
de Messieurs les Médecins



### A. EGLIZEAU

OPTICIEN

Ancienne Maison SÈVE-PIOT

63, Rue de l'Hôtel-de-Ville  
Tél. Gailleton 29-36

## CAFÉ - COMPTOIR

CASSE-CROUTE  
A TOUTE HEURE



### Raymond

10, RUE PLÉNEY - LYON  
Tél. : BURDEAU 33-92

## BRASSERIE DE L'UNIVERS RESTAURANT

9, Place des Jacobins  
LYON



SPÉCIALITÉS LYONNAISES  
Repas Chauds jusqu'à 2 h. du matin  
Consommations de choix

HORLOGERIE  
ORFÈVREURIE  
OBJETS D'ART

*Bijouterie  
Childebert*

17, Rue Childebert - LYON  
Gailleton 16-72

*Pièces Fines  
Pièces Synthétiques  
Pièces Imitation*

MAISON  
**ARBEZ - CARME**

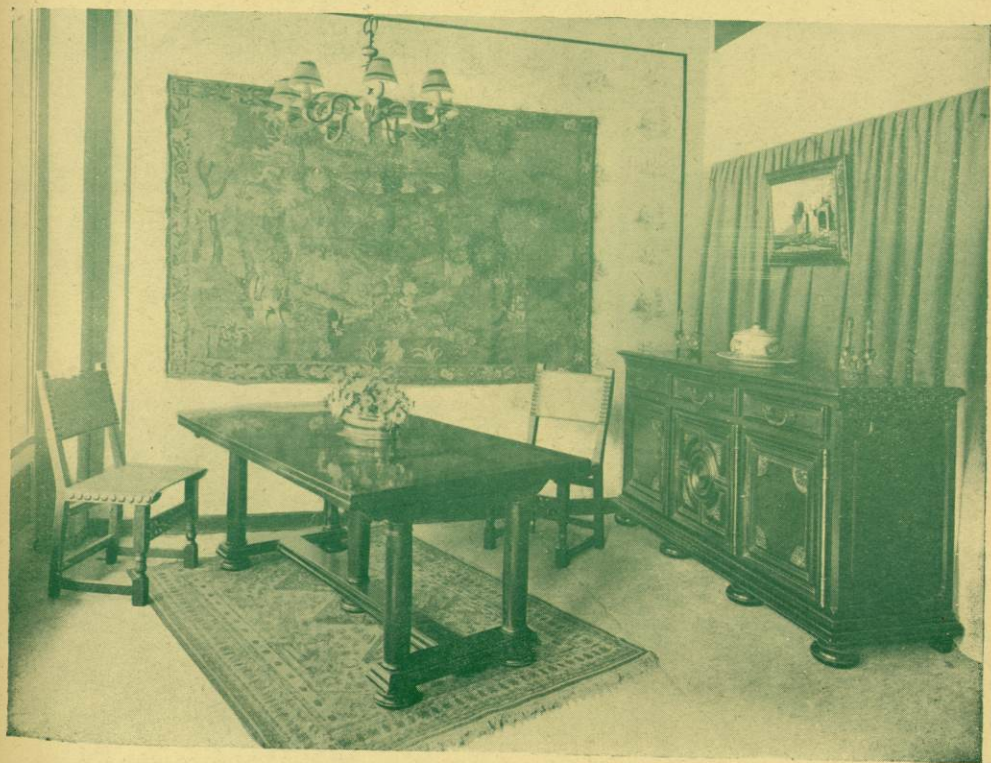


12, Rue de la Tourette  
LYON - Burd. 63-93

# Pierrefeu

FABRICANT DEPUIS 1880

## AMEUBLEMENT - DÉCORATION



USINE : 31, Rue S<sup>te</sup>-Anne-de-Baraban  
MAGASIN : 3, Cours de la Liberté

*Lyon*

## chez Gabriel

25. RUE TUPIN

== SES VINS ==  
SES CASSE-CROUTE  
COMME AVANT-GUERRE

Les disciples de Saint Éloi  
aiment le bon vin. Voilà pourquoi  
ils se donnent rendez-vous...

## chez Rinchet

**8, Rue de la Poulallerie**  
**LYON** == Franklin 07-62

## GALERIE MALAVAL

1, Rue de l'Hôtel-de-Ville  
L Y O N

## BIJOUTIERS

Réservez vos achats à la

## DROGUERIE PARISIENNE

**A. CHULLIAT**  
14, Rue de la Platière, 14



Ses produits chimiques et d'entretien  
Couleurs, Vernis, Photographie  
Papiers Peints, Toiles Cirées

## SPÉCIALITÉ DE CHOCOLATS FINS

Ancienne Maison DUPORT

### **R. Crouzoulon**

CHOCOLATIER

*9, Cours Lafayette, 9*  
LYON

Téléph. : L. 06-46

## L'ÉLECTRICITÉ dans toutes ses applications

### **J. PUVILLAND**

INGÉNIEUR E. C. L.

20. BOULEVARD DES BELGES  
LYON

ALLO : LALANDE 10-43  
LALANDE 46-39

MÉTAUX PRÉCIEUX

**J. R. CHARBONNIER**

5, Montée du Change

Téléphone : Gajilton 00-04

FONTES - AFFINAGES - ESSAIS

**MÉTAUX PRÉCIEUX**

ACHAT - VENTE - ÉCHANGE

**DURAND-GIRARD**

**22, Rue Juiverie, 22**

Téléphone : Burdeau 54-18

SOCIÉTÉ FRANÇAISE DE  
SPÉCIALITÉS INDUSTRIELLES

**ESTAMPEUR**  
**— EN OR —**

13, Quai St-Antoine - LYON

TEL. FRANKLIN 36-65

**MÉTAUX PRÉCIEUX**

ACHAT et VENTE

**CAPLAIN**  
**S'-ANDRÉ**

Tél. : Gajilton 55-31

33, Rue de l'Hôtel-de-Ville

**a. barrier**

**meubles**  
**décoration**

13, rue Docteur-Ollier

VILLEURBANNE

LABORATOIRES D'ANALYSES  
FONTES ET ESSAIS  
DE MÉTAUX PRÉCIEUX

**P. & J. POURQUÉRY**

42, Rue Mercière - Lyon

UNE MÉDAILLE REMARQUÉE...

TOUJOURS PAR **SANNE** EST ÉDITÉE



EN VENTE CHEZ LES MEILLEURS  
BIJOUTIERS

== HORLOGERIE == BIJOUTERIE ==  
== ORFÈVRE ==



19, RUE DE L'HÔTEL DE VILLE

**LYON BIJOUX**

*bijoux bon goût*

*R. Roland*

ATELIERS ATTENANT AU MAGASIN

TISSUS D'AMEUBLEMENTS

**P**APIERS  
EINTS  
AUL

4, RUE PAUL  
CHENAARD  
LYON

**BON**

Téléph. Burdeau 26-37

*Remise de 10 o o sur présentation  
de ce programme*

MANUFACTURE DE LUSTRIERIE

BRONZE - FER FORGÉ

T. S. F.

LAMPES ET ACCESSOIRES

**Etablissem<sup>ts</sup> DESVIGNES**

MAGASIN ET BUREAUX :

2, RUE PAUL-CHENAARD, 2

TÉL. BURDEAU 63-09



ATELIER : 19, RUE BANCEL

**CAFÉ DE L'ORANGERIE**

RESTAURANT

GRANDE SALLE DE SOCIÉTÉ



**JEAN BADIN**

85, Rue Boileau, LYON

(PRÈS LA PLACE KLÉBER)

Téléphone : Lalande 32-96



Consommations de premier choix

*aux arts modernes*

FOURNITURES POUR

DESSIN ET ARTS

**N. ROMIEU**



17, Rue Paul-Chenavard, LYON

Palais Saint-Pierre Tél. Burd. 33-36

CAFÉ-RESTAURANT

**JACQUEMIN**

**S**ES VINS  
ES SPECIALITÉS  
A BONNE TABLE

3, Rue Pléney, LYON

Téléph. : Burdeau 18-67

**AU POINT CENTRAL**



**CAFÉ CHAPAT**

20, RUE PAUL - CHENAARD

LYON

TÉL. B. 64-14

==== BON ACCUEIL ====  
CONSOMMATIONS DE 1<sup>ER</sup> CHOIX

*Une monte de qualité  
s'achète à la  
Maison spécialisée*

## M. METZGER

7, Cours Fr.-Roosevelt, 7

L Y O N

*Réparations Soignées*

## Restaurant Bar

Ses Casse - Croûte Lyonnais

## Paul DREYFUS

11, rue major-martin

(ex-rue de la Tunisie)

TÉL. : B. 35-83

LYON

## LES PAPETERIES DE LA SOIE

LYON

42, Rue de l'Hôtel-de-Ville, 42

Les Meilleures Qualités  
Les Dernières nouveautés  
Vendues le meilleur marché

## AUX 100.000 CRAVATES

54, RUE DE L'HOTEL-DE-VILLE

8, COURS GAMBETTA, 8

6, COURS LAFAYETTE, 6

L Y O N

## Le Lafayette

23, QUAI G<sup>L</sup>-SARRAIL  
ET I COURS LAFAYETTE



J. BOZONNET  
PROPRIÉTAIRE

SALLE DE SOCIÉTÉ

Téléphone : Lalande 20-16

## CORSETS - GAINES - SOUTIEN-GORGE

SUR MESURE ET CONFECTIONNÉS

GRAND CHOIX



M<sup>me</sup> Charpenet

9, Place Raspail, 9

Lyon

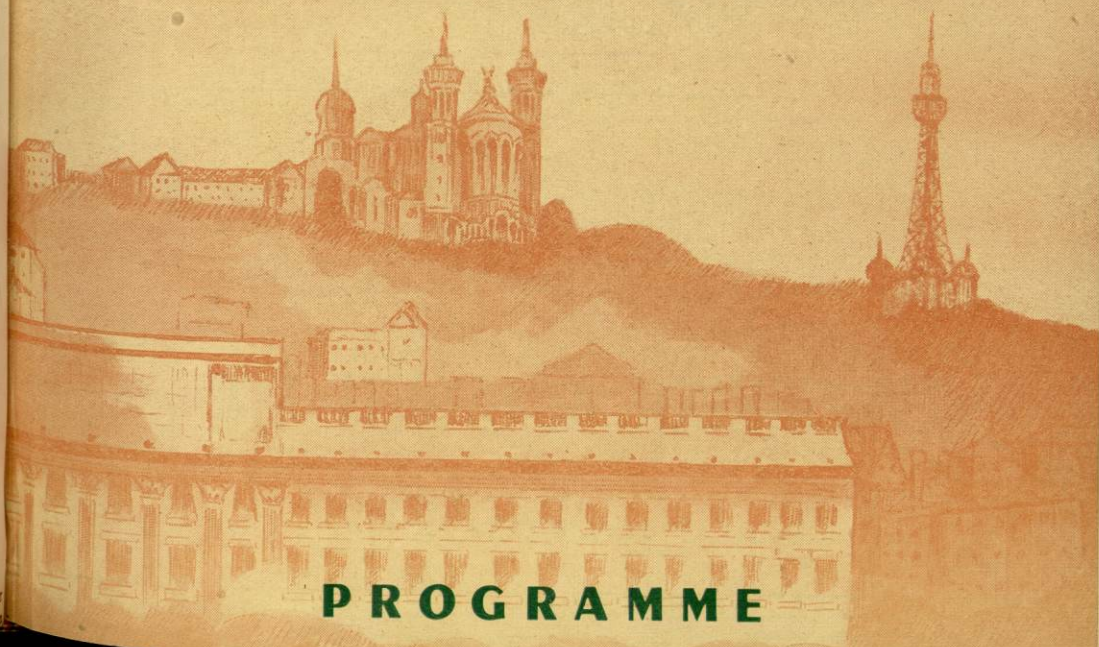


N<sup>o</sup> 0438

**FÎTES  
SAINT  
É LOI**

**DU DIMANCHE  
2 DÉCEMBRE**

**AU SAMEDI 8  
DÉCEMBRE 1951**



**PROGRAMME**

# LONGINES

DIX GRANDS PRIX

Chronomètres et Chronographes



*L'Heure*  
**FRANCO-SUISSE**

SEULE MAISON  
SPÉCIALISÉE EN  
HORLOGERIE  
AGENCE OFFICIELLE  
DE TOUTES LES  
GRANDES MARQUES

★

31, RUE  
FERRANDIÈRE  
LYON

(Angle Rue Gro'ée  
et Rue Pt Carnot)  
TÉLÉPH. FRANKLIN 89-12

IMPRESSIONS

ARTISTIQUES

COMMERCIALES

PUBLICITAIRES

TRAVAUX DE LUXE



## IMPRIMERIE A. FAYOLLE & C<sup>IE</sup>

1, RUE DE L'ANGILE, 1 - LYON - TÉLÉPH. : BURDEAU 36-43