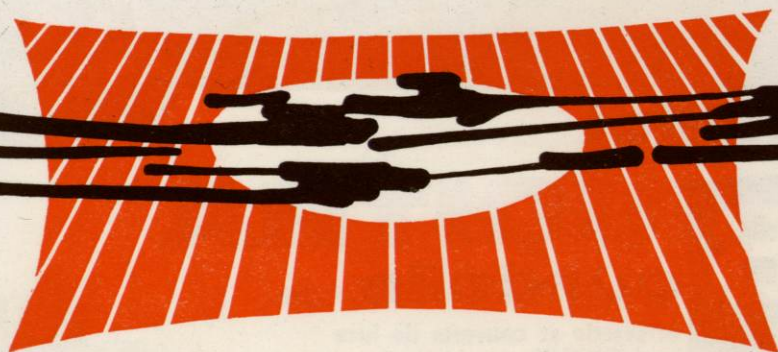


THÉATRE

DES

CÉLESTINS



Seul, un véritable TAILLEUR
vous habillera avec distinction.



CES MAITRES-TAILLEURS LYONNAIS

*vous assureront un vêtement de coupe impeccable
choisi dans les plus beaux tissus*

R. ANDRIEU

14, rue Thomassin

C. BADEL

5, rue Pierre-Corneille

BALYAN

154, rue Baraban

P. DAKESSIAN

215, rue Boileau

J.-V. DESBROSSE

48, rue de la République

A. DUCLOS & FILS

37, cours de la Liberté

G. GREGOIRE

152 bis, rue Moncey

M. MARKARIAN

78, cours Docteur-Long (Montchat)

H. SABAS

79, cours Lafayette

STEPHANE

51, cours de la Liberté



Bouillet

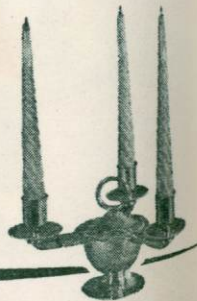
Bourdelle

orfèvrerie et couverts de luxe
en UGINIUM

6 AVANTAGES INCOMPARABLES

- Élégance des formes ● Finition irréprochable
- Services de Table complets dans le style de votre choix ● Alliage d'une qualité et d'un aspect uniques au monde ● L'éclat de l'argent et les propriétés de l'acier inoxydable.
- Inaltérable dans la masse, ne nécessite aucun entretien.

UNE GARANTIE ILLIMITÉE



MICHELE F. CHOLAT
JACQUES DELOSME

COUTURIERS

15, place Bellecour
L Y O N
Téléphone : 37-20-63

Premier
Téléviseur
Robot



2 ans
d'expérience
en
automaticité

Perfection technique prouvée par
Garantie totale 2 ans

Palais de la Télévision

33, Cours Fr.-Roosevelt - LYON

THÉÂTRE DES CÉLESTINS

SAISON 1961-1962

Directeur

CHARLES GANTILLON

(21^e année)

Secrétaire général : ALBERT HUSSON

Régisseur général : JOSEPH DEMEURE

Chef machiniste : GILBERT ORSONI

Chef électricien : JEAN BOYER

ANTIQUITÉS

MEUBLES ANCIENS ET RUSTIQUES - BIBELOTS - ETAINS...

★

22, RUE DE L'UNIVERSITÉ - LYON

et

CHATEAU de BESSEUIL, à CLESSÉ (S.-et-L.). Tél. 9

(Au nord de Mâcon, par Fleurville et Viré)



AUTOS-TAXIS VAISOIS

Mme J. MINGAT

★

LOCATION DE VOITURES
POUR CEREMONIES

★

PRIX SPÉCIAUX POUR GRANDS PARCOURS

44 bis, quai JAYR - LYON - Tél. 83-78-57

HAUTE - C
O I F F U R E

Fernand

44, AVENUE DE SAXE

(près la place Edgar-Quinet)

LYON - Téléphone : 24-47-64

★

Samedi journée continue 8-17 h. 30



ROUX-MARQUIAND

7 et 9, rue de Brest

Un siècle de qualité et de bon goût

Articles pour cadeaux

REPARATIONS ————— REARGENTURE

LE SALON DES BEAUX LIVRES

M. Bérenger *Diplômée C.L.P.*

LIBRAIRIE
SALON DE LECTURE
ABONNEMENT
P A P E T E R I E

CARTES A JOUER « PIATNIK »

31, RUE CUVIER - LYON (6^e)

Téléphone : 24-95-09

Grand Salon Pezzache

P A R F U M E R I E

★

Mme & M. R. BREINDEL

Coiffeurs Dames, Messieurs

★

13, Place Carnot

LYON-2^e - Tél. 37-61-88

HORLOGERIE - BIJOUTERIE
ORFEVRERIE

P. Marret

DIPLOME E.N.H.

3, Grande-Rue de Vaise

17, rue Marietton - LYON (5^e)

cardin
avec
ravag
un pl
suppr
Devot
nouve
le Th
le Th

SE

45-47, n



TOUS VOS TRAVAUX VOUS-MEME

grâce à une organisation unique :

"KIT" à LYON

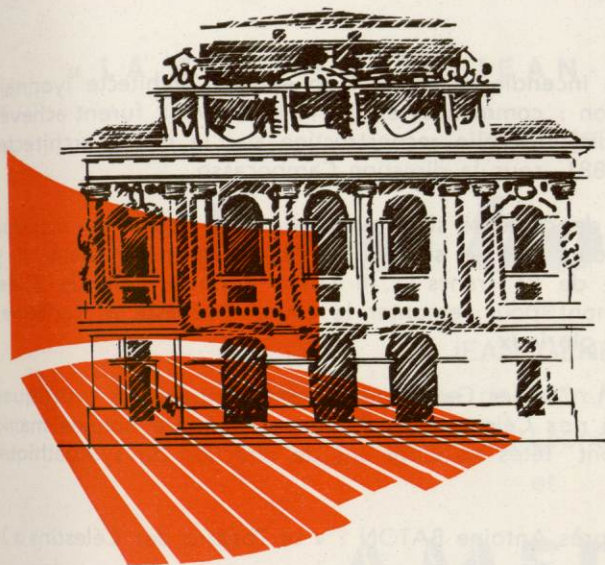
122, Avenue Lacassagne

Tél. : 84-58-81

VENTE AU DETAIL (à vos dimensions sur demande) :
Bois - Contreplaqués - Novopan - Isorel - Formica -
Celamine - Panolac - Gerflex - Gertop - Moulures bois -
Bordures plastique - Eléments de meubles (sous-évier,
placard, etc...) - Peintures et vernis.

LOCATION : Ponçuses à parquet - Matériel de peintre -
Pistolet à peinture - Echelles - Echafaudages - Marche-
pieds - Pistolets de scellement - Tondeuses gazon -
Bétonnière à essence - Scie circulaire électrique -
Perceuses - Affleureuses - Lustreuses, etc...

LE THÉÂTRE DES CÉLESTINS



Le 25 février de l'an de grâce 1407, Amédée, duc de Savoie, donnait aux religieux Célestins, par une charte signée en son château du Bourget, près d'Aix-les-Bains, la maison du Temple que ses ancêtres possédaient depuis le 15 janvier 1315. Maison, granges, étables, vignes, jardins, occupaient l'emplacement que limitent actuellement le quai des Célestins, la place Antonin-Gourju, la rue Emile-Zola, la place des Jacobins et la rue Port-du-Temple. Une condition essentielle de la charte prescrivait aux religieux d'y fonder un monastère et d'y construire une église ; cette donation était faite par le duc Amédée « pour son salut, celui de sa très chère épouse et celui de ses prédécesseurs, les comtes de Savoie ». Telle est l'origine du domaine et du couvent des Célestins à qui de puissants seigneurs firent des dons importants.

En 1501, le monastère devint la proie des flammes, mais le Consulat et les largesses du cardinal d'Amboise le réparèrent entièrement. En avril 1562, le baron des Adrets s'y installa avec ses soldats, et tous en profitèrent pour piller les trésors. En 1585, la peste fit de grands ravages parmi les religieux ; en 1681, le monastère, qui tombait en ruines, fut rebâti, d'après un plan nouveau. En 1744, il y eut deux incendies. Le 30 septembre 1778, enfin, le pape ayant supprimé les Célestins de Lyon, monastère et domaine furent vendus en totalité au citoyen Devouges, qui morcela la propriété et la revendit par lambeaux à des spéculateurs. Des rues nouvelles furent percées, de beaux édifices construits. L'église devint une salle de spectacles, le Théâtre des Variétés, commencé en 1789 et achevé en 1792 et qui, par la suite, s'appela le Théâtre des Célestins... Les représentations s'y poursuivirent sans incident notable jusqu'en

SERVICE RAPIDE

PARIS - LYON - MARSEILLE - CANNES - NICE - AFRIQUE DU NORD
CALAIS - CAUDRY - BORDEAUX - NANCY

LAMBERT & VALETTE

S. A.

Transports par « CONTAINER » toutes directions
POSTAUX - FRANCE-ETRANGER - AIR-FER-ROUTE

45-47, rue Creuzet (face 56, avenue Jean-Jaurès), 72-15-39 (3 lignes) - LYON - TELEFAX : 31.092 - 17, rue Childebert, 37-45-75

GROUPAGES

**Plomberie
Zinguerie
Sanitaire**

ARDOISES - TUILES ECAILLES
ECHAFAUDAGES TUBULAIRES

★

J. Degnero & C^{ie}

60, rue Cuvier - LYON (6^e)
Tél. 24-67-36

**Construction
Immobilière
Rhodanienne**

M. JAMON, Président Directeur Général

11, rue République, LYON. Tél. 28-28-10

R E A L I S A T I O N
D'IMMEUBLES EN COPROPRIETE AVEC
PRETS ET PRIMES D'ETAT - GARAGES
ET LOCAUX COMMERCIAUX

1871 où, dans la nuit du 1^{er} au 2 avril, un incendie le détruisit en entier. L'architecte lyonnais Gaspard André fut chargé de sa reconstruction : commencés en 1874, les travaux furent achevés en 1877. Trois ans plus tard, nouvel incendie, nouvelle reconstruction par le même architecte. Le théâtre rouvrit ses portes le 18 octobre 1881, sous la direction Campocasso...

Pendant quelques années notre scène de comédie subit une éclipse par suite du manque d'initiative et de sens artistique des directeurs qui se succédèrent. En 1905 notamment, il y eut des recettes de 250, de 115 et même de 85 francs !... Il fallait y porter remède. C'est alors que M. Herriot désigna M. Moncharmont pour remonter le courant néfaste et redonner aux Célestins l'éclat que méritait son passé glorieux.

Depuis la mort de M. Moncharmont, M. Charles Gantillon met ses compétences artistiques et son amour du beau théâtre au service de nos Célestins. Le flambeau est entre bonnes mains et c'est au cours de cette saison que seront fêtés les vingt ans de direction du sympathique directeur actuel des Célestins.

(d'après Antoine BATON : « Le Théâtre des Célestins »).



Le Cygne

BONNETERIE - LINGERIE - LAINE

★

30, cours Frankl'n-Roosevelt
LYON

Téléphone : 52-00-24

TOUTES OPERATIONS D'ASSURANCES
A TOUTES COMPAGNIES

Marcel-H. PERRONCEL

ASSUREUR-CONSEIL

25, cours de la Liberté, LYON (3^e)

Téléph. 60-45-09 (2 lignes)

Bureaux ouverts le samedi

SA TECHNIQUE - SA QUALITE

JANE AUBERT

C O U T U R E

75, RUE PRESIDENT E.-HERRIOT - LYON

EDITIONS MAGGY ROUFF ★ TROIS HIRONDELLES ★ DEPARTEMENT JEUNESSE

Du 9 au 11 Mars

« LA COMPAGNIE JEAN-MARIE SERREAU »

présente

Les bonnes

de

JEAN GENET

Mise en scène de Jean-Marie SERREAU

Décor de Léonor FINI

et

AMEDEE

OU

« COMMENT S'EN DEBARRASSER »

de

EUGENE IONESCO

Mise en scène de Jean-Marie SERREAU

Décor de Peter KNAPP

Musique de Gilbert AMY

Ets G. BILLON

29 bis, rue Jules-Vallès - VILLEURBANNE

★

TELEPHONE : 24-35-02 ET 24-64-94

TRAVAUX PUBLICS

GENIE CIVIL

VENTE - ACHAT - LOCATION

MATERIEL TRAVAUX PUBLICS

MANUTENTION

E. CARROT & A. GARIN

CONSTRUCTIONS-LOTISSEMENTS

10, RUE DE LA REPUBLIQUE - LYON (1^{er}) - Téléphone : 28-43-94

EQUIPEMENT INDUSTRIEL ET COMMERCIAL
PRETS IMMOBILIERS DE 2 A 10 ANS
(CONSTRUCTIONS NEUVES OU ANCIENNES
RESIDENCES PRINCIPALES OU SECONDAIRES)

SOLEF

22, rue d'Algérie, LYON

Téléphone : 28 - 17 - 17

Banque Générale Industrielle « La Hénin »
Banque ImmoBilia
Cie Générale de Financement Immobilier



Restez Jeune!

PORTEZ
GAINÉ
ET
SOUTIEN-GORGE

PLAIRA

DANS TOUTES LES BONNES MAISONS

F. de la Fuenté

décorateur

42, quai Saint-Vincent
LYON - Tél. 28-03-60

TOUTES TRANSFORMATIONS
MAGASINS - APPARTEMENTS

Brette

LE SPECIALISTE
DU MAILLOT DE BAIN

★

Face piscine
Garibaldi (244)

Téléphone 60-38-35

J. VOYANT

23, rue René-Leynaud - LYON (1^{er})

Téléphone : 28-12-35

CONSEIL IMMOBILIER

★

ADMINISTRATEUR
D'IMMEUBLES

VERS LE MARCHÉ COMMUN
AVEC

BONNIEUX

TRANSPORTS INTERNATIONAUX

20, rue du Plat - LYON - Tél. 42-59-59

OUVERT TOUTE LA NUIT

BRASSERIE
les Archers

93, RUE PRESIDENT-HERRIOT-42-50-81

Son cadre entièrement rénové

Ses peintures de l'Ecole Lyonnaise
COUTY - FUSARO - PELLOUX - TRUPHEMUS

Ses bronzes d'Olivier DESCAMPS
Ses céramiques de René de VALENCE



Photo Harcourt - Paris

Tatania MOUKHINE



Photo X.

Reine COURTOIS

LE SPECIALISTE
DE LA COPROPRIETE DE QUALITE

A. CORNAZ
BUREAU TECHNIQUE
DE CONSTRUCTION

8, cours Franklin-Roosevelt - LYON (6^e)
Tél. 52-03-31

MEMBRE DE LA CHAMBRE SYNDICALE

FRIGEAVIA
TELEAVIA
GIRAVIA

PRODUCTION **SUD-AVIATION**

DEMANDEZ UN DEVIS GRATUIT AU

POUR UN CHAUFFAGE AU GAZ

100 % D'ACCORD POUR EQUIPER VOTRE CUISINE AVEC ARTHUR MARTIN RODIER

CONCESSIONNAIRE

14, AVENUE JEAN-JAURES (7°)
332, AVENUE BERTHELOT (8°)

SERVICE INSTALLATIONS, 285, RUE GARIBALDI - 72-09-19

POUR TOUT ACHAT ET VENTE

COMMERCES - COPROPRIÉTÉS
IMMEUBLES - TERRAINS
USINES - LOCAUX

★

Consultez le Cabinet

LA BRESSANE

J. NALLET

Membre de la Chambre Syndicale

2, place Antonin-Jutard
(ex-place Raspail)

★

Bureaux de réception :

5, cours Gambetta - LYON

Tél. : 60-11-17

DÉMÉNAGEMENTS PARADIS

C. BONNORE

59, AVENUE DE SAXE - LYON

Téléphone : 60-15-93

FRANCE - ETRANGER - OUTRE-MER - GARDE-MEUBLES



AGENCE CITRON DES BROTTEAUX

2 CV - ID 19

MARTELL

DS 19 - PANHARD

Pour l'entretien, les réparations mécaniques et la carrosserie de votre voiture
adressez-vous au GARAGE METROPOLE, 106-115, rue Bugeaud

STATION-SERVICE - VENTE TOUS VEHICULES NEUFS ET OCCASIONS GARANTIES

USINE : 31, RUE STE-ANNE-DE-BARABAN

Pierrefeu

MAGASIN : 3, COURS DE LA LIBERTÉ

FABRICANT DE MOBILES DECORATEUR

Les hommes

DISTRIBUTION

(dans l'ordre d'entrée en scène)

Claire	Tatiana MOUKHINE
Solange	Reine COURTOIS
Madame	Monique HERMANT

AMEDEE

« COMMENT SE DEBARRASSER »

(dans l'ordre d'entrée en scène)

Amédée	Jean-Marie SERREAU	Un Américain	Franck VALMONT
Madeleine	Françoise BERTIN	Un boy-scout	Hamani RAZAK
Le facteur	Hamani RAZAK	La femme du chef de gare	Monique HERMANT
Mado	Sossen KROHG	Un agent	Ahmed HASNAOUI

PHARMACIE RAPIN

"tout ce qui concerne l'Hygiène et la Santé"

SPÉCIALITÉS II rue Grégoire LYON OPTIQUE MÉDICALE

MARCEL MICHON

HAUTE COIFFURE FRANÇAISE ET CREATION

Membre de l'Internationale des Coiffeurs de Dames

COIFFURE PERSONNALISÉE - SOINS DU CHEVEU ET DE LA PEAU SUR ANALYSES BIOTHÉTIQUES

Téléphone 37-48-65

2, avenue du Doyenné - LYON

BERLITZ

LANGUES VIVANTES
TRADUCTIONS



13, rue de la République

Téléphone : 28 - 60 - 24

La plume d'or

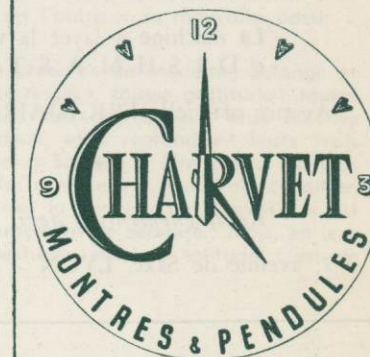
SPECIALISTE DU STYLO

★

CUIR - ARTICLES
DE BUREAU

★

71, rue République, LYON - Tél. 42-26-87



MAITRE-HORLOGER

Depuis 1852

★

48, RUE DU PRESIDENT EDOUARD-HERRIOT

(Ancienne rue de l'Hôtel-de-Ville)

LYON

A la sortie du spectacle...

La Salamandre CRÊPERIE



vous propose de déguster ses spécialités de CREPES
dans le cadre du VIEUX LYON

Ouvert de 17 h.
à 1 h. du matin

11, rue du Bœuf - Tél. : 42-45-59

LA CUISINE MODERNE

La cuisinière suisse « LE REVE »

Les ensembles de cuisine « CULINA »

La machine à laver la vaisselle
« DISH MASTER »

Agence officielle FRIGIDAIRE « le vrai »

★

Renseignements et devis gratuits

7, avenue de Saxe, LYON - Tél. 52-23-35

TRANSACTIONS
IMMOBILIERES

★

CONSTRUCTION



EXPERT IMMOBILIER

★

39 rue de la République
LYON-2^e. Tél. 42-15-53

TOUT POUR LA DECORATION DU HOME

*Décor
et Lumière*

M. CERUTTI

TISSUS D'AMEUBLEMENT
LUMINAIRES - ARTICLES CADEAUX

10, R. DE L'ANC.-PREFECTURE - T. 37-29-16
52, RUE VICTOR-HUGO - Téléphone 37-34-51

TISSUS
HAUTE
COUTURE

*Germaine
Cartezon*

SOIERIES
LAINAGES

6, place des Jacobins - LYON (2^e)
Tél. 37-26-14

APPAREILS MENAGERS ITALIENS - REFRIGERATEURS
CUISINIÈRES - MACHINES A LAVER, ETC... - FRATELLI - ONOFRI - SITAL

DEPOSITAIRE - DEMONSTRATEUR

SORAMIC

203, RUE DUGUESCLIN - LYON - TELEPHONE : 60-02-78

« G
Mais il d
Genet a
voir deux
le lien qu
se haïsse
et l'une
« M
Claire ne
leurs con
entretien
visages,
attendent
de dome
d'être un
absence,
jouer à

(1) Extrait

Un
nable, to
par le m
tête con
chambre
qui se no
ans, Ma
Cor
le coupl
question
ils s'arra
l'auteur,
prolifère

f

14

BELLECOUR-MENAGER

11, rue de la Barre

Cuisinières - Machines à laver Meubles de cuisine - Chauffage
Réfrigérateurs - Télévision

LES BONNES

« Genet n'a pas inventé de toute pièce ces sœurs criminelles ; Claire et Solange : ce sont les sœurs Papin. Mais il distille l'anecdote, il n'en garde que la quintessence et nous présente celle-ci comme un « chiffre »... Genet a mis en scène un « seul objet » mais profondément truqué, ni un ni deux, un quand nous voulons le voir deux, deux quand nous voulons le voir un : le couple ancillaire comme pur chassé-croisé d'apparences. Et le lien qui unit ces deux reflets est lui-même un rapport truqué : les sœurs s'aiment-elles ? se haïssent-elles ? Elles se haïssent d'amour, comme tous les personnages de Genet. Chacun retrouve en l'autre « sa mauvaise odeur » et l'une d'elles proclame que la « crasse n'aime pas la crasse ».

« Mais où est la vérité du couple ancillaire ? Lorsque nous les voyons en présence de Madame, Solange et Claire ne nous paraissent pas vraies ; fausse soumission, fausse tendresse, faux respect, fausse gratitude : toutes leurs conduites mentent. Nous sommes amenés à croire que cette falsification vient des rapports faux qu'elles entretiennent avec leur maîtresse : quand elles retrouveront leur solitude à deux, elles reprendront leurs vrais visages. Mais, lorsqu'elles sont seules, elles jouent : Claire joue à être Madame et Solange à être Claire. Et nous attendons malgré nous le retour de Madame qui fera tomber les masques et les ramènera à leur vraie condition de domestiques. Ainsi leur vérité est toujours ailleurs : en présence des maîtres, la vérité d'un domestique est d'être un faux domestique et de masquer « l'homme » qu'il est sous un déguisement de servilité ; mais, en leur absence, « l'homme » ne se manifeste pas davantage, car la vérité du domestique, dans la solitude, c'est de jouer à être le patron(1) ».

(1) Extraits de « Saint Genet, comédien et martyr ».

AMÉDÉE

ou « COMMENT S'EN DEBARRASSER »

Un couple — Amédée et Madeleine — essaie de maintenir une apparence d'existence normale et raisonnable, tandis que, dans la chambre voisine, un cadavre, celui d'un être (homme, femme, enfant ?) autrefois tué par le mari, ne cesse de grandir, ainsi que font les morts. Dans l'appartement de deux pièces, ce cadavre pousse, têtue comme une mauvaise herbe. Depuis quinze ans, scurnois, il gagne, il s'étend, il prospère, envahissant la chambre, puis la salle à manger. Depuis quinze ans, Madeleine et Amédée regardent grandir ce corps parasite qui se nourrit de leurs malheurs, de leurs soucis, de leur quotidienne misère, du ratage de l'homme. Depuis quinze ans, Madeleine et Amédée vivent avec le cadavre de leur faute mystérieuse.

Comment se débarrasser de cette chose depuis si longtemps installée ? Comment se débarrasser, sans briser le couple, de cette monstrueuse loupe qui en est la sécrétion ? « Comment s'en débarrasser » ? Telle est la question que se posent les personnages d'Eugène Ionesco. Ils ne peuvent y répondre. En arrachant cette tumeur, ils s'arracheront l'un à l'autre. Cette présence torturante les liait. « Les modèles de mes personnages, explique l'auteur, sont peut-être Adam et Eve, et le cadavre la matérialisation de la faute. Il est le temps historique qui prolifère : peut-être cela... ou ce que vous voudrez. »

france-images

i. le blanc

14, rue palais-grillet - Lyon (2^e) - tél. : 37-18-37

MODES et COIFFURES

PAYSAGES
PHOTOS EN COULEURS
MARIAGES
FIANÇAILLES
PORTRAITS

Tous travaux d'amateurs

La République

BRASSERIE
(L. ARGENSON)

★

6, rue Jean-de-Tournes
LYON-2^e. Tél. 37-61-92

OUVERT APRES SPECTACLE

Aux Pâtes Lyonnaises

SPECIALITES PATES FRAICHES
« RAVIOLIS » et « CANELLONIS »
QUENELLES SURFINES

15, RUE D'AGUESSEAU
LYON
TEL. : 72-35-24



Photo X.

Françoise BERTIN

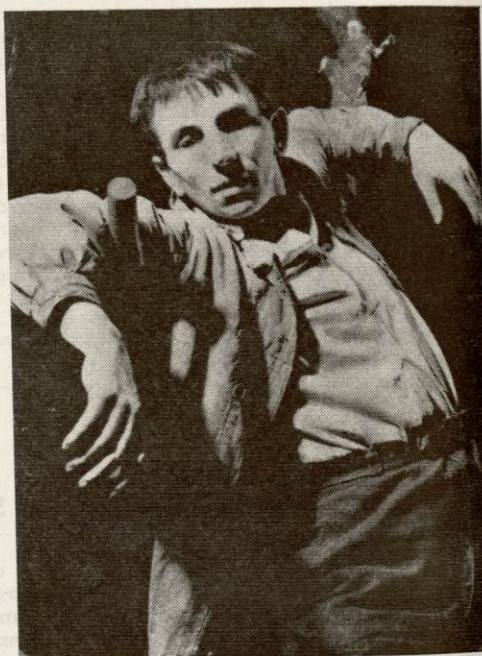


Photo X.

Jean-Marie SERREAU

Armand

fouzzieux

Modèles couture

Prix étudiés

LYON

6, rue Président Ed. Herriot

LE THEATRE
A LA MAISON
AVEC UN...

Continental-Edison

LE TELEVISEUR PARFAIT

E^{ts} ROCHE

28, cours de la Liberté (angle r. Servient)
Tél. 60-71-63

LYON

Au Trianon

CRISTAUX
OBJETS D'ART
FLEURS ARTIFICIELLES

★

40, rue Prés.-E.-Herriot - Tél. 28-35-26

CHEMISERIE - BONNETERIE

MOLIN

Maison fondée en 1862

13, rue Président-Edouard-Herriot, 13
(anc. rue de l'Hôtel-de-Ville)

LYON

Téléphone 28-25-09

La Comédie de Lyon

(Troupe officielle du « Théâtre des Célestins »)

Directeur Artistique et Metteur en Scène : **Charles GANTILLON**

Assistant pour la Mise en Scène et Metteur en Scène : **Jean ASTER**

Décorateurs : **Raymond FOST** et **Hubert MONLOUP**

Chargée de l'Académie Dramatique : **Gisèle TAVET**

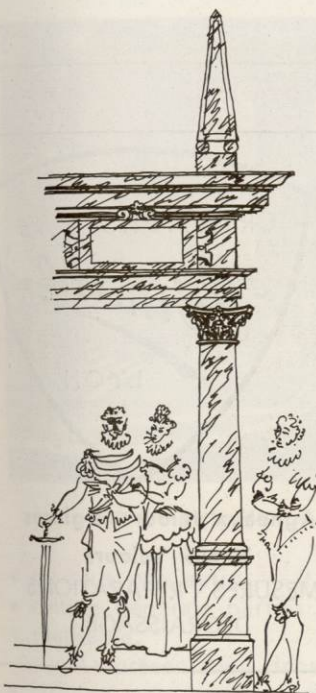
★

Le « THEATRE DES CELESTINS » s'efforce de jouer son rôle dans la décentralisation artistique.

Depuis vingt ans des spectacles sont régulièrement montés et présentés sur notre scène lyonnaise et l'habitude a été prise de les présenter sous le vocable « COMEDIE DE LYON ».

Il semble inutile de rappeler qu'André ROUSSIN, Louis DUCREUX, Germaine MONTERO, Svetlana PITOEFF, Jean MERCURE, Georges WAKHEVITCH ont fait à « LA COMEDIE DE LYON » leurs premières armes. Ce passé est déjà lointain pour qu'on s'y attache.

Depuis quatre ans « LA COMEDIE DE LYON » se consacre aux spectacles classiques. Elle peut se flatter d'avoir le public le



Première étude de F. Ganeau
pour « Le Cid »

La Maille d'Or

LE SPECIALISTE DU

Jersey

DANS LES MARQUES COUTURE

DESARBRE, TRICOSA, KORRIGAN, GOUTILLE, etc...

23, cours Gambetta - LYON - Tél. 60-16-15

S.G.C.A.

SOCIETE GENERALE
de
COURTAGE D'ASSURANCES

★

Daniel Evieux

Directeur

6, rue Grôlée - LYON

Tél. 42-29-23

Résoudra pour vous tous vos problèmes
d'Assurances en toute indépendance à
l'égard des Compagnies d'Assurances

GLACES - MIROIRS - CRISTAUX
MEUBLES EN GLACE
FERRONNERIE D'ART

Berticat

3, pl. Raspail et 4, rue Pasteur - LYON
Tél. 72-35-71 - 72-35-72

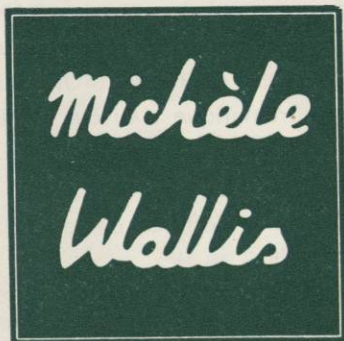
EXPRESS PRESSING

DEGRAISSAGE A SEC
REPASSAGE IMMEDIAT
TEINTURE

5, RUE DE L'ANCIENNE-PREFECTURE
LYON

TÉL. 42-92-72

LIVRAISON DANS LES 24 HEURES



COUTURE POUR ENFANTS

20, RUE DE LA CHARITE - LYON
Tél. : 42-05-81

VETEMENTS DE PEAU

Hermine

75, rue Boileau, LYON-6^e
Tél. 24-30-25



Agneaux velours et glacés
Veaux velours
MESURES - REPARATIONS
DEGRAISSAGE

100 MAGASINS EN FRANCE ET A L'ÉTRANGER
AU SERVICE DE VOTRE BEAUTÉ

CORYSE SALOMÉ

PARIS

PARFUMS DE LUXE
EAUX DE COLOGNE
PRODUITS DE BEAUTE
POUDRIERS
VAPORISATEURS

CONSEILS DE
SOINS DE BEAUTE ET DE MAQUILLAGE

★

24, rue de la République - LYON - Tél. 37-83-09

NOUVEAUTES
JERSEYS - COUTURE

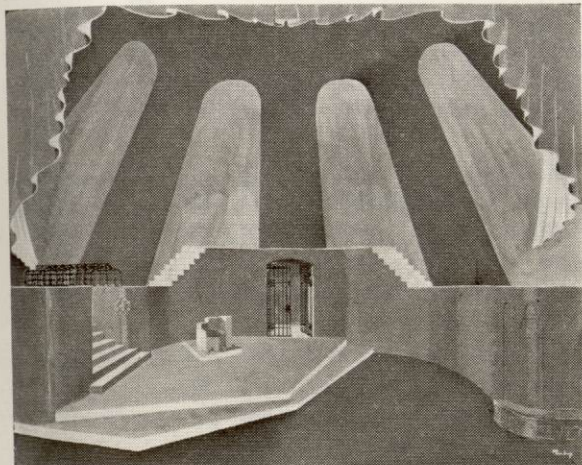
Cordèss

92, RUE PRESIDENT-ED.-HERRIOT - LYON
Tél. 42-23-30

Au Restaurant, en Famille

VALS FAVORITE

EAU MINÉRALE NATURELLE



Maquette de H. Monloup pour « Hamlet »

« ou sous une autre — il importe de lui donner la possibilité de développer et enrichir une culture générale parfois trop livresque par sa concrétisation dans les domaines où celle-ci est réalisable.

« La présentation dans nos théâtres municipaux des chefs-d'œuvre classiques dramatiques ou lyriques constitue, en particulier, le complément indispensable de l'enseignement donné dans nos écoles, lycées, collèges modernes ou techniques, centres d'apprentissage, complément qui n'est pas, à proprement parler, une suite, car il peut être abordé concurremment avec les études de base.

STORE VENITIEN } KIRSCH
TRINGLE A RIDEAU }
STORE TOILE } FOUASSE
PORTE ACCORDEON }
CLOISON COULISSANTE } MODERNFOLD

Ets Fouasse
FABRICANT

EXPOSITION - DOCUMENTATION

★

AGENCE LYON

8, rue Constantine - Tél. : 28-61-50

Depuis 1830
A AUGIS
JOAILLER - ORFÈVRE
Horlogerie de précision
32, Rue de la République
angle de la rue Ferrandière LYON



Créateur de la
Médaille d'Amour

plus important de France (plus de 100.000 spectateurs pour la saison 1960-1961). Les animateurs de « LA COMEDIE DE LYON » voudraient que cet effort ne fasse que s'amplifier en qualité et que le vocable « COMEDIE DE LYON » rivalise un jour avec le vocable « COMEDIE FRANÇAISE ».

La Municipalité de Lyon attache à « LA COMEDIE DE LYON » une importance certaine et nous voudrions que les spectateurs des « CELESTINS » connaissent cette déclaration de Monsieur le Général SEIVE, Adjoint au Maire de Lyon, Président de la Commission des Théâtres :

« A une heure où notre jeunesse fait l'objet de critiques trop souvent excessives — chaque génération n'a-t-elle pas eu ses « blousons noirs » sous une forme

DAMES - MESSIEURS - ENFANTS
Soins de Beauté

Christina

COIFFURE
PARFUMERIE

Membre de la Haute Coiffure Française

20, rue Romarin - 1, place des Terreaux
LYON-1^{er} - ENTRESOL - Tél. : 28-10-14

Inter Relais

**PERSONNEL
DE
REPLACEMENT**

★

11, rue de la Vigilance
LYON
Tél. : 60-05-66

CONCESSIONNAIRES EXCLUSIFS

LAINES SUISSES HEC
irrétrécissables et infeufrables

**LES LAINES
JEACO**

6, rue Paul-Chenavard - 59, cours Vitton
15, avenue Jean-Jaurès - 21, Gde-rue de Vaise
LYON

TOUT POUR LE TRICOT

« N'est-ce point, par ailleurs, l'acheminement normal vers la compréhension puis l'inconsciente « séduction du théâtre moderne sous ses aspects les plus divers qui demandent le plus souvent une initiation première, que de nombreuses familles, aux prises avec l'inéluctable « Primum vivere » de notre société moderne, ne sont pas toujours en mesure de donner à leurs enfants ?

« C'est pour ces raisons que Monsieur le Maire de Lyon, suivi en cela par la Municipalité toute entière, a tenu à encourager, moralement et financièrement, les efforts de Charles GANTILLON, Directeur du « THEATRE DES CELESTINS », en faveur du Théâtre Classique, efforts poursuivis depuis déjà plusieurs années et dont les résultats témoignent de l'intérêt qu'apportent, à la fois, à cette méritoire entreprise, notre Corps Enseignant et notre jeunesse lyonnaise.

« Il est intéressant de signaler que le programme de la saison 1961-1962 a été établi à la suite de véritables consultations auxquelles participèrent professeurs et élèves, expérience qui peut paraître paradoxale, mais qui fut, au contraire, parfaitement concluante puisque les uns et les autres tombèrent d'accord sur le choix des œuvres à présenter.

« Nous espérons que ce programme sera accueilli avec faveur par tous les parents qui estiment que la formation d'une jeunesse saine et moralement armée pour la vie doit trouver son prolongement naturel dans ces deux disciplines de l'esprit et du corps qui se complètent et qui sont d'autant plus volontairement acceptées qu'elles constituent, par ailleurs, une agréable distraction : le théâtre et le sport ».

**comédie
de lyon**

Votre bien le plus précieux...

VOS YEUX !

Confiez-les à un spécialiste

Ch.-L. David

OPTICIEN, LUNETIER, OPTOMETRISTE
Diplômé de l'Institut d'Optique de Paris

22, AVENUE DE SAXE LYON

PIERRE

COIFFEUR POUR DAMES

3, rue Puits-Gaillot

LYON

Téléph. : 28 - 21 - 32

GABRIEL CHEVALIER
T R A I T E U R - Q U E N E L L I E R

Q U E N E L L E S
« MOUSSELINE »
M A R Q U E D E P O S E E

LIVRAISON - EXPEDITION

99, r. Francis-de-Pressensé
VILLEURBANNE
TELEPHONE : 84 - 79 - 24

FOURRURES

15, rue de la Charité - LYON-2^e

PHILIPPE WURM

ARTISAN - MAITRE - FOURREUR

MODELES « COUTURE »

REPARATIONS
TRANSFORMATIONS
CONSERVATION

Téléphone : 37-70-52

Entreprise générale d'entretien et de nettoyage

ENTRETIEN JOURNALIER - PERIODIQUE
MAGASINS - BUREAUX - THEATRES
GRANDES ADMINISTRATIONS
MAISON AGREEE : S.N.C.F., E.G.F., P. & T.

L'Etoile

5, rue Charles-Dullin (pl. des Célestins)

LYON

Téléphone : 37-78-79

MAISON SPECIALISEE DANS L'APPLICATION
DU VERNIS A PARQUET ET CEMENTS

MIEUX QUE NEUFS !

Meubles, portes, panneaux
décoratifs, etc... plastifiés
par un spécialiste de
l'application polyester.

Ets WESSIER

48, RUE DU TERRAILLON
BRON (RHONE)

**G A R A N T I E
T O T A L E 5 A N S**

Lavable, inaltérable, inat-
taquable par l'alcool, l'eau
de javel, etc.... Sécurité,
solidité, finition irrépro-
chable. Au plus juste prix
par sa technique moderne
et ses grands moyens de
production.

Sur présentation de ce programme une
remise de 10 % vous sera offerte pour
tous travaux de vernissage



BOCCARA

IMPORTATEUR DE TAPIS PERSANS

DEPUIS 1890 EXPERT DE PÈRE EN FILS MAISON A PRIX SÉRIÉS

LYON 18 PLACE BELLECOUR TÉL. 37-39-49