

SAISON 1964-65

Mouloudji

9. 11 octobre



THÉÂTRE
DES
CÉLESTINS



POUR VENDRE OU ACHETER

IMMEUBLES - VILLAS - TERRAINS - CO-PROPRIÉTÉS

FONDS DE COMMERCE - LOCAUX

une seule adresse

LA BRESSANE

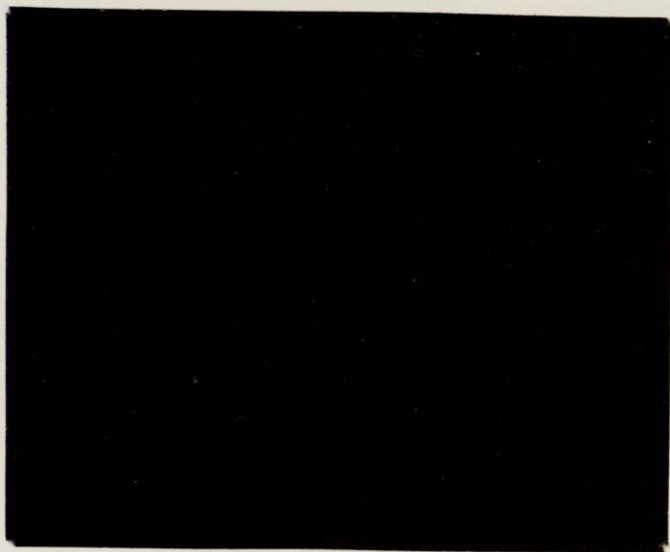
J. NALLET

Membre de la Chambre Syndicale

5 COURS GAMBETTA

LYON (3^e)

TÉL. 60-11-17 - 60-74-76



ce programme a été édité par
L'AGENCE RHODANIENNE DE PUBLICITÉ ET D'ÉDITION
9 quai Jean-Moulin - Lyon

TEL. 28-58-03

SERVICE RAPIDE

PARIS - LYON - MARSEILLE
CANNES - NICE ET LITTORAL
CALAIS - CAUDRY - LE NORD
NANCY - BORDEAUX - TOULOUSE
ET LE SUD-OUEST

Transports par "Containers" ttes directions
COLIS POSTAUX FRANCE ET ETRANGER
AIR - FER - ROUTE

LAMBERT & VALETTE s.a.

45-47 rue Creuzet (face 56 av. J.-Jaurès)
LYON - 7°. Tél. 72-95-71 (3 lignes)
TELEX : LAMBVAL LYON 31.092
17 rue Childebert (2°) tél. 37-45-75

GROUPAGES

Pierrefe

A MEUBLEMENT

fabricant - décorateur

Maison fondée en 1880

MAGASIN :
3 COURS DE
LA LIBERTÉ
LYON (3°)

USINE :
31, RUE
STE-ANNE-
DE-BARBA

CRÉATION DE MODÈLES
TRANSFORMATION
RÉPARATIONS
GARDE D'ÉTÉ
CUIRS ET DAIMS

FLORENCE - FOURRURES

ANNE GIUSTI

Artisan-Fourreur

**8, Place Saint-Paul
LYON (5°)
Tél. 28-79-38**

DÉMÉNAGEMENT

GARDE-MEUBLES

PARADIS

59, avenue de Saxe, LYON

PRIX SPÉCIAUX PAR
GROUPAGES POUR L'

FRANCE ET
L'ETRANGER

NOUS CONSULTER :

60-15-93

DU 9 AU 11 OCTOBRE :

MOULOUDJI

avec

UN GRAND SPECTACLE
DE VARIÉTÉS

HITONE

HAUTE FIDÉLITÉ

Magnétophones

Modulation de Fréquence

*Techniciens - Installateurs :**Ets CH. ANDRÉ*61 rue Cuvier - LYON-VI^e

Téléphone 24-89-50

LA PLUME D'O**SPÉCIALISTE DU STY**

ARTICLES DE BUREAU - C

71, rue de la République - LY

Tél. 42-26-87

J
O
U
R
et
N
U
I
T**BRASSERIE
MIDI MINUIT**

Face au marché gare

HUGUES GUELPA*vous servira*

SES SPÉCIALITÉS

coquillages, poissons

et... la gratinée

**LOCATION DE VOITUR
AVEC CHAUFFEUR****AUTOS-TAXIS-VAISO***Madame J. Mingat*

44 bis, Quai Jayr

LYON - VAISE

Tél. 83-78-57

*Également à Lyon***LES VOYAGES
WASTEELS***se mettent à votre disposition pour
tous vos déplacements***FER - MER - AIR**40 Cours de Verdun - LYON (2^e)

Tél. 37-01-79

**EXPRES
PRESSIN**DÉGRAISSAGE A SEC
REPASSAGE IMMÉDIAT
TEINTURE

5 RUE DE L'ANCIENNE-PRÉFECT

LYON

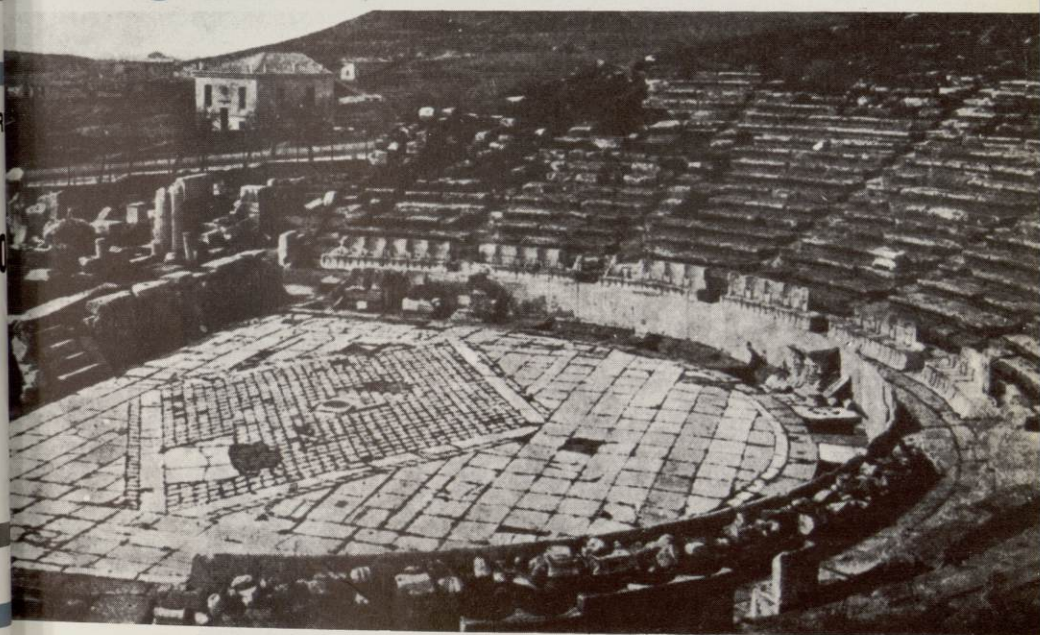
TÉL. 42-92-72

LIVRAISON DANS LES 24 HE

DU
NYS
ENES



LE THEATRE GREC

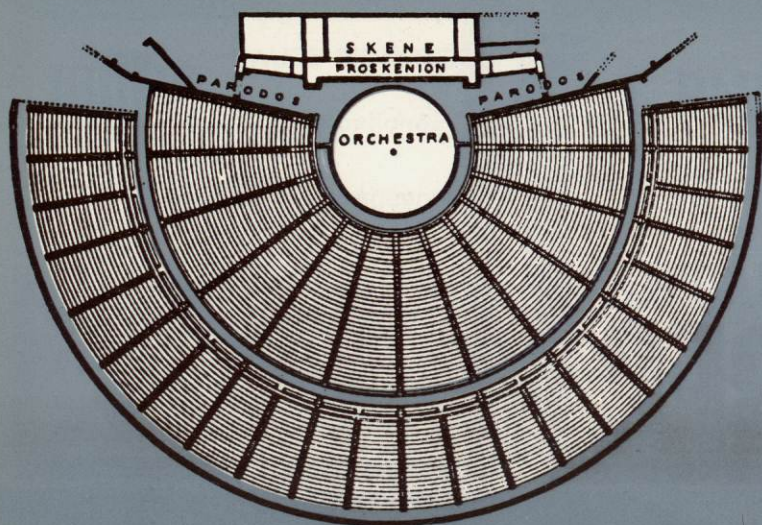


On attribue à Thespis, venu à Athènes au milieu du VI^e siècle avant J.-C., les premières formes réelles du théâtre.

On l'imagine, dressant ses tréteaux sur les places, en tirant de son fameux "chariot" des gradins démontés qu'il disposait en demi-cercle. Mais lorsque ses concurrents et successeurs se furent multipliés, les magistrats municipaux les firent circuler car ils encombraient les places de marché.

C'est pourquoi, voulant malgré tout célébrer le culte de Dionysos, les Grecs construisirent des théâtres fixes, et bientôt aux gradins de bois succédèrent les amphithéâtres de pierre.

Leur construction était adaptée au terrain : une colline en pente douce formant amphithéâtre et on pouvait y fixer les gradins à moins qu'ils ne fussent taillés dans le roc.



PLAN DU THÉÂTRE
D'ÉPIDAURE
(d'après DORPFF)
Il présente les caractéristiques
de la période classique.

Aux pieds des spectateurs s'étendait un grand espace nu, un cercle de terre battue d'environ 400 m². Le chœur y évoluait. Les acteurs parlaient d'une estrade (le proskenion) placé au-dessus du chœur.

Pour comprendre le plan d'un amphithéâtre grec, il faut savoir que :

Le théâtre n'était pas l'enceinte du bâtiment, mais la masse des gradins coupée d'escaliers où s'asseyaient les spectateurs.

L'orchestre n'était pas la fosse aux musiciens, mais le grand cercle de terre battue où dansait le chœur.

La scène n'était pas la tribune des acteurs, mais l'endroit où ils s'habillaient et se déshabillaient, car chacun tenait plusieurs rôles : c'était notre coulisse.

A la période de décadence de la littérature grecque, les formes architecturales du théâtre ont évolué.

La scène (soit notre coulisse) fut transportée au fond de l'orchestre : en badigeonnant là cloison, on eut le premier décor. Les premiers vrais décors, eux, furent fixés sur des châssis glissant soit verticalement, soit latéralement en se coupant en deux. On pouvait en superposer plusieurs pour les changements à vue pendant les entractes.

Les décors tournants, ou périactes, étaient des prismes triangulaires qui pivotaient autour d'un axe. Chaque face portait un décor différent. On avait donc un périacte de chaque côté du motif central qui, lui, ne bougeait pas.

Ces théâtres pouvaient recevoir environ 10.000 personnes. Parmi ceux qui nous sont restés, le Théâtre de Dionysos, au flanc sud de l'Acropole, est un spécimen majeur. Son proskenion était surélevé de 3 m., long de 46 m. et profond de 2 m. 50.

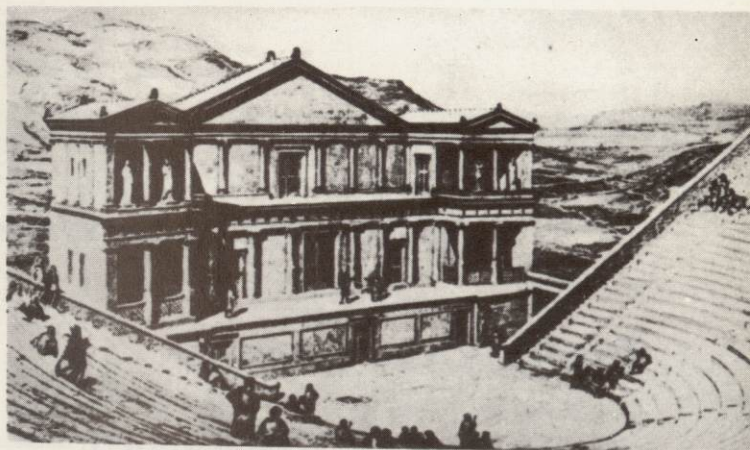


STITUT
SENTA
RE DE
petite
légende
n à En
être cor
e de gr
roc. A
n'utilisai
représent
rie res
s mirent
construit
nants qu
ici la
siècle
de Silv
del Teatr

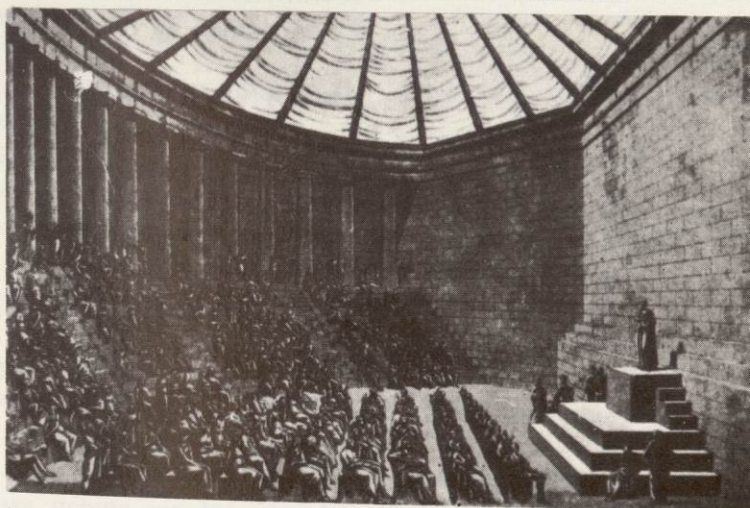
STITUT
I ANTIC
Pat

LE THEATRE

ROMAIN



STITUTION D'UNE
SENTATION AU
RE DE SÉGESTE-
petite ville de Sicile,
légende attribue la
n à Enée, possédait
être comportant une
e de gradins taillés
e roc. Alors que les
'utilisaient, au cours
représentations, qu'une
rie restreinte, les
s mirent au point des
construits aussi im-
nants que celui dont
ici la reconstitution
(siècle avant J.-C.)
de Silvio d'Amico ;
del Teatro drammatico)



STITUTION D'UN
I ANTIQUE, d'après
Patte.

Les Romains construisirent des théâtres à peu près semblables à ceux des Grecs, mais ils apportèrent des modifications importantes.

Ils bâtirent des décors et inventèrent le rideau de scène, inconnu chez les Grecs.

Les odéons créés par les Romains étaient des théâtres couverts servant plus spécialement aux auditions musicales. Ils ressemblaient dans leur construction, sauf la toiture en sus, aux théâtres de plein air.

PROGRAMME

JEAN FARELL et ses rythmes

Pierre Deca *présente*

MARJOLAINE

La révélation de l'année

JEAN LUC

Vedette des Disques Bel Air

PIERRE DECA

Fantaisiste n° 1

DIANA et PRISCILLA

Les duettistes américaines

entracte

M O U L O U D J I

accompagné par GABY WAGENHEIM

MOULOU DJI

Le nom de Mouloudji est plus que tout autre sans doute associé à ce que d'aucuns appelleraient « la faune intellectuelle de Paris ».

On ne sait plus trop à quelle catégorie il convient de le classer, car s'il est vrai qu'il gagna ses galons à l'âge où habituellement on use ses fonds de culotte sur les banes de la classe, Mouloudji s'est, dès 16 ans, distingué comme écrivain, comme auteur de pièces, comme artiste, peintre, ou comme chanteur et auteur de chansons.

Ne nous y trompons pas, il ne s'agit pas d'un touche-à-tout, par dilettantisme. Les titres qu'il a glané dans ces divers domaines sont là pour nous en administrer la preuve.

Si ses débuts sur les planches (à l'âge de 19 ans) furent modestes, sa carrière cinématographique fut impressionnante. Lorsque *Cayatte* le choisit en 1949 pour tourner le rôle principal de « Nous sommes tous des assassins », Mouloudji a déjà tourné « Jenny », avec Marcel Carré, « La Guerre des Gosses », « Les Disparus de Saint-Agil », « L'Enfer des Anges » et les « Inconnus dans la Maison » avec Raimu.

En 1945, avec son premier roman « Enrico », il obtint le Prix de la Pleiade. En 1947, sa première pièce « Quatre Femmes » est à l'affiche de la Renaissance. Cette même année, il vint sa première exposition de peinture qui sera régulièrement suivie d'autres.

C'est sans doute « Nous sommes tous des assassins » qui décida de sa carrière de chanteur. La complainte qu'il chantait dans ce film, le conduisit tout naturellement à aborder le tour de chant et ainsi fit-il ses débuts au « Gypsy's » qui ne devait être que le tremplin d'une carrière de « vedette » internationale bien remplie.

Après « Comme un p'tit coquelicot » qui lui vaut le premier prix du Disque en 1953, Mouloudji compose et écrit lui-même ses chansons. Une nouvelle récompense l'attend en 1956 avec le Prix de la plus jolie chanson d'enfant.

Avec son recueil de poèmes « Chansons pour ma mélancolie » et son roman « La guerre buissonnière » (1959), son rôle dans « La tête des autres », Mouloudji néglige pendant plusieurs années le tour de chant et le disque. Pendant plusieurs années, Mouloudji a accumulé dans les cartons de son atelier de Montmartre, des tas de poèmes, des partitions de musique, qui, le printemps aidant, ont surgi de partout et le pressent à nouveau à chanter. On dit souvent que l'inquiétude et la mélancolie sont des traits marquants de la jeunesse. Mouloudji a trouvé un goût de vivre, un enthousiasme et, disons-le, une jeunesse qui est certainement la marque d'une maturité et d'un équilibre pleins de promesses.

LE THEATRE AU MOYEN AGE

Du V^e au XII^e siècle, le théâtre semble abandonné. Sans doute, malgré la cruauté des temps, devait-il se produire çà et là quelque fête populaire de forme vaguement théâtrale.

Ce n'est qu'au début du XIII^e siècle qu'on retrouve la trace de bateleurs ou amuseurs publics qui montaient leur spectacle en plein air, dressant à l'aide de tréteaux une scène rudimentaire.

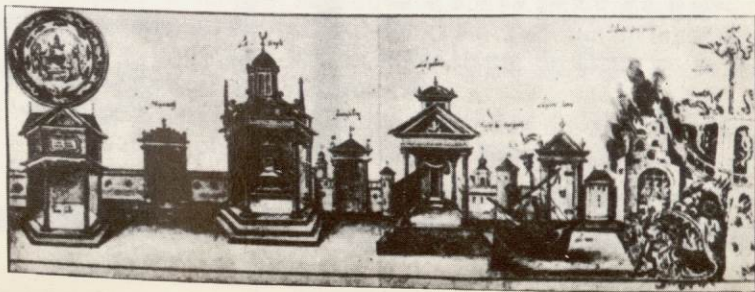
BATELEURS DU MOYEN AGE



Au XIII^e siècle, c'est aussi (comme ce fut chez les Grecs), l'amorce d'un réveil du théâtre par des manifestations religieuses. Cela débuta surtout en France. On dialogua les textes saints et le peuple assemblé dans la nef des cathédrales suivait ainsi un drame pieux.

Puis on passa de l'église sur le parvis. Des éléments profanes modifièrent progressivement le caractère de ces démonstrations. Les laïcs vont écrire des "mistères" qui ne s'en tiendront plus à la lettre des Évangiles.

Les mistères se représentaient en plein air, sur des tréteaux et des échafaudages d'abord fort simples, mais qui ne tardèrent pas à se perfectionner. On eut bientôt des "décors simultanés" juxtaposant latéralement plusieurs "mansions" ou lieux de scène. La machinerie se compliqua : les "vols", les contrepoids et les "trappes" se disputèrent la place d'honneur.



LE THEATRE OU
JOUÉ "LE MISTÈRE
LA PASSION DE
"ANTIENNES" d'après
leau et J. de Moettes
Bibliothèque Nationale)

**VALS
FAVORITE**

**eau minérale
naturelle**

**pétillante
et légère**

32



**AGENCE
CITROËN
DES
BROTTEAUX**

MARCEL PERRIN
2 CV - ID19 - DS19 - PANH

GARAGE MÉTROPOLE

106 - 115, rue Bugeaud

STATION SERVICE - CARROSSERIE
MÉCANIQUE - VÉHICULES NEUFS
ET OCCASIONS

La Cuisine

François Chaunard

ÉLÉMENTS DE CUISINE

5, rue Gentil

LYON (2^e)

Téléphone 28-39-48



Elégance

Charme

Ambiance

**Caravelle
CABARET**

15, Rue des Quatre-Chapeaux

Près du GRAND HOTEL DE LA PAIX

Téléphone 37-45-02 LYON 2^e

GERARDIN & C^{ie}

Antiquités

6 r. Auguste-Comte (XVIII^e-XIX^e siècles)

5 avenue du Doyenné (Haute-Époque)

Pascal-Suisse

Fabricant Joaillier - Orfèvre

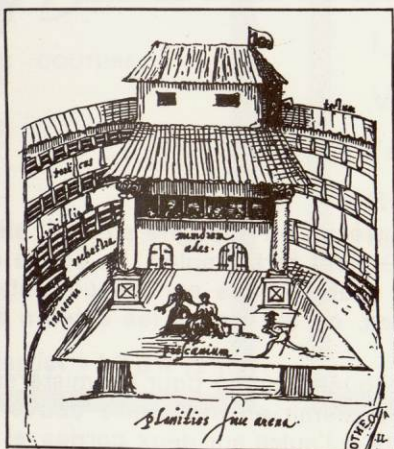
13, rue des Remparts d'Alsace

LYON (2^e)

Téléphone 37-16-00

THEATRE

ELISABETHAIN



VUE DU SWAN-THÉÂTRE
RECONSTITUÉE.

Jusqu'en 1538, en Angleterre, le théâtre est resté assez religieux. Les mystères attiraient encore la foule.

Ensuite, les immenses échafaudages des mystères ne pouvant guère convenir à des représentations régulières, il fallut trouver autre chose.

On joua d'abord dans les cours d'auberge. Des compagnies d'acteurs s'établirent dans les arènes pour combats d'ours, constructions rondes à ciel ouvert.

Le premier vrai théâtre anglais fut fondé en 1576 à Blackfriars. Ce n'était qu'une salle privée, mais l'art régulier commençait. A la fin du XVI^e siècle, Londres possédait 8 théâtres alors que sa population n'était que de 200.000 habitants.

Les salles étaient fort primitives ; quelques unes des auberges où furent données les premières représentations existent encore. A Londres, la "George Inn" donne une idée exacte de leur disposition : la cour est un long rectangle étroit, entouré de 3 étages de galeries de bois. Au milieu de la cour, et à hauteur d'homme, se trouve la scène, échafaudage rectangulaire duquel se dressent deux piliers soutenant la toiture. En arrière, une autre scène dominée par un étage où se tenaient parfois les musiciens.

Le public s'entassait autour des tréteaux ou dans les galeries, fumant et observant fort mal le silence.

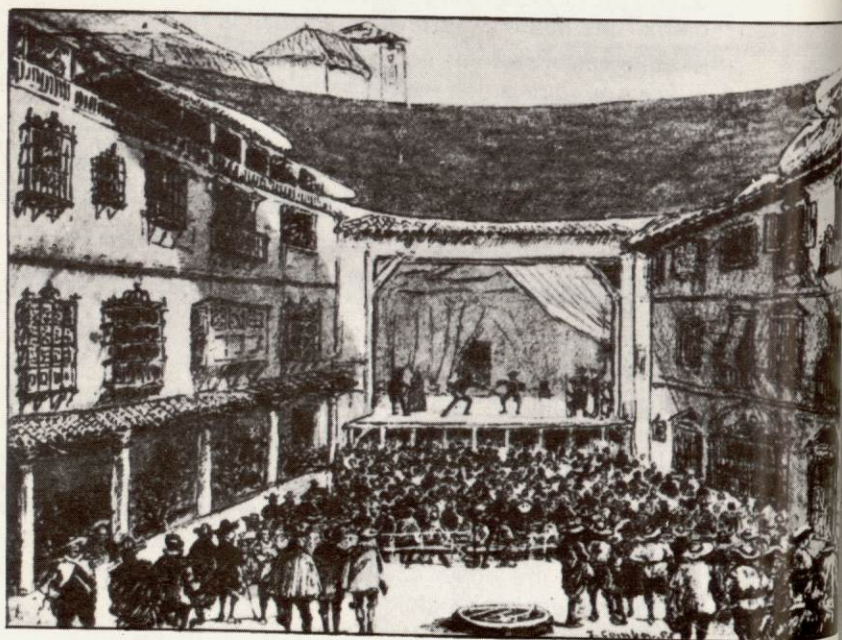
Les décors étaient réduits au minimum : de grandes toiles peintes. Des écriteaux indiquaient le lieu de l'action.

LE THEATRE MADRILENE



Comme en Italie au XVI^e siècle, en Espagne au XVII^e siècle, les salles de spectacle étaient fort simples. La scène elle-même se composait de quatre bancs sur lesquels étaient posées quelques planches, ce qui élevait les acteurs à un pied du sol.

Pas de machinerie compliquée comme pour les mystères du Moyen-Age. Le décor consistait en une vieille couverture que l'on tendait d'un côté à l'autre sur deux cordes et formait ce qu'on appelait le vestiaire.



UN THÉÂTRE MADRILENE
AU XVII^e SIÈCLE.

*élégante et personnelle
votre ligne sera...*

Claire Belle

CRÉATION - COUTURE

68, rue P^t Ed.-Herriot - LYON (2^e)

La Colombière

Salon de Thé - Restaurant

1, rue de la Baleine

VIEUX-LYON

Tél.: 42-16-88

**Repas après spectacle
sur commande**

A.L.T.I.

**TRANSACTIONS
IMMOBILIÈRES
CONSTRUCTIONS**

7, quai Général Sarrail

LYON (6^e)

Tél. 24-05-66 - 24-05-74

FOURNITURES
POUR COUTURE
HAUTE NOUVEAUTÉ

Tabardel
LYON

62, rue Président Edouard-Herriot

PRÊT A PORTER - TISSUS

NOS PROCHAINS SPECTACLES

MERCREDI 14 OCTOBRE :

LA ROSE NOIRE DE MARIGNAN

de MAURICE ZERMATTEN

avec

JEAN DAVY

Ex-Sociétaire de la « Comédie Française »

et

DOMINIQUE ROZAN

VENDREDI 16 ET SAMEDI 17 OCTOBRE :

MATCH

de MICHEL FERMAUD

avec

CLAUDE BRASSEUR et CATHERINE ROUVEL

*l'ambiance
camarguaise*

AU CŒUR DU
VIEUX LYON

LE GARDIAN

**BAR - RESTAURANT
SA CAVE DANCING**

6 Rue Lainerie - LYON-5
(près place du Change)

**CONSTRUCTION
CO-PROPRIÉTÉS**

ROCHETTE

8, rue Joseph-Serlin
LYON - 1^{er}

Téléphone: 28-30-58

**SALLE DE VENTE
au Dragon d'Or**

TAPIS PERSANS ET DE
REPRODUCTION DE
TOUTES PROVENANCES
OBJETS D'ARTS - IVOIRE
ET PIERRE DURES

28, quai Victor-Augagneur
LYON (3^e)

Téléphone 60-69-84

ouvert tous les jours, même le dimanche

60 cours Gambetta Lyon - 72 95 74
P. ARRIVETZ

AGENCEMENT DE
BUREAUX

DASSAS

CAISSE
D'ÉPARGNE
DE
LYON

SIÈGE SOCIAL : 12, RUE DE LA BOURSE

DISPONIBILITE - SECURITE - RENTABILITE

IL Y A TOUJOURS
UNE SUCCURSALE
A PROXIMITÉ
DE VOTRE DOMICILE