

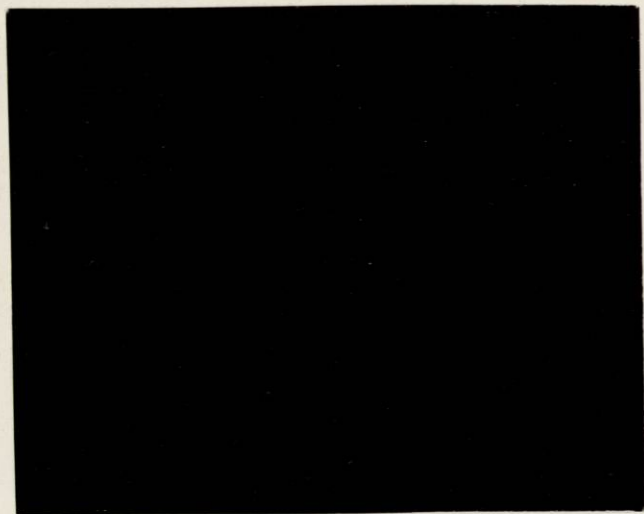
THÉÂTRE DES CÉLESTINS



SAISON 1963-64



Le bal du Lieutenant Helt
3.5 Avril



ce programme a été édité par
L'AGENCE RHODANIENNE DE PUBLICITÉ ET D'ÉDITION
9 quai Jean-Moulin - Lyon
TEL. 28-58-03

Pascale Petit et Giani Esposito



THÉÂTRE DES CÉLESTINS



14^e SPECTACLE D'ABONNEMENT

LE BAL DU LIEUTENANT HELT

avec

PASCALE PETIT

et

GIANI ESPOSITO



DU 3 AU 5 AVRIL :

LES PRODUCTIONS THÉÂTRALES
GEORGES HERBERT

présentent

LE BAL
DU LIEUTENANT HELT

3 actes de GABRIEL AROUT

Mise en scène de Jean-Pierre GRENIER

Décors et costumes de Gisèle TANALIAS

Les décors ont été peints par Pierre Simonini et construits par les Ateliers des
Productions Théâtrales Georges Herbert (chef constructeur : Alex Desbiolles)
Direction Technique : Gérard Kéryse

THÉÂTRE
DES
CÉLESTINS



Du jeudi 14 mai au samedi 23 mai

LA COMÉDIE DE LYON

dans

LES MOHICANS DE PARIS

Mis en scène et joués

par ROBERT MANUEL

Sociétaire de la Comédie Française



LE THEATRE AU XVIII^E SIÈCLE EN europe

Les scènes se perfectionnent de plus en plus. Prenant exemple sur les Français en particulier, en 1762, Garrick déloge les derniers spectateurs qui encombraient le plateau. Les décors fixes font place à des toiles peintes mobiles ce qui permet de compliquer à l'extrême. La scène supérieure des tréteaux elisabethains a disparu. Le rideau peut cacher toute la scène et l'éclairage devient assez puissant.

ANGLETERRE

LA SALLE DU THÉÂTRE DE DRURY LANE EN 1775. LA SALLE A TROIS GALERIES : LORS DE SA RECONSTRUCTION EN 1794 ELLE EN AURA CINQ, MAIS ELLE SERA DÉTRUITE PAR UN INCENDIE EN 1809. Gravure d'après R. et J. Adams — Londres, Victoria and Albert Museum.

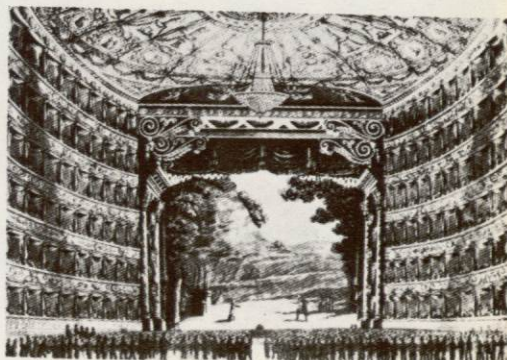


ITALIE

Durant le XVIII^e siècle, les architectes italiens n'ont pas interrompu leurs recherches pour adapter les salles de spectacles aux besoins de la société de l'époque.

Les scènes acquièrent une grande profondeur et sont rectangulaires. Les salles prennent la forme accusée d'un fer à cheval et comptent de nombreuses galeries plus ou moins ouvragées les unes que les autres pour différencier les classes sociales.

La salle exemplaire est celle de la Scala de Milan, marquant l'aboutissement de ces recherches architecturales. Cette salle, construite en 1774-1778 par Piermarini, a servi de modèle jusqu'au XX^e siècle dans tous les pays.

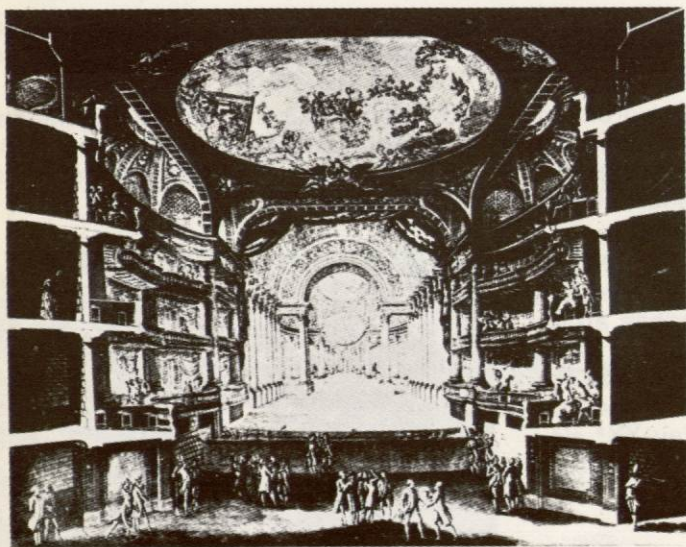


VUE INTÉRIEURE DU THÉÂTRE DE LA SCALA A MILAN

LE THEATRE ROMANTIQUE



Au XIX^e siècle, les scènes sont munies de décors mobiles et quelquefois tournants. Le public est de plus en plus nombreux : il a donc fallu agrandir démesurément les salles. En Angleterre, par exemple, Drury Lane et Covent Garden deviennent immenses. Et comme l'acoustique est mauvaise à l'époque pour ces grandes salles, il faut combiner des spectacles qui parlent aux yeux pour un public qui adore la mise en scène.



INTÉRIEUR
DU THÉÂTRE DE BORDEAUX

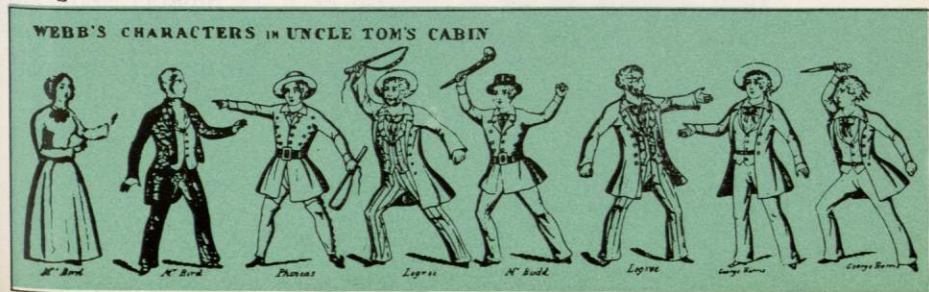
LE THEATRE DES PIONNIERS AMÉRICAINS

Ce théâtre a eu des origines assez artificielles : les émigrés constituant une population disparate, préoccupée essentiellement d'utiliser les moyens conquis ou acquis pour accéder le plus vite possible à la fortune. Les pionniers, souvent isolés, ne pouvaient connaître que des distractions primitives. Un théâtre pour des groupes dispersés ne pouvait tenir nécessairement que de l'"attraction foraine". Tout au plus, pouvait-il prendre une certaine forme dans les agglomérations.



A la fin de la guerre de Sécession, de nombreuses troupes de professionnels s'organisent cependant, sous le nom de minstrels. Les genres interprétés avec quelque liberté s'influencent si bien les uns les autres qu'un nouveau type de spectacle prend forme sous le nom de "variety". Plus populaires encore sont les dramatic sketches auxquels participent divers personnages de cirque.

Les bateaux-théâtres sur les grands fleuves (show-boats) et les "Uncle Tom Compagnies" font leur apparition et atteignent les agglomérations les plus éloignées.



LE BAL DU LIEUTENANT HELT

Distribution :

(DANS L'ORDRE D'ENTREE EN SCENE)

Le Lieutenant Ralph Helt	GIANI ESPOSITO
Le Lieutenant Ted Norfolk ..	JEAN LAGACHE
Le Colonel	LUCIEN BRYONNE
Cora Russel	CLAUDE PASQUIER
Marie de Vouvres	PASCALE PETIT
Hassein Bey	EMILIO CARRER

GABRIEL AROUT

En Palestine, peu avant la fin du mandat britannique sur ce pays, le Lieutenant Helt, un jeune officier — volontaire de la deuxième guerre mondiale — décide d'organiser son propre assassinat.

A l'occasion d'une soirée qu'il donne chez lui et au cours de laquelle il a appris un fait qui motive cette décision, il trouve à sa portée tous les éléments propres à l'exécution de son projet :

L'amour d'une jeune fille, aussi pure et ferme qu'un fruit un peu vert.

La jalousie d'une maîtresse, aventurière, violente et déterminée.

La fureur d'un homme qui s'est défini lui-même comme « une arme dangereuse ».

Mais lorsque Helt a réussi à mettre en action la machine infernale dont il s'est désigné comme victime, il découvre l'amour et, à sa lumière, la vie lui apparaît dans sa richesse, au moment, même, où son orgueil lui a fait franchir le seuil de la mort.



THÉÂTRE
DES
CÉLESTINS



Samedi 25 et dimanche 26 avril :

SPECTACLE

ZIZI JEANMAIRE

Chorégraphie et mise en scène
de ROLAND PETIT



évolution du théâtre

CONTEMPORAIN



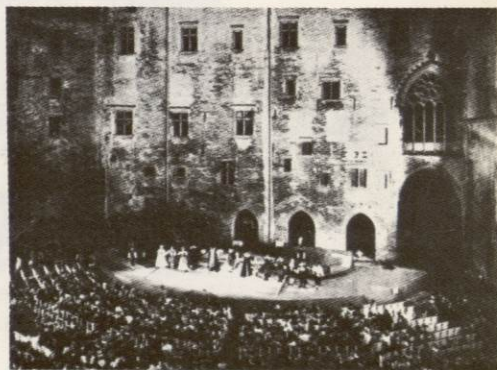
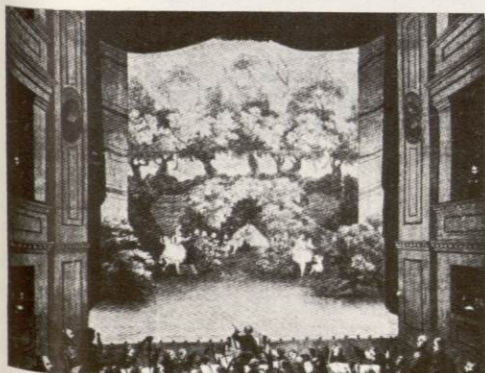
Du point de vue de la conception théâtrale en général on a retenu du Romantisme la tendance au retour vers un certain réalisme populaire. L'accessoire vrai (telle la pendule qui sonne) était de plus en plus utilisé. Les meubles construits remplaçaient souvent les meubles figurés sur le décor.

En 1905, Max Reinhardt va introduire sur la scène de vastes figurations : il s'est livré à toutes sortes de tentatives pour faire aussi du spectateur un acteur de théâtre. Supprimant le cadre ordinaire de la scène, inventant des aménagements scéniques qui parfois légitiment "la scène dans la salle".

Les décorateurs professionnels allaient presque disparaître tant la participation des peintres était entrée dans les usages. Picasso par exemple, avec la mise en scène du "Tricorne".

On ne saurait passer sous silence le mouvement parallèle à celui du théâtre qui cherche à rassembler la foule sur la place publique avec l'espoir de retrouver dans le spectacle un peu de cette communion qui fit la grandeur et l'efficacité du théâtre antique et du théâtre religieux au Moyen-Age.

En 1935 on représente déjà sur le parvis de Notre-Dame "Le vrai Mystère de la Passion", comme en 1953 le "Don Juan" de Molière devant le Palais des Papes à Avignon.



MISE EN SCÈNE DE LUDWIG TIECK POUR "LE SONGE D'UNE NUIT D'ÉTÉ" A BERLIN EN 1844. Gravure de l'époque. Tieck introduisit l'élément romantique dans le théâtre allemand et créa un nouveau type de scène shakespirienne, en supprimant les coulisses latérales et y ajoutant une scène surélevée dans le fond.

LE "DON JUAN" DE MOLIÈRE, CRÉÉ PAR JEAN VILAR, DEVANT LE PALAIS DES PAPES, AU FESTIVAL D'AVIGNON EN 1953.

THÉÂTRE DES CÉLESTINS



12^e spectacle de l'abonnement, lundi 4 mai, à 20 h. 45 :

En remplacement de la représentation qui n'a pas pu être donnée
le vendredi 24 janvier

LA ROBE MAUVE DE VALENTINE

de FRANÇOISE SAGAN

avec

DANIELLE DARRIEUX



LE THEATRE MODERNE

Tous les moyens d'architecture moderne sont employés dans les nouveaux théâtres. La disposition d'ensemble, comme l'étude d'un siège confortable, tout est soigneusement conçu pour favoriser une bonne ambiance théâtrale.

Les "salles à l'italienne" contrairement aux salles modernes ne possédaient pas leur unité. En effet, le parterre, les loges et les balcons étaient, comme nous l'avons vu, différenciés pour autant de classes sociales.

L'art de la mise en lumière des spectacles théâtraux a subi au cours de ces quinze dernières années une évolution rapide dans son concept général.

La lumière scénique est devenue un élément dynamique du spectacle alors qu'au paravant il ne lui était demandé que de concourir à la création d'une ambiance correspondante au texte. A l'éclairage "d'ambiance" s'oppose donc le concept actuel d'éclairage de "dramatisation".



SALLE DU THÉÂTRE MUNICIPAL DU MANS.

L'évolution des méthodes d'éclairage a entraîné des conséquences techniques importantes : la complexité sans cesse accrue des effets lumineux a déterminé des modifications profondes dans la disposition, le nombre de luminaires utilisés. Par voie de conséquence, l'organe de contrôle et de réglage de ces effets lumineux s'est totalement transformé jusqu'à devenir une machine complexe comme le jeu d'orgue électronique par exemple.

Dans le domaine acoustique, on peut noter aussi une évolution constante ; la salle du Théâtre Municipal du Mans par exemple est pourvue d'une série de hauts-parleurs fixés sur le mur d'avant-scène et orientés différemment, ce qui permet une audition parfaite dans tous les points de la salle.

AUTRES FORMES DU THEATRE

Aux U. S. A., les circonstances qui ont présidé à la création du fameux "Penthouse" de Glenn Hughes en 1932 comme à celle du "Théâtre 47" de Margo Jones, sont parfaitement claires ; en l'absence d'une salle, on opte pour l'arène toute nue, entourée de spectateurs. Théâtre facile à installer et peu coûteux à entretenir.

A Paris, le Théâtre en Rond fut construit en 1954 dans les locaux d'un cabaret chinois. Il présente la figure parfaite d'un cercle. Dans le but de provoquer le contact le plus étroit entre acteurs et spectateurs, on voit que toute différence de niveau entre le premier rang et la scène a été pros- crite. Le dispositif d'éclairage est entièrement visible et s'intègre dans l'architecture générale.

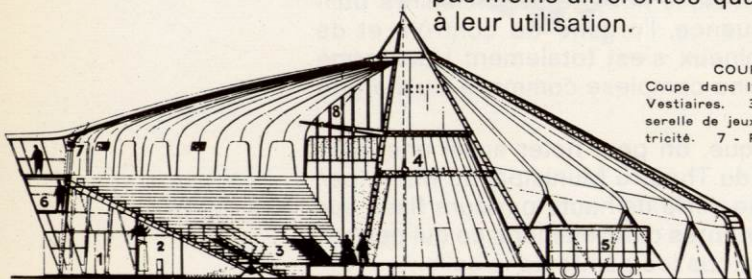


THÉÂTRE EN ROND DE PARIS

THEATRE EN ROND

THEATRE AMBULANT

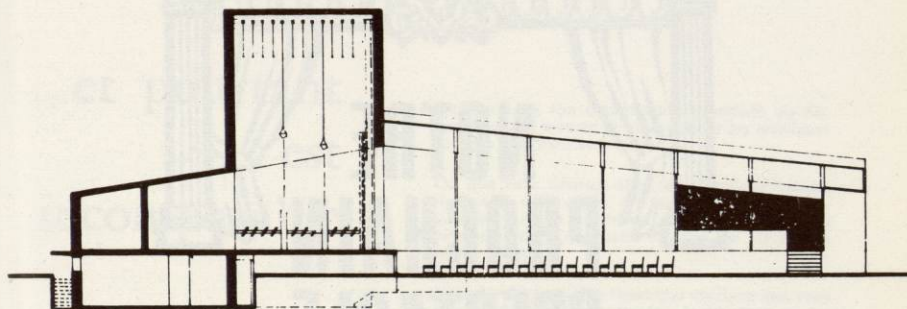
Des projets et réalisations de théâtres ambulants apparaissent à notre époque. Les salles de théâtre destinées à être fixées pendant plusieurs jours dans une ville ou commune de moyenne importance, se rapprochent par leur forme des cirques, mais n'en restent pas moins différentes quand à leur aménagement et à leur utilisation.



COUPE D'UN THÉÂTRE AMBULANT
Coupe dans l'axe de la scène. 1 - Hall d'entrée. 2 - Vestiaires. 3 - Éléments scéniques mobiles. 4 - Passerelle de jeux. 5 - Remorques-loges. 6 - Local d'électricité. 7 - Projecteurs. 8 - Projecteurs d'avant-scène.

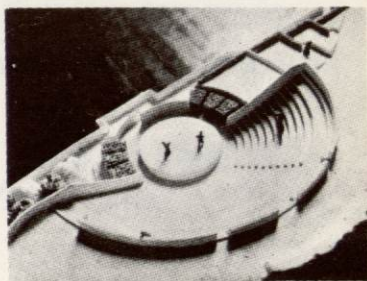
SALLES POLYVALENTES

Une nouveauté dans le genre des salles de spectacles : la salle "polyvalente". Cette salle peut servir à la fois de salle de théâtre, cinéma, ou salle de danse. Le parterre représentant la surface transformable : les fauteuils se rangent sous le plancher de scène, ce qui permet la piste de danse, la salle d'exposition ou l'installation d'un ring.



THEATRE DE PLEIN AIR

Le retour au théâtre en plein air permet de créer à l'heure actuelle des théâtres de toute pièce, comme celui de Cap d'Ail ; ce dernier s'inspire du théâtre grec mais avec naturellement les modifications techniques de notre époque.



PLAN DU THÉÂTRE PLEIN AIR - CAP D'AIL

TABLE DES ILLUSTRATIONS

Salle Drury Lane.....	ORJ p. 209
Scala de Milan.....	ORJ p. 263
Théâtre de Bordeaux.....	ORJ p. 223
Show-Boat.....	USA
Personnages des Uncle Tom's Cabin.....	USA
Mise en scène de Ludwig Tieck.....	ORJ p. 29
Don Juan - Palais des Papes - Avignon.....	ORJ p. 350
Théâtre Municipal du Mans.....	ARF p. 47
Théâtre en rond à Paris.....	ARF p. 91
Théâtre ambulant.....	ARF p. 86
Salles polyvalentes.....	ARF p. 87
Théâtre de plein air (Cap d'Ail).....	ARF p. 88

Ouvrages utilisés -

ORJ = Le Théâtre des origines à nos jours

ARF = Architecture Française (N° 209/210 - Salles de Spectacles II)

USA = An introduction to the Theater

The Living Stage



A PARTIR DU VENDREDI 10 AVRIL, et pour une série de représentations :

LA COMÉDIE DE LYON

présente

LES MOHICANS DE PARIS

Adaptés, mis en scène et joués par

ROBERT MANUEL

Sociétaire de la « Comédie Française »

Musique de scène de Michel EMER

Ce n'est pas plus cher

...et pourtant
c'est
incomparable

C'est grâce à son organisation mondiale qu'Air France est en mesure de vous donner les meilleurs voyages aux meilleurs prix.

Où que vous désiriez aller, et à quelque époque de l'année que ce soit, Air France est à votre disposition : tarifs les mieux adaptés, appareils les plus modernes (nouveaux Boeings ou Caravelles bien connues).

Vous bénéficierez des avantages spéciaux que vous offrent de nombreux Agents de Voyages ou les agences Air France : le Welcome Service, les locations de voiture, les excursions individuelles ou en groupe (au tarif économique Jet), le Crédit Personnel...

Autre avantage, et non le moindre : sur les lignes Air France, vous retrouverez la courtoisie et l'accueil de tradition en France. Si vous n'avez pas encore voyagé par Air France, il vous reste une merveilleuse découverte à faire : la joie et le confort que vous procure un service attentif.

AIR FRANCE
LE PLUS GRAND RÉSEAU DU MONDE



Renseignements et Billets : TOUTES AGENCES DE VOYAGES AGRÉÉES et
AIR FRANCE, 10, Quai Jules-Courmont, LYON (2^e) - Téléphone : 42-57-01

CAISSE
D'ÉPARGNE
DE
LYON

SIÈGE SOCIAL : 12, RUE DE LA BOURSE

DISPONIBILITE - SECURITE - RENTABILITE

IL Y A TOUJOURS
UNE SUCCURSALE
A PROXIMITÉ
DE VOTRE DOMICILE