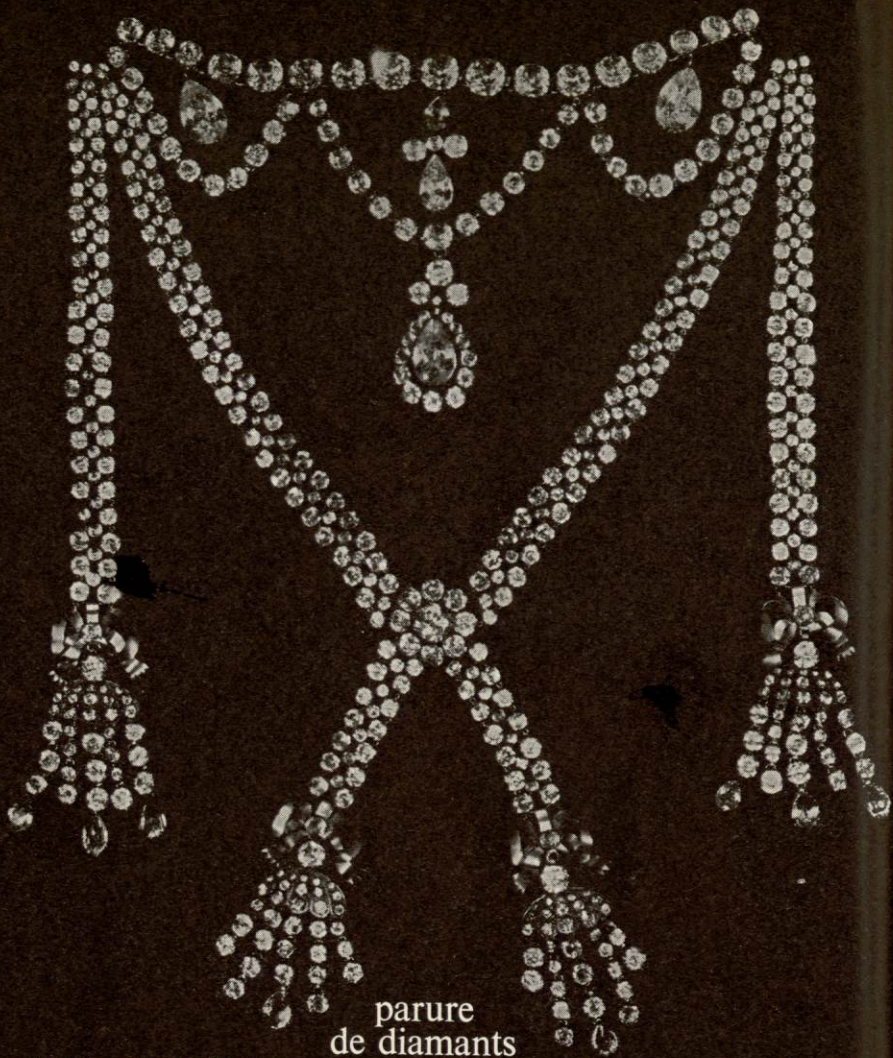




LA COMÉDIE

SAISON 68-69



parure
de diamants

dit «Collier de la Reine» composée et vendue par notre bisaïeul
en 1785

Baszanger

JOAILLIERS

DEPUIS 1771

6, CORRATERIE, GENÈVE

LES PLUS BEAUX BIJOUX ET LES MONTRES



JAEGER-LECOULTRE

SOCIÉTÉ NOUVELLE D'EXPLOITATION DU THÉÂTRE DE LA COMÉDIE

CONSEIL D'ADMINISTRATION:

Robert VERNET, président

Lise GIRARDIN, Conseiller administratif, déléguée de la
Ville de Genève

Paul HAENNI

René DOVAZ

Albert DUPONT-WILLEMIN

Edmond FAVRE

Fernand HAISSLY

Roger AUBERT

DIRECTION:

André TALMÈS, directeur artistique

Louis ROIG, chef du service financier

Jacqueline PERRET, secrétaire générale

Jacqueline BAUDET, chef du secrétariat

Charles BAIKER, adjoint du service financier

SERVICES TECHNIQUES:

Edouard NERVAL, administrateur de la scène

Richard CORÉNA, régisseur général

Robert FRENZEL, chef machiniste

Marc ALTHAUS, chef électricien

René BEAUVERD, électricien

Paul DUPERRET, chef accessoiriste



Photo Monique JACOT

André TALMÈS
directeur artistique

Et femme elle ne serait ..
si elle n'aimait la beauté !
et parce qu'elle est femme,
elle a choisi la plus belle des montres,
une PIAGET



Nouvelles créations exclusives
avec cadrans en pierres fines

PIAGET

40, rue du Rhône (Passage Malbuisson) Genève

TOUT POUR LA BEAUTÉ
*
TOUT POUR LA VUE
opticiens suisses diplômés

*
PHARMACIE
FINCK

ET CIE S.A.
Rue du Mont-Blanc



Thomas More ou L'Homme Seul

pièce en 2 actes de

ROBERT BOLT

Adaptation de Pol QUENTIN

Mise en scène : William JACQUES

Décors et maquettes des costumes : Pierre ESTOPPEY

Costumes réalisés par Henri LEBRUN, de Paris

Représentations à l'abonnement «Moderne» :

Du mercredi 9 au lundi 14 octobre 1968, à 20 h. 45

Représentation hors abonnement :

Mardi 15 octobre 1968, à 20 h. 45

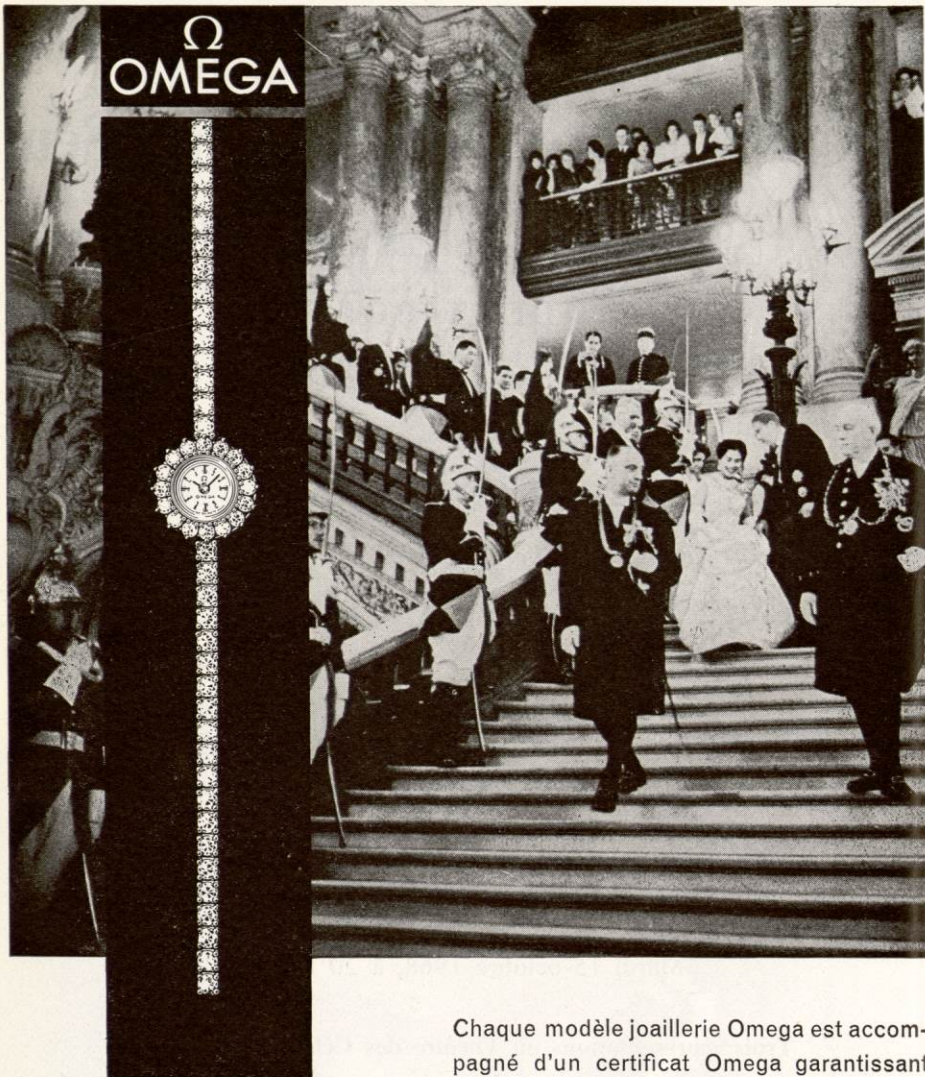
Trois représentations au Théâtre des Célestins à Lyon :

Les 1er, 2 et 3 novembre 1968

Sept représentations au Théâtre Municipal de Lausanne :

Les 30 octobre, 6, 7, 8 et 9 novembre 1968

Ω
OMEGA



Chaque modèle joaillerie Omega est accompagné d'un certificat Omega garantissant la pureté, le nombre, le poids et la qualité des brillants sertis sur la pièce de votre choix.



L. BADER

HORLOGERIE - BIJOUTERIE - ORFÈVRE
ANGLE RUE DE LA CONFÉDÉRATION - RUE
DE LA MONNAIE
GENÈVE

Thomas More ou l'Homme Seul



Robert BOLT

Quand le rideau tombe...

quand les musiciens rangent leurs instruments
quand les journalistes apportent leur critique au journal
quand vous sortez du spectacle
la vie ne fait que commencer au

Beef Club

Les brigades de cuisine et de service, venues en fin d'après-midi, sont prêtes à vous accueillir. Rôtisseurs, hors-d'œuvriers, sauciers, pâtisseries ont travaillé en vous attendant, pour que vous trouviez quantité de mets fraîchement préparés et spécialement inscrits à notre carte «après spectacles». Cette carte, sur toutes les tables dès 22 heures, vous offre

ce qui fait plaisir au seuil de la nuit
lorsqu'on a envie de prolonger un peu la soirée

Des mets légers, un Chili con carne (plat national du Mexique) ou une portion réduite d'Angus Beef pour accompagner une bière bien fraîche. Ou un Apple Pie, un délicieux dessert aux reinettes, servi chaud avec de la sauce à la vanille, qui sort du four tous les jours à 21 h. 55.

Ou encore un



trente becquées de fruits de mer, poisson, viande et croquettes au fromage, que vous dégusterez entre amis, avec un long drink rafraîchissant.

MÖVENPICK

CENDRIER

17, rue du Cendrier, tél. 31 64 00

Thomas More ou L'Homme Seul

DISTRIBUTION

par ordre d'entrée en scène

L'homme de la rue	Bernard JUNOD
Sir Thomas More	William JACQUES
Richard Rich	Jo EXCOFFIER
Duc de Norfolk	Georges WOD
Alice More	Monique MANI
Margaret More	Corinne CODEREY
Cardinal Wolsey	Adrien NICATI
Thomas Cromwell	François SIMON
Chapuis	Marcel IMHOFF
William Roper	Michel CASSAGNE
Le Roi Henry VIII	Gérard CARRAT
Une femme	Germaine EPIERRE
Cranmer	Marcel VIDAL
Le secrétaire de Chapuis	Pierre BAUER

Régie générale, assistant metteur en scène : Richard CORÉNA

Régie de scène : Pierre BAUER



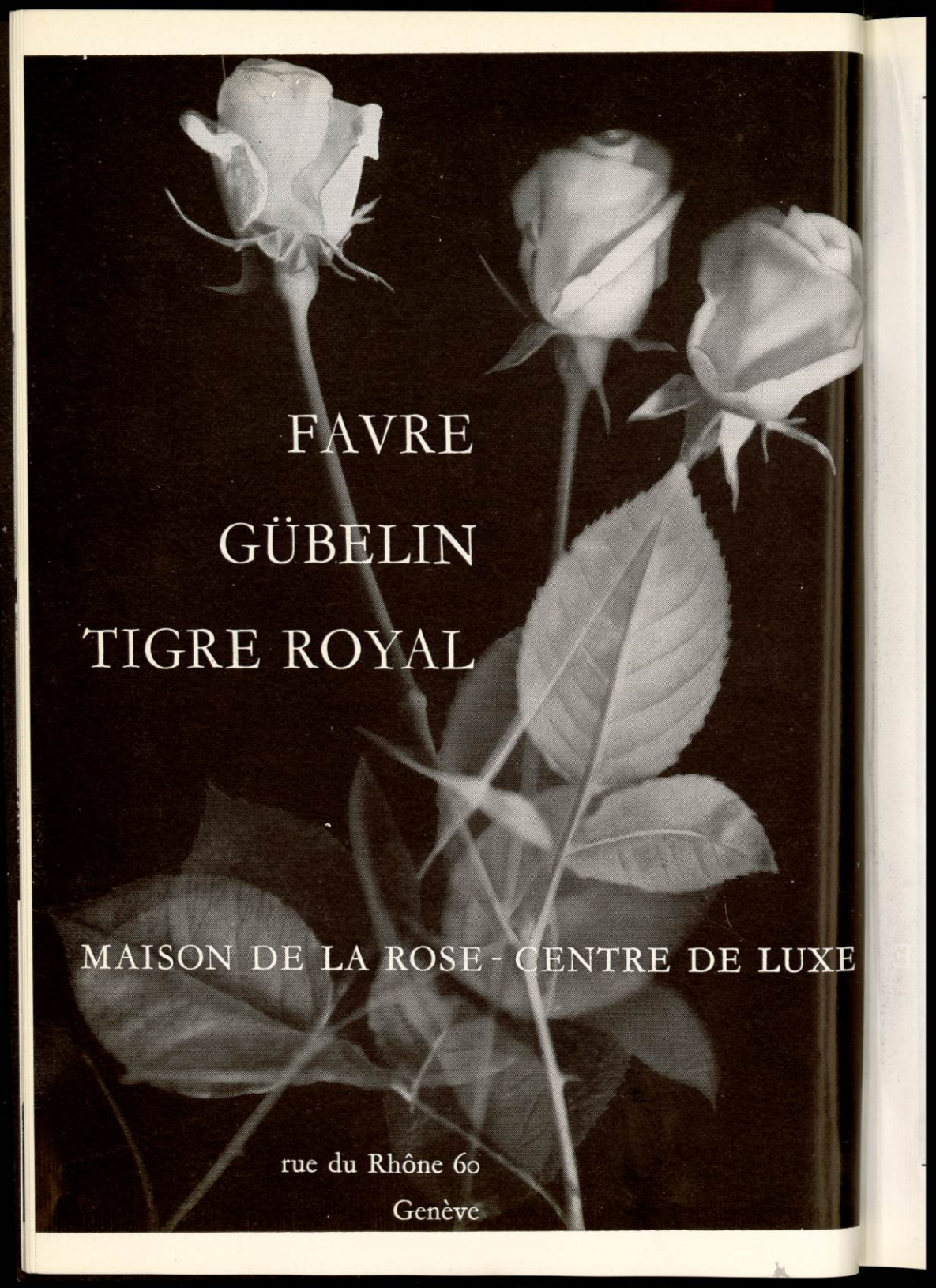
Tout pour
votre
beauté

Drugstore Pharmacie Principale

L'auteur

Robert Bolt a quarante-trois ans. Il est né à Sale, près de Manchester. Marié depuis 1948, il a trois enfants. Il a fait ses études à Manchester et en 1949, il fut professeur au Bishopsteignton Village School dans le Devon. Il écrit une pièce sur la Nativité pour les élèves, ainsi que sa première œuvre radiophonique pour la BBC. En 1951, il quitte l'enseignement pour vivre de sa plume. De 1951 à 1958, il écrit douze pièces radiophoniques. En 1959, son œuvre « The Flowering Cherry » est jouée à Londres avec succès. L'année suivante, deux de ses œuvres nouvelles sont à l'affiche à Londres : « The Tiger and the Horse » (où il est question du problème de la bombe atomique) et « A Man for all seasons », c'est-à-dire ce « Thomas More » que nous présentons. Enfin, Robert Bolt est l'auteur du scénario du film « Lawrence d'Arabie ». Précisons encore que « A Man for all seasons » a été porté à l'écran par Fred Zinneman, film dont le titre français est : « Un homme pour l'éternité ».



A black and white photograph of three roses and several leaves on a dark background. The roses are in various stages of bloom, with some showing their petals and others more tightly closed. The leaves are large and have serrated edges. The overall composition is elegant and classic.

FAVRE
GÜBELIN
TIGRE ROYAL

MAISON DE LA ROSE - CENTRE DE LUXE

rue du Rhône 60

Genève

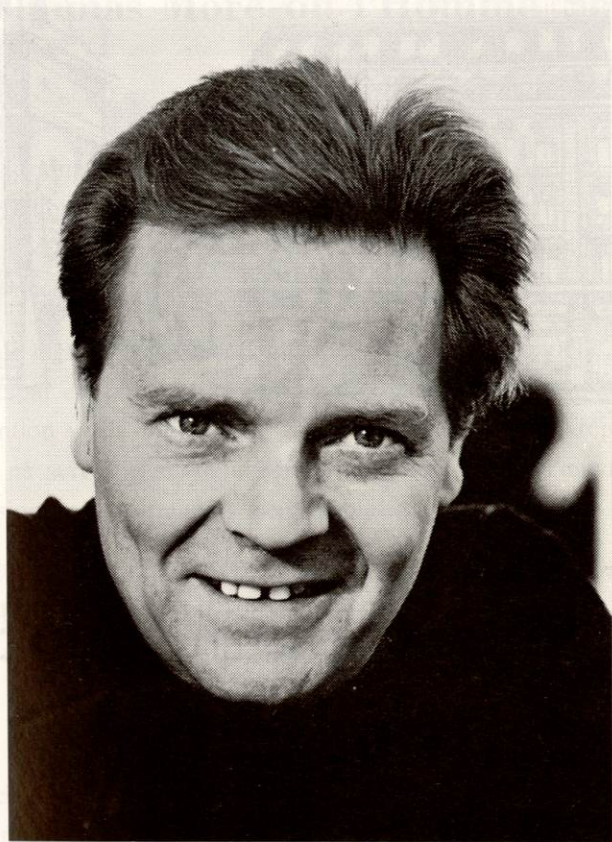
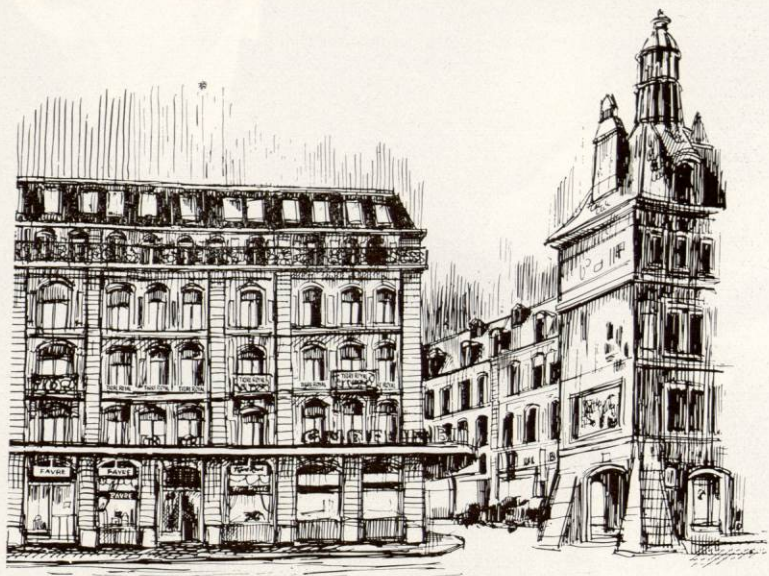


Photo Monique JACOT

William JACQUES

TIGRE ROYAL
DEVE



Mieux qu'un nom :
Une griffe

TIGRE  ROYAL
GENÈVE

Notes sur la préparation scénique de "Thomas More ou l'Homme Seul"

Cette œuvre dramatique remarquable par sa densité exige du metteur en scène une grande honnêteté. Son propos est de dénoncer un procès d'intention ; s'il est particulier du fait de la stature de Thomas More, il est par contre général en ce qui concerne ce genre de procès...

Faut-il pour le metteur en scène, comme le veut la mode actuelle, se détacher du thème principal et, par le truchement de l'œuvre écrite dénoncer tous les « procès d'intention » (ils fourmillent à notre époque) ? Nous répondons par la négative. Il ne sert à rien, nous semble-t-il, de négliger l'œuvre écrite au bénéfice d'allusions plus ou moins perceptibles.

Nous nous efforcerons donc de respecter la vigueur et la rigueur de l'œuvre de Robert Bolt avec toute la force possible : de sorte que l'injustice dont Thomas More a été victime nous révolte, comme nous révoltent aujourd'hui les mêmes procès dont sont victimes certains de nos contemporains.

Le décor et les costumes de Pierre Estoppey obéissent à la même règle : simplicité, précision, fidélité au désir de l'auteur, sans omettre la beauté plastique dans le sens que Gordon Graig donnait à ces mots.

William JACQUES

BANQUE DES COMMUNES GENEVOISES

SÉCURITÉ ET RENDEMENT

TOUTES OPÉRATIONS BANCAIRES

SIÈGE :

Place du Molard 2

BUREAU DE CHANGE :

Rue du Rhône 56

AGENCES :

CAROUGE, rue Ancienne 88

MEYRIN, ch. A.-Verchère 3

MOILLESULAZ, rte de Genève 135-144

VESENAZ, rte de Thonon 54

 **CAISSE HYPOTHÉCAIRE**
DU CANTON DE GENÈVE



1
Etude pour le
costume de Chapuis

2/5/11

Boutique Dolita

PRÊT A PORTER

EXCLUSIVITÉ

Michèle Mosyca

GENÈVE

8, AV. PICTET-DE-ROCHEMONT

TÉL. 35 25 14

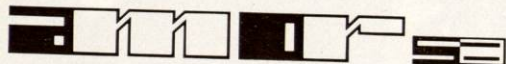


Wiegandt

MAÎTRES-OPTICIENS

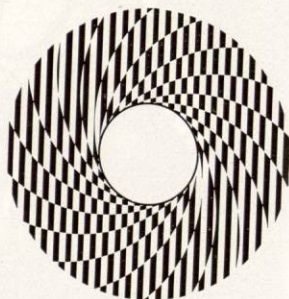
QUAI GÉNÉRAL GUISSAN 10

photogravure



atelier moderne de reproduction

50, Rue du Stand - GENÈVE - Tél.: 25 52 52



Depuis **60** ans

au service de la publicité

LAITIERIES RÉUNIES
GENÈVE



SIBÉRIA

ICE-CREAM GLACES

DESSERTS GLACÉS

A propos de « Thomas More ou L'Homme Seul »

Depuis que la terre tourne — et bien avant qu'elle soit déclarée ronde — les procès d'opinion sont de merveilleux sujets de théâtre. Les idées s'affrontent. La joute est passionnée et souvent brillante. Le plus fort des deux combattants, le Pouvoir, veut imposer son point de vue à l'Individu qu'il estime dangereux. D'abord il essaie de la douceur. L'Homme résiste. On bâtit alors un procès de toutes pièces fausses. Ou bien l'accusé faiblit et se renie, comme Galilée. Ou bien il ne cède pas. Dans ce cas, on l'efface. Il paie de sa mort son obstination.

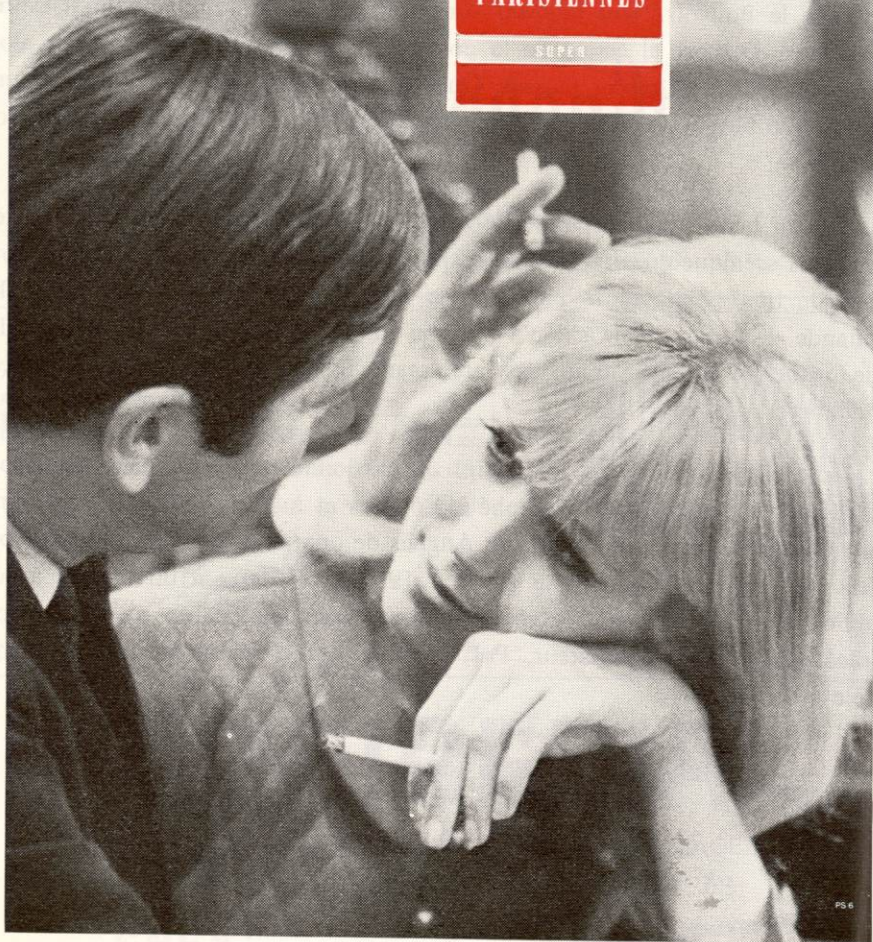
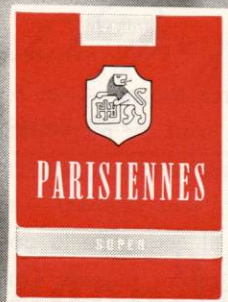
C'est un beau sujet de pièce. Ce sont les beaux sujets de cent pièces. Rien n'est plus scénique en effet que ce corps à corps constitué. Les jurés sont toujours un bon public et le public prise beaucoup ce rôle de jury qu'on lui demande de tenir, même s'il n'a pas son mot à dire à la fin des débats. Le rideau une fois tombé sur un cas intéressant, il peut en effet refaire le procès et délibérer.

Je crois qu'il délibérera longtemps et passionnément sur « Thomas More ou l'Homme Seul » qui a triomphé à Londres et à New York. Nous ne connaissions pas à Paris son auteur, un Anglais de quarante-trois ans, Robert Bolt. C'est fait. Grâce à Jean Vilar qui, en 1963, avait tenu à dire adieu à son public du TNP en jouant le rôle de More et en mettant en scène la pièce. Grâce aussi à son adaptateur, Pol Quentin, qui a réussi un tour de force fidèle et brillant.

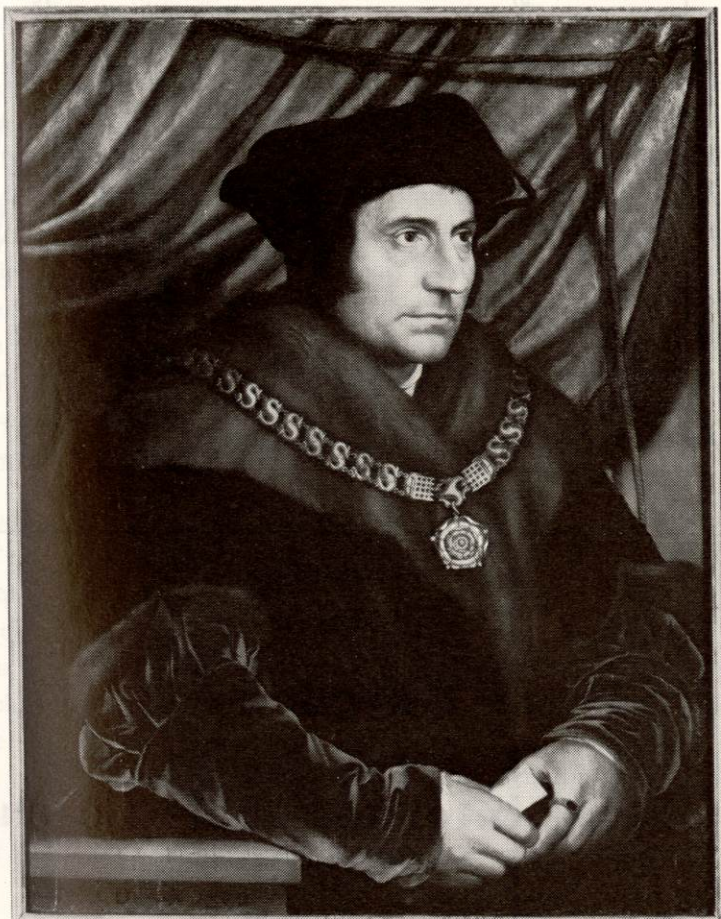
(suite page 23)

Vie trépidante des grandes villes... impressions fugitives... rencontres... c'est l'atmosphère qui nous plaît comme nous plaît la PARISIENNE. La pureté et la noblesse de son tabac, la richesse et la légèreté de son arôme font de la PARISIENNES SUPER la cigarette de notre temps.

*Moment de répit -
plaisir de fumer...*



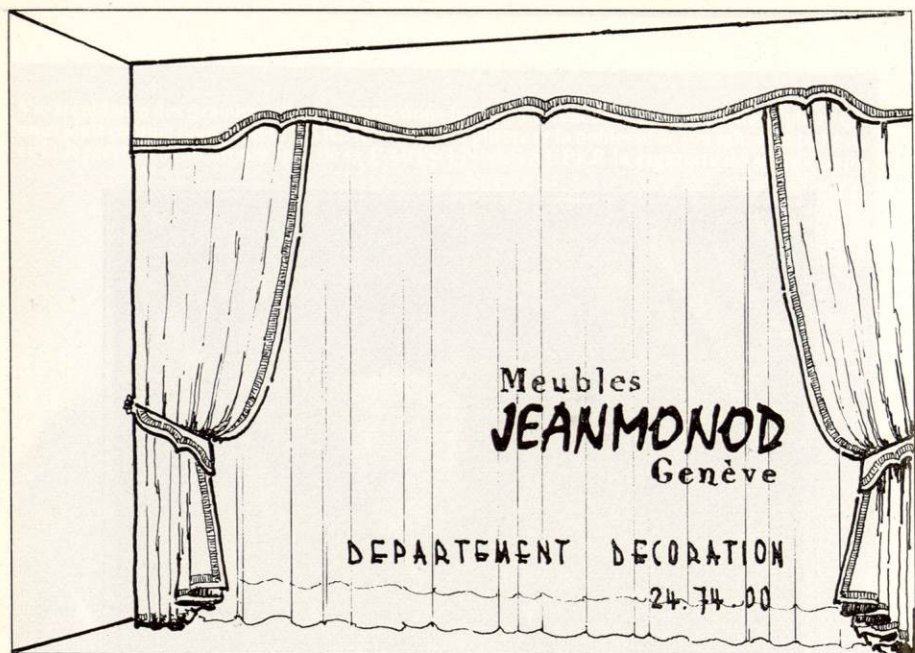
PS 6



National Portrait Gallery Londres

Sir Thomas MORE (1477-1535)

(D'après Holbein)



Suivez en 3 mois

les cours

l'Hôtesse d'accueil

à

l'Ecole internationale Lejeune

19, rue du 31-Décembre

Genève

Tél. (022) 35 75 22

Cours du jour et du soir

Inscriptions limitées

3 sessions par an :

- début octobre
- début janvier
- début avril

(suite de la page 19)

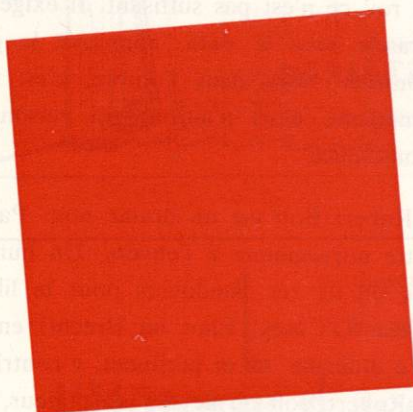
Qui est Thomas More ? Le ministre très catholique de sa Majesté Henry VIII d'Angleterre. Une Majesté que le dogme préoccupe moins que les femmes. Contre l'avis du Pape, Elle a décidé de divorcer d'avec la reine Catherine et d'épouser Ann Boleyn. Les courtisans se sont inclinés et Cromwell en tête des plus machiavéliques. Les évêques aussi, sauf Fisher qui sera décapité. Thomas More, fin diplomate, n'approuve pas, mais il est prêt à fermer les yeux, à ignorer ce « fait du prince ». Aux yeux du roi, ce n'est pas suffisant. Il exige que Thomas More, dont l'influence est grande dans le pays, approuve le geste royal. Pour le ministre déjà démissionnaire, déjà dans l'ombre, c'est trop. Procès pour haute trahison, emprisonnement, mort n'auront pas raison des limites que lui imposent sa foi et sa conscience...

On pourrait croire que la pièce de Robert Bolt est un drame noir. Pas du tout. C'est un chaud-froid, une omelette norvégienne à l'envers. Un humour glacé (qu'il est rare de voir servi avec un de ces plaidoyers pour la liberté humaine, qu'ils soient signés Kleist, Sean O'Casey, Eliot ou Brecht) enrobe le drame brûlant. Le régal est raffiné. Le dialogue, vif et pertinent, y contribue. Les répliques, qu'elles soient le fait de Robert Bolt ou de son adaptateur, font mouche. Comme au jeu de paumè, les balles rebondissent bien au-dessus de ce filet qui se resserre de plus en plus tragiquement sur Thomas More. Les arguments sont tels qu'on aurait voulu les inventer, tels qu'on aurait voulu les souffler à l'Homme seul qui se défend.

Marcel MITHOIS

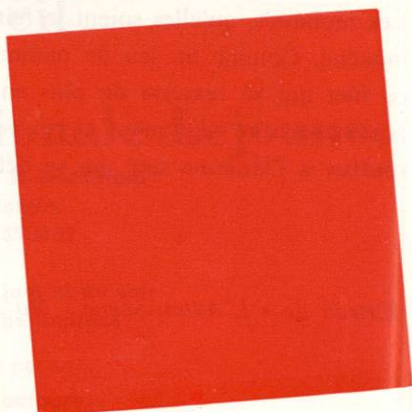
(Extrait de « L'Avant-Scène » No 294)

**Compréhension
Confiance
Collaboration**



**Compréhension
Confiance
Collaboration**

**Union
de
Banques Suisses
Genève**



Notes de l'auteur

« Plus j'écrivais, plus Thomas More m'apparaissait comme un homme ayant un merveilleux sens de sa propre personnalité.

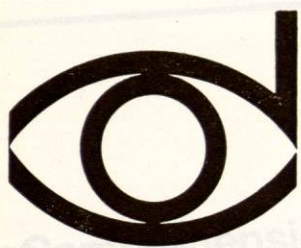
Il savait où il commençait et où il finissait et quelle part de lui-même il pouvait abandonner aux entreprises de ses ennemis et à l'attachement de ceux qui l'aimaient.

Cette part n'était pas petite, car More était un homme aimant qui n'ignorait pas la peur. Cependant, grâce à son intelligence et à ses qualités de juriste, il était capable de faire retraite en bon ordre.

Jusqu'au jour où on lui demanda d'abandonner la part de lui-même ou lui-même avec sa maison. Alors cet homme subtil, plein d'humour, raffiné et dénué de toute prétention devint un être dur comme l'acier, d'une primitive rigueur, et il ne fut pas plus possible de le faire bouger qu'une falaise. »

Robert BOLT





**MUSIQUE
& VISION**

Cendrier 19 - GENÈVE

Tél. 31 37 61

*Hi-Fi stéréo
Télévision
Enregistreurs*

*Grand choix de
cassettes enregistrées*

Brachard

LA PAPETERIE DE PRÉDILECTION DE L'HOMME MODERNE

* Le plus grand choix.

* Les plus belles qualités.

* Des prix avantageux.

Nous attendons avec plaisir votre visite à la Corraterie



FAMILIA THOMAE MORI ANGL. CANCELL.

LA FAMILLE DE THOMAS MORE 1526

(Dessin à la plume de Holbein le Jeune avec annotations de la main de More)

Bâle, Cabinet des Estampes

Thomas More, ami d'Erasme et auteur d' "Utopie"

Fils d'un juge de la Cité, Thomas More avait appris son latin à l'Ecole Saint-Antoine, au temps de Richard III, le roi qui fit disparaître, à la Tour de Londres, les deux enfants d'Edouard IV.

Placé comme page dans la maison du Cardinal Morton, il enchantait le vieux prélat par ses remarques spirituelles. Ne voulant pas laisser perdre une si vive intelligence, le Cardinal Morton décida le juge More à laisser partir son fils pour Oxford. D'Italie, l'ardente renaissance des études classiques pénétrait en Angleterre. Oxford abritait ses premiers hellénistes et c'est Linacre en personne, au retour de Bologne, qui apprit à Thomas More à lire Aristote.

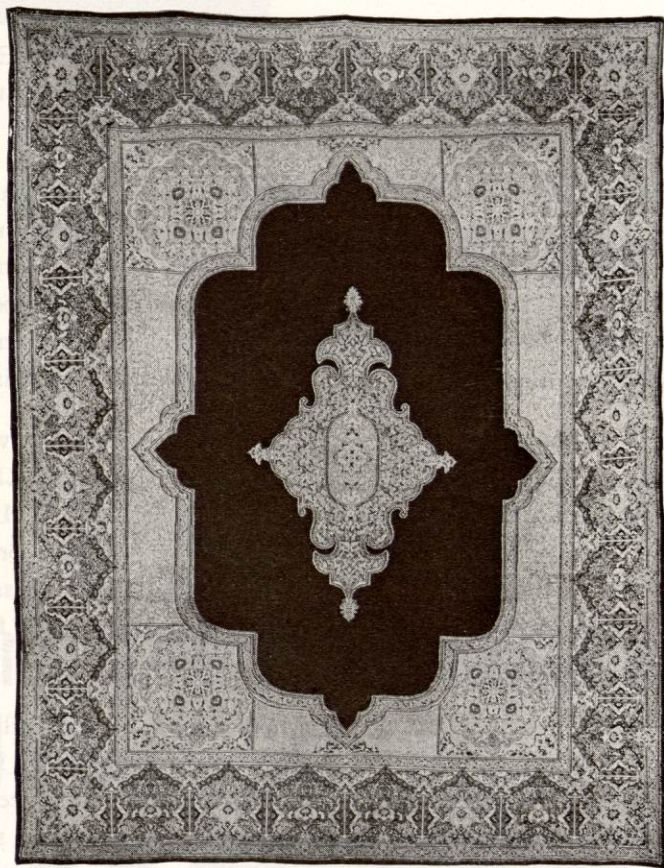
Mais le père veillait. Clerc en grec n'était pas la carrière qu'il avait en vue pour un fils de juriste. Il rappelle Thomas, qui rentre à Londres à 18 ans pour faire son droit. Dès la première année du siècle, il pourra plaider. La vie religieuse l'attire. Il songe à se faire chartreux. Une crise intérieure profonde lui fait rechercher la solitude et la prière, tandis que son génie le pousse à l'activité. Ses concitoyens ne lui permirent pas d'hésiter longtemps. Ils le firent juge. Ils l'envoyèrent au Parlement.

Nommé sous-chérif de Londres et connu déjà comme un des meilleurs juristes du pays, More fut bientôt conseil dans tous les grands litiges. La fortune vint et ses revenus professionnels lui permirent une noble aisance. Il se fit construire à Chelsea une belle maison de campagne où il put élever ses enfants au grand air et recevoir ses amis humanistes.

Sa première femme étant morte, il épousa quelques années après Alice Middleton, énergique personne de sept ans plus âgée que lui.

(suite page 31)

Prestigieuse spécialiste du tapis iranien la
Galerie du Grand-Quai



30, quai Général-Guisan - Rue du Rhône 49

Tél. 24 80 42 - 25 22 40 - 25 22 49

Collection de tapis antiques, plus de 100 ans, vendus avec certificat d'expertise

Directeur : B. N. Sdikian

(suite de la page 29)

Erasmus a décrit la maison de Chelsea dans une lettre à Ulrich van Hutten. Le peintre Holbein vécut aussi quelque temps sous le toit de More, si l'on en croit la tradition. Le Musée de Bâle conserve en tous cas l'esquisse à la plume du tableau qu'il fit de toute la famille.

A Chelsea, dans la maison joyeuse, on jouait de la flûte, on lisait Aristophane, on parlait latin avec Erasmus et l'on élevait au jardin toute une ménagerie d'animaux curieux, singes, belettes, renards, oiseaux de couleur.

Un jour, un navire du pape fut séquestré à Southampton. L'ambassadeur du Saint-Siège à Londres chargea Thomas More de défendre sa cause et le roi vint en personne assister à l'audience comme partie adverse. La couronne perdit le procès, le bateau fut restitué, mais Henri VIII n'eut de cesse qu'il n'ait attaché à son service le juriste qui l'avait battu.

Il fit pleuvoir sur le pauvre homme, qui n'en avait cure, les honneurs et les charges au rythme accéléré. Chevalier, conseiller privé, maître des requêtes, Chancelier de l'Echiquier, Speaker des Communes, l'helléniste fut bientôt mangé à grosses bouchées par un roi gourmand. Sa conversation était si gaie qu'Henri VIII ne pouvait plus s'en passer. Il le retenait à dîner, soir après soir, pour causer littérature, géométrie, théologie.

Bien que le roi fût un enchanteur, qui savait se faire aimer comme peu d'hommes, on comprend qu'un Thomas More lui préférât l'amitié d'Erasmus. Elle dura jusqu'à la fin. Leurs joyeux entretiens de Chelsea ne priveraient pas More de sa famille, car ses enfants y assistaient le plus souvent. Seule de la compagnie, Lady More n'y comprenait rien, car elle n'entendait pas plus le latin qu'Erasmus l'anglais.

(suite page 35)

CHAPELLERIE DES LIONS

15, rue du Rhône

Mode masculine et féminine

EXPOSITION PERMANENTE

de

**Meubles rustiques, anciens et de style, tableaux,
tapis d'Orient anciens et neufs, objet d'art, etc...**

Salle des Ventes de la rue de Hesse

(Entrée Arquebuse)

Tél. 25.44.05

Heures d'ouverture: 9-12 h. 14-19h.

**PIANOS
TÉLÉVISION**



**DISQUES
RADIOS**

STEINWAY & SONS - **ORGUES DEREUX** - PIANOS WEINBACH - ZIMMERMANN
ECHANGE - LOCATION - REVISION - TRANSPORTS

FONDÉ en 1830

SAUTIER & JAEGER
FUSTERIE . 12 . GENÈVE

EXPERTS

Tél. 24 33 77

Tél. 24 33 77

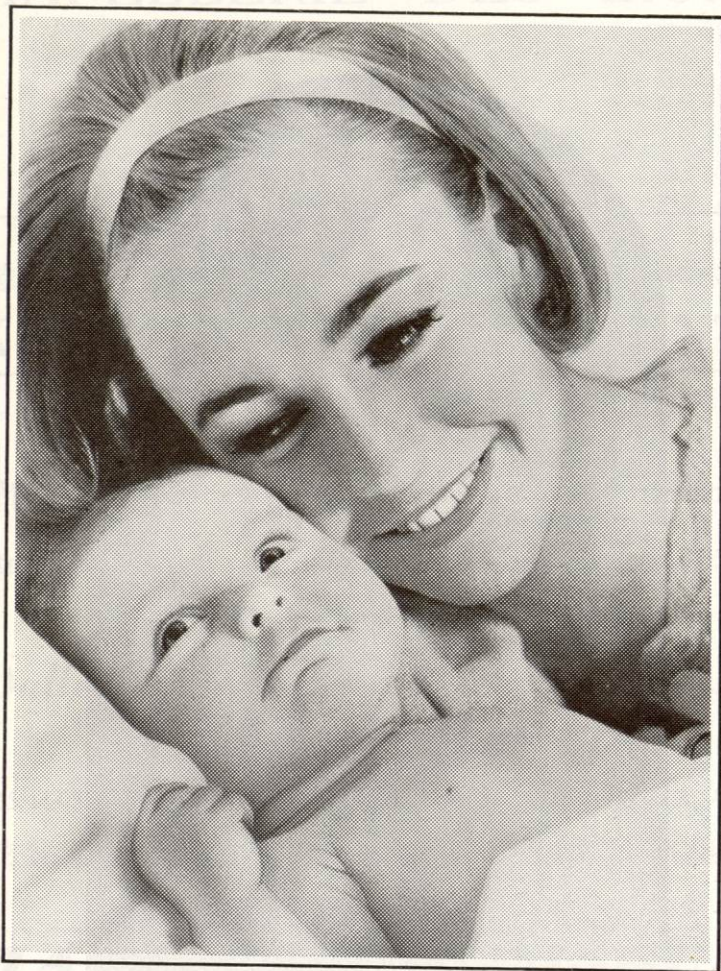
Fournisseurs: Ville de Genève Conservatoire - Radio-Genève - Orchestre Romand



National Portrait Gallery, Londres

Thomas WOLSEY (1475-1530)

**Futures mamans, jeunes mamans,
Primenfance vous attend!**



Primenfance

La maison spécialisée pour la future maman et son enfant.

GENÈVE, PLACE DES EAUX-VIVES 6

Autres magasins Primenfance à La Chaux-de-Fonds, Martigny-Ville, Bienne et Lucerne

(suite de la page 31)

Les deux amis s'étaient connus quand More était encore étudiant en droit. Erasme avait dix ans de plus, mais admirait déjà l'érudition du jeune homme. Ce fut l'amour du grec qui les réunit. A sa seconde visite en Angleterre, le grand humaniste est l'hôte de More. C'est chez son fidèle ami qu'Erasme, en 1508, écrit son « *Eloge de la Folie* », qui n'était pas tendre pour les puissants de ce monde, ni pour les hypocrites et les moines fainéants. Il l'appellera « *Moriae Encomium* » en l'honneur de son hôte.

C'est avant la Réformation de Luther que More fait imprimer, en 1516, son « *Utopia* », sur le chantier depuis longtemps. L'ouvrage eut tout de suite un succès énorme. Les éditions se multiplièrent et les traductions se suivirent dans l'Europe entière. Elles enrichirent toutes les langues du nouveau mot créé par l'auteur, « utopie », qui désignait une île imaginaire (du grec *ou topos*, nulle part).

More introduit sa fantaisie par un récit très authentique. Délégué sur le continent pour négocier avec les envoyés de Charles, il s'était lié d'amitié avec Pierre Gilles, à Anvers. Les pourparlers tiraient en longueur et More en profitait pour visiter le port, la ville et l'église de Notre-Dame. Un jour qu'il en sortait après la messe, il rencontra Gilles en train d'écouter un marin qui avait fait le tour du monde avec Amerigo Vespucci.

L'histoire des Quatre Navigations de Vespucci avait paru en 1507 et le public raffolait de ces récits d'aventures en mers lointaines et en terres mystérieuses. La conversation s'engage avec le grand voyageur qui a vu tant de pays. Il commence à dire son impression de l'île d'Angleterre, qu'il a visitée, et ensuite il raconte son voyage à l'île du roi Utopus, où tout est beaucoup mieux organisé.

Ce procédé littéraire est très commode. Il permet à Thomas More de mettre dans la bouche de son interlocuteur la critique des mœurs et des lois de son temps et la description de l'idéal qu'il a dans le cœur.

Le public fut conquis et beaucoup de braves gens crurent que l'île d'Utopie existait vraiment.

Edmond PRIVAT

(Extraits de « *Le Chancelier décapité* » - Ed. Victor Attinger, Neuchâtel, 1935)

GAY FRÈRES S.A.

Manufacture de bracelets montres

Or

Acier

Plaqué

Genève



PRIOR
ACHÈTE
ÉCHANGE
VEND

Cité 9

Succ. Rôtisserie 2

livres neufs et d'occasion



Tout pour l'électricité

MAGNENAT FILS

Rue du Mont-Blanc 28 — Grand-Pré 23

Téléphone 33 30 00

Eclairage - Téléphone - Force motrice



National Portrait Gallery, Londres

Thomas CROMWELL

(Atelier d'Holbein)



TAPIS ANCIENS

Chine - Perse - Russie - Anatolie



NOTES CHRONOLOGIQUES SUR THOMAS MORE ET SON TEMPS

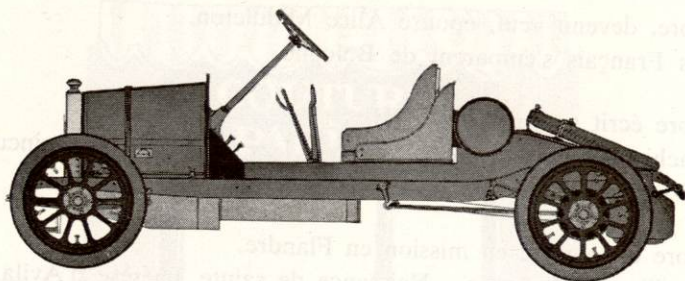
- 1477** Naissance de Thomas More.
Bataille de Nancy - Mort de Charles le Téméraire.
- 1502** Séjour de More à la Chartreuse de Londres.
Vespucci découvre Rio de Janeiro - Raphaël peint « Le Couronnement de la Vierge ».
- 1504** Premier mariage de More.
L'Espagne chasse Louis XII de Naples - Dürrer peint « L'Adoration des Mages ».
- 1505** Naissance de Margaret, fille préférée de More.
Jules II crée la Garde suisse et attire à Rome Michel-Ange.
- 1509** Erasme séjourne chez More et écrit « L'Eloge de la Folie ».
Henry VIII est proclamé roi.
Naissance de Calvin à Noyon.
- 1511** More, devenu veuf, épouse Alice Middleton.
Les Français s'emparent de Bologne.
- 1513** More écrit son « Richard III ».
Machiavel termine « Le Prince » - Les Français sont vaincus par les Suisses à Novare.
- 1515** More est envoyé en mission en Flandre.
Bataille de Marignan - Naissance de sainte Thérèse d'Avila.
- 1516** More fait ses débuts à la cour et achève le Livre I d'« Utopie ».
Traité de Fribourg entre la France et la Confédération Helvétique.
- 1520** Henry VIII désigne More pour conférer à Bruges avec les marchands hanséatiques.
Le Camp du Drap d'Or - Holbein acquiert la citoyenneté bâloise.

(suite page 43)

Marcel Willemin

Automobiles

Le Spécialiste
de la voiture de Sport
neuve et d'occasion



Garage du Bout du Monde
(face au Stade de Champel)

Route du Bout du Monde Tél. (022) 46 22 71



National Portrait Gallery, Londres

Thomas CRANMER (1489-1556)

(Peint par G. Flicke, 1546)

La chaude ambiance de son bar en fera votre lieu de rendez-vous favori après le spectacle et à toute heure

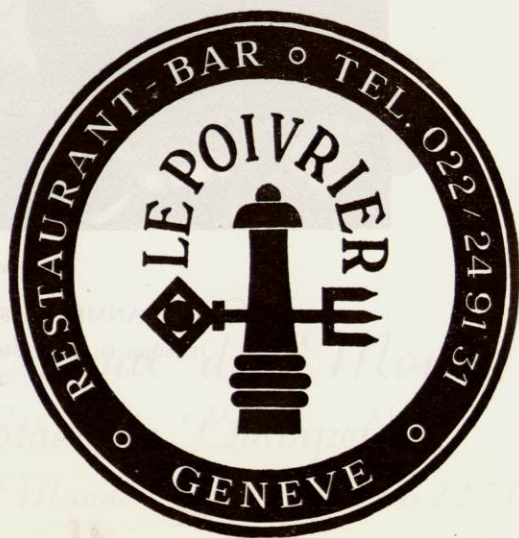


15, avenue Henri-Dunant

Les plus fines spécialités vous seront servies dans le cadre sympathique de son restaurant.

Quelques fleurons de sa Grande Carte :

- Gratinée Lyonnaise
- Tripes Lyonnaises
- Véritable Steak au Poivre
- Saucisson à la Savoyarde



(suite de la page 39)

- 1521** More est nommé Chancelier de l'Echiquier - Sa fille Margaret épouse William Roper.
Luther comparait devant la Diète de Worms - François Ier déclare la guerre à Charles-Quint.
- 1529** Menacée de répudiation, Catherine d'Aragon en appelle au Saint-Siège - Le Cardinal Wolsey est destitué de ses fonctions de chancelier - More le protège contre les ministres du clan Boleyn.
Les Turcs assiègent Vienne - Colloque à Marburg entre Luther et Zwingli.
- 1533** Mariage secret d'Henry VIII et d'Ann Boleyn - Cranmer ouvre la procédure du divorce royal - Thomas Cromwell, nommé Premier Ministre, déclare nul le premier mariage et valide le second - More, invité au couronnement d'Ann Boleyn, n'y assiste pas - Rome excommunique Henry VIII et Cranmer.
La Sorbonne condamne pour obscénité le « Pantagruel » de Rabelais.
- 1534** La Chambre des Lords et le Parlement approuvent l'acte de succession en faveur des enfants d'Ann Boleyn - More, refusant de signer cet acte, est emprisonné à la Tour de Londres - J. Choler écrit à Erasme : « Je brûle de connaître le dénouement de la tragédie de votre cher More. »
Farel inaugure à Genève le culte public réformé.
- 1535** More, de sa prison, écrit : « Je n'ai pas changé d'avis, je ne le puis pas. » Le 6 juillet, il est décapité à Tower Hill.
- 1536** Ann Boleyn est décapitée à Tower Hill - Henry VIII épouse Jane Seymour.
Erasme meurt à Bâle.

Pour le **blanchissage** de votre linge de famille
et le **nettoyage à sec** de vos vêtements

adressez-vous en toute confiance aux

EPINETTES

Maison fondée en 1895 - 8, rue des Epinettes - Téléphone 42 51 50 - (3 lignes)

FOURNISSEURS DE LA COMÉDIE

Meubles anciens et armes anciennes: M. Jean-Paul JUNOT, Galerie Récamier,
3, rue des Alpes.

Tapis, moquettes, carpettes : PERSIA S. A., Tapis d'Orient authentiques,
2, place Neuve.

Meubles de style et rustiques : BRIGNOLO & Cie, 18, avenue Henri-Dunant.

Meubles de jardin : Maison LUTHI, La Pergola, 8, Cours de Rive.

Lustrerie : BADEL & Cie, 4, place du Molard et 56, rue du Rhône.

Tableaux : BENADOR, 10, Corratierie.

Porcelaine, verrerie, cristaux : KUHNE, 17, rue du Marché.

Horlogerie et bijouterie : LOICHOT, 1, Madeleine.

Miroirs : CASETTI, 8, boulevard Georges-Favon; LORETTI, 14, rue d'Italie.

Chandeliers, bibelots de style : SCHMITT et Fils, rue de l'Hôtel-de-Ville 3.

... Imprime vite et bien



Imprimerie **T**ypopress s. a.



13, RUE DE LA NAVIGATION ● GENEVE ● TÉL. 32 49 15



TOUTES OPÉRATIONS

DE BANQUE

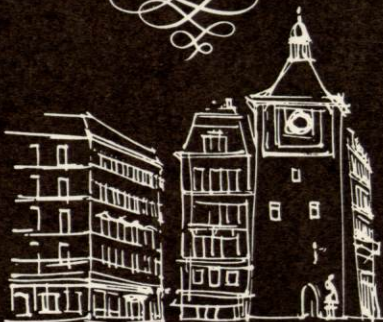
CORRESPONDANTS DANS LE MONDE ENTIER

BANQUE POUR LE COMMERCE SUISSE-ISRAÉLIEN

1201 GENÈVE - 15-17, QUAI DES BERGUES - TÉLÉPHONE 32 50 00

ZURICH - LONDRES - MANCHESTER

*Prestige d'une Montre
dont la possession
est le privilège
d'un petit Nombre*



✠ **VACHERON** ✠
ET
CONSTANTIN

Horlogers-Joalliers à Genève depuis 1755
