

la proue



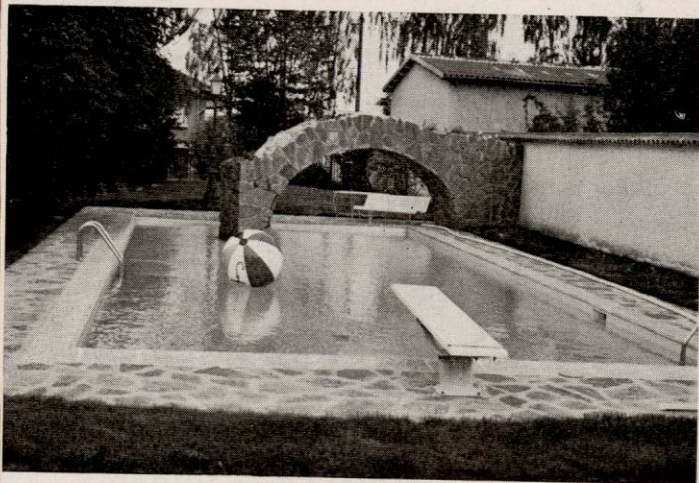
poésie - théâtre - cinéma

livres sur l'art
toutes les nouveautés

LIBRAIRIE - GALERIE

15, rue Childebert - Lyon 2

une belle piscine ...



entreprise

**ROLLE
ET SES FILS**

toutes constructions
en maçonnerie et
béton armé
(immeubles, villas, usines)

19, rue colonel-klobb
69-villeurbanne
téléphone : 84.99.02

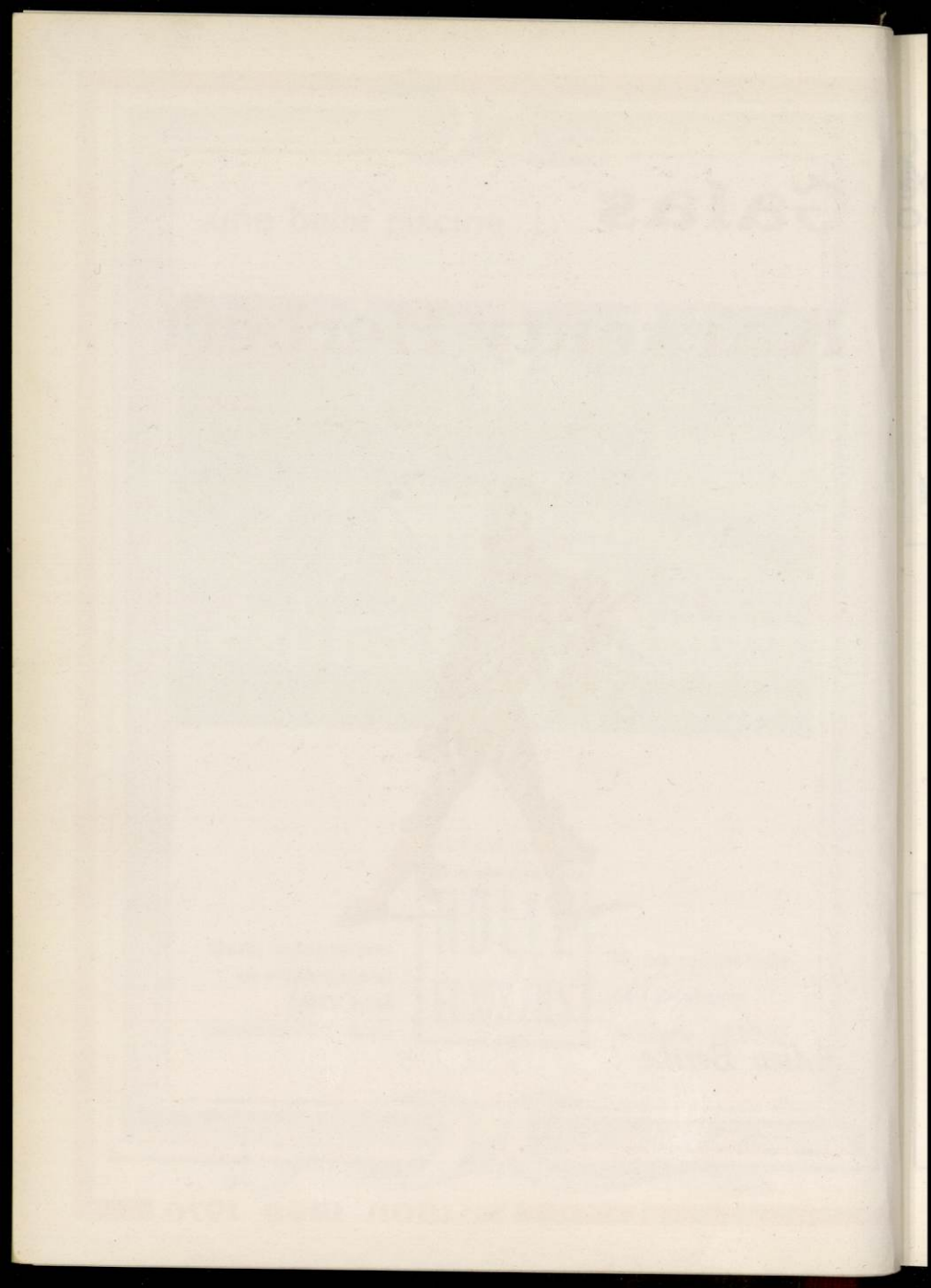
Galas

Karsenty-Herbert



Adieu Berthe !

SAISON 1969 - 1970



NOTRE JEU-CONCOURS

a pris le départ



*Vous trouverez dans ce programme
un nouveau problème à résoudre*



Si vous n'avez pu vous procurer certaines des
épreuves précédentes, demandez-les en écrivant à

GALAS KARSENTY-HERBERT

18, rue Pigalle - Paris 9^e



Lire le règlement détaillé

à la fin de ce programme

Première page de couverture : les illustrations des programmes de la saison sont de Maurice Sand (personnages de la Commedia dell'Arte).

PROGRAMME D'ABONNEMENT
SAISON 1969-70

NICOLE COURCEL
et
MICHEL AUCLAIR

L'AIDE-MÉMOIRE

de JEAN-CLAUDE CARRIÈRE

JACQUES DUBY
et
BRIGITTE AUBER

**LE BOULANGER
LA BOULANGÈRE**

et
LE PETIT MITRON
de JEAN ANOUILH

PAUL GUERS

**LA VILLE
DONT LE PRINCE
EST UN ENFANT**

d'HENRY DE MONTHERLANT
(de l'Académie Française)

DANIEL GÉLIN

S.O.S. HOMME SEUL

de JACQUES VILFRID

GABY SYLVIA
BERNARD LAVALETTE
et
DENISE GREY

**QUARANTE
CARATS**

de BARILLET et GRÉDY

JEAN-CLAUDE BRIALY

**LA PUCE
A L'OREILLE**

de GEORGES FEYDEAU

FRANCIS BLANCHE

ADIEU BERTHE

de JOHN MURRAY et ALLEN BORETZ

Adaptation de
FRANCIS BLANCHE
et ALBERT HUSSON

JACQUES JOUANNEAU

JACQUES DUMESNIL

QUOAT - QUOAT

de JACQUES AUDIBERTI

JEAN-PIERRE LEROUX

COLETTE BERGÉ

PIERRETTE BRUNO

PEPSIE

de PIERRETTE BRUNO
(alias Pierre-Edmond VICTOR)

CLAUDE DAUPHIN

LE PRIX

d'ARTHUR MILLER

YVETTE ÉTIÉVANT



Le
"drink"
des
Gens
Raffinés

Schweppes

"INDIAN TONIC"

NE CONTENANT NI ALCOOL, NI EXCÈS DE SUCRE, NE PRÉDISPOSE PAS A L'EMBOPOINT

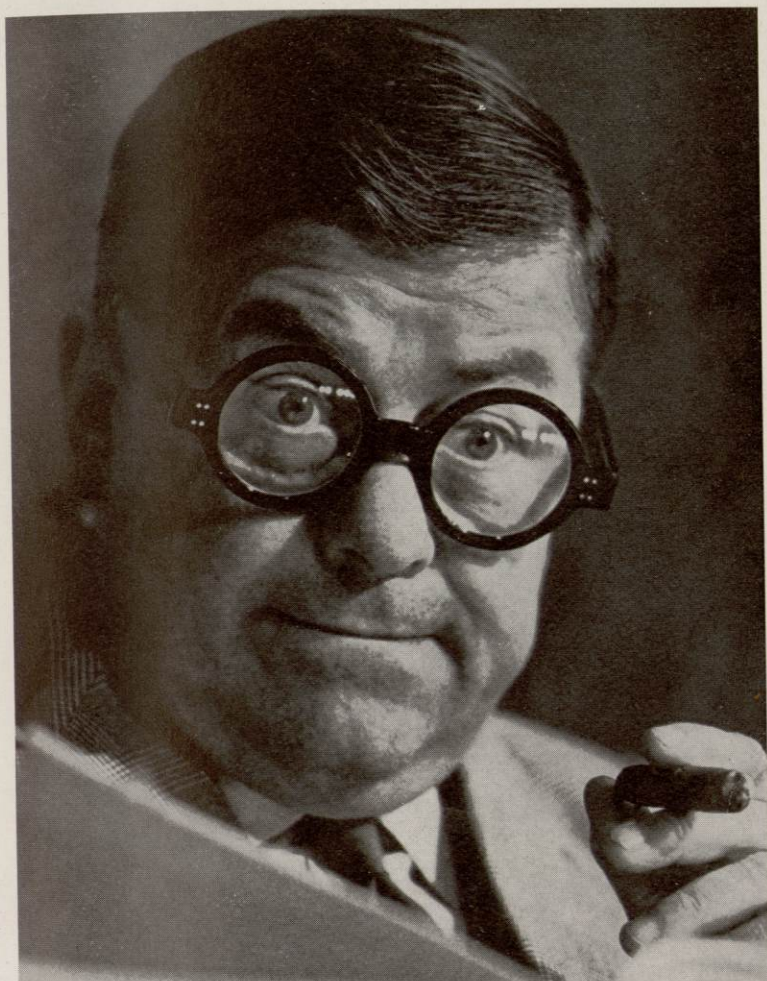
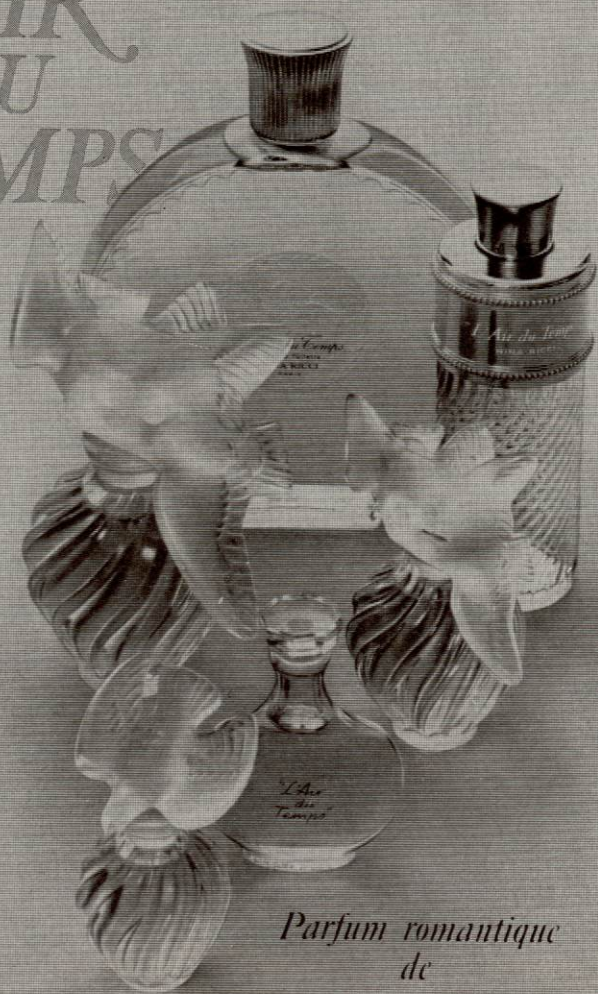


Photo N Treatt

Francis BLANCHE

L'AIR DU TEMPS



*Parfum romantique
de*

NINA RICCI

ADIEU BERTHE !

Léo BERTOLD, héros de ce vaudeville, est un producteur de théâtre qui, suivant un mot célèbre, produit surtout mauvaise impression. Disons immédiatement que toute ressemblance entre lui et un homme de théâtre français passé, présent ou futur, serait pure coïncidence : l'ouvrage de Murray et Boretz date de quelques lustres et a été écrit entre Brooklin et Manhattan.

Mais Léo BERTOLD n'est pas malhonnête par principe. Certes, il en convient lui-même, « Rien ne vaut moins que sa parole, si ce n'est peut-être sa signature et on ne monte pas une pièce comme une escroquerie ordinaire », mais il n'attend que d'être riche, pour être aussi honnête qu'un autre. Quel autre ? Voilà la question.

Pour l'instant, Léo BERTOLD a découvert un manuscrit d'un jeune auteur de province : c'est une fresque historique intitulée : « Adieu, Berthe ». En attendant que l'ouvrage lui apporte la fortune, il s'est installé avec une troupe de comédiens faméliques dans un hôtel dont son beau-frère est directeur. C'est là que va commencer une chasse au commanditaire dont le réalisme n'est pas la qualité dominante, mais dont les péripéties ont fait rire les adaptateurs de l'ouvrage. Leur seul vœu est maintenant de faire partager leur rire aux spectateurs.

Albert HUSSON et Francis BLANCHE.



Appellation d'Origine Contrôlée



PREMIER GRAND CRU CLASSÉ

Château Pavie
SAINT-EMILION



1962

MAISON FONDÉE EN 1765
PROPRIÉTAIRES A SAINT-EMILION (BORDEAUX)

MAISON FONDÉE EN 1765
PROPRIÉTAIRES A SAINT-EMILION (BORDEAUX)





Photo Bernard

Albert HUSSON



Ravinet d'Enfert, orfèvre d'argent, vous propose sa collection de couverts en métal argenté : 25 beaux modèles allant des styles classiques aux formes actuelles, traités avec autant de soin que ses couverts en argent massif.

Ses poinçons de charge vous garantissent l'épaisseur de la couche d'argent.

100 grs*.....  150 grs*..... 

DOCUMENTATION H 69 SUR DEMANDE - 83 RUE DU TEMPLE, PARIS 3^e
VENTE CHEZ LES DÉTAILLANTS SPÉCIALISÉS



* Poids d'argent sur une douzaine de grands couverts



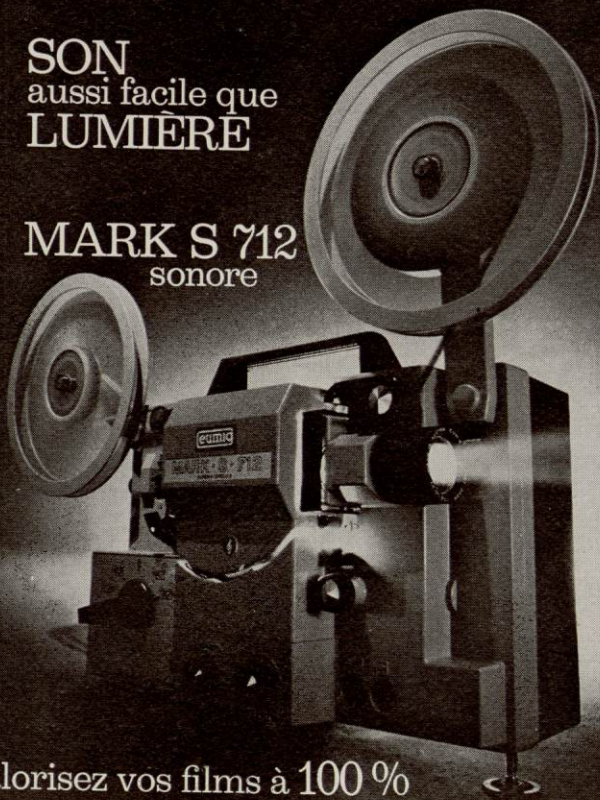
Photo X

Jacques JOUANNEAU

SON
aussi facile que
LUMIÈRE

MARK S 712
sonore

PHOTO CLAUDE MICHAELIDES



valorisez vos films à 100 %

projetez **eumig**

c'est très facile!

CHEZ TOUS LES CONCESSIONNAIRES AGRÉÉS

PUBLI-CITÉ-PHOT

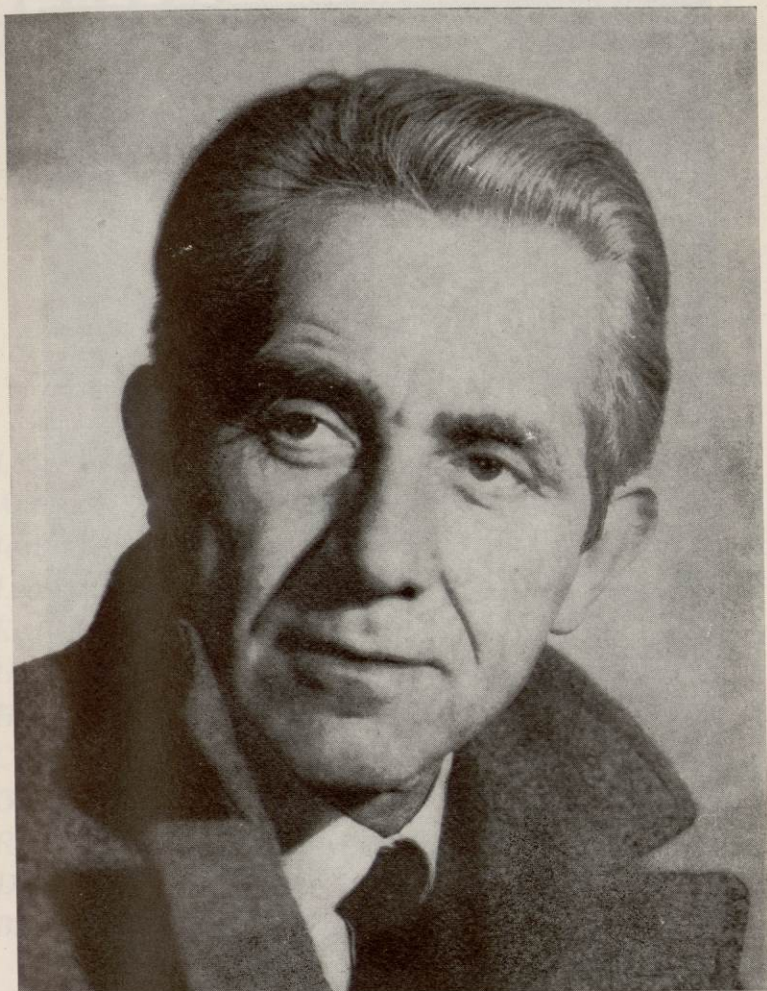
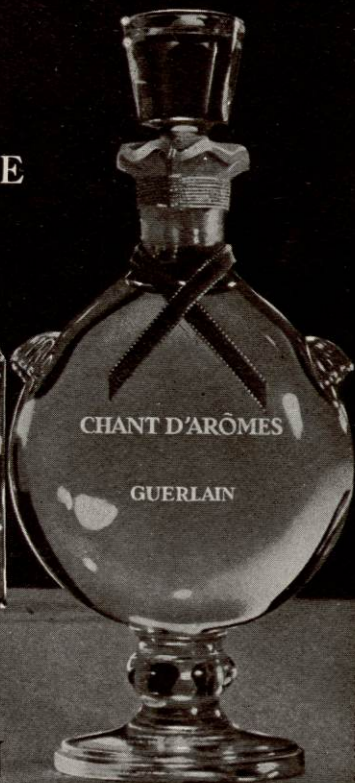


Photo J. Huvelle

Bernard LAJARRIGE

Elle aime CHANT D'ARÔMES

Il aime
HABIT ROUGE



GUERLAIN
PARFUMEUR A PARIS

68, CHAMPS-ÉLYSÉES - 2, PLACE VENDÔME - 93, RUE DE PASSY - 29, RUE DE SÈVRES

ADIEU BERTHE !

Comédie en trois actes
de John MURRAY et Allen BORETZ

Adaptation
d'Albert HUSSON et Francis BLANCHE

Mise en scène de Jacques CHARON

Décors de François GANEAU

Distribution (par ordre d'entrée en scène)

<i>Léo Bertold</i>	Francis BLANCHE
<i>Antoine Canteloube</i>	Bernard LAJARRIGE
<i>Jean-Georges Arnal</i>	Bernard DUMAINE
<i>Léon Clapier</i>	Lawrence RIESNER
<i>Eva Christian</i>	Carole GROVE
<i>Hervé Matignon</i>	Jacques JOUANNEAU
<i>Hélène Janicot</i>	Cendrine CARNERO
<i>Choubert</i>	Maurice CLAVAUD
<i>Guglielmi</i>	Lawrence RIESNER
<i>Ruinart</i>	Léon LESACQ
<i>Docteur Vitreux</i>	SAINT-BRIS
<i>Boussaul</i>	

Administration Générale : Maurice CLAVAUD

Direction de la Scène : André DEBRAIS

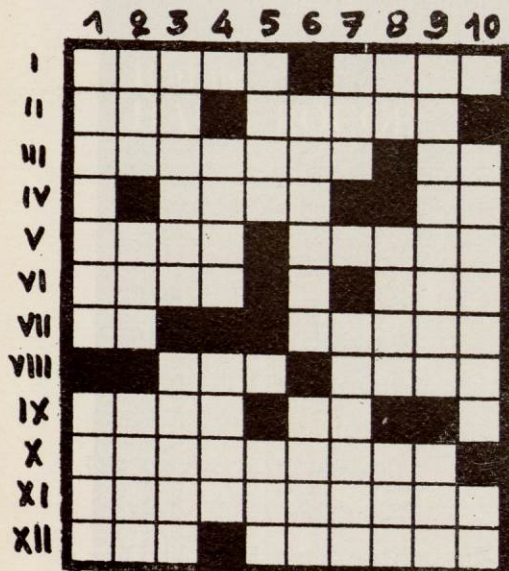
EPREUVE
BERTHE

JEU - CONCOURS

QUESTION
(à conserver)

Valeur
de l'Épreuve:
90 points

MOTS CROISÉS par MAX FAVALELLI



HORIZONTALEMENT :

I. Permet de souffler. - Parait toujours plus long quand il comporte des tunnels. - II. On l'entend dans "Carmen" - Divertit, en un certain sens, le public. - III. Ne s'opposerait sûrement pas à la suppression des couturières. - Termine les répétitions. - IV. On reproche souvent à la critique dramatique de l'être. - Bissé au théâtre pour une de ses héroïnes. - V. Ancien souffleur - On peut le faire sans être pour cela comique. - VI. Forment un groupe - Auteur tragique grec dont on ne joue plus les œuvres. - VII. Note - Une bonne doublure. - VIII. Quand on le répète, c'est le triomphe - Pour localiser une propriété. - IX. Font partie des pratiques - Suivi généralement de quelques chiffres. - X. Passe avant la générale. - XI. N'est qu'une répétition du premier acte. - XII. Appartiennent à la poésie - Sortes de très grandes boîtes à sel.

VERTICALEMENT : 1. Le gros de la troupe - Mortes sur la scène. - 2. Sa place est au paradis - Indispensables pour Hermione - Transporte les spectateurs, sauf évidemment s'il a une panne. - 3. Fait partie du jeu d'orgue - A son propos on peut parler de corde (même au théâtre). - 4. Héroïne de Montherlant - Aurait fait un bon professeur de diction. - 5. Son mal intéressa Husson - Sigle pour une équipe théâtrale bretonne. - 6. Portent les palmes - S'applique, en principe, à la tenue de soirée. - 7. Une partie du plateau - N'a pas à se demander comment on peut être en outre persan. - 8. Quelque chose de comique - Ne reste pas sans réplique - Moitié d'un patriarche. - 9. Travaille sur le plateau - Joua les travestis. - 10. Ni à vous ni à moi - En dansant.

La réponse à cette épreuve doit être obligatoirement rédigée sur le bulletin-réponse ci-contre, et renvoyée aux GALAS KARSENTY-HERBERT, 18, rue Pigalle, Paris-9^e, au plus tard le 15 février 1970.

EPREUVE
BERTHE

JEU-CONCOURS

Valeur
de l'Épreuve:
90 points

REPONSE

à découper et à envoyer aux GALAS KARSENTY-HERBERT
18, rue Pigalle - Paris-9° (avant le 15 Février 1970)

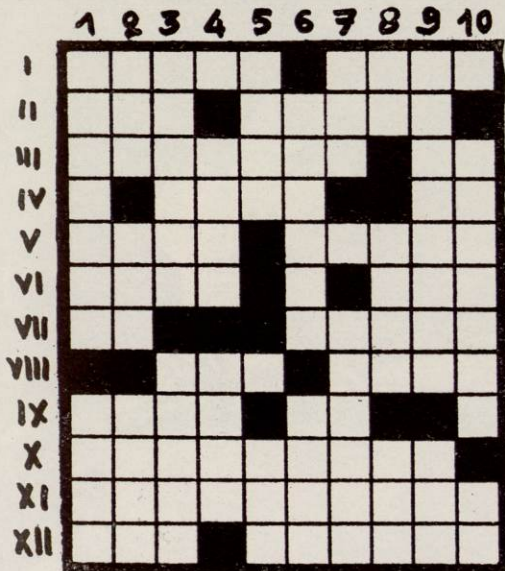
NOM DU CONCURRENT
(en lettres capitales)

PRENOMS

ADRESSE

VILLE

ABONNE
NON-ABONNE
(rayer la mention inutile)



(Remplir cette grille-réponse très soigneusement en lettres capitales)

Toute lettre manquante ou non conforme à celle de la même case dans la solution déposée entrainera une pénalisation de 3 points, à déduire sur la valeur de l'épreuve.

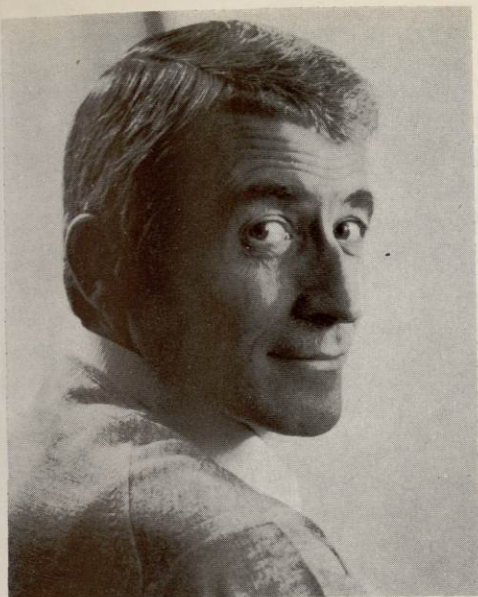
Ne rien inscrire dans cette case

TOTAL DE POINTS OBTENUS

Miss Balmain...le parfum nouveau pour celle qui est jeune, belle et blasée



LES PARFUMS
PIERRE BALMAIN
PARIS



Lawrence RIESNER

Photo X

Bernard DUMAINE



Photo X

FILMS 8 mm et SUPER 8 mm
POUR PROJECTIONS PRIVÉES



LE PLUS RICHE CATALOGUE
DE FILMS!

FILM OFFICE

Demandez notre catalogue général illustré comportant plus de 1500 titres, en noir, en couleurs.
Muets et sonores à : FILM-OFFICE 4, rue de la Paix, PARIS (2^e)
TOUS NOS FILMS SONT EN VENTE CHEZ LES SPÉCIALISTES PHOTO-CINÉ DE VOTRE VILLE



Carole GROVE

Photo X

Cendrine CARNERO



Photo Paul Marai

si c'est en France

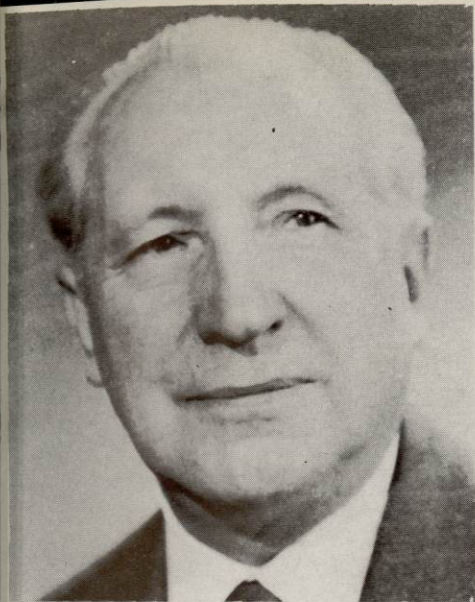


allez-y par Air Inter

500 liaisons régulières par jour qui relient 31 villes escales entre elles !
Nous tissons sur l'ensemble du territoire français un réseau d'une densité telle
qu'il vous permet d'atteindre, pratiquement,
n'importe quel centre économique ou touristique en 1 h de vol en moyenne.
Et comme 1 heure sur AIR INTER vaut approximativement 150 francs...
...vous conviendrez que voyager par avion en France,
c'est bien pratique et finalement, pas très onéreux.

AIR INTER
LIGNES AERIENNES INTERIEURES

232 rue de Rivoli - Paris 1^{er} - tél. 742.07.69 - Réservation tél. 587.81.81



Maurice CLAVAUD

Photo X

Léon LESACQ



Studio Vallois

SAINT-BRIS



Photo A'banc



PARFUMS GRÈS PARIS

JEU-CONCOURS

organisé pour les spectateurs des Galas KARSENTY-HERBERT sous la présidence de Max FAVALELLI.



REGLEMENT

- Les GALAS KARSENTY-HERBERT proposent pour la saison 1969/70 un jeu-concours à tous leurs fidèles spectateurs.
- Ce jeu comporte **dix** épreuves. Le détail des épreuves est donné dans chacun des dix programmes édités pour chaque spectacle.
- Ces épreuves sont personnalisées par un nom-code rappelant les titres de nos dix spectacles.
Epreuves MEMOIRE, BOULANGER, QUOAT, CARATS, BERTHE, PRIX, PUCE, VILLE, S.O.S., PEPSIE.
- Une question subsidiaire sera posée, afin de départager éventuellement les ex æquo.
- Ceux des concurrents qui, pour une raison majeure, n'auraient pu se procurer l'ensemble des dix programmes (notamment dans les villes où les dix spectacles KARSENTY-HERBERT ne sont pas présentés), pourraient les réclamer par écrit aux GALAS KARSENTY-HERBERT, 18, rue Pigalle, Paris-9^e. Ils leurs seront envoyés immédiatement contre l'équivalent de 2,50 F en timbres ou coupon-réponse international.
- Les épreuves imposent, soit des réponses à des questions posées, soit la solution de problèmes, concernant uniquement le domaine du spectacle.
- La ou les réponses à chacune des épreuves donnent droit à l'attribution d'un certain nombre de points.
- Les gagnants seront ceux des concurrents qui auront totalisé le plus grand nombre de points, le maximum à atteindre étant 1 000 points.

- Les abonnés bénéficieront exceptionnellement d'une avance de 100 points par rapport aux autres concurrents (pour bénéficier de cet avantage, ils devront obligatoirement joindre à leurs réponses le talon de leur carte d'abonnement de la saison 1969/70).
- La liste des réponses exactes aux dix épreuves a été déposée chez Maître Desagneaux, huissier, 28, rue Saint-André-des-Arts, à Paris.
- Les résultats du concours donneront lieu à deux classements distincts :
 - a) un classement général désignant les gagnants sur l'ensemble des réponses ;
 - b) un gagnant par théâtre.
 Ainsi, chaque ville où passent les GALAS KARSENTY-HERBERT est assurée d'avoir son propre gagnant, quel que soit le résultat du classement général.
- Les résultats du concours seront communiqués vers le 15 juin 1970, directement aux gagnants par lettre personnelle, par voie de presse et au bureau de location de chaque théâtre à l'ensemble des concurrents.
- Le concours est doté de prix dont la liste sera communiquée ultérieurement en cours d'année.
- Toutes les réponses aux épreuves doivent être renvoyées aux GALAS KARSENTY-HERBERT, 18, rue Pigalle, Paris-9^e et doivent comporter obligatoirement les noms, prénoms et adresses des concurrents, écrites très lisiblement en lettres capitales. Le jeu-concours sera clos le 1^{er} juin 1970. A cette date, toutes les réponses devront être parvenues.
- Pour être valables, les réponses ne peuvent être données que sur la page spéciale de chaque programme, comportant chacune des épreuves, avec son nom-code.
- Chaque concurrent peut envoyer éventuellement plusieurs réponses à chaque épreuve, à la seule condition de donner un nombre égal de réponses à toutes les épreuves.
- Toute série incomplète ne comportant pas les dix bulletins-réponses sera jugée nulle.

Le Jury chargé de classer les résultats sera composé de personnalités du théâtre et de la presse sous la présidence de Max FAVALELLI qui a bien voulu personnellement participer à la présentation de ce concours.

Retenez ces adresses...

TOULOUSE

LE GRAND HOTEL

(Chaîne MAP)

Seul ★★★★★ Centre Ville
LES SOUPERS DU CINTRA

NANTES

"Après le Spectacle"

Venez souper en compagnie de vos
artistes préférés au

"Restaurant LE KILT"
4, Rue Molière

STRASBOURG

Les 2 hôtels recommandés au
centre de la ville, PLACE KLEBER
HOTEL MAISON ROUGE
NOUVEL HOTEL

Grand parking souterrain
500 places, en face de l'hôtel

LAUSANNE

HOTEL ALEXANDRA

Au centre dans son parc - Rénové en 1967
20, av. de Rumine-Tél. 22.28.06

CASABLANCA

HOTEL MARHABA
L'Hôtel le plus moderne
d'Afrique du Nord

Télg. : MARHABA-CASABLANCA
T. 667.31 à 39 - Tél. 218.64 Marhaba

BORDEAUX

HOTEL-RESTAURANT

LE SPLENDID-HOTEL ★★★★★
40, Allées d'Orléans

BIENNE

HOTEL ELITE

1^{er} Rang - Tél. 2-54-41
Après le spectacle, son bar "Le Chambord"

LISBONNE

HOTEL MUNDIAL

Au cœur même de la ville
Rue D. Duarte, 4 - Tél. : 863101
Téleg. : MUNDOTEL

NEUCHÂTEL

"L'Hôtel sur l'eau"
HOTEL BEULAC

1^{er} Rang - 2 Restaurants
Tél. : 5-89-22

Ce sont les hôtels préférés
de nos acteurs...

Francis BLANCHE est habillé
par RENOMA
129 bis, rue de la Pompe - PARIS 16^e

**
*

Costumes THIERY 15, rue Auber - PARIS

**
*

Les robes sont de la maison VOG
34, rue Tronchet - PARIS 8^e

**
*

Les bas *Phantom*
98, rue de la Boétie - PARIS

**
*

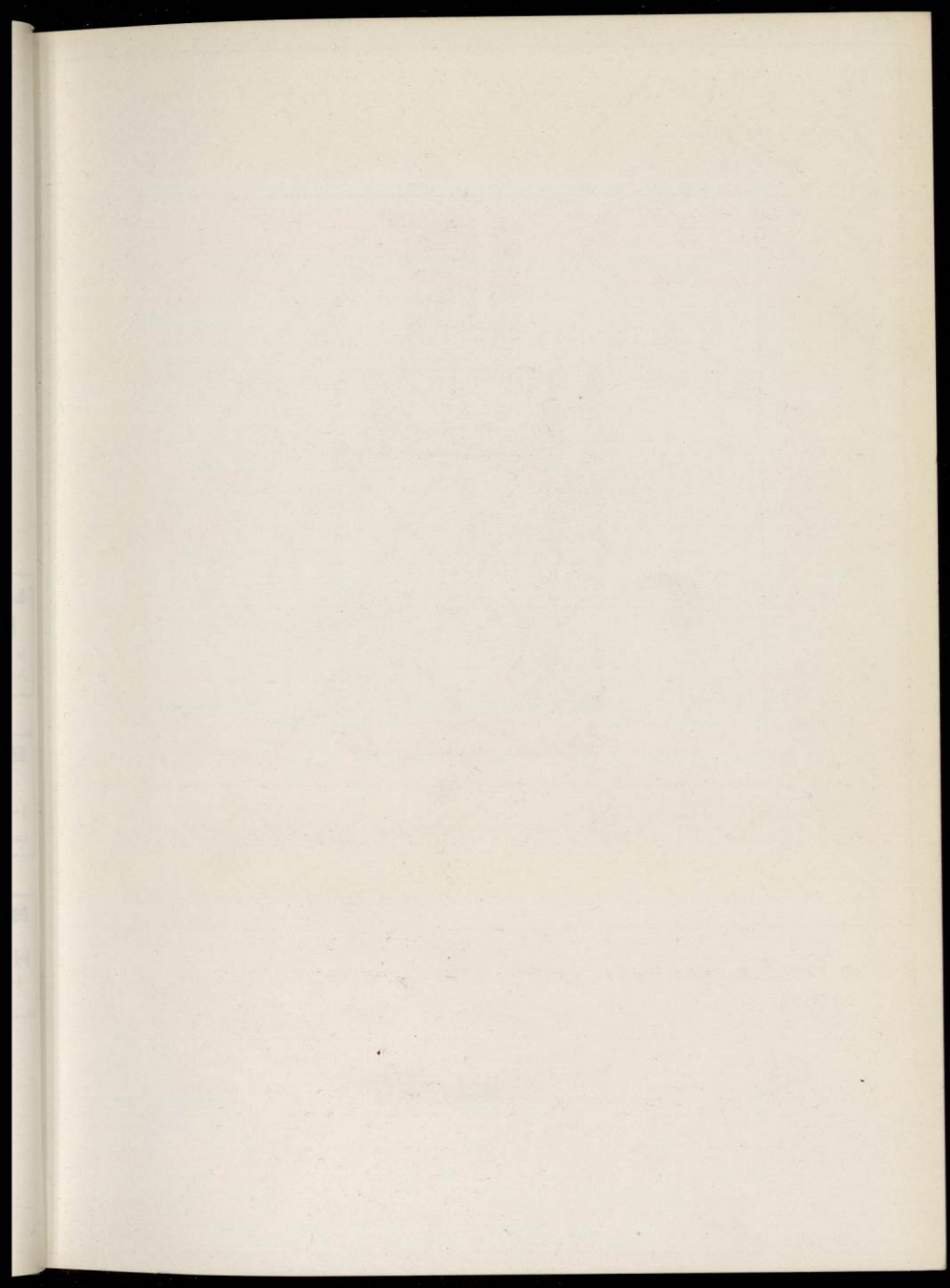
Coiffures
BERTRAND
31 bis, fbg. Montmartre - PARIS

**
*

La machine à écrire est aimablement prêtée
par Le Comptoir Général du BUREAU
15, rue de Richelieu - PARIS 1^{er}

O.P.E.R.A.

Office Parisien d'Édition et de Réalisations Artistiques
17, Passage Pouchet - Paris-17^e BAT. 27-64





jeune, hardie, racée... nouvelle eau de cologne monsieur rochas

ROCHAS • PARIS