

Galas

Karsenty-Herbert

Interdit au Public

SAISON 1968-1969

1870

Calèche,  
ou le plaisir  
de se  
parfumer...



MCCANN



Le  
"drink"  
des  
Gens  
Raffinés

# Schweppes

"INDIAN TONIC"

NE CONTENANT NI ALCOOL, NI EXCÈS DE SUCRE, NE PRÉDISPOSE PAS A L'EMBOPOINT

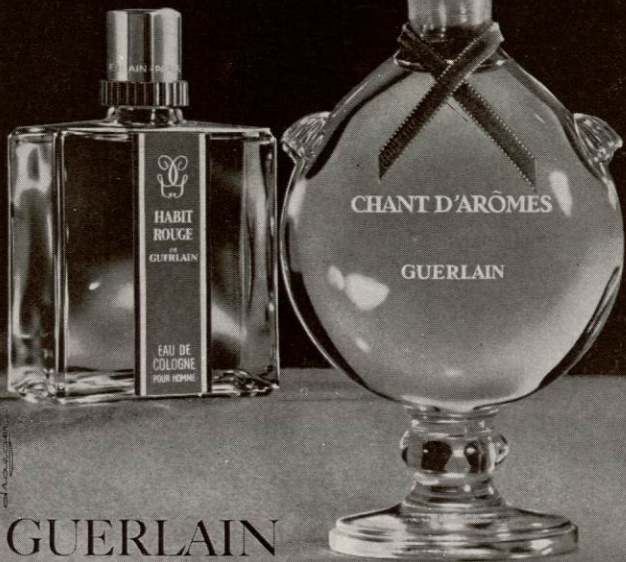


Studio Harcourt

Jean MARSAN  
(*L'Auteur*)

Elle aime CHANT D'ARÔMES

Il aime  
HABIT ROUGE



GUERLAIN  
PARFUMEUR A PARIS

68, CHAMPS-ELYSEES · 2, PLACE VENDÔME · 93, RUE DE PASSY · 29, RUE DE SEVRES

PA. STEFANO MICELI

*A l'attention des spectateurs*  
*par l'équipe de*

**INTERDIT AU PUBLIC**

*S*arah Bernhardt attendait l'heure de la répétition, seule .. tout le monde était en retard ; dans le clair-obscur de la scène vide, la grande artiste, ivre de rage, se contentait de répéter, de toute la puissance de sa voix d'or, le mot de Cambronne.

Soudain, une jeune comédienne entre en courant ; Sarah n'a que le temps de lever les yeux au ciel et dit, d'une voix brisée, à sa jeune camarade :

.. Je rêvais !

Toute la drôlerie des histoires de coulisses est là, dans cette interférence perpétuelle de l'acteur, être sublime et de l'acteur, être humain. Interdit au public est une comédie sur les comédiens, ces êtres brillants, açaçants, courageux, démesurés mais toujours sympathiques, tant ils mettent d'entrain à se moquer d'eux-mêmes.

Chers spectateurs, vous aimez le théâtre, puisque vous êtes là. Dans quelques instants, notre propos sera de vous faire rire en vous montrant des gens de théâtre ; de tout ce que vous allez voir, personnages, affrontements, rires et désespoirs, presque rien n'est inventé, et vous entendrez cent répliques qui ont été réellement décochées par des acteurs connus.

Mais, si nous avons puisé gaiement dans les petits travers de nos camarades .. récents ou anciens .. nous avons aussi, avec courage, exploité nos propres ridicules !..

Cela dit, n'ayez pas peur de rire de nous : personne, sur scène, ne s'en vexera.

Jean MARSAN



un armagnac ?...un **MONTESQUIOU!**

sélection

**Pernod**

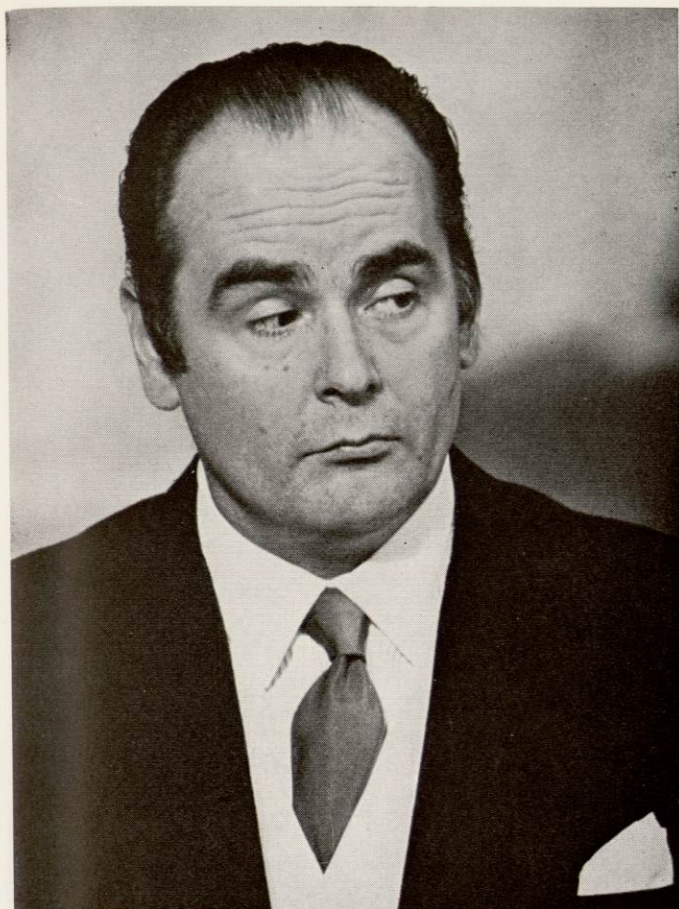


Photo Nicolas Treatt

Jean LE POULAIN  
*(Le metteur en scène et l'interprète de Hervé Montagne)*

*l'atelier*  
*couture*

I, Cité du Retiro  
angle du 32 Fg Saint-Honoré

265-93-38



Photo Sam Levin

Micheline DAX  
(*Gabrielle Tristan*)



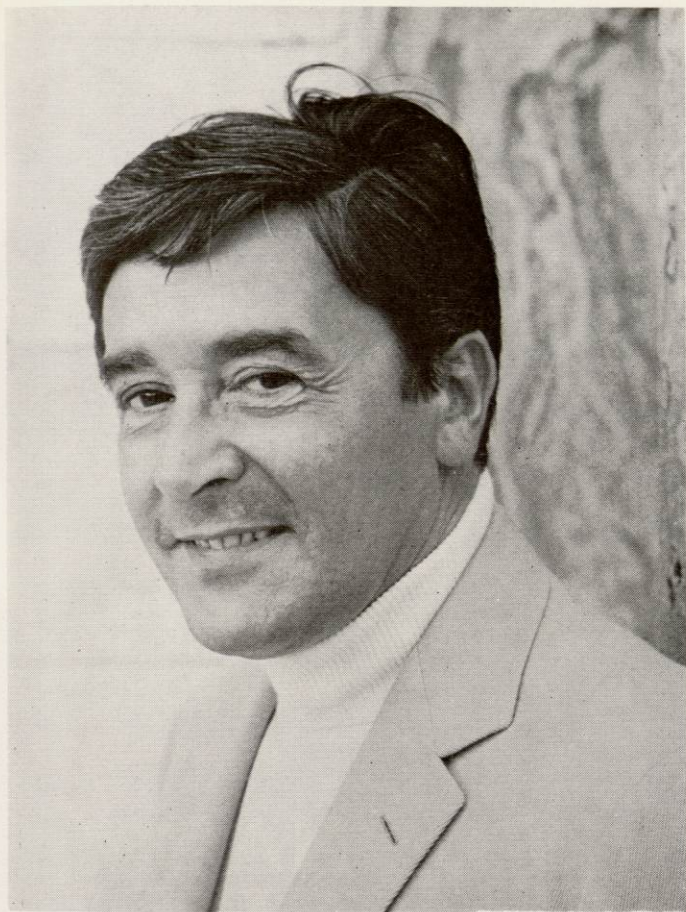


Photo Maurice Apelbaum

Jacques BODOÏN  
(Robert Guise)



# COGNAC MARTELL

le plus demandé en France et dans le monde

(Maison fondéeur)

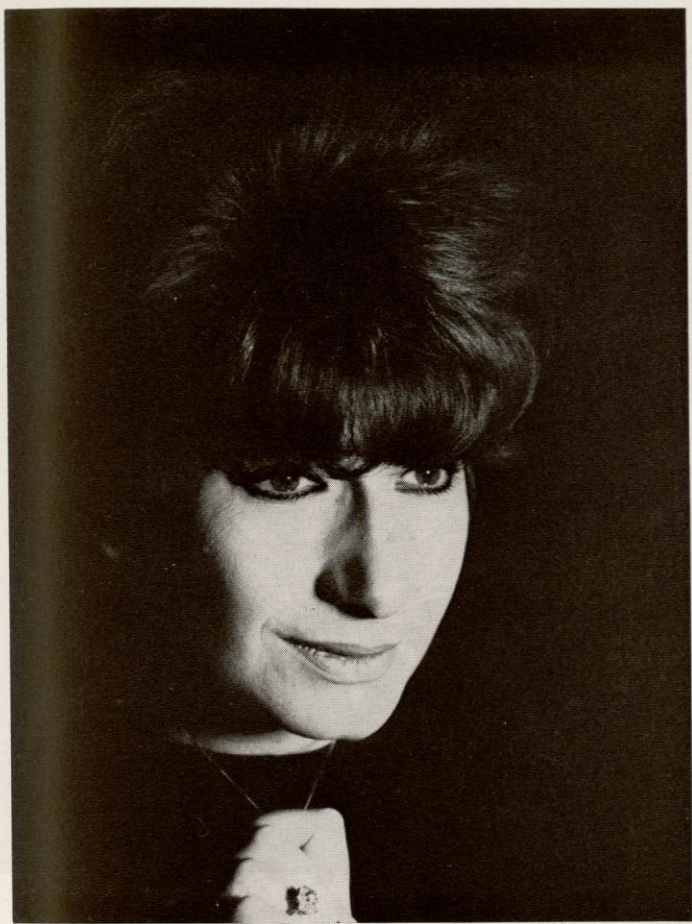
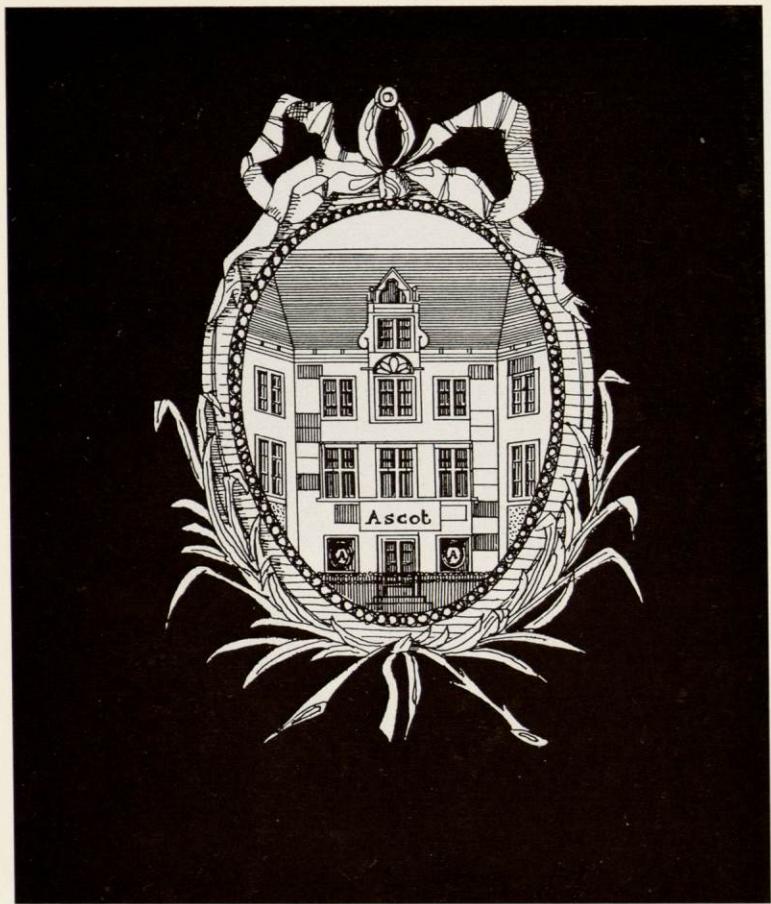


Photo Dominique Lamy

Jacqueline JEFFORD  
(Nicole Guise)



Ascot

COUTURE - BOUTIQUE

LIÉGE

BRUXELLES 5

LE ZOUTE

88, BOULEVARD D'AVROY 480, AVENUE LOUISE 146, DIGUE DE MER

## ANALYSE DE LA PIÈCE

*Hervé Montagne, auteur dramatique à succès, gloire du " boulevard ", a été marié à Gabrielle Tristan, une des premières actrices françaises.*

*De cette union, ils ont eu un fils, Pierre, qui bien que tout jeune, réussit déjà comme décorateur de théâtre.*

*Puis Gabrielle et Hervé ont divorcé : leurs deux puissantes personnalités se meurtrissaient dans des collisions trop épouvantables, comme deux cumulus créent l'orage rien qu'en se frôlant l'un l'autre ! Hervé s'est remarié avec une calme jeune femme du monde, Gabrielle, avec un paisible transfuge de la Comédie Française.*

*Quand notre comédie commence, tout va bien au Théâtre-Choiseul, la scène parisienne où Hervé règne depuis vingt ans.*

*Pour être précis, disons que tout va presque bien.*

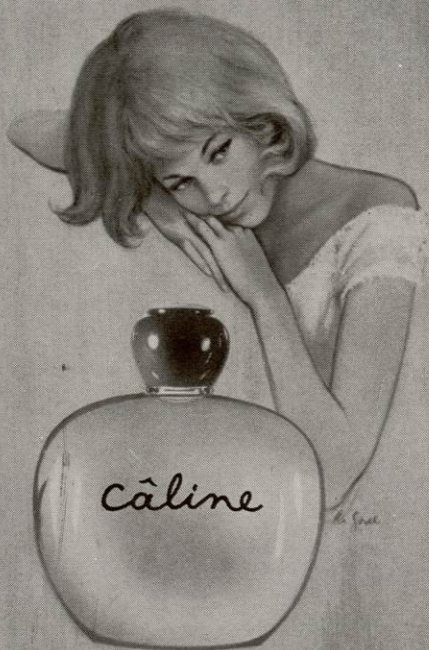
*Le premier grand craquement, annonciateur d'un prochain séisme au Théâtre-Choiseul, retentit quand l'interprète principale de la nouvelle pièce d'Hervé téléphone pour annoncer qu'elle ne pourra pas jouer...*

Les costumes de  
**JEAN LE POULAIN**  
ont été réalisés par

**CLAUDE BERCEVILLE**

Tailleur de la Comédie Française

4, boulevard Malesherbes - Paris-8<sup>e</sup> - 265.36-28



le nouveau

**JEAN PATOU**

LE GRAND SUCCÈS COMIQUE DU THÉÂTRE SAINT-GEORGES

# INTERDIT AU PUBLIC

Comédie nouvelle de Jean MARSAN

inspirée de la pièce de

Roger DORNES et Jean MARSAN

Mise en scène de Jean LE POULAIN

Décor de Roger HARTH

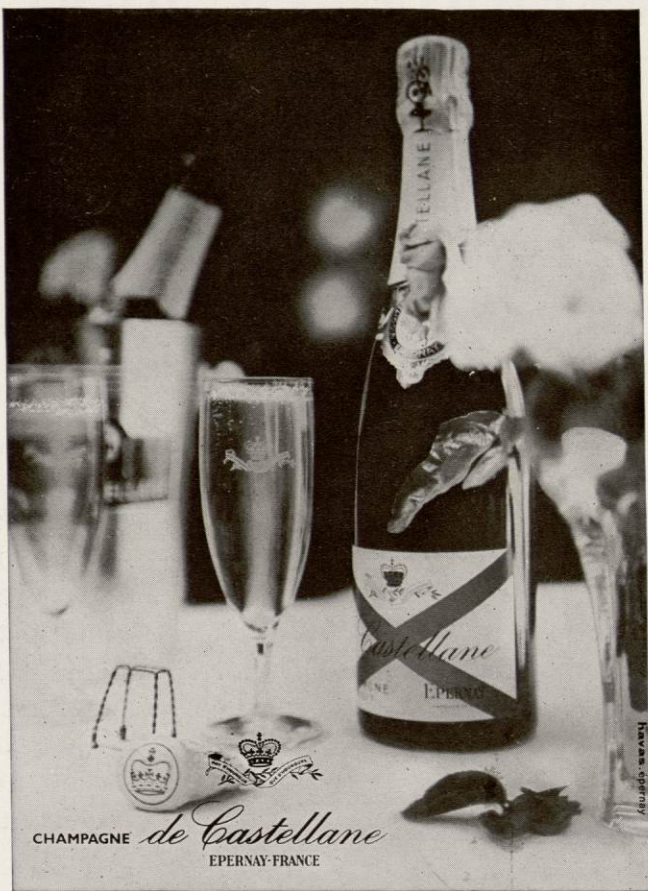
## DISTRIBUTION

*par ordre d'entrée en scène*

<i>Nicole Guise</i> .....	Jacqueline JEFFORD
<i>Robert Guise</i> .....	Jacques BODOIN
<i>Christian</i> .....	Max MEYNIER
<i>Pierre Montagne</i> .....	Patrice DENAC
<i>Françoise Watteau</i> .....	Nicole JAMET
<i>Hervé Montagne</i> .....	Jean LE POULAIN
<i>Gisèle Montagne</i> .....	Colette TEISSEDRÉ
<i>Jean Bayard</i> .....	Francis JOFFO
<i>Gabrielle Tristan</i> .....	Micheline DAX

Sonorisation : Fred KIRILOFF

*Un seul entracte entre le 1<sup>er</sup> et le 2<sup>e</sup> acte*



CHAMPAGNE *de Castellane*  
EPERNAY-FRANCE



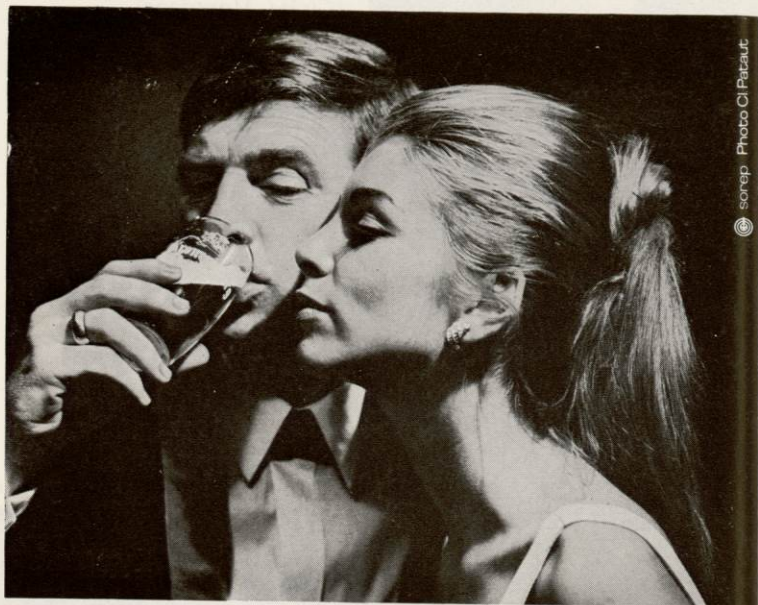
Photo A. Retsin

Colette TEISSEDE  
(*Gisèle Montagne*)

Photo André Nisak



Francis JOFFO  
(*Jean Bayard*)



© sony Photo Cl Patout

## *voici l'entr'acte...*

C'est maintenant la détente...  
Après les moments d'humour ou de gaité  
de réflexion ou de mouvement...  
Vous vous retrouverez vous-même en  
savourant une KRONENBOURG.  
Précisez toujours KRONENBOURG.

# Kronenbourg

le grand nom des bières d'Alsace



Notre metteur en scène

**JEAN LE POULAIN**

*vu par Jean ANOUILH*

**I**L n'est pas d'entreprise plus hasardeuse que de mettre une pièce en scène. C'est encore plus hasardeux que d'en écrire une.

Tant qu'une pièce est sur le papier on peut encore conserver des doutes sur elle, mais lorsqu'on essaie de la faire « entendre », lorsque la matière entre en jeu, les bouts de bois du décor et les comédiens, tout se complique.

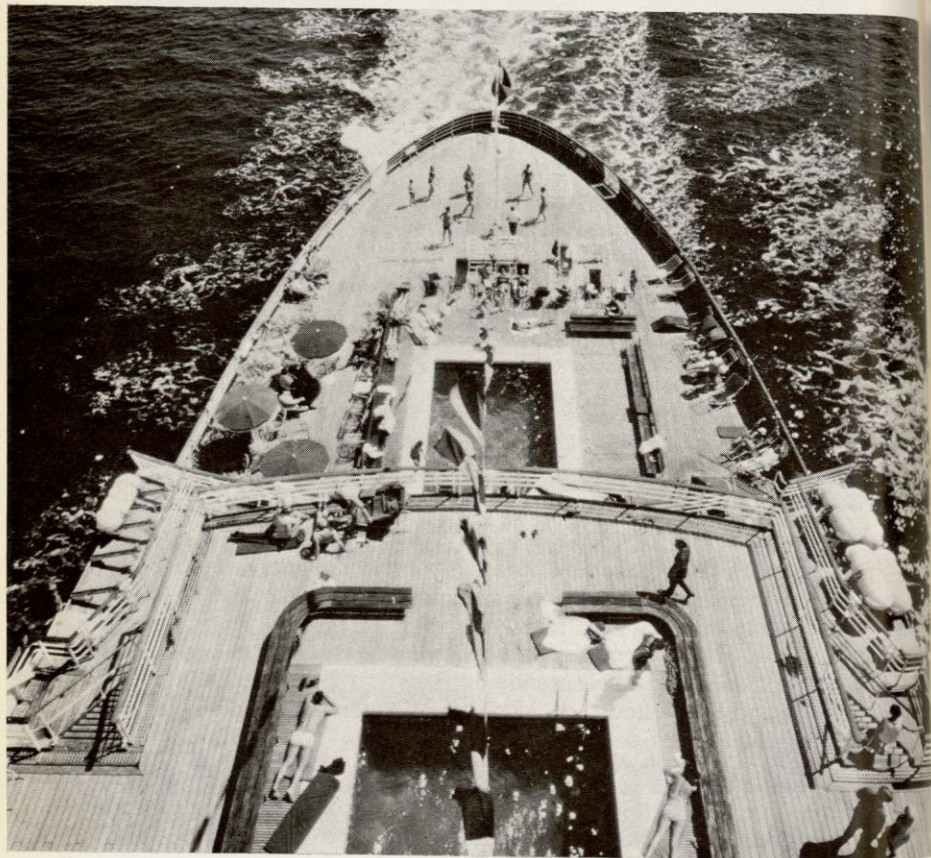
Les bouts de bois, Dieu merci font ce qu'ils peuvent. Les comédiens aussi, mais eux pensent beaucoup, beaucoup de bien ou beaucoup de mal. C'est ici que le metteur en scène intervient. On peut parfaitement avec une représentation en apparence bonne « tuer » une pièce. Le critique moyen, se contentant du fameux « mouvement » et du ton juste, vous lirez le lendemain dans les journaux : « M. X qui met tout son talent au service d'une détestable cause..... M. Z dont la mise en scène brille sauve un texte inexistant... »

Il existe pour un auteur deux façons d'échapper à ce danger extrêmement courant de notre profession : ou bien faire la mise en scène lui-même (et la rater lui-même au besoin) ou avoir un metteur en scène complice (qu'on sait penser comme vous). Le talent est, bien sûr, sous-entendu au départ, mais ne garantit rien : les « grands » metteurs en scène tuent autant de pièces que les grands chirurgiens de patients.

J'ai eu la surprise de découvrir avec Jean Le Poulain, que je croyais de l'autre bout du monde, le complice rêvé, au cours des répétitions de *La Nuit des Rois!* Rêvé est le mot juste : j'avais l'impression qu'il avait été, de nuit, dans le même pays que moi, voir la pièce jouée en rêve et que nous étions unis par ce souvenir commun.

# “prenez le large”

avec les paquebots Renaissance et Ancerville



CROISIÈRES  
**PAQUET**

4 rue des Capucines Paris 2

Ceci dit, nous nous sommes aperçus qu'il avait un goût exagéré des mises en scène remuantes et moi-même un goût, non moins exagéré, des mises en scène statiques ; mais contre toute attente, ce fut une raison de plus pour nous entendre.

Et, comme modeste représentant de Shakespeare sur cette terre, j'ai pu lui donner l'assurance, la veille de la générale (où il désespérait), qu'au ciel on serait content.

On devait l'être aussi sur terre : la générale de *La Nuit des Rois* fut excellente et on sait qu'au théâtre — contrairement à la vie où on dit que le malheur rapproche — c'est le succès qui scelle les amitiés.

Le Poulain est sur la petite liste des complices qu'on trouvera quand on viendra perquisitionner chez moi. Car je me suis aperçu qu'il avait, en outre, une particularité assez rare de nos jours et qui ne gêne rien dans une profession où le génie est maintenant de rigueur, il est intelligent.

Jean ANOUILH

**JACQUES BODOIN**

*est habillé à la ville et à la scène par*

**EDDY**

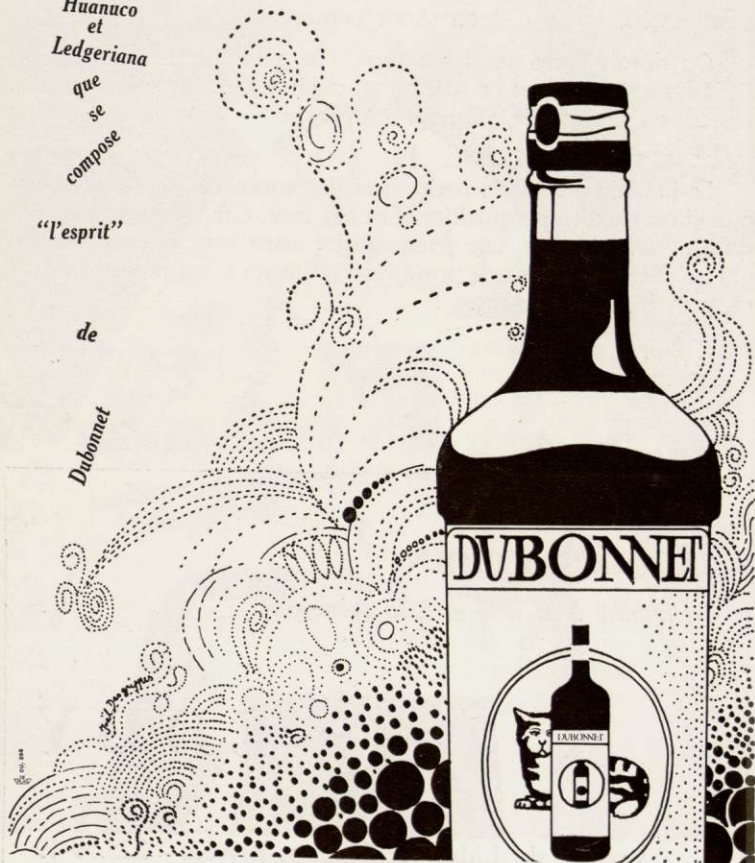
Passage du Lido, 78, Champs-Élysées - 225.59-19

C'est  
avec  
les  
quinquinas  
Huanuco  
et  
Ledgeriana  
que  
se  
compose

"l'esprit"

de

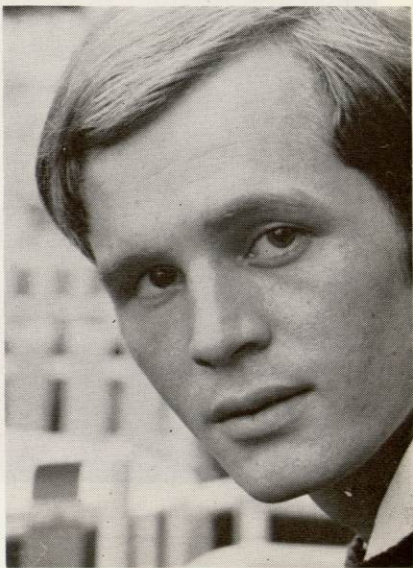
Dubonnet





Nicole JAMET  
(*Françoise Watteau*)

Photos X



Patrice DENAC  
(*Pierre Montagne*)

FRANCE



Max MEYNIER  
(Christian)

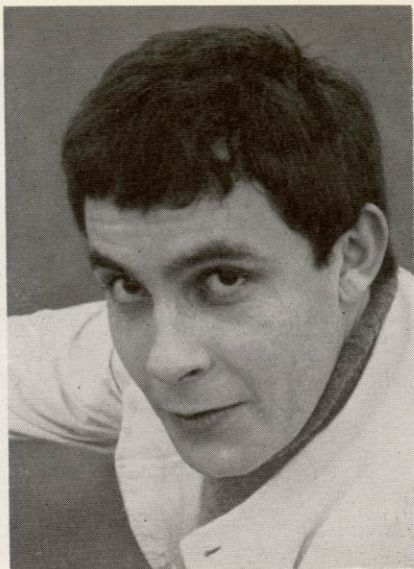


Photo X



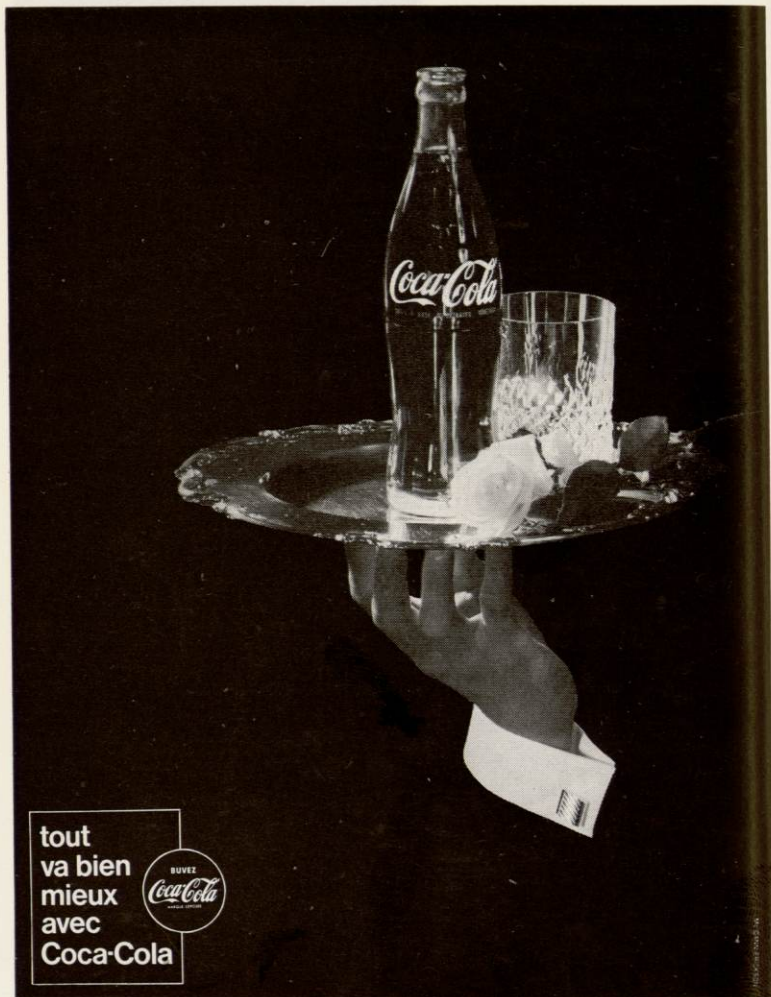
**Transcar**

*SPÉCIALISTE  
du Grand Tourisme*

assure en autocar les déplacements de la TOURNÉE

**5, Avenue Hoche à PARIS (8<sup>e</sup>) - CARNOT 81-12**

Administrateur de la Tournée .....	Yves des FOSSÉS
Régisseurs Généraux .....	Serge BLONDEAU
(en alternance)	Marcel BRYAU
	Jack GUILLOU
Régisseur de scène .....	Pierre OLRÉ
Costumière .....	Lise FELLER



tout  
va bien  
mieux  
avec  
Coca-Cola



© 1995 Coca-Cola

# INTERDIT AU PUBLIC

*et la Critique...*

## LE FIGARO

Un bouffonnant *Interdit au Public* où, sous prétexte de montrer l'envers du décor dans lequel vivent acteurs et comédiens, Jean Le Poulain se dépasse, s'outrepasse, ce qui n'est pas peu dire quand on connaît sa force comique. Il est d'une cocasserie énorme !

Jean-Jacques GAUTIER

## PARIS MATCH

Ça n'est pas drôle, c'est hilarant, énorme, délirant. Toute la salle est pliée en deux. Rires et distraction assurés.

## FRANCE-SOIR

Jean Marsan a écrit une espèce de chef-d'œuvre de bouffonnerie où il n'y a pas un temps mort... où chaque réplique fait pouffer. Jean Le Poulain est prodigieux. Il est également l'auteur de la mise en scène qui est un chef-d'œuvre elle aussi... elle va à toute vitesse, elle donne à la bouffonnerie une dimension épique.

Jean DUTOURD

## LE MONDE

Le Théâtre Saint-Georges tient un triomphe avec ce spectacle. Et il le mérite. Enfin un divertissement qui divertit à coup sûr ! Beaucoup de talents francs comme l'or.

B. POIROT-DELPECH

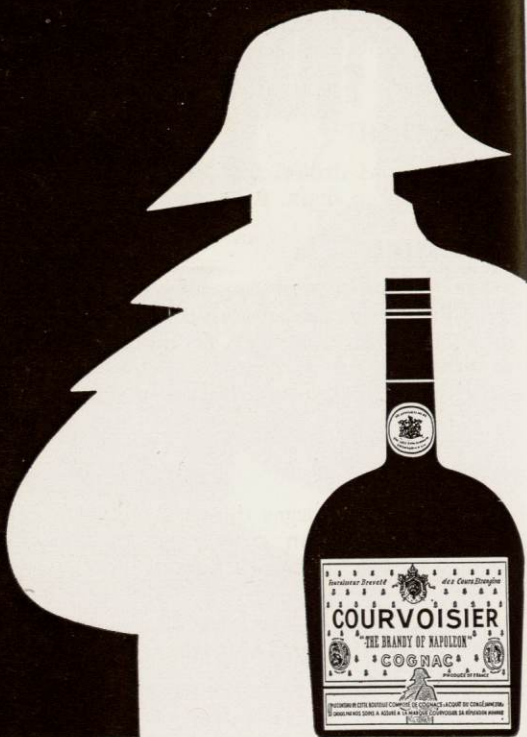
## LE JOURNAL DU DIMANCHE

C'est le triomphe de la bouffonnerie, et sans les vulgarités qui s'y nichent. Une farce énorme et fantastique. On y rit le plus librement qui soit, c'est-à-dire pour le seul plaisir de rire.

Pierre MARCABRU

COGNAC  
**COURVOISIER**

*The Brandy of Napoleon*



C. 88



Robes de l'ATELIER (Jacqueline GUY), 1, cité du Retiro,  
angle du 32, faubourg Saint-Honoré - 265-93-38

Les robes de style  
portées par Mlles Micheline DAX, Jacqueline JEFFORD,  
Nicole JAMET ont été réalisées par  
Mme MINE BARRAL VERGEZ - 878-89-31

M. Jean LE POULAIN porte des chemises  
de chez Pierre FAIVRET, 1, place du Théâtre-Français  
son tailleur est BERCEVILLE, 4, boulevard Malesherbes (8<sup>e</sup>)  
ses chapeaux sont de chez LEON, 21, rue Daunou  
il est chaussé par CARVIL, 22, rue Royale

Mlle Micheline DAX est coiffée par YVETTE de chez Pierre JACY  
45, avenue Franklin-Roosevelt  
elle est chaussée par DESTREES, 10, avenue Trudaine  
elle est maquillée par MAX FACTOR

M. Jacques BODOIN est habillé par EDDY, LIDO Ch.-Elysées  
Il est coiffé par Georges HARDY, 5, rue Rouget-de-l'Isle

M. Max MEYNIER est habillé à la ville et à la scène  
par LENZO, 78, Champs-Elysées  
et chaussé par CARVIL

Mlle Jacqueline JEFFORD est coiffée par Jacques COUSTY,  
46, rue du Colisée

Mlle Colette TEISSEDRE est maquillée à la ville et à la scène  
par Jean d'ESTREES  
ses chaussures sont de chez CARVIL et Charles JOURDAN

Mlles Colette TEISSEDRE et Nicole JAMET sont coiffées  
par CLAUDE de chez ANTOINE, 6, rue Cambon

Mlles Micheline DAX, Jacqueline JEFFORD, Colette TEISSEDRE, Nicole JAMET utilisent les produits de beauté VICHY
---

elles utilisent le maquillage Michel DERUELLE

Mlle Nicole JAMET est chaussée par JOURDAN

Les artistes portent des collants REPETTO, 22, rue de la Paix

Gants de chez NICOLET, 18, rue Duphot

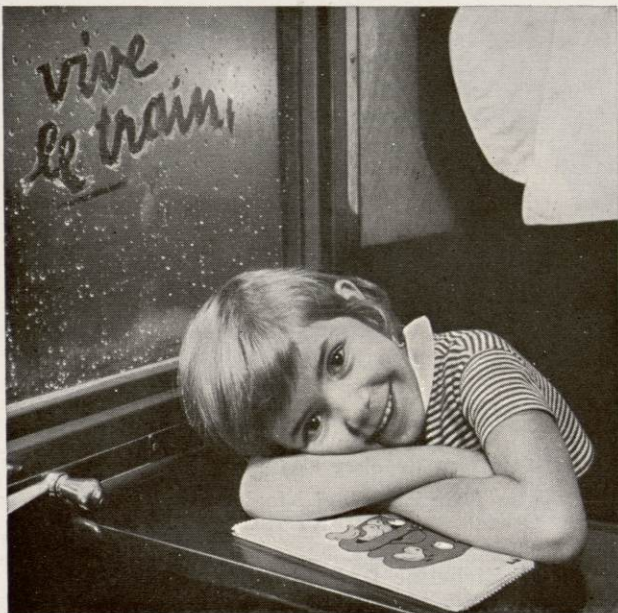
Bijoux René LLONGUET, 15, rue Béranger

Téléphone de la Société ERICSSON, 147, rue de Courcelles

Maroquinerie BERNAL, 110, boulevard de Sébastopol

L'éclairage est assuré avec du matériel MAZDA

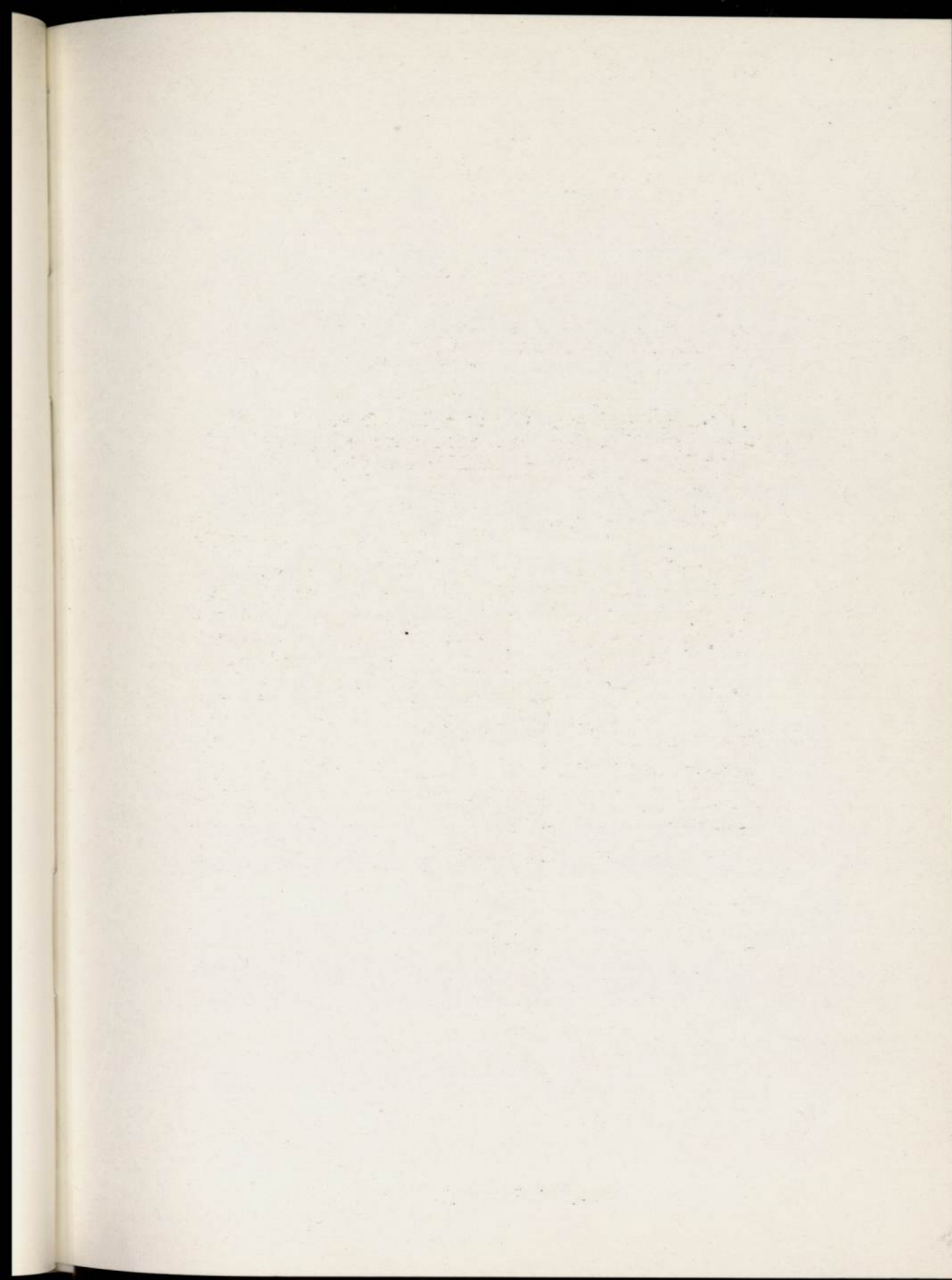
par tous les temps...



*...brouillard ou tempête, neige ou verglas,  
le train est le meilleur moyen de voyager !  
A plus de 100 de moyenne, il brave les intempéries.  
Il part et arrive à l'heure. En toute quiétude,*

**prenons le train!**

SNCF Photo J.-C. Duvet 22-87





*charme et élégance... Parfum Madame Rochas*

**MARCEL ROCHAS**