

S

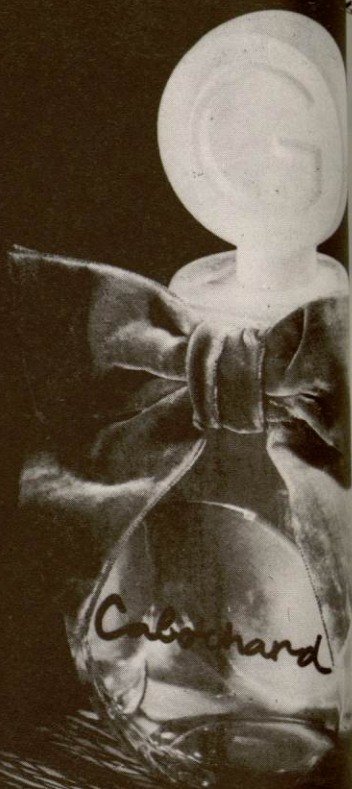
Galas

Karsenty-Herbert



4 pièces sur jardin

SAISON 1970 - 1971



PARFUMS GRÈS PARIS

0 ■ GALAS KARSENTY-HERBERT ■ 1970...

4
**PIECES
SUR
JARDIN**

de

BARILLET et GREDY

20 ■ cinquante ans d'activité ■ 1970...

JEAN RICHARD
ANNE VERNON

**4 PIÈCES
SUR JARDIN**

de BARILLET et GREDY

JEAN-PIERRE DARRAS
NELLY VIGNON

avec la participation de

ANDRE LUGUET

**ON NE SAIT
JAMAIS**

d'ANDRE ROUSSIN

FRANÇOISE ROSAY
JACQUES FRANÇOIS

CHER ANTOINE

de JEAN ANOUILH

MADELEINE OZERAY

PIERRE BRASSEUR

TCHAO !

de MARC-GILBERT SAUVAJON

JACQUELINE MAILLAN
HENRY GUI SOL

LA FACTURE

de FRANÇOISE DORIN

PROGRAMME ABONNEMENT

S 70-71

JEAN MARAIS

**CYRANO
DE BERGERAC**

d'EDMOND ROSTAND

ROBERT HOSSEIN

**LA NEIGE
ÉTAIT SALE**

de GEORGES SIMENON

Adaptation de GEORGES SIMENON
et FREDERIC DARD

ROBERT LAMOUREL
MAGALI DE VENDELL

**ÉCHEC
ET MEURTRE**

de ROBERT LAMOUREL

FERNAND LEDOUX
GINETTE LECLERC

L'AVARE

de MOLIERE

JACQUES DUFILHO
SACHA PITOEFF

LE GARDIEN

d'HAROLD PINTER

Adaptation d'ERIC KAHANE

Message de Schweppes à ceux qui l'aiment

Schweppes est exigeant, il exige sa bouteille. Il ne veut s'accommoder, ni de la "barrique", ni de la pression. Supprimez-lui sa bouteille et vous ne reconnaîtrez plus le Schweppes que vous aimez.

La saveur si particulière de l'"Indian Tonic" s'envolerait avec son secret, car son arôme est très volatil.

Schweppes exige

sa bouteille, comme le champagne a besoin de la sienne, et nous ne permettrions pas de vous le priver autrement.

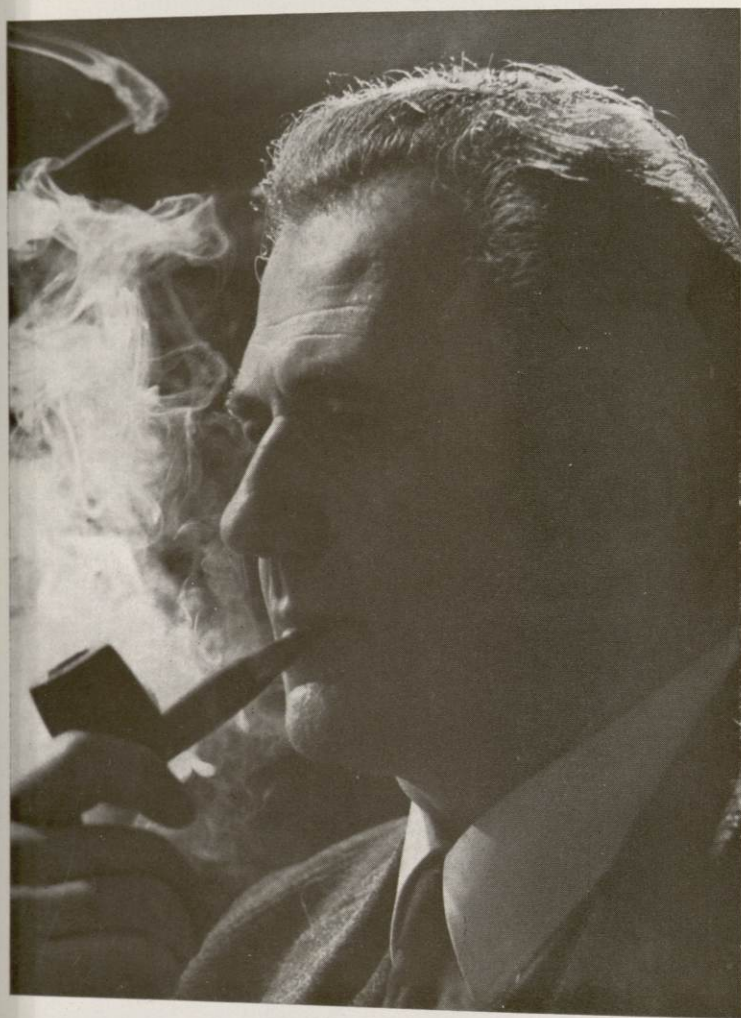
Si vous aimez Schweppes le véritable "Indian Tonic" aussi montrez-vous donc en

En demandant
vous soit servi
bouteille,
serez assuré
authenticité.



Le secret de Schweppes est dans sa bouteille.

Photo Paris-Match

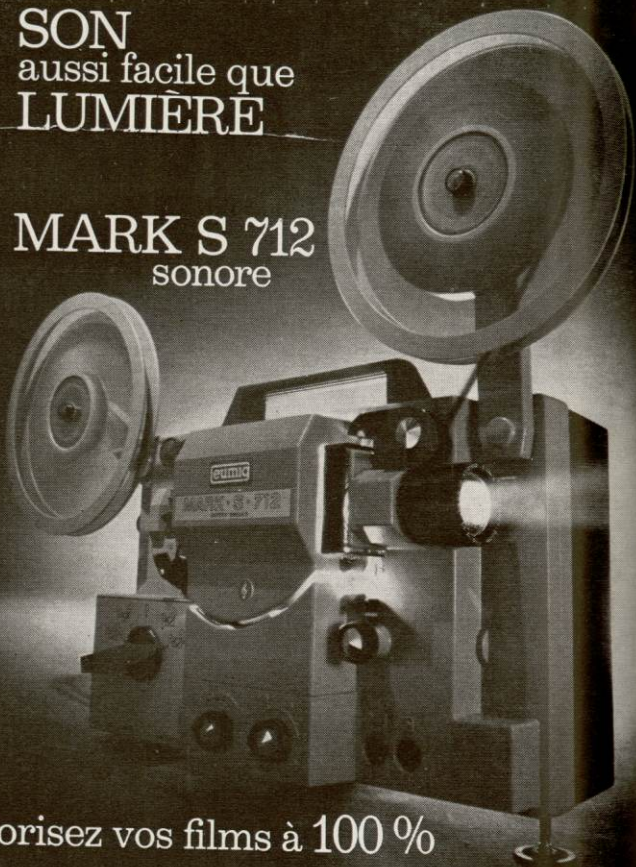


Jean RICHARD

SON
aussi facile que
LUMIÈRE

MARK S 712
sonore

PHOTO CLAUDE MICHAELIDES



valorisez vos films à 100 %

projetez **eumig**

c'est très facile!

CHEZ TOUS LES CONCESSIONNAIRES AGRÉÉS

Photo Robert César



Anne VERNON



avec Hertz
vous livrez mieux!

Réservation Nationale
333-24-10 (PARIS)

Un Camion ou une Camionnette
sans chauffeur
au bout du fil, à l'heure, à la journée
au mois, dans votre ville.



Jean-Pierre GREDY

Pierre BARILLET

Il est d'usage, lors de la création d'une œuvre nouvelle, de présenter l'auteur et de chercher, chaque fois, pour le décrire, l'expression neuve, c'est du moins ce que l'on pense, qui le classera, une fois pour toutes.

Avec Barillet et Grédy, il suffit tout simplement de citer, en quelques lignes, les titres des principales pièces qui, en moins de vingt années, ont marqué le théâtre du boulevard et de Paris à Rome, de New York à Tokyo, ont fait rire les plus pessimistes.

Souvenez-vous, 1950 : *Le Don d'Adèle*, première pièce écrite en commun par Barillet et Grédy et première mise en scène de boulevard de Jacques Charon.

FILM OFFICE

LE CINEMA A DOMICILE !



NOUVEAUTES

WALT DISNEY ★ POPEYE ★ ASTERIX ★ LAUREL ET HARDY ★ FILM
D'EPOUVANTE ★ GALA DE L'UNION DES ARTISTES ★ DANSES
BALLET AVEC TESSA BEAUMONT ET MAURICE BEJART ★ LE
DU SKI ★ APOLLO XII ★ AVE MARIA ★

Demandez notre catalogue général illustré comportant plus de 1500 titres, en noir, en couleurs.
Muets et sonores à : FILM-OFFICE 4, rue de la Paix, PARIS (2^e)
TOUS NOS FILMS SONT EN VENTE CHEZ LES SPECIALISTES PHOTO-CINE DE VOTRE VILLE

FILMS 8 - SUPER 8 mm

— 1952 : *Ami-Ami*, Sophie Desmarets devait être la vedette. Elle répète, mais quelques jours avant la « couturière », se voit contrainte d'abandonner le rôle que Maria Mauban créera.

— 1953 : *La Reine Blanche*. Dans la distribution, un nom en petits caractères : Jean-Paul Belmondo, cui, depuis, a fait son chemin.

— 1955 : *La Plume*.

— 1955 : *L'Or et la Paille*.

— 1958 : *Le Chinois*, avec Jacqueline Maillan, Jacques Dufilho et Michel Galabru.

— 1959 : *Les Choutes*.

— 1961 : *Adieu Prudence*, avec Sophie Desmarets.

— 1962 : *L'Ecole de la Médisance*, créée au Théâtre Français, tandis qu'à la fin de la même année Jean-Claude Brialy est applaudi dans *Un dimanche à New York*.

— 1964 : *Fleur de Cactus* l'un des plus grands triomphes des vingt dernières années fait les beaux jours des Bouffes-Parisiens.

— 1967 : Alors que la carrière de *Fleur de Cactus* se poursuit, Barillet et Grédy signent à nouveau l'un des plus gros succès du moment *Quarante carats* au Théâtre de la Madeleine.



Anne Vernon

et Jean Richard

sur scène

sablent le champagne

**CANARD-
DUCHENE**

★ FIL
NSES
★ LE P

Symbole
le nouveau parfum de
Dana



le signe parfumé de votre personnalité



Bernadette ROBERT

L'AIR DU TEMPS



Parfum romantique
de

NINA RICCI

4

C
qua

Dar
sépa

Sur
tém
tent
un i

Dar
imm
de

TOI
d'or
dre

Enf
vier

Dor
filig
ren

EL

LU

EL

EL

Ain

4 PIÈCES SUR JARDIN

C'est l'histoire d'un appartement. Le spectacle se compose de quatre pièces en un acte.

Dans la première : LA LAMPE DE GALLE, nous assistons à la séparation d'un couple après vingt ans de mariage.

Sur le point de quitter pour toujours cet appartement qui fut le témoin de toute une vie — et tandis que les déménageurs emportent les meubles — Charlotte et Maurice tentent de se persuader un instant qu'ils s'aiment encore comme au temps de leur jeunesse.

Dans la seconde pièce : BETTY DE LA PONCHE, un agent immobilier fait visiter l'appartement vide à un riche industriel de province saisi par le démon de midi. L'achètera-t-il ?

TOREADOR met en présence une dame en proie à des problèmes d'ordre sentimental et l'ouvrier-peintre qui est en train de repeindre l'appartement.

Enfin, dans JOYEUX NOEL !, deux amoureux quadragénaires viennent d'emménager et font des projets d'avenir...

Donc, c'est l'histoire d'un appartement. Mais c'est aussi, en filigrane, l'histoire d'un couple à travers des personnages différents :

ELLE et LUI se séparent.

LUI essaye de commencer une nouvelle vie avec une autre femme.

ELLE, de son côté, cherche à tromper sa solitude.

ELLE et LUI se retrouvent.

Ainsi, les êtres et les meubles passent dans l'appartement.

MIRAL 112 250

CHAMADE

chamade

Le Nouveau Parfum de

GUERLAIN

PARIS



4 PIÈCES SUR JARDIN

de BARILLET et GREDY

Mise en scène de Jacques CHARON

Décor de Yvon HENRY

La lampe de Gallé

Premier déménageur Yvan VARCO
Deuxième déménageur Maurice CLAUD
Charlotte Anne VERNON
Maurice Jean RICHARD

Betty de la Ponche

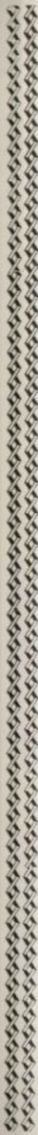
L'Agent immobilier Maurice CLAUD
Jessica Bernadette ROBERT
Bob Jean RICHARD
Betty Anne VERNON

ENTRACTE

CINZANO



BIANCO
&
ROSSO



4 PIÈCES SUR JARDIN (suite)

Toréador

Le peintre **Jean RICHARD**
Joël **Yvan VARCO**
Irène **Anne VERNON**

Joyeux Noël !

L'installateur de télévision .. **Maurice CLAVAUD**
La petite bonne **Bernadette ROBERT**
Georgette **Anne VERNON**
Marcel **Jean RICHARD**
Jean-Loup **Yvan VARCO**

Administration générale : Maurice Clavaud

Direction de la Scène : André DEBRAIS

Calèche,
ou le plaisir
de se
parfumer...





Maurice CLAUD

si c'est en France allez-y par Air Inter



28 escales
570 vols réguliers
chaque jour

Renseignements, réservations,

A PARIS : OPERA, 1, rue Scribe, 742.80.27

ETOILE, 47, rue de Ponthieu, 256.12.68

VENDOME, 12, rue de Castiglione, 742.07.69

ORLY, Aéroport d'Orly, 726.07.00

AIR INTER

LIGNES AERIENNES INTERIEURES

Photo René Flambard



Yvan VARCO



avec **Hertz**

vous livrez mieux!

Réservation Nationale

333-24-10 (PARIS)

Un Camion ou une Camionnette
sans chauffeur
au bout du fil, à l'heure, à la journée,
au mois, dans votre ville.

Liste

- 1.
- 2.
- 3.
- 4.
- 5.
- 6.
- 7.
- 8.
- 9.
- 10.
- 11.
- 12.
- 13.
- 14.
- 15.
- 16.
- 17.
- 18.
- 19.
- 20.
- 21.
- 22.
- 23.
- 24.
- 25.
- 26.
- 27.
- 28.

JEU-CONCOURS

Nous avons le plaisir de vous annoncer dans ce programme les résultats du JEU-CONCOURS que nous avons organisé la saison dernière et qui nous a valu de très nombreuses réponses de la part de nos fidèles spectateurs.

Vous trouverez ci-dessous la liste des gagnants.

Nous sommes heureux de pouvoir féliciter les lauréats pour leur perspicacité et nous espérons que... les autres participants moins heureux auront cependant trouvé en faisant ce concours une agréable occasion de se divertir.

Les Galas Karsenty-Herbert

Liste des lauréats

MM. et Mmes		points
1.	Georges LACOUR	LYON 1.030
2.	Jean-Paul SIVIEUDE	PERPIGNAN 997
3.	Simone SIVIEUDE	PERPIGNAN 991
4.	Jacques PIETRE	PAU 990
5.	Francine DUWEZ	OSTENDE 989
6.	Simone REYL	MULHOUSE 976
7.	Germaine BUHLER	STRASBOURG 965
8.	Jean PLANCONNEAU	TOULOUSE 958
9.	Thérèse MAREY	DIJON 945
10.	Michel MASINGUE	THONVILLE 935
11.	Jacqueline GIOVANNONI	BALE 934
12.	Henriette ROBERT	BORDEAUX 933
13.	Marguerite PETIT	DIJON 931
14.	Juliette MORAT-PY-OLIVER	PERPIGNAN 919
15.	René CHAUVEL	RENNES 916
16.	Hélène FEVRIER	RENNES 911
17.	Jean-Claude GUILLEMIN	NAMUR 909
18.	Raoul COFFYN	GAND 905
19.	Jacqueline BABYLON	BORDEAUX 905
20.	Renée BONNET	CLERMONT-FERRAND 885
21.	Etienne ARCHAIN	REIMS 876
22.	Joseph BETATO	BORDEAUX 872
23.	Norbert CHRISTOPHE	THONVILLE 870
24.	Lily ALLEMANN	GENEVE 869
25.	Etienne WILMOTTE	NAMUR 865
26.	Jeanne SCHMIDT	LILLE 860
27.	René-Henri LESAGE	LILLE 852
28.	Sylviane MARTIN	ARRAS 850

MAPOTEL

EST A L'HOTELLERIE
CE QUE LES GALAS
KARSENTY - HERBERT
SONT AU THÉÂTRE

SYMBOLE DE QUALITÉ

**130 HOTELS
EN FRANCE**

POUR TOUS RENSEIGNEMENTS :

MAPOTEL, 31, RUE DE METZ - (31) TOULOUSE

TÉL. (61) 21-09-93 - TÉLEX CENTRAL 51-83

JEU-C

M
29. R
30. G
31. J
32. H
33. J
34. J
35. L
36. J
37. J
38. A
39. M
40. J

Liste s
cepend

S
C
D
A
P
J
A
C
M
J
J
A

JEU-CONCOURS - Liste des lauréats (suite)

	MM. et Mmes		points
29.	Robert COUSIN	LILLE	847
30.	Gérard GENOT	SAINT-ETIENNE	843
31.	Jean PIETTE	NAMUR	841
32.	H.-Charles VINEZ	BELFORT	836
33.	Jeanne LADURON	NAMUR	829
34.	Janine PROSPER-BRUNIEL	CHARLEROI	824
35.	Lucien GRIVEL	DIJON	821
36.	Jean GOUDAL	GENEVE	818
37.	Jacques BLANQUIER	MARSEILLE	810
38.	Andrée BRUN	AVIGNON	808
39.	Marcel SEGUI	TOULOUSE	807
40.	Josiane CHAPUIS	GENEVE	801

Liste spéciale des concurrents ayant obtenu moins de 800 points, classés cependant en tête des réponses pour leur ville.

Simone GERMA	MONTPELLIER	774
Christiane AUDIBERT	FONTAINEBLEAU	759
Danièle LUDOT	NANCY	747
Alexis LESOUT	NIMES	739
Pierre BOLOMEY	LAUSANNE	735
Jean LARTIGUE	GRENOBLE	695
Anne-Marie RICARD	TOULON	687
Clovis VANDESMAL	MONS	677
Marc BONAN	VERSAILLES	621
Jean-Louis MARNIE	NEUCHATEL	610
Jacqueline KLEIN	BIARRITZ	491
Jean LEBEAU	NANTES	484
André BENFZRA	CASABLANCA	420

La liste exacte des prix est publiée
dans le programme de CHER ANTOINE

...1920 ■ GALAS TY

A l'occasion du Cinquantenaire de la fondation des Galas Karsenty nous avons le plaisir d'évoquer dans chacun de nos programmes uns des grands succès qui ont contribué à faire connaître en à l'étranger, dans les genres les plus divers, l'aspect de la production théâtrale contemporaine.

FLEUR DE CACTUS de BARILLET et GREDY

Mise en scène de Jacques CHARON

Décors de François GANEAU



S TY-HERBERT ■ 1970..

arsenty
nmes
e en
s repr

ophie DESMARETS
hilippe LEMAIRE
an VALMENCE
lain FRANCO
rançoise CAILLAUD
orence CAMPPELL
ilien BARROT
lonique MISSET



L'IDIOTE

de Marcel ACHARD

Mise en scène de Jean LE POULAIN
d'après la régie de Jean MEYER

Décor de George WAKHEVITCH



TY-HERBERT ■ 1970...

rec

any CARREL
ean GAVEN
olette RICHARD
onique GERARD
ean MARSAN
ichel VOCORET
ean MALAMBERT
oland CHARBAUX



FOURNISSEURS

Les robes portées par Mme Anne VERNON dans les 1^{er} et 2^e actes sont de la Boutique SAINT-LAUREN Rive Gauche, 21, rue de Tournon - 6^e

Les chaussures de Mme Anne VERNON et de Mlle Bernadette ROBERT sont de chez Maud FRIZON, 79, rue des Saints-Pères - 6^e

Les sacs de Mme Anne VERNON sont de DELREY, 47, rue du Four - 6^e

Les montres portées par Mme Anne VERNON viennent de la maison CAPION, 9, rue Auber - 9^e — OPE. 40-33

Les perruques portées par Mme Anne VERNON sont fournies par Jacques DESSANGE, 37, avenue Franklin-Roosevelt - 8^e

Mlle Bernadette ROBERT est coiffée par Jean-Louis DAVID Coiffure - Beauté - Boutique

47, rue Pierre-Charron, Paris-8^e - 359-82-08

A la ville comme à la scène, M. Jean RICHARD est habillé par Henri CHENAL, 264, rue Saint-Honoré - 1^{er}

Le manteau de fourrure de M. Jean RICHARD est de la Maison REVILLON

L'argenterie est aimablement prêtée par la Maison R. GELLER, 5, rue de Sèvres - 6^e

- Le décor de ce spectacle a été réalisé dans les Ateliers du Théâtre des Bouffes-Parisiens, sous la Direction de Fernand HERVIN.
- Il a été peint par l'Atelier LAVERDET.

Les pièces d'argenterie ont été gracieusement prêtées par

R. GELLER

le spécialiste de l'Orfèvrerie
Ancienne et Moderne

5, RUE DE SEVRES - PARIS VI^e
TELEPHONE : 548.96.02 - 222.60.04

Editions O.P.E.R.A., 17, passage Pouchet, Paris-17^e - Tél. 228-27-64

Retenez ces adresses...

TOULOUSE

LE GRAND HOTEL (Chaîne MAPOTEL)

Préférés des acteurs pour le calme et le confort de ses chambres ainsi que l'excellence de sa table — soupers après le spectacle.

STRASBOURG

Les 2 hôtels recommandés au centre de la ville, PLACE KLEBER

HOTEL MAISON ROUGE NOUVEAU HOTEL

Grand parking souterrain
500 places, en face de l'hôtel

NANTES

« Après le Spectacle »

Venez souper en compagnie de vos artistes préférés au

« Restaurant LE KILT »

4, rue Molière

BORDEAUX

HOTEL-RESTAURANT LE SPLENDID-HOTEL ★★★★★

40, Allées d'Orléans

LAUSANNE

HOTEL ALEXANDRA

Au centre de son parc
Rénové en 1967

20, av. de Rumine - Tél. 22.28.06

LISBONNE

HOTEL MUNDIAL

Au cœur même de la ville
Rue D. Duarte, 4 - Tél. : 863101
Télég. : MUNDOTEL

BIENNE

HOTEL ELITE

1^{er} Rang - Tél. 2-54-41

Après le spectacle,
son bar « Le Chambord »

NEUCHÂTEL

« L'Hôtel sur l'eau »

HOTEL BEAULAC

1^{er} Rang - 2 Restaurants
Tél. : 5-88-22

Ce sont les hôtels préférés de nos acteurs...



charme et élégance ... Parfum Madame R

PARFUMS ROCHAS