

7

# Galas

# Karsenty-Herbert



*Cher Antoine*

**SAISON 1970 - 1971**



PARFUMS GRÈS PARIS

1920 ■ GALAS KARSENTY-HERBERT ■ 1970...

**CHER  
ANTOINE**

ou

**l'Amour  
raté**

de Jean ANOUILH

1920 ■ cinquante ans d'activité ■ 1970...

JEAN RICHARD  
ANNE VERNON

**4 PIÈCES  
SUR JARDIN**

de BARILLET et GREDY

JEAN-PIERRE DARRAS  
NELLY VIGNON

avec la participation de  
ANDRE LUGUET

**ON NE SAIT  
JAMAIS**

d'ANDRE ROUSSIN

FRANÇOISE ROSAY  
JACQUES FRANÇOIS

**CHER ANTOINE**

de JEAN ANOUILH

MADELEINE OZERAY

PIERRE BRASSEUR

**TCHAO !**

de MARC-GILBERT SAUVAJON

JACQUELINE MAILLAN  
HENRY GUI SOL

**LA FACTURE**

de FRANÇOISE DORIN

**PROGRAMME D'ABONNEMENT**  
*Saison* 1970-71

JEAN MARAIS

**CYRANO  
DE BERGERAC**

d'EDMOND ROSTAND

ROBERT HOSSEIN

**LA NEIGE  
ÉTAIT SALE**

de GEORGES SIMENON

Adaptation de GEORGES SIMENON  
et FREDERIC DARD

ROBERT LAMOUREUX  
MAGALI DE VENDEUIL

**ÉCHEC  
ET MEURTRE**

de ROBERT LAMOUREUX

FERNAND LEDOUX  
GINETTE LECLERC

**L'AVARE**

de MOLIERE

JACQUES DUFILHO  
SACHA PITOEFF

**LE GARDIEN**

d'HAROLD PINTER

Adaptation d'ERIC KAHANE

les éditions de la table ronde publient



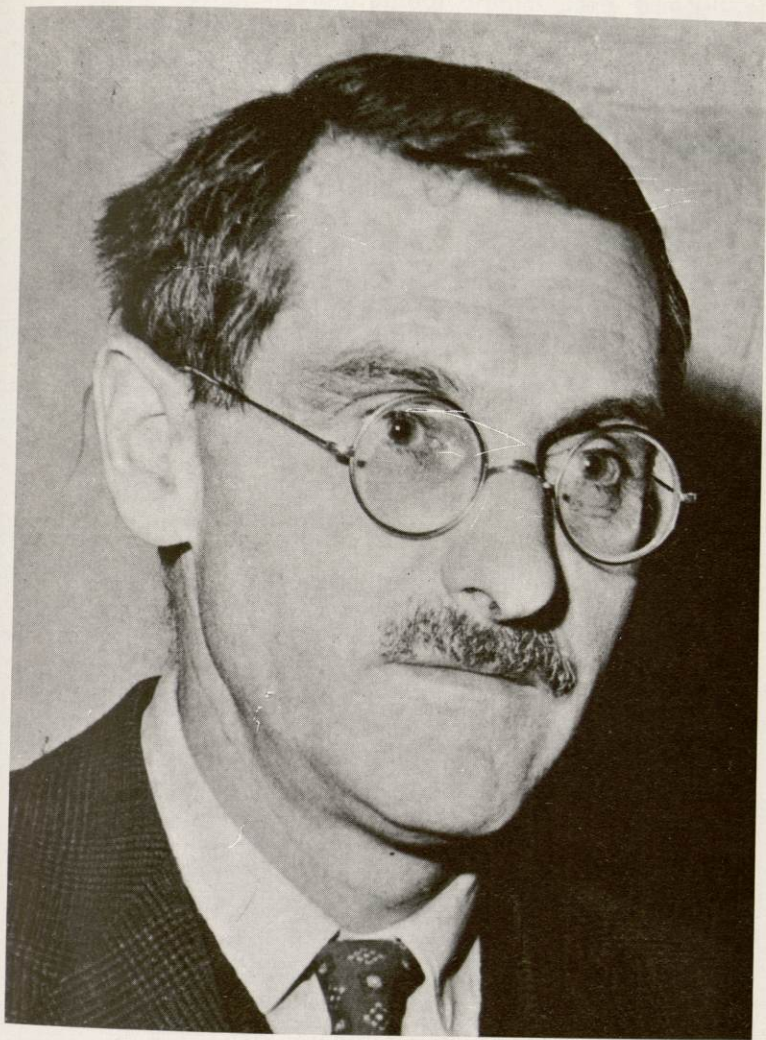
1 volume broché sous jaquette illustrée de 200 pages : 12 F  
et le théâtre complet de JEAN ANOUILH en édition reliée pleine toile

PIECES BRILLANTES  
PIECES COSTUMÉES  
PIECES GRINÇANTES  
PIECES NOIRES

NOUVELLES PIECES NOIRES  
PIECES ROSES  
NOUVELLES PIECES GRINÇANTES



AUX ÉDITIONS DE LA TABLE RONDE, 40, RUE DU BAC, PARIS 7



Jean ANOUILH

# L'AIR DU TEMPS



Parfum romantique  
de

# NINA RICCI

**A**ntoine est un « grand auteur dramatique » français en 1913 — cette époque déjà perdue dans la nuit des temps — du temps que les bêtes parlaient...

Du temps que le gérant du Pavillon Henri IV où Rostand, qui y déjeunait chaque jour en famille (le maître, Rosemonde, les garçons en culottes de velours, la gouvernante et sans doute quelque secrétaire frémissant), s'étant plaint un jour d'être importuné par ses admirateurs, extasiés, à ses moindres coups de fourchette et ayant exigé un paravent — le gérant atterré, faisait confectionner dans la nuit un paravent de glaces, qui isolait le maître sans le dérober tout à fait aux regards, pour que le culte puisse continuer... Ce que Rostand, d'ailleurs, acceptait sans sourciller, conscient de ses responsabilités royales...

Antoine est mort. Il était parti un soir, au faite du succès, sans prévenir personne, en Bavière, retrouver inexplicablement une vieille bonne allemande qu'il avait eu enfant. Il y a fini ses jours, croit-on, avec une jeune fille du pays, d'origine modeste, dont nous ne saurons à peu près rien, dont il s'est séparé peu avant sa mort, dans des circonstances qui resteront mystérieuses, avant de se tuer, accidentellement pense-t-on, seul un matin, au soleil levant, en nettoyant son fusil de chasse.

Avant de mourir il avait convoqué tous les personnages de sa vie à l'ouverture de son testament : sa première femme, une tragédienne célèbre du Français, devenue un vieux monstre de théâtre ; sa dernière jeune femme ; une de ses maîtresses ; une jeune fille connue autrefois au quartier latin, qui est maintenant une vieille dame avec un grand fils (qui doit être de lui) et ses amis de toujours : un ami trop léger, qui est aussi son médecin, un ami trop lourd, un ami faux-jeton, qui se trouve

d'ailleurs être un critique — ce qui est vraiment un peu trop facile...

Dans ce lieu insolite et inaccessible tous ces gens sont bloqués par une avalanche — vieux truc de théâtre de ce maître du Boulevard de l'époque — transposé dans la réalité — les obligeant à rester quarante-huit heures en face du souvenir du défunt — et en face d'eux-mêmes... Ce qui est toujours désagréable pour des parisiens..

Or, il se trouve qu'Antoine avait eu l'idée, le jour de l'anniversaire de ses cinquante ans, il y a trois ans, d'un sujet de pièce analogue, intitulée également *Cher Antoine ou l'Amour raté* et cette autre pièce, qui ressemble étrangement à la première, il avait eu l'idée de la faire jouer chez lui, pour lui seul, en Bavière, peu de temps avant de mourir...

C'est là que les choses se compliquent et que se dessinent quelques arabesques théâtrales sur la solitude qui n'ont d'ailleurs d'autre prétention, rassurez-vous, que de vous distraire un moment.

## **JEU-CONCOURS**

### **LISTE DES PRIX ATTRIBUES AUX LAUREATS**

**Premier prix** : un week-end à Paris pour 2 personnes (voyage par Air-Inter, hôtel-restaurant, sorties, tous frais payés).

**2° prix** : un poste de télévision.

**3° prix** : un magnétophone.

**4° prix** : un poste radio FM.

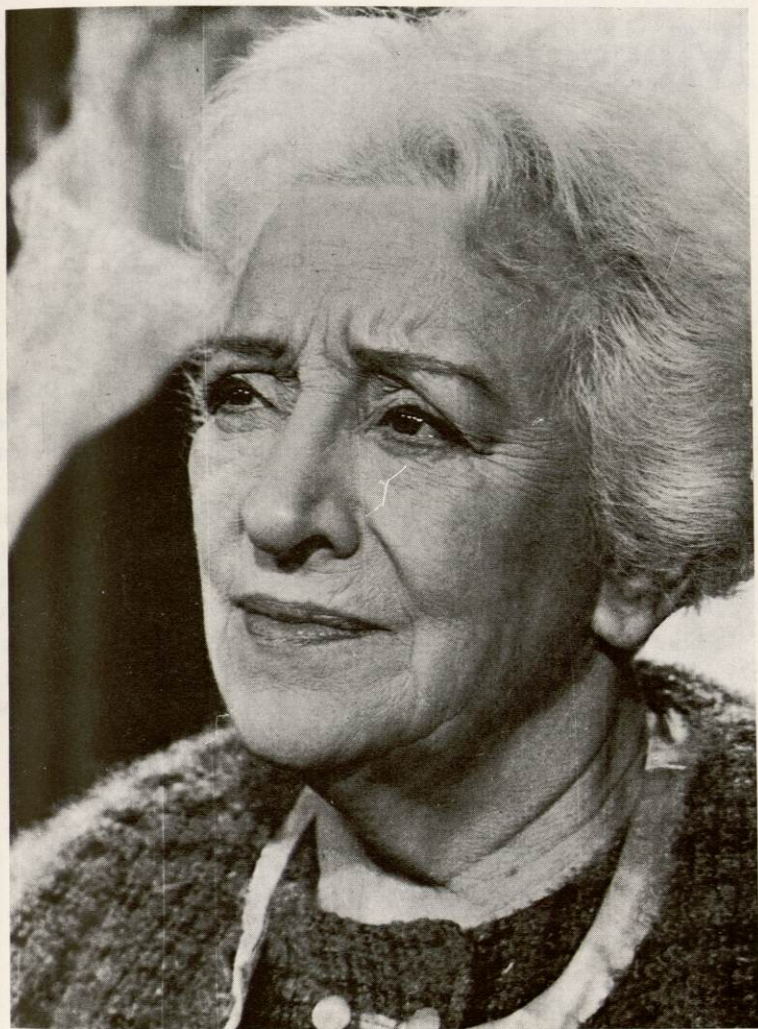
**5° et 6° prix** : un électrophone.

**Du 7° au 10° prix** : œuvres complètes de Molière (édition de luxe).

**Du 11° au 19° prix** : livres d'art (éditions de luxe).

**Du 20° au 40° prix** : parfums des maisons Grès, Hermès et Nina Ricci.

*La liste des gagnants est publiée dans le programme de  
QUATRE PIÈCES SUR JARDIN*



Françoise ROSAY

# Message de Schweppes à ceux qui l'aiment

Schweppes est exigeant, il exige sa bouteille. Il ne veut s'accommoder, ni de la "barrique", ni de la pression. Supprimez-lui sa bouteille et vous ne reconnaîtrez plus le Schweppes que vous aimez.

La saveur si particulière de l'"Indian Tonic" s'envolerait avec son secret, car son arôme est très volatil.

Schweppes exige

sa bouteille, comme le champagne a besoin de la sienne, et nous ne nous permettrions pas de vous le présenter autrement.

Si vous aimez Schweppes, le véritable "Indian Tonic" vous aussi montrez-vous donc exigeant.

En demandant qu'il vous soit servi avec sa bouteille, vous serez assuré de son authenticité.



P.E. conseil

*Le secret de Schweppes est dans sa bouteille.*

Photo Claude Mathieu



Jacques FRANÇOIS

S  
agne  
nous  
enter  
des,  
vous  
ant.  
qu'il  
e sa  
ous  
son

si c'est  
en France  
allez-y  
par  
Air Inter



28 escales  
570 vols réguliers  
chaque jour

Renseignements, réservations,

A PARIS : OPERA, 1, rue Scribe, 742.80.27

ETOILE, 47, rue de Ponthieu, 256.12.68

VENDOME, 12, rue de Castiglione, 742.07.69

ORLY, Aéroport d'Orly, 726.07.00

**AIR INTER**

LIGNES AERIENNES INTERIEURES



Madeleine OZERAY



*Réservation Nationale*  
**333-24-10** (PARIS)

Un Camion ou une Camionnette  
sans chauffeur  
au bout du fil, à l'heure, à la journée,  
au mois, dans votre ville.



Marie DEA

CHAMADE

chamade

*Le Nouveau Parfum de*

**GUERLAIN**

PARIS

Dagbladet

Assommez-vous d'un bouquet de fleurs  
au mois dans votre ville.

# CHER ANTOINE

ou

## **l'Amour raté**

de **Jean ANOUILH**

Mise en scène de **Jean ANOUILH** et **Roland PIETRI**

Décors et costumes de **Jean-Denis MALCLES**

avec, par ordre d'entrée en scène :

<i>Marcellin</i> .....	Henri POIRIER
<i>Estelle</i> .....	Micheline BOURDAY
<i>Valérie</i> .....	Marie DEA
<i>Anémone</i> .....	Françoise CAILLAUD
<i>Carlotta</i> .....	Françoise ROSAY
<i>Cravatar</i> .....	Roland CHARBAUX
<i>Peaudelièvre</i> .....	Léo PELTIER
<i>Le Notaire</i> .....	Lucien HUBERT
<i>Gabrielle Duchemin</i> .....	Madeleine OZERAY
<i>Alexandre</i> .....	Patrick PONZIO
<i>Maria</i> .....	Yane DIMAY
<i>Frida</i> .....	Madeleine FOUJANE
<i>Antoine</i> .....	Jacques FRANÇOIS

Administration générale : **Madeleine FOUJANE**

Direction de la scène : **Roland CHARBAUX**

Calèche,  
ou le plaisir  
de se  
parfumer...





Micheline BOURDAY

# **MAPOTEL**

EST A L'HOTELLERIE  
CE QUE LES GALAS  
KARSENTY - HERBERT  
SONT AU THÉÂTRE

**SYMBOLE DE QUALITÉ**

**130 HOTELS  
EN FRANCE**

POUR TOUS RENSEIGNEMENTS :

**MAPOTEL, 31, RUE DE METZ - (31) TOULOUSE**

TÉL. (61) 21-09-93 — TÉLEX CENTRAL 51-837

Photo René Flambard



Léo PELTIER

# FILM OFFICE

LE CINEMA A DOMICILE !



## NOUVEAUTES

WALT DISNEY ★ POPEYE ★ ASTERIX ★ LAUREL ET HARDY ★ FILMS  
D'EPOUVANTE ★ GALA DE L'UNION DES ARTISTES ★ DANSES ET  
BALLETS AVEC TESSA BEAUMONT ET MAURICE BEJART ★ LE ROI  
DU SKI ★ APOLLO XII ★ AVE MARIA ★

Demandez notre catalogue général illustré comportant plus de 1500 titres, en noir, en couleurs.  
Muets et sonores à : FILM-OFFICE 4, rue de la Paix, PARIS (2<sup>e</sup>)  
TOUS NOS FILMS SONT EN VENTE CHEZ LES SPECIALISTES PHOTO-CINE DE VOTRE VILLE

FILMS 8 - SUPER 8 mm

Yane DIMAY



Lucien HUBERT



*Réservation Nationale*  
**333-24-10** (PARIS)

Un Camion ou une Camionnette  
sans chauffeur  
au bout du fil, à l'heure, à la journée,  
au mois, dans votre ville.

Roland CHARBAUX



Photo J. Stirling

Photo Philippe Guérin



Patrick PONZIO

...1920



GALAS KARSEN

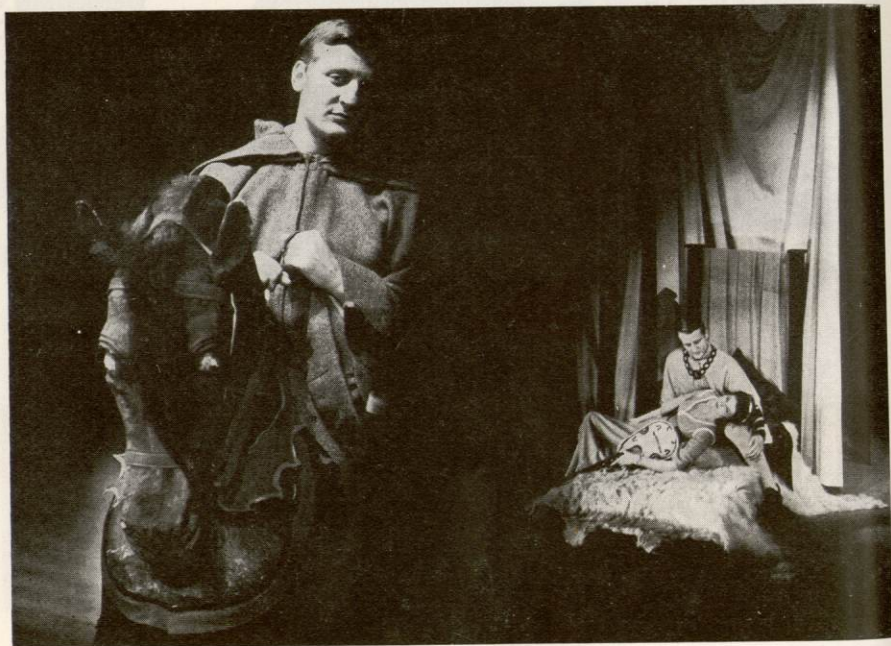
A l'occasion du Cinquantenaire de la fondation des Galas Karsenty-Herbert, nous avons le plaisir d'évoquer dans chacun de nos programmes quelques-uns des grands succès qui ont contribué à faire connaître en France et à l'étranger, dans les genres les plus divers, l'aspect le plus représentatif de la production théâtrale contemporaine.

## BECKET

de Jean ANOUILH

Mise en scène de Jean ANOUILH et Roland PIETRI  
Grand Prix de la Mise en scène 1960

Décors et costumes de Jean-Denis MALCLES



avec :

Bruno CREMER  
 Jacques DANNOVILLE  
 Marcel VERGNE  
 Charles NISSAR  
 Gérard DOURNEL  
 Marie-José FREVAL  
 Michel TREVIERES  
 Jacques DELMARE  
 Benoît ISORNI  
 Marie-Claude NOREY  
 Philippe PIERSON  
 Serge BOSSAC  
 Gabriel SARDET  
 Claire SONVAL  
 Georges STAQUET  
 Frank GERALDY  
 Dominique BERNARD  
 Catherine ANGLADE  
 Marc DEKOCK  
 Philippe NYST



...1920



GALAS KARSE

# L'AMOUR DES QUATRE COLONELS

de Peter USTINOV

Adaptation de Marc-Gilbert SAUVAJON

Mise en scène de Jean-Pierre GRENIER

Décor et costumes de Jean-Denis MALCLES



avec :

Olivier HUSSENOT  
Jean-Pierre GRENIER  
André THORENT  
Max GULACK  
Liliane PATRICK  
Maurice GERMAIN  
Julia DANCOURT  
Georges ATLAS



## FOURNISSEURS

La perruque de Mme Françoise ROSAY est de PONTET.

Elle est coiffée à la ville par Jean-Claude FAUQUET chez Robert VANON, 9, rue Richepanse, Paris-8°.

Elle est chaussée par MAGDA, 23, passage de Pékin, Paris-20°.

Elle est habillée à la ville par Mme BABAYAN, 1, rue du Fg Saint-Honoré.

A la ville Jacques FRANÇOIS est habillé par CAMPS de LUCA, 11, place de la Madeleine, Paris.

Il est chaussé par WESTON, 98, boulevard de Courcelles, Paris.

Les postiches portés par Micheline BOURDAY et Marie DEA sont de Huguette Adam LALAURETTE, 88, rue de Longchamp, Paris-16°.

Le décor a été réalisé dans les ateliers de la COMEDIE DES CHAMPS-ELYSEES.

Sculptures de Pierre GILOD, 21, rue de Jessaint, Paris-18°.

Robes de KARINSKA, 32, rue Washington, Paris-8°.

Costumes de FACCHINI Costumes, 8, boulevard Bonne-Nouvelle, Paris-10°.

Perruques de BERTRAND et PONTET.

Chapeaux de Pierre SALNELLE, 52, rue du Colisée, Paris-8°.  
et GENCEL, 7, rue René-Boulanger, Paris-10°.

Chaussures de GALVIN.

Valises de BERNAL, 110, boulevard de Sébastopol, Paris.

Tapissier : DOMICENT, 5, rue de Charonne, Paris.

Peintre : FABRIS, rue d'Avron, Paris.

Tissus décor : MARCHE SAINT-PIERRE.

Cannes anciennes de Madeleine GELY.

Bas NEAMAT, 18, rue de Marignan, Paris-8°.

Editions O.P.E.R.A., 17, passage Pouchet, Paris-17° - Tél. 228-27-64

# Retenez ces adresses...

## TOULOUSE

**LE GRAND HOTEL**  
(Chaîne MAPOTEL)

préférés des acteurs pour le calme  
et le confort de ses chambres ainsi  
que l'excellence de sa table —  
soupers après le spectacle.

## STRASBOURG

Les 2 hôtels recommandés au  
centre de la ville, PLACE KLEBER

**HOTEL MAISON ROUGE**  
**NOUVEAU HOTEL**

Grand parking souterrain  
500 places, en face de l'hôtel

## NANTES

« Après le Spectacle »

Venez souper en compagnie  
de vos artistes préférés au

« Restaurant **LE KILT** »

4, rue Molière

## BORDEAUX

HOTEL-RESTAURANT

**LE SPLENDID-HOTEL** \*\*\*\*A

40, Allées d'Orléans

## LAUSANNE

**HOTEL ALEXANDRA**

Au centre de son parc  
Rénové en 1967

20, av. de Rumine - Tél. 22.28.06

## LISBONNE

**HOTEL MUNDIAL**

Au cœur même de la ville

Rue D. Duarte, 4 - Tél. : 863101

Téleg. : MUNDOTEL

## BIENNE

**HOTEL ELITE**

1<sup>er</sup> Rang - Tél. 2-54-41

Après le spectacle,  
son bar « Le Chambord »

## NEUCHÂTEL

« L'Hôtel sur l'eau »

**HOTEL BEAULAC**

1<sup>er</sup> Rang - 2 Restaurants

Tél. : 5-88-22

**Ce sont les hôtels préférés  
de nos acteurs...**



*charme et élégance... Parfum Femme*

PARFUMS ROCHAS