

INSTITUT DE BEAUTÉ

Elizabeth van Darme

LES GRANDES MARQUES
DE PARFUM

120, VAN ISEGHEMLAAN
OSTENDE - Tél. 754.41

20, KORTE DAGSTEEG
GENT - Tél. 25.53.67



Photo X

Joscelyne BAUCHESNE

Symbole
le nouveau parfum de
Dana



le signe parfumé de votre personnalité

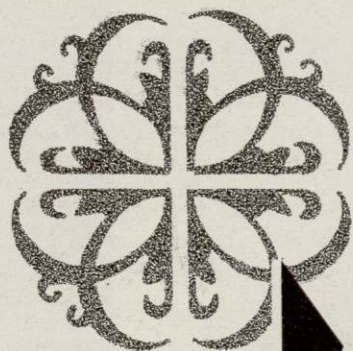
**Assurance et prévention
des accidents du travail**

■ **Calcul des salaires et
appointements** ■ **Lois
sociales** ■ **Médecine du
travail** ■ **Assurance du
salaire garanti** ■ **Con-
trôle des travailleurs
absents** ■ **Mutualité
neutre pour salariés, in-
dépendants et fonction-
naires** ■ **Centre d'ordi-
nateurs** ■ **Gestion de
comptabilité et TVA** ■
**Caisse d'allocations fa-
miliales** ■ **Caisse socia-
le pour indépendants.**



S **Groupe**
ECUREX

**Verenigde Natieslaan, 1A,
GENT - Tél. 09/23.50.81**
**Avenue Louise, 137,
BRUXELLES - Tél. 02/37.63.23**



BREVITT

TOISON D'OR

*Sélection
de la Mode Jeune
en Chaussure*

r.r. deont publicité

BRUXELLES / ANVERS / LIÈGE / GAND / COURTRAI / LE ZOUTE

BREVITT PUCK 11 BRABANTDAM - 9000 GENT



Photo X

Jacqueline LAURENT

CHAMADE

chamade

Le Nouveau Parfum de

GUERLAIN MAISON FONDÉE EN 1828

PARIS

Dissep

S.O.S. HOMME SEUL...

Comédie de Jacques VILFRID
en collaboration avec Jean GIRAULT



Mise en scène de Michel VOCORET
Collaboration artistique de Roland CHARBAUX



Décor de Gisèle TANALIAS



Distribution :

<i>Jérôme</i>	Daniel GELIN
<i>Lionel</i>	Philippe DUMAT
<i>Van der Moots</i>	Jean MALAMBERT
<i>Laurence</i>	Régine LOVI
<i>Stéphanie</i>	Jacqueline LAURENT
<i>Ingrid</i>	Joscelyne BAUCHESNE



Administration générale : Jean MALAMBERT
Directeur de la scène : André DEBRAIS

un cadeau aux spectateurs des
GALAS KARSENTY-HERBERT

12 pièces et films textes intégraux et photos
publiés par l'Avant-Scène

pour l'abonnement **théâtre** : 8 numéros gratuits
pour l'abonnement **cinéma** : 4 numéros gratuits
pour l'abonnement **couplé** : 12 numéros gratuits

bon je désire souscrire un abonnement d'un an
et recevoir la prime correspondante.

(cocher la case correspondante) :

	France	Etr.
<input type="radio"/> L'AVANT-SCÈNE DU THÉÂTRE 23 numéros, et 8 numéros gratuits	F 60	66
<input type="radio"/> L'AVANT-SCÈNE DU CINÉMA 11 numéros, et 4 numéros gratuits	33	38
<input type="radio"/> ABONNEMENT "COUPLÉ" Théâtre + Cinéma (Tarif dégressif) et 12 numéros gratuits	83	98

N O M

A D R E S S E

BON à retourner à :

"L'AVANT-SCÈNE", 27, rue St-André-des-Arts,
Paris-VI* - CCP 7353-00

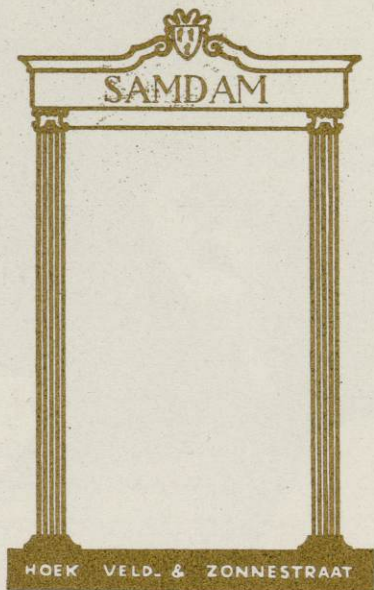
H



Votre vraie beauté ne peut s'accomoder d'une coiffure et d'un maquillage improvisés. La solution esthétique idéale, particulière à votre coiffure et à votre visage existe, vous la trouverez au salon

Elizabeth Arden

65, Boulevard de Waterloo, BRUXELLES - Tél. 12.07.99 - 13.09.94
Parking gratuit



Une tradition séculaire de haute qualité !



Photo X

Philippe DUMAT

Résumé pour les retardataires :

Jérôme Boiselier est architecte. Un travail urgent pour un important promoteur hollandais le retient à Paris. Sa femme est donc partie, seule en vacances.

Il l'adore et n'a nulle envie de la tromper.

Aussi, lorsque son ami et voisin, Lionel — dont la femme est également en vacances — va lui amener, à domicile, deux ravissantes touristes étrangères, il les accueillera avec une froideur digne d'éloges...

Hélas ! les circonstances vont entraîner Jérôme dans un inexorable engrenage amoureux qui le conduira, malgré ses bonnes intentions, au bord de la catastrophe...

*LA SIGNATURE
D'UNE GRANDE DAME
DE LA CHAMPAGNE*

per Chiquette Ponsardin

1777 - 1866

WISKEMANN

le magasin
que vous avez choisi
pour déposer votre liste de mariage

ARGENTERIE - CRISTAL - INOXYDABLE
CADEAUX

Exclusivité de vente de la porcelaine



KOUTER 28 - GENT - TÉL. 25.35.72

N'OUBLIEZ PAS LE BON CI-DESSOUS, VALABLE LORS DE VOTRE VISITE

BON CADEAU
Liste de Mariage

Melle
Adresse
Tél.

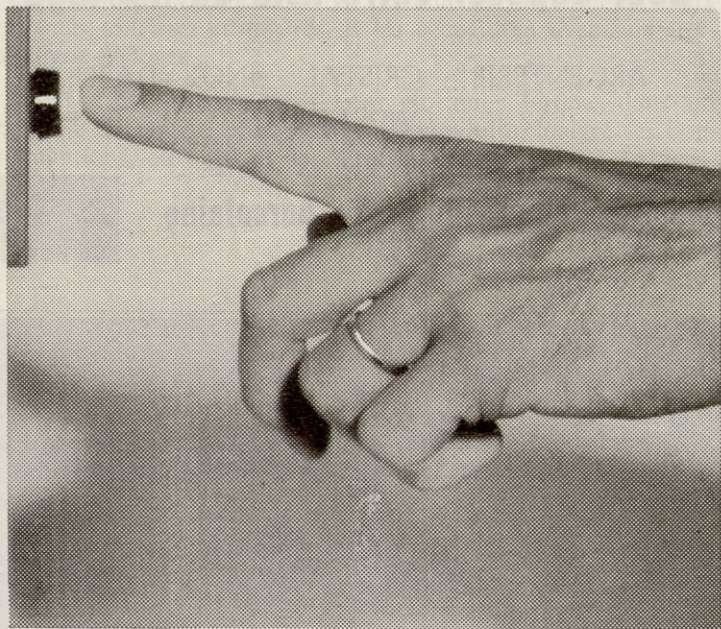


Banque de Bruxelles

850 AGENCES

24, KOUTER, GAND

TÉL. 23 88 81



POUR TOUS VOS PROBLEMES FINANCIERS

Sonnez à la bonne adresse



Photo X.

Régine LOVI

JEU-CONCOURS

Le jury chargé de classer les résultats de notre jeu-concours se réunira, sous la présidence de Max Favalelli, en juin 1970.

A cette occasion de nombreux prix seront attribués aux gagnants.

Parfums de GRÈS, GUERLAIN, HERMÈS, NINA RICCI, voyages en avion par AIR-INTER, abonnements gratuits aux GALAS KARSENTY-HERBERT pour la saison 1970-1971, etc...

Boutique

BALMAIN

AU MASCULIN

44, rue François I^{er}
Paris 8

un écriin
soyeux
pour
vos
rêves?



*
Les parures de lit

Featherweight

percale de luxe



Produit DÉP6

HUISHOUDLINNEN
LINGE DE MAISON

Boutique Baccarat

GENT · BRABANTDAM 26 · GAND

TEL. 23 46 26

Faites Reverdir la Terre Sainte

Plantez un Arbre en Israël



Renseignements : K. K. L. c/o BLOCH

36, Veldstraat, GAND



Photo H. Grootclaess

Jean MALAMBERT

FOURNISSEURS :

Daniel GELIN est habillé à la ville et à la scène par
PIERRE BALMAIN

Les robes de RÉGINE LOVI sont de PIERRE BALMAIN

Joscelyne BAUCHESNE est coiffée
par Guy-André des Salons Claude MAXIME.

Jean Malambert est habillé à la ville comme à la scène
par VOULICH, 50 rue S^{te} Anne

Chemises

Pierre BALMAIN

La maroquinerie est prêtée par BERNAL.

Les pièces d'argenterie ont été gracieusement prêtées par R. GELLER,
le spécialiste de l'orfèvrerie ancienne et moderne,
5, rue de Sèvres, Paris-6^e - LIT. 96.02.

Daniel GELIN utilise en scène l'appareil de
La Société Française des Téléphones ERICSSON,
147, rue de Courcelles, Paris-17^e.

Les matelas et les coussins sont offerts gracieusement
par la Maison DUNLOPILLO.

Plafond en lames de HUGONNET, à Bois-Colombes
Stores toile - Stores vénitiens

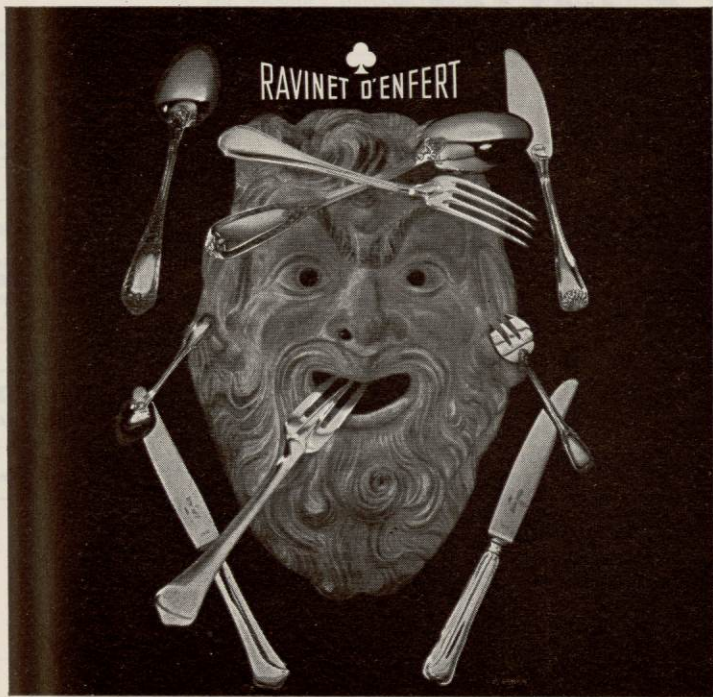
Les panneaux décoratifs de la scène sont offerts par
LA TEMPAGRAPHIE « Galerie Entremonde », 50, rue Mazarine.

En scène, les artistes boivent du champagne Vve-CLIQUEOT

PHILIPS nous a fournit le poste de radio et la Minicassette.



Le décor a été construit dans nos ateliers sous la Direction Technique
de Gérard KERYSE.

Chef constructeur : Alex DESBIOLLES.



Ravinet d'Enfert, orfèvre d'argent, vous propose sa collection de couverts en métal argenté : 25 beaux modèles allant des styles classiques aux formes actuelles, traités avec autant de soin que ses couverts en argent massif.

Ses poinçons de charge vous garantissent l'épaisseur de la couche d'argent.

100 grs*  150 grs* 

DOCUMENTATION H 69 SUR DEMANDE - 83 RUE DU TEMPLE, PARIS 3^e
VENTE CHEZ LES DÉTAILLANTS SPÉCIALISÉS



* Poids d'argent sur une douzaine de grands couverts

Retenez ces adresses...

TOULOUSE

LE GRAND HOTEL

(Chaîne MAP)

Seul ★★★★★ Centre Ville
LES SOUPERS DU CINTRA

NANTES

"Après le Spectacle"

Venez souper en compagnie de vos
artistes préférés au

"Restaurant LE KILT"

4, Rue Molière

STRASBOURG

Les 2 hôtels recommandés au
centre de la ville, PLACE KLEBER
HOTEL MAISON ROUGE
NOUVEL HOTEL

Grand parking souterrain
500 places, en face de l'hôtel

LAUSANNE

HOTEL ALEXANDRA

Au centre dans son parc - Rénové en 1967
20, av. de Rumine-Tél. 22.28.06

CASABLANCA

HOTEL MARHABA
L'Hôtel le plus moderne
d'Afrique du Nord

Télg. : MARHABA-CASABLANCA
T. 667.31 à 39 - Télex 218.64 Marhaba

BORDEAUX

HOTEL-RESTAURANT

LE SPLENDID-HOTEL ★★★★★
40, Allées d'Orléans

BIENNE

HOTEL ELITE

1^{er} Rang - Tél. 2-54-41

Après le spectacle, son bar "Le Chambord"

LISBONNE

HOTEL MUNDIAL

Au cœur même de la ville

Rue D. Duarte, 4 - Tél. : 863101
Téleg. : MUNDOTEL

NEUCHÂTEL

"L'Hôtel sur l'eau"

HOTEL BEAULAC

1^{er} Rang - 2 Restaurants

Tél. : 5-88-22

Ce sont les hôtels préférés
de nos acteurs...

**ÉPREUVE
S.O.S.**

JEU - CONCOURS

**Valeur
de l'Épreuve:
130 points**

REPONSE

à découper et à envoyer aux GALAS KARSENTY-HERBERT
18, rue Pigalle - Paris-9^e (avant le 15 Mai 1970)

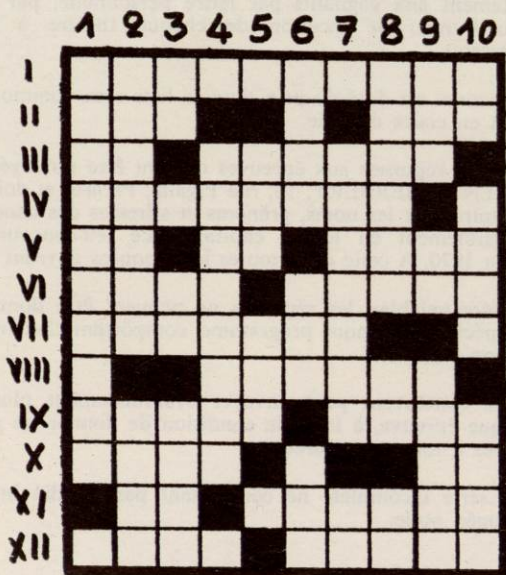
NOM DU CONCURRENT
(en lettres capitales)

PRENOMS

ADRESSE

VILLE

ABONNE
NON-ABONNE
(rayer la mention inutile)



(Remplir cette grille-réponse très soigneusement en lettres capitales)

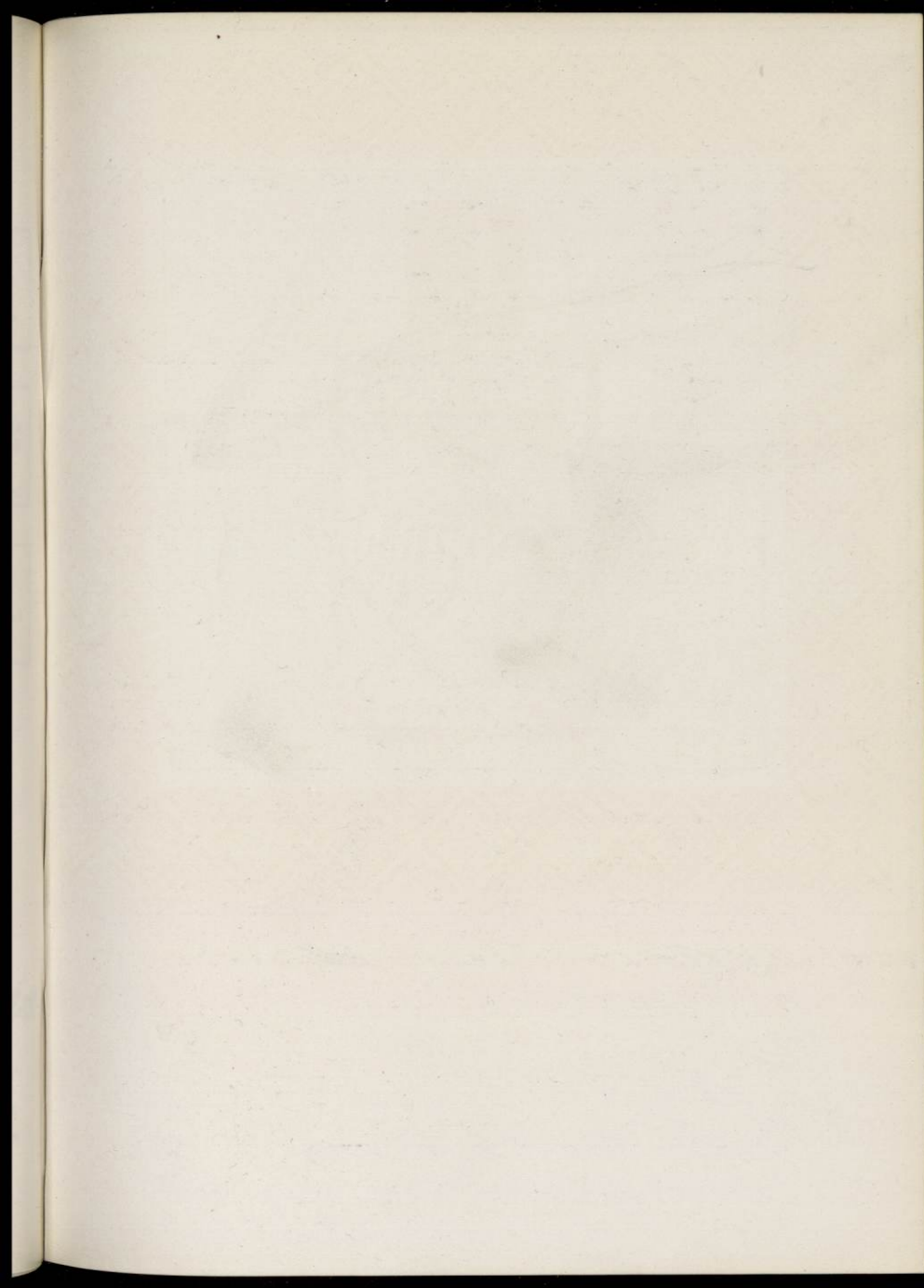
Toute lettre manquante ou non conforme à celle de la même case dans la solution déposée entrainera une pénalisation de 3 points, à déduire sur la valeur de l'épreuve.

Ne rien inscrire dans cette case

TOTAL DE POINTS OBTENUS

- Les abonnés bénéficieront exceptionnellement d'une avance de 100 points par rapport aux autres concurrents (pour bénéficier de cet avantage, ils devront obligatoirement joindre à leurs réponses le talon de leur carte d'abonnement de la saison 1969/70).
- La liste des réponses exactes aux dix épreuves a été déposée chez Maître Desagneaux, huissier, 28, rue Saint-André-des-Arts, à Paris.
- Les résultats du concours donneront lieu à deux classements distincts :
 - a) un classement général désignant les gagnants sur l'ensemble des réponses ;
 - b) un gagnant par théâtre.
 Ainsi, chaque ville où passent les GALAS KARSENTY-HERBERT est assurée d'avoir son propre gagnant, quel que soit le résultat du classement général.
- Les résultats du concours seront communiqués vers le 15 juin 1970, directement aux gagnants par lettre personnelle, par voie de presse et au bureau de location de chaque théâtre à l'ensemble des concurrents.
- Le concours est doté de prix dont la liste sera communiquée ultérieurement en cours d'année.
- Toutes les réponses aux épreuves doivent être renvoyées aux GALAS KARSENTY-HERBERT, 18, rue Pigalle, Paris-9^e et doivent comporter obligatoirement les noms, prénoms et adresses des concurrents, écrites très lisiblement en lettres capitales. Le jeu-concours sera clos le 1^{er} juin 1970. A cette date, toutes les réponses devront être parvenues.
- Pour être valables, les réponses ne peuvent être données que sur la page spéciale de chaque programme, comportant chacune des épreuves, avec son nom-code.
- Chaque concurrent peut envoyer éventuellement plusieurs réponses à chaque épreuve, à la seule condition de donner un nombre égal de réponses à toutes les épreuves.
- Toute série incomplète ne comportant pas les dix bulletins-réponses sera jugée nulle.

Le Jury chargé de classer les résultats sera composé de personnalités du théâtre et de la presse sous la présidence de Max FAVALELLI qui a bien voulu personnellement participer à la présentation de ce concours.





jeune, hardie, racée... nouvelle eau de cologne monsieur rochas

ROCHAS • PARIS

14

Galas

Karsenty-Herbert



S.O.S.! Homme seul...

SAISON 1969 - 1970

EPREUVE

S.O.S.

JEU - CONCOURS

QUESTION
(à conserver)

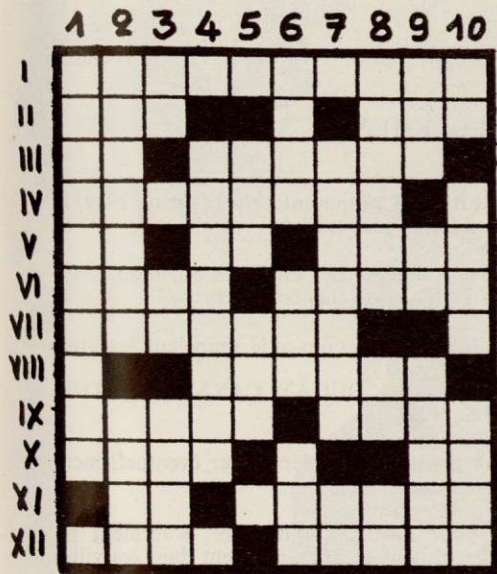
Valeur

de l'Épreuve:

130 points

MOTS CROISÉS

par MAX FAVALELLI



HORIZONTALEMENT :

I. N'apprécie pas tellement les rappels. - II. Reste sans réplique. - Ne font même pas l'objet d'un aparté. - III. A quoi servirait le comédien s'il ne l'était pas ? - C'est souvent ainsi qu'est la barbe au théâtre. - IV. Très répandu sur les planches. - V. Figure en bonne place au palmarès de Hirsch - Terme d'ingénue - Dans le répertoire d'Henri Duvernois. - VI. Il en est un qui, au théâtre, dénoue les situations les plus inextricables - Eloquent chez Marceau. - VII. Ce que doit faire tout directeur qui monte un spectacle. - VIII. Rouges pour Jodelet et Mascarille. - IX. Font partie de la même « batterie » que les caseroles - Chez nous chacun peut y jouer sans avoir de pièces. - X. Si l'on en croit la légende, cette région aurait eu des raisons de plaire à Harpagon - Romains. - XI. Préposition - Reste dans la coulisse. - XII. On use de sa protection - Le trou du souffleur.

VERTICALEMENT : 1. Faute d'une bonne pièce, peut toujours avoir recours à une reprise. - 2. Sont souvent entre cour et jardin - Accordé à la troupe. - 3. Sorti du Conservatoire - Font partie de la troupe - Figaro l'est plus que Chérubin. - 4. A beaucoup à travailler avant d'arriver à la première. - 5. Quel spectacle peut l'être encore aujourd'hui ? - On l'est plus dans « Les Gaités de l'Escadron » que dans « Hair ». - 6. Offert à l'hirondelle - Prise d'eau - Héros de André Obey. - 7. Va aisément du parterre au balcon - Initiales d'une très bonne actrice qui fut récemment la Mère Ubu. - 8. A deux ils font la voie - On ne l'emploie jamais seul - Pour La Couturière de Lunéville. - 9. Ordre donné par Don Diègue - Note - Fléchit quand la pièce est belle. - 10. Points - Ouvreuses - Font de teint.

La réponse à cette épreuve doit être obligatoirement rédigée sur le bulletin-réponse en fin de programme, et renvoyée aux GALAS KARSENTY-HERBERT, 18, rue Pigalle, Paris-9^e, au plus tard le 15 Mai 1970.

JEU-CONCOURS

organisé pour les spectateurs des Galas KARSENTY-HERBERT sous la présidence de Max FAVALELLI.



REGLEMENT

- Les GALAS KARSENTY-HERBERT proposent pour la saison 1969/70 un jeu-concours à tous leurs fidèles spectateurs.
- Ce jeu comporte dix épreuves. Le détail des épreuves est donné dans chacun des dix programmes édités pour chaque spectacle.
- Ces épreuves sont personnalisées par un nom-code rappelant les titres de nos dix spectacles.
Épreuves MEMOIRE, BOULANGER, QUOAT, CARATS, BERTHE, PRIX, PUCE, VILLE, S.O.S., PEPSIE.
- Une question subsidiaire sera posée, afin de départager éventuellement les ex æquo.
- Ceux des concurrents qui, pour une raison majeure, n'auraient pu se procurer l'ensemble des dix programmes (notamment dans les villes où les dix spectacles KARSENTY-HERBERT ne sont pas présentés), pourraient les réclamer par écrit aux GALAS KARSENTY-HERBERT, 18, rue Pigalle, Paris-9^e. Ils leur seront envoyés immédiatement contre l'équivalent de 2,50 F en timbres ou coupon-réponse international.
- Les épreuves imposent, soit des réponses à des questions posées, soit la solution de problèmes, concernant uniquement le domaine du spectacle.
- La ou les réponses à chacune des épreuves donnent droit à l'attribution d'un certain nombre de points.
- Les gagnants seront ceux des concurrents qui auront totalisé le plus grand nombre de points, le maximum à atteindre étant 1 000 points.



Le
"drink"
des
Gens
Raffinés

Schweppes

"INDIAN TONIC"

PUBLI-EDITIONS T.S.E.

NE CONTENANT NI ALCOOL, NI EXCÈS DE SUCRE, NE PRÉDISPOSE PAS A L'EMBOUPPOINT



Appellation d'Origine Contrôlée 1^{er} Grand Cru Classé



PREMIER GRAND CRU CLASSÉ

Château Pavie

SAINT-EMILION



1962

MAISON FONDÉE EN 1787
MAISON PROPRIETAIRES A SAINT-EMILION (BORDEAUX)

MAISON PROPRIETAIRES A SAINT-EMILION (BORDEAUX)

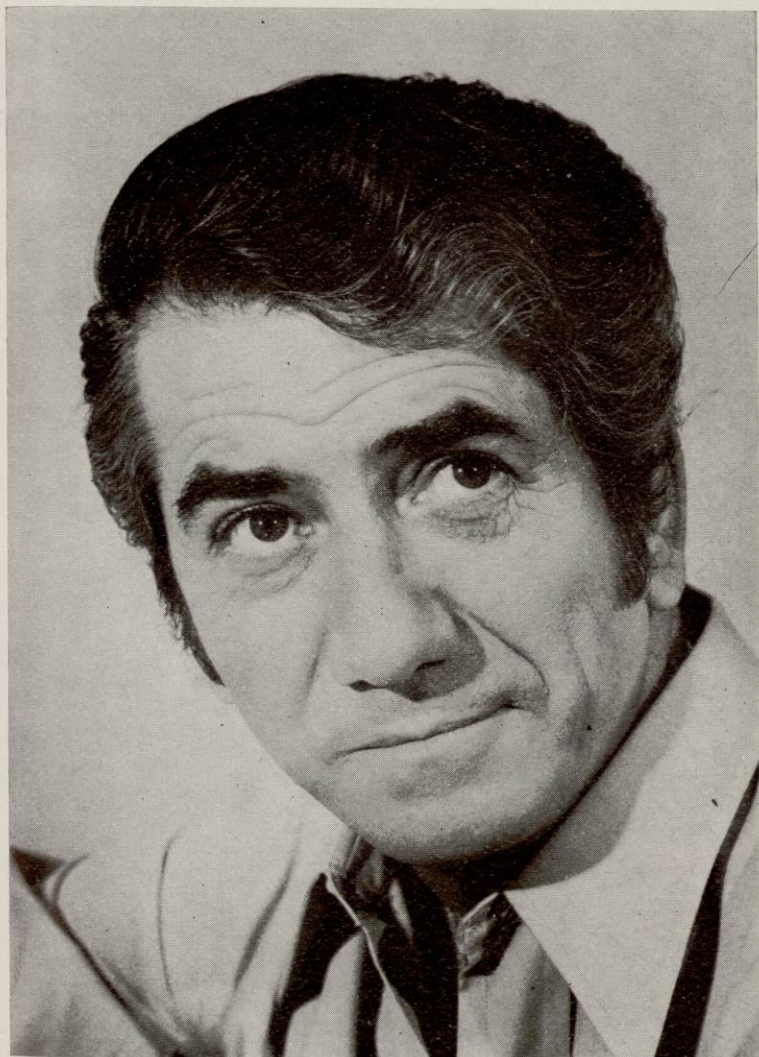


Photo Bernand

Daniel GELIN

L'AIR
DU
TEMPS



Parfum romantique
de

NINA RICCI

Pour les anniversaires,
Pour vos relations d'affaires,
vous donnerez la joie avec les chocolats

DASKALIDES



GAND, 70, VELDSTRAAT, TÉL. 25.35.37 - 105, BURGSTRAAT
BRUXELLES, 24, AVENUE LOUISE, TÉL. 13.09.24 - 9, Bd ADOLPHE MAX, TÉL. 17.96.56
LIÈGE, 1, RUE VINAVER D'ILE, TÉL. 23.44.02
LE ZOUTE, 107, AV. DU LITTORAL, TÉL. 617.27



INTERCOIFFURE

DE SOMERE

Voldersstraat, 32

Frère Orbanlaan, 35

Nederkouter, 109

GENT

-

GAND

PARFUMERIE de Grandes Marques

Cybèle
Tel. 25.45.26 Veldstraat 16 GENT

Boutique de style pour Jeunes

S.O.S. HOMME SEUL...

L'idée d'écrire cette comédie m'est venue alors que je me trouvais seul à Paris, ma femme passant ses vacances en Bretagne.

Je tiens à préciser — ne serait-ce que pour la rassurer — qu'il n'existe aucun point commun entre mon comportement d'alors et celui du héros de la pièce. Cela va de soi, bien entendu.

Que peut-il arriver à un couple que les circonstances amènent à se séparer une partie de l'été ? Beaucoup de choses assurément !

Si nous autres hommes éprouvons quelques inquiétudes à l'idée de savoir nos tendres épouses livrées à la concupiscence de séduisants mâles en quête d'aventures, les aimables perspectives que Paris offre à un homme seul plongent aussi nos compagnes dans une perplexité angoissée... La vilaine pensée !

A une époque où la fidélité conjugale n'est plus tellement de mode, j'ai voulu croire qu'il existait encore des exceptions... Au moins deux, madame, votre mari et moi ! Mais les bonnes intentions sont parfois balayées par un destin contraire...

Je connais aussi, hélas ! d'affreux petits polissons qui tentent allégrement de tromper leur femme dès qu'elle a le dos tourné. Et cela, voyez-vous, c'est laid, c'est très laid !

Dieu merci, ceux-là restent souvent sur leur faim coupable ! Mais nous, pauvres de nous, les purs, les sincères, les incorruptibles, dites-vous bien mesdames, que si — par malheur — après une lutte farouche et héroïque, nous succombions — telle la chèvre de Monsieur Seguin — au petit matin... nous n'avons pas voulu cela !

Il est des aventures imprévisibles qui méritent l'indulgence et des préméditations certaines qui appellent la vengeance.

Aussi, ne restez pas sourde à cet appel pathétique de l'être aimé...

S.O.S. ! Homme seul... cela veut surtout dire : rien n'est plus vulnérable qu'un mari irréprochable !

Jacques VILFRID.

Miss Balmain...le parfum nouveau pour celle qui est jeune, belle et blasée.



LES PARFUMS
PIERRE BALMAIN
PARIS



Schelfhout

36, BRABANTDAM
TÉL. 25.01.23 GENT

CEINTURES - GAINES
CORSETS - SOUTIENS - GORGE