

14

Galas

Karsenty-Herbert



Échec et meurtre

SAISON 1970 - 1971



Cabochoard

PARFUMS GRÈS PARIS

1920 ■ GALAS KARSENTY-HERBERT ■ 1970...

ECHEC
ET
MEURTRE

de

Robert LAMOUREUX

...1920 ■ cinquante ans d'activité ■ 1970...

JEAN RICHARD
ANNE VERNON

**4 PIÈCES
SUR JARDIN**

de BARILLET et GREY

JEAN-PIERRE DARRAS
NELLY VIGNON

avec la participation de
ANDRE LUGUET

**ON NE SAIT
JAMAIS**

d'ANDRE ROUSSIN

FRANÇOISE ROSAY
JACQUES FRANÇOIS

CHER ANTOINE

de JEAN ANOUILH

MADELEINE OZERAY

PIERRE BRASSEUR

TCHAO !

de MARC-GILBERT SAUVAJON

JACQUELINE MAILLAN
HENRY GUI SOL

LA FACTURE

de FRANÇOISE DORIN

PROGRAMME D'ABONNEMENT

Saison 1970-71

JEAN MARAIS

**CYRANO
DE BERGERAC**

d'EDMOND ROSTAND

ROBERT HOSSEIN

**LA NEIGE
ÉTAIT SALE**

de GEORGES SIMENON

Adaptation de GEORGES SIMENON
et FREDERIC DARD

ROBERT LAMOUREUX
MAGALI DE VENDEUIL

**ÉCHEC
ET MEURTRE**

de ROBERT LAMOUREUX

FERNAND LEDOUX
GINETTE LECLERC

L'AVARE

de MOLIERE

JACQUES DUFILHO
SACHA PITOEFF

LE GARDIEN

d'HAROLD PINTER

Adaptation d'ERIC KAHANE

Message de Schweppes à ceux qui l'aiment

Schweppes est exigeant, il exige sa bouteille. Il ne veut s'accommoder, ni de la "barrique", ni de la pression. Supprimez-lui sa bouteille et vous ne reconnaîtrez plus le Schweppes que vous aimez.

La saveur si particulière de l'"Indian Tonic" s'envolerait avec son secret, car son arôme est très volatil.

Schweppes exige

sa bouteille, comme le champagne a besoin de la sienne, et nous ne nous permettrions pas de vous le présenter autrement.

Si vous aimez Schweppes, le véritable "Indian Tonic" vous aussi montrez-vous donc exigeant.

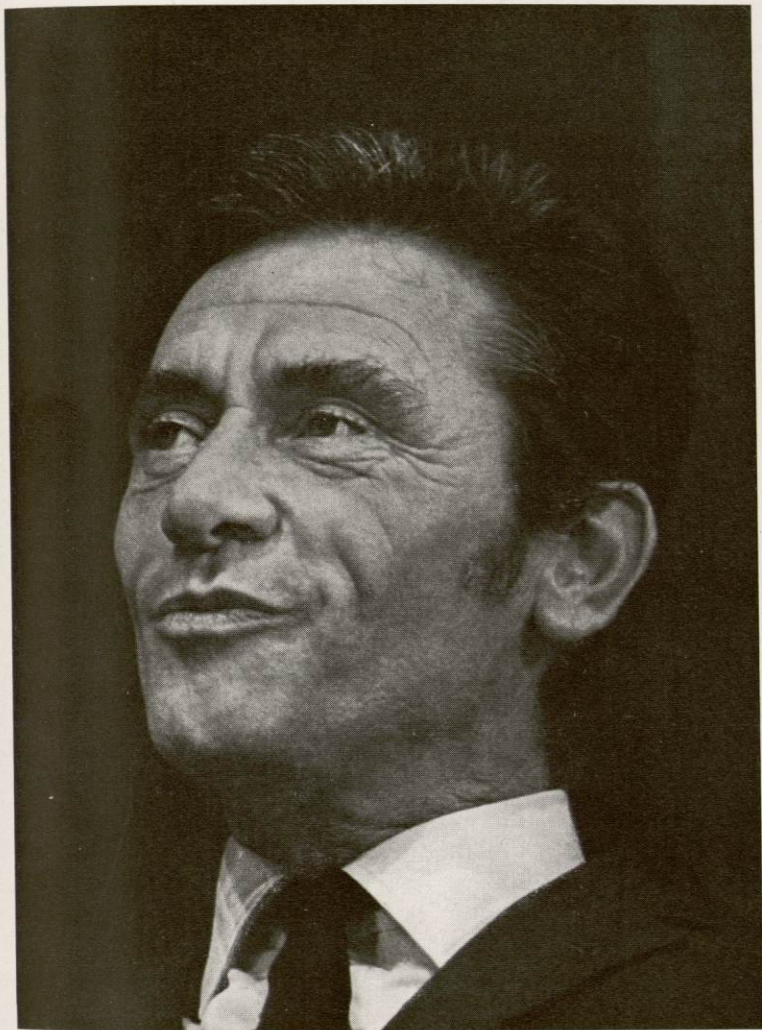
En demandant qu'il vous soit servi avec sa bouteille, vous serez assuré de son authenticité.



Le secret de Schweppes est dans sa bouteille.

P.E. conseil

Photo Nicolas Treatt



Robert LAMOUREUX

L'AIR DU TEMPS



Parfum romantique
de

NINA RICCI

J'ai trois passions : Le théâtre, les échecs et...
Si vous le voulez bien je garderai la troisième pour moi.
J'ai deux amis : Robert Lamoureux et Jean Piat.
Qui se ressemble s'assemble.
Syllogisme : Ils ont du moins deux passions :
Le théâtre et les échecs.
Qui ont un point commun :
Les pièces.
Pièces de théâtre... pièces d'échecs...
On gagne la partie ou on la perd.
Un jour... Robert et moi disputons une partie.
Jean Piat arbitre le jeu.
Partie nulle.
Nous terminons avec les deux rois.
Nus comme des vers de mirliton.
Pas nous... les rois.
Nous ?
Epuisés !
Jean Piat — qui a du nez — (quelquefois) :
« Reprenons les trois derniers coups. »
Trois coups... comme au théâtre.
On reprend...
Et il gagne.
Robert avait très bien construit son jeu.
Je n'avais pas trop mal joué.
Mais Jean avait le sens de la manœuvre.
La stratégie tout est là !
Ce soir c'est pareil.
Il y a un problème.
Robert Lamoureux l'a posé.
Jean Piat a disposé les pièces.
Le résoudre-vous ?
On verra bien.
Alors on joue ?
On joue.

Pierre DESTAILLES.



Réservation Nationale
333-24-10 (PARIS)

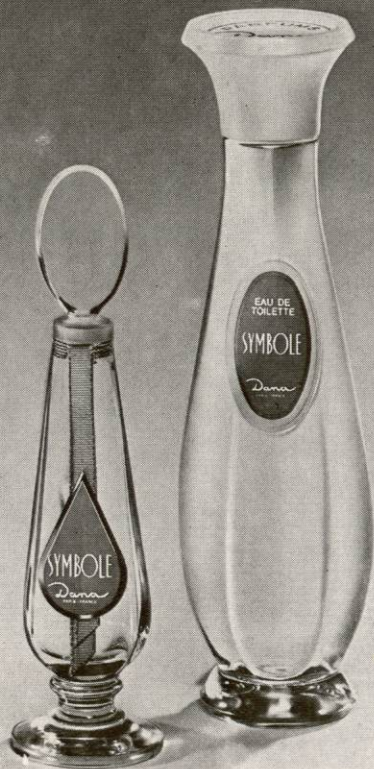
Un Camion ou une Camionnette
sans chauffeur
au bout du fil, à l'heure, à la journée,
au mois, dans votre ville.

Photo X...



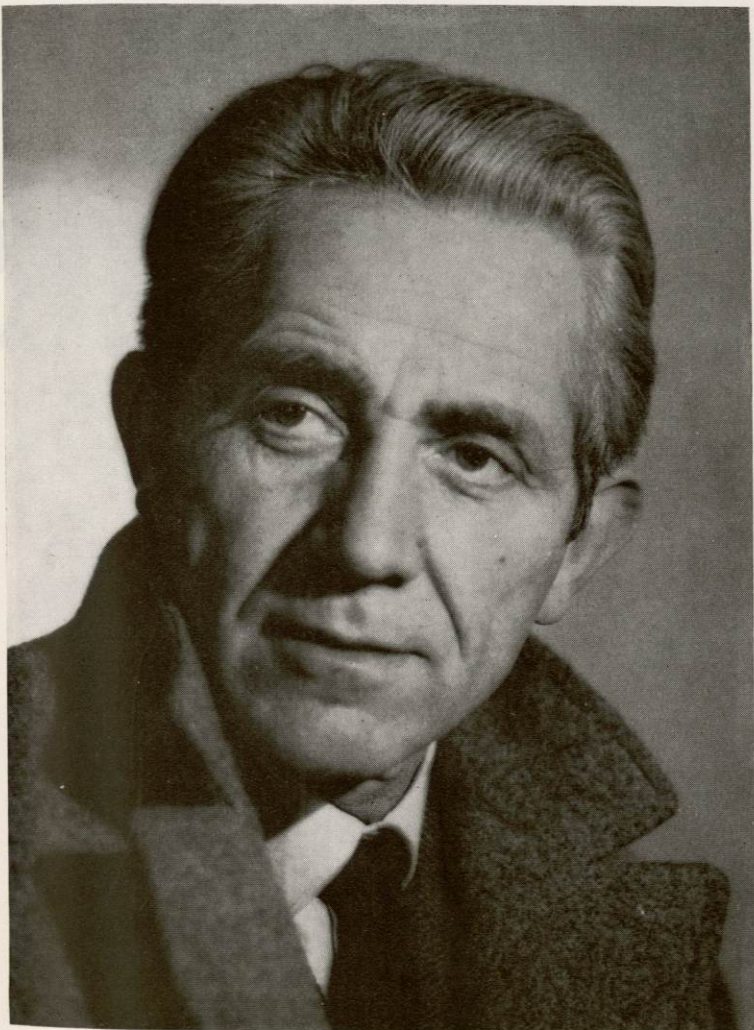
Magali de VENDEUIL

Symbole
le nouveau parfum de
Dana



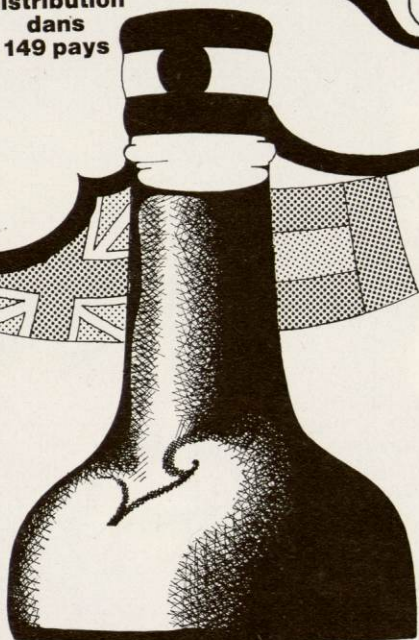
le signe parfumé de votre personnalité

Photo Serae Huvelle



Bernard LAJARRIGE

réseau de
distribution
dans
149 pays



DUBONNET



Photo Giovanni Coruzzi



Claude PASQUIER

MAPOTEL

EST A L'HOTELLERIE
CE QUE LES GALAS
KARSENTY - HERBERT
SONT AU THÉÂTRE

SYMBOLE DE QUALITÉ

**130 HOTELS
EN FRANCE**

POUR TOUS RENSEIGNEMENTS :

MAPOTEL, 31, RUE DE METZ - (31) TOULOUSE

TÉL. (61) 21-09-93 — TÉLEX CENTRAL 51-837

Photo X...



Samson FAIN Silber

CHAMADE

chamade

Le Nouveau Parfum de

GUERLAIN

PARIS

ECHEC ET MEURTRE

Variations autour d'un crime...

de **Robert LAMOUREUX**

Mise en scène de **Jean PIAT**

assisté par **Christiane BLOCH**

Décor de **George WAKHEVITCH**

Musique de **Jacques LOUSSIER**

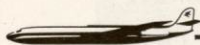
Distribution par ordre d'entrée en scène :

<i>Le brigadier Gontier</i>	Pierre MIRAT
<i>Madame Clain</i>	Chantal LE DU
<i>Mangeinstein</i>	Samson FAINCILBER
<i>Jean-Jean Peronnet</i>	Bernard LAJARRIGE
<i>Thielmans</i>	Michel MAURETTE
<i>Le gendarme Bégllet</i>	Roger DESMARE
<i>Le Commissaire Pellizzari</i> ..	Robert LAMOUREUX
<i>Lucien</i>	Jean SANDREY
<i>Françoise Thielmans</i>	Magali de VENDEUIL
<i>Hélène Carlier</i>	Claude PASQUIER

Administration générale : Michel MAURETTE.

Directeur de la scène : Jean SANDREY.

si c'est
en France
allez-y
par
Air Inter



28 escales
570 vols réguliers
chaque jour

Renseignements, réservations,

A PARIS : OPERA, 1, rue Scribe, 742.80.27

ETOILE, 47, rue de Ponthieu, 256.12.68

VENDOME, 12, rue de Castiglione, 742.07.69

ORLY, Aéroport d'Orly, 726.07.00

AIR INTER

LIGNES AERIENNES INTERIEURES

EMPREINTES DIGITALES

PARTOUT où il passe, l'homme laisse des traces de sa présence quelles que soient les précautions qu'il prenne. Ces traces peuvent-elles aider les enquêtes de la police ? Oui, répondit Bertillon il y a un peu moins d'un siècle, et cette affirmation marque le début de l'ère de la police scientifique.

Les empreintes peuvent être de plusieurs sortes : empreintes de lèvres sur une cigarette, de pas dans la poussière, cheveux ou fragments d'ongles retrouvés sur un fauteuil ou un tapis qui serviront, sinon à la découverte du coupable, du moins à éveiller les soupçons. Mais la plus éloquente de toutes les empreintes demeure l'empreinte digitale qu'un meurtrier peut toujours avoir imprimée sur un objet qu'il a effleuré malgré toutes ses précautions. L'empreinte digitale ne désigne pas forcément le criminel, mais elle révèle avec précision l'identité des personnes qui ont stationné dans la chambre du crime.

Elle permet d'obtenir des renseignements encore plus précis. La position des empreintes sur le manche d'une arme, par exemple, trahira la dimension et la position de la main qui l'utilisa. Voilà qui orientera les recherches des enquêteurs et facilitera leur besogne.

C'est pourquoi, lorsqu'un crime vient d'être découvert, la première opération de la police consiste à relever les empreintes au moyen de poudre chimique à base de noir de fumée. Le résultat est photographié et les photographies confrontées avec les empreintes des familiers de la victime ou celles recueillies par les services anthropométriques à la délivrance d'une carte d'identité à un citoyen quelconque de l'Etat. Ces services classent les empreintes ainsi collectées suivant des normes précises. On sait qu'il n'existe pas deux individus possédant les mêmes empreintes. Mais les criminels, évidemment, ne signent pas leurs actes à la manière des anciens souverains orientaux en laissant l'empreinte de leur pouce. La police devient scientifique, le crime aussi.



avec Hertz

vous livrez mieux!

Réservation Nationale

333-24-10 (PARIS)

Un Camion ou une Camionnette
sans chauffeur
au bout du fil, à l'heure, à la journée,
au mois, dans votre ville.

Photo Vandamme



Michel MAURETTE

FILMS 8 - SUPER 8 mm

FILM OFFICE

LE CINEMA A DOMICILE !



NOUVEAUTES

WALT DISNEY ★ POPEYE ★ ASTERIX ★ LAUREL ET HARDY ★ FILMS
D'EPOUVANTE ★ GALA DE L'UNION DES ARTISTES ★ DANSES ET
BALLETS AVEC TESSA BEAUMONT ET MAURICE BEJART ★ LE ROI
DU SKI ★ APOLLO XII ★ AVE MARIA ★

Demandez notre catalogue général illustré comportant plus de 1500 titres, en noir, en couleurs.

Muets et sonores à : FILM-OFFICE 4, rue de la Paix, PARIS (2^e)

TOUS NOS FILMS SONT EN VENTE CHEZ LES SPECIALISTES PHOTO-CINE DE VOTRE VILLE

FILMS 8 - SUPER 8 mm

Photo X...



Pierre MIRAT

Calèche,
ou le plaisir
de se
parfumer...



Roger DESMARE

Photo Morin J.-Luc



Jean SANDREY



Chantal LE DU

SON
aussi facile que
LUMIÈRE

MARK S 712
sonore

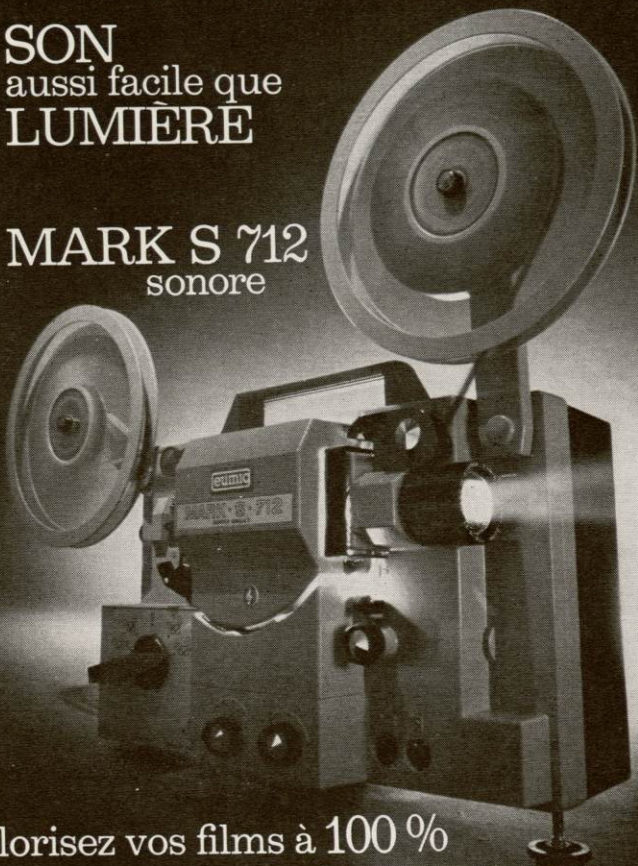


PHOTO CLAUDE MICHAELIDES

valorisez vos films à 100 %

projetez **eumig**

c'est très facile!

CHEZ TOUS LES CONCESSIONNAIRES AGRÉÉS

PUBLI-CITÉ-PHOT

Voilà la quatrième pièce de Robert LAMOUREUX. Célèbre, il l'est déjà depuis longtemps, mais comme un champion qui remet son titre en jeu, il continue crânement dans cette compétition où l'attend un public qu'il n'a jamais déçu.

Et pourtant, il le sait bien, le public n'est pas donné une fois pour toutes. Comme le chien de Jean Nivelle, le spectateur a même tendance à fuir quand on l'appelle. Qu'on soit auteur ou interprète, il faut le conquérir à chaque nouvelle œuvre et gagner une bataille chaque fois qu'on joue ou qu'on est joué... C'est cela la jeunesse. Et c'est aussi d'appartenir à son époque.

Les spectateurs se retrouvent ou croient se retrouver en lui. Dans quelle mesure est-ce là son jeu ou sa nature ? Il appartiendra aux psychologues de le découvrir ou de l'ignorer toujours. Mais, dans l'histoire du Théâtre de notre temps, il aura sa place, parce qu'il est de notre temps et qu'il est le théâtre même.

Quand il joue une pièce qu'il n'a pas écrite, il donne l'impression d'inventer son texte... l'ayant écrite, il invente sa vie et la joue...

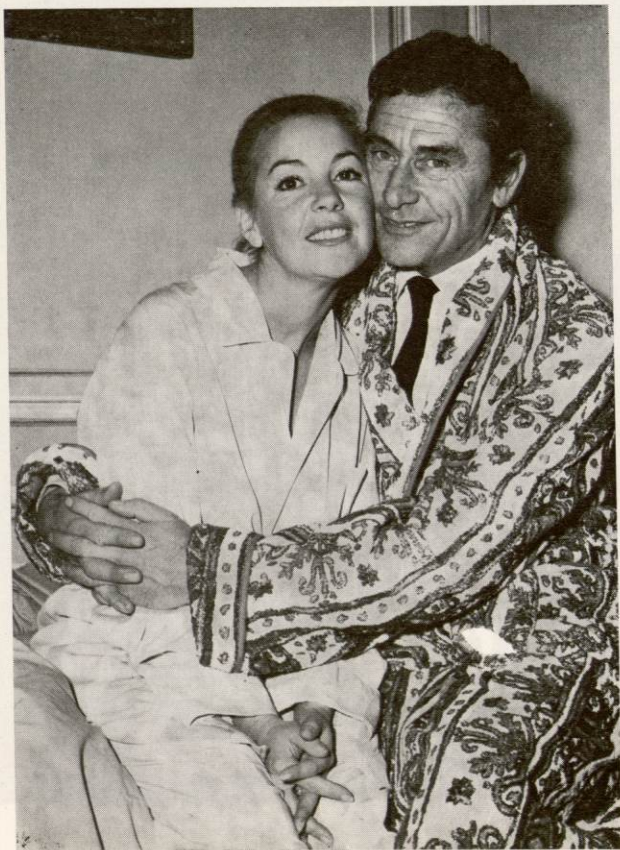
Je ne connais pas de jeu dont l'enjeu soit aussi gros... Et c'est pour nous faire rire.

Merci Robert LAMOUREUX.

André GILLOIS.

FAISONS UN REVE
de Sacha GUITRY

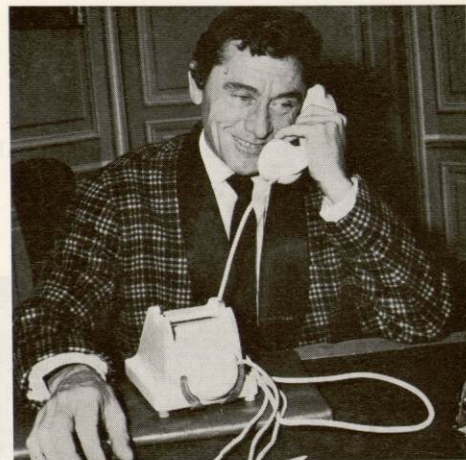
Mise en scène de Robert LAMOUREUX



A l'occasion du Cinquantième de la fondation des **Galas Karsenty-Herbert**, nous avons le plaisir d'évoquer pour vous dans chacun de nos programmes quelques-uns des grands succès qui ont contribué à faire connaître en France et à l'étranger, dans les genres les plus divers, l'aspect le plus représentatif de la production théâtrale contemporaine.

avec

Robert LAMOUREUX
Magali de VENDEUIL
René CAMOIN
Eddy RASIMI
Paul PAULET

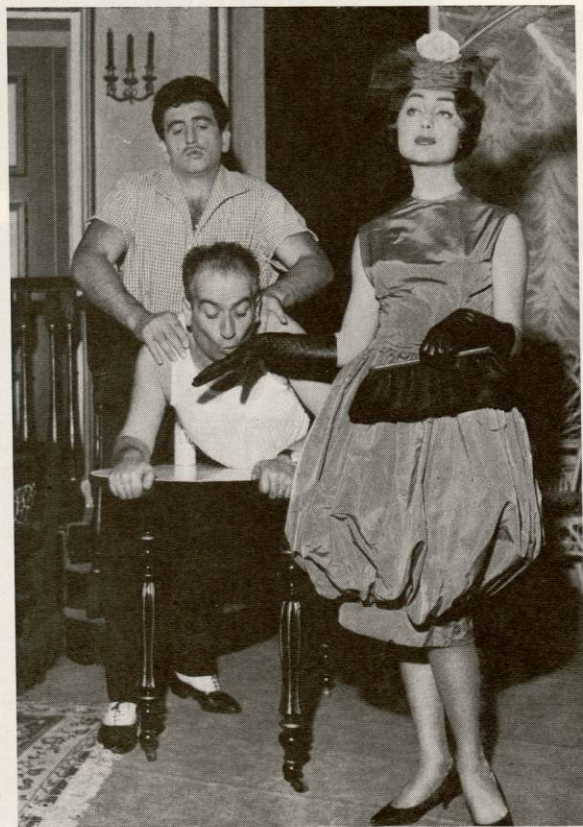


OSCAR

de Claude MAGNIER

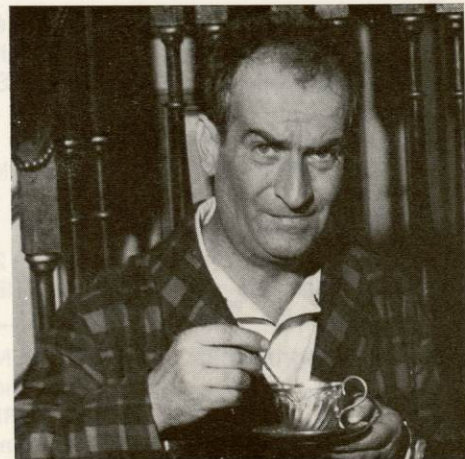
Mise en scène de Jacques MAUCLAIR

Décor de Francine GALLIARD-RISLER



avec

Louis de FUNES
Maria PACOME
Colette RIPERT
Marie-Thérèse ORAIN
Guy BERTIL
Henri LAMBERT
Michèle GERBIER
Germaine DELBAT
Henri LALANNE



FOURNISSEURS

Robert LAMOUREUX est habillé à la ville comme à la scène
par BERCEVILLE, 4, bd Malesherbes, 8°,
Ses chemises sont de ELYSEES-SOIERIES,

Magali de VENDEUIL est coiffée par Richard,
de chez DESFOSSE, 19, av. Matignon, 8°

Claude PASQUIER
est coiffée par LINTERMANS, 28, faubourg Saint-Honoré (8°),
et chaussée par Juliette CARTIER, 23, rue des Mathurins (9°).

Les robes de Magali de VENDEUIL et Claude PASQUIER
ont été choisies à la
Boutique PIERRE BALMAIN,
14, rue François-1^{er} (8°)

Briquet Flaminaire.

Bijoux Llonguet, 15, rue Béranger (3°).

Les pièces d'argenterie ont été
gracieusement prêtées par

R. GELLER

le spécialiste de l'Orfèvrerie
Ancienne et Moderne

5, RUE DE SEVRES - PARIS VI°
TELEPHONE : 548.96.02 - 222.60.04

Editions O.P.E.R.A., 17, passage Pouchet, Paris-17° - Tél. 228-27-64

Retenez ces adresses...

TOULOUSE

LE GRAND HOTEL
(Chaîne MAPOTEL)

préférés des acteurs pour le calme
et le confort de ses chambres ainsi
que l'excellence de sa table —
soupers après le spectacle.

STRASBOURG

Les 2 hôtels recommandés au
centre de la ville, PLACE KLEBER

HOTEL MAISON ROUGE
NOUVEAU HOTEL

Grand parking souterrain
500 places, en face de l'hôtel

NANTES

« Après le Spectacle »

Venez souper en compagnie
de vos artistes préférés au

« **Restaurant LE KILT** »

4, rue Molière

BORDEAUX

HOTEL-RESTAURANT

LE SPLENDID-HOTEL ****A

40, Allées d'Orléans

LAUSANNE

HOTEL ALEXANDRA

Au centre de son parc
Rénové en 1967

20, av. de Rumine - Tél. 22.28.06

LISBONNE

HOTEL MUNDIAL

Au cœur même de la ville

Rue D. Duarte, 4 - Tél. : 863101

Téleg. : MUNDOTEL

BIENNE

HOTEL ELITE

1^{er} Rang - Tél. 2-54-41

Après le spectacle,
son bar « Le Chambord »

NEUCHÂTEL

« L'Hôtel sur l'eau »

HOTEL BEAULAC

1^{er} Rang - 2 Restaurants

Tél. : 5-88-22

Ce sont les hôtels préférés
de nos acteurs...



charme et élégance ... Parfum Madame Rochas

PARFUMS ROCHAS