

COMEDIE DELYON



Michel van Leeban fecit

A Lyon

location  
de  
voitures



TAVI

PARMI LES MOINS  
CHERES A LYON!



285, AV. JEAN JAURES  
LYON 7 · TELEPHONE 69 10 10

REGIE MUNICIPALE

THÉÂTRE  
DES CÉLESTINS

COMÉDIE DE LYON

DIRECTEURS JEAN MEYER  
ALBERT HUSSON

Du 1<sup>er</sup> au 10 Décembre 1972

*le jour  
le plus court*

DE JEAN MEYER

INSPIRE D'EURIPIDE

MISE EN SCENE DE JEAN MEYER

DECOR DE GEORGES WAKHEVITCH



**service rapide**

PARIS - LYON - ST-ETIENNE - GRENOBLE  
MARSEILLE - CANNES - NICE et le SUD-EST  
LILLE - CALAIS - CAUDRY et le NORD  
NANCY - BORDEAUX - BÉZIERS - TOULOUSE  
et le SUD-OUEST

**LAMBERT & VALETTE**

S.A.

43-47, rue Creuzet - LYON 7 - Tél. 72.95.71  
17, rue Childebert - LYON 2 - Tél. 37.45.75

CONTAINERS

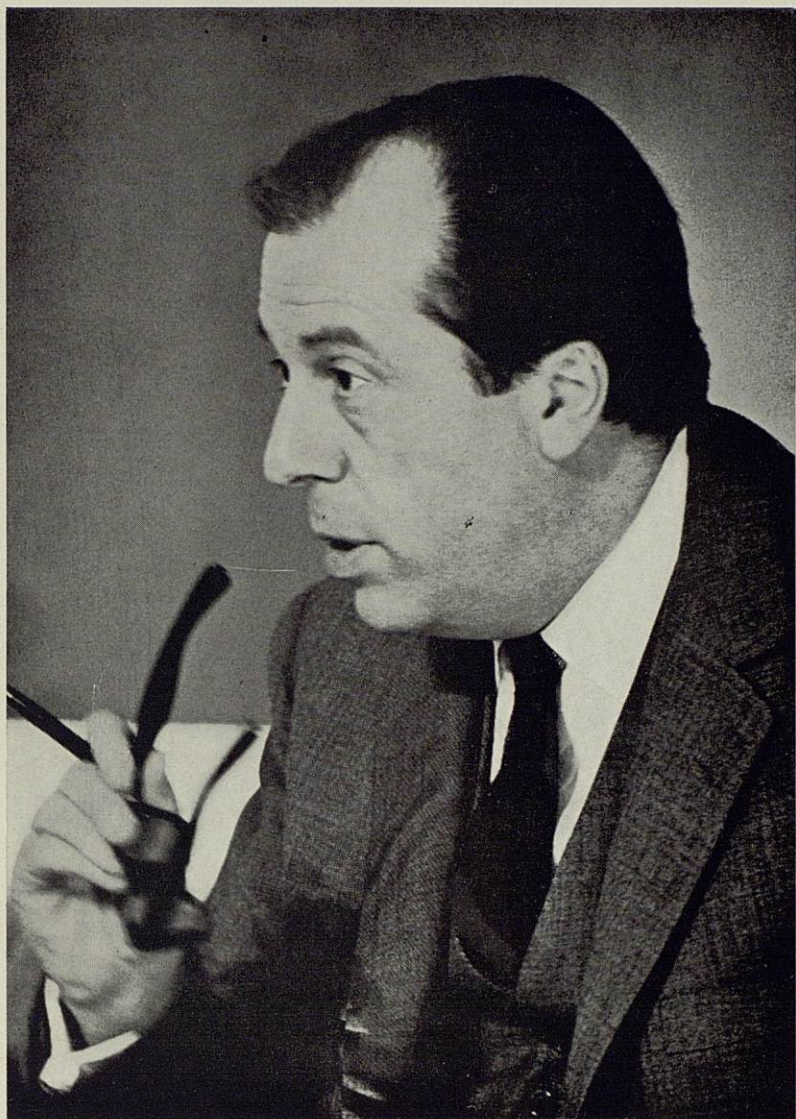
TRANSPORTS INTERNATIONAUX

AIR - FER - ROUTE

AGENCE EN DOUANE

**groupages**





JEAN MEYER

PHOTO X

contemporain

ART... 3

cheminées

3 Rue du Perron OULLINS

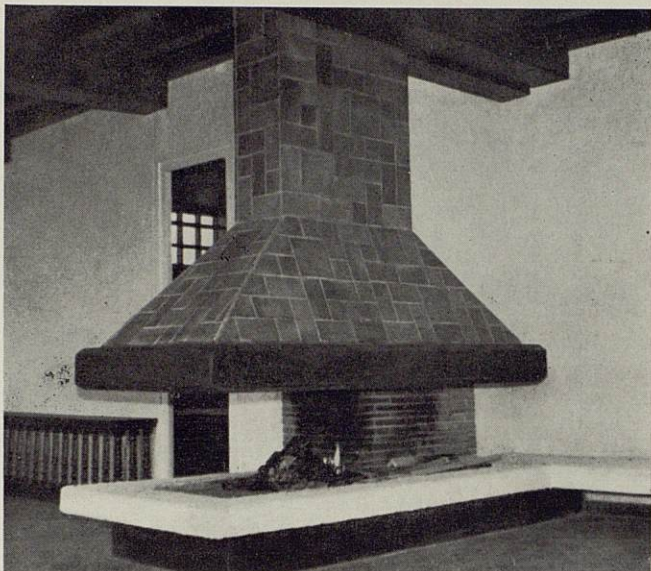
T.51 00 73

**REINHOLD**  
installateur  
décorateur  
bureau d'études

entrée libre



antiquité



## L'ART ARTISANAL

19, place Anatole-France - 69600 OULLINS  
Téléphone 51-36-92

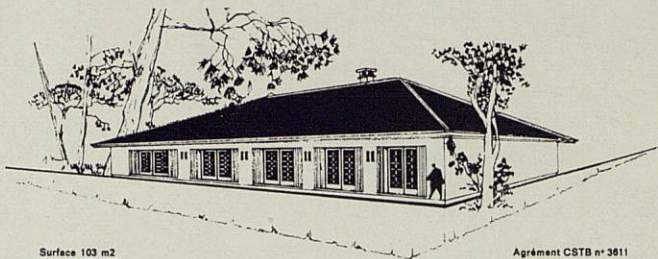
Poteries, verreries,  
étains, verre bullé,  
luminaires,  
bijoux contemporains



EMMANUELE RIVA

PHOTO LORCASTER

**BIEN CHARPENTÉS...  
c'est comme cela que nous les aimons,  
et vous?**



Surface 103 m<sup>2</sup>  
Prix ttc 96 000 F

Agrément CSTB n° 3811

**pavillons logis neufs pln**

**\* DU NOUVEAU DANS LA  
CONSTRUCTION  
INDIVIDUELLE \***

**1) La charpente**

Elle est métallique, assemblée, donc robuste, indéformable comme un châssis d'automobile.

**2) Le confort :**

Le chauffage électrique intégré assure une parfaite stabilité de température sans aucune pollution ni déperdition (fenêtres à panneaux DOUBLE-VERRE isolant. Les murs PORTEURS EN BETON ARME sont entièrement doublés d'un isolant conçu pour ce nouveau type de chauffage).

Les bruits extérieurs sont efficacement filtrés. En été, la chaleur ne pénètre pas, laissant la maison à température idéale.

**3) La commodité :**

Vous pouvez dessiner vous-même le plan intérieur, placer les ouvertures...

Vous pouvez aussi nous demander de vous remettre votre pavillon sans peintures ni tapisseries et assurer vous-même ces travaux selon votre talent et votre goût.

**4) L'achat :**

Nous aurons toujours un pavillon convenant à vos besoins et conciliant confort, espace et tranquillité. Nous saurons travailler vite si vous le désirez et trouver ce fameux terrain que vous cherchez depuis si longtemps.

Par des prêts non indexés garantis par des organismes agréés, vous obtiendrez jusqu'à 80 % de la somme totale nécessaire, pour des remboursements mensuels représentant la valeur d'un loyer.

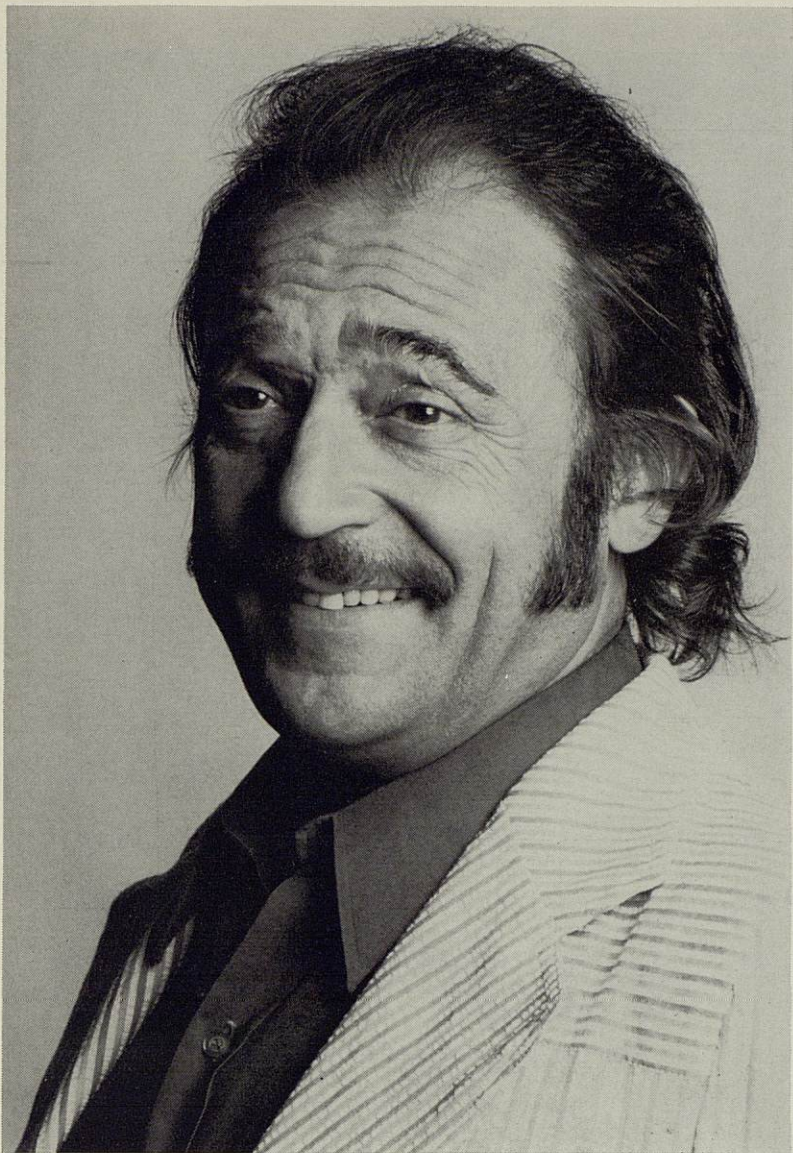
La qualité extérieure et intérieure de nos pavillons, leur conception très évoluée, le sérieux de leur équipement (vitrage, chauffage, sanitaire), leur esthétique (toit 2 ou 4 pentes, crépi de façade) font que vos petits-enfants vous remercieront d'avoir choisi P.L.N.

**Chauffage Electrique  
Intégré.  
AEG**

**BUREAUX pln :** LYON, 286, avenue Berthelot. Tél. 72.80.14. ● GRENOBLE, 51, rue Thiers. Tél. 44.37.79. ● MACON, 21, quai Lamartine. Tél. 38.25.67. ● NIMES, 1, rue Crébillon. Tél. 21.96.29. ● SAINT-ETIENNE, 31, rue de Gaulle. Tél. 33.33.77.

\* Nos pavillons sont prévus pour être équipés d'un système de conditionnement d'air intégral.





JEAN-MARC THIBAUT

PHOTO A. MAROUANI

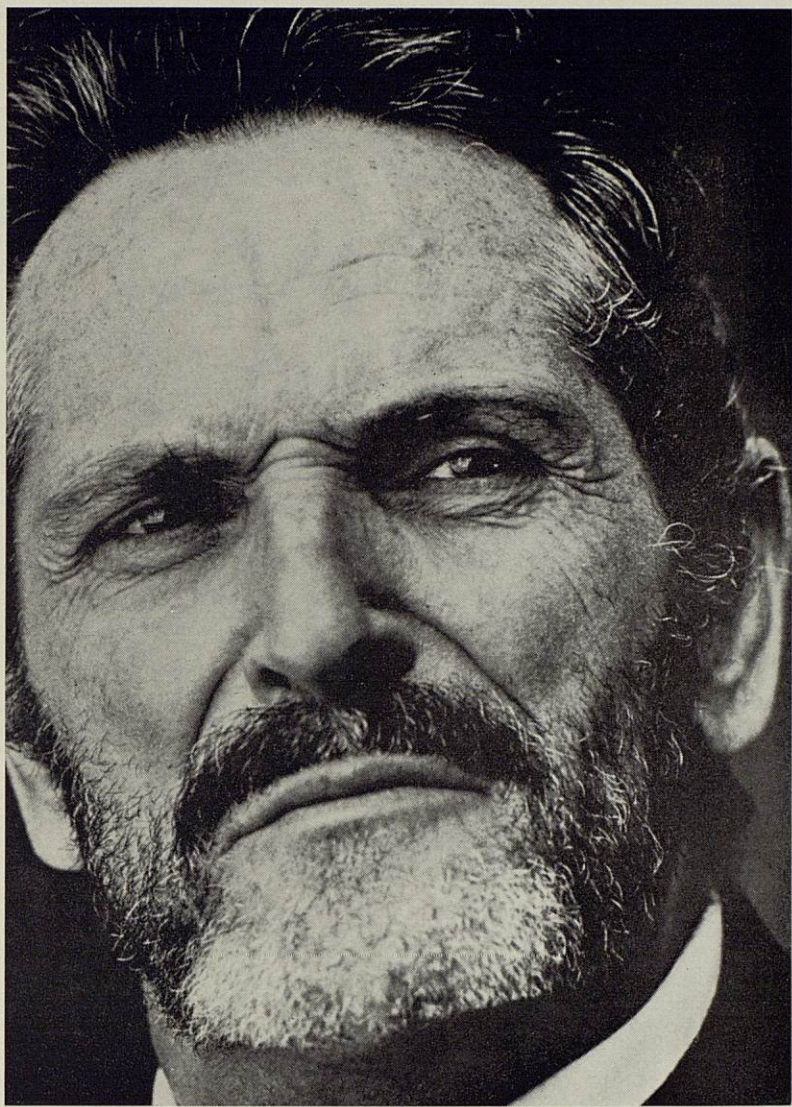


ameublement - décoration



**Morbert**

6, rue St-Marie des Terreaux - 69001 LYON - Téléphone 27-15-30

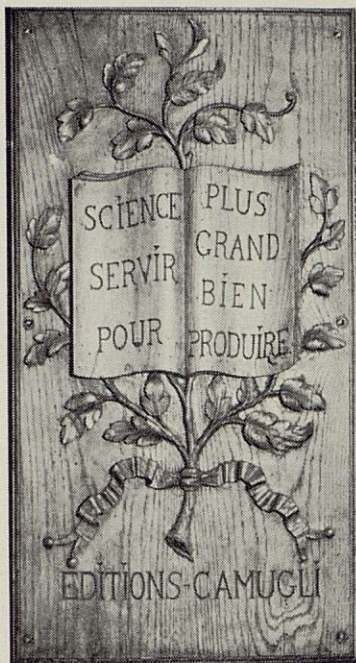


JACQUES DUMESNIL

PHOTO X

EDITIONS - LIBRAIRIES

MAISON FONDÉE EN 1803



# Guy Camugli

## SUPRATECHNIQUE

6, rue de la Charité

Lyon - 2

Tél. 37-24-49

## INTERNATIONAL

13, rue François-Dauphin

Lyon - 2

Tél. 37-28-58

## INFORMATIQUE

20, rue de la Charité

Lyon - 2

Tél. 42-40-41

GRAND SPÉCIALISTE DU LIVRE : FRANÇAIS-ÉTRANGER

DROIT - MÉDECINE  
SCIENCES  
TECHNIQUE  
INFORMATIQUE  
GESTION - ORGANISATION  
LIVRES D'ENFANT

SCOLAIRES  
LETTRES  
AUDIO-VISUELLES  
LANGUES  
POCHETTEQUE  
LIVRES D'ART

OUVERT DE 8 heures 30 à 19 heures 30 sans interruption

*le jour  
le plus court*

PERSONNAGES  
(par ordre d'entrée en scène)

<i>Julie Everson</i>	EMMANUELE RIVA
<i>Toby Everson</i>	JEAN-MARC THIBAUT
<i>Agatha Sharp</i>	CATHERINE ECKERLE
<i>Goodfellow</i>	MAURICE NASIL
<i>Thanatos</i>	FERNAND GUIOT
<i>Jeremy Everson</i>	JACQUES DUMESNIL
<i>Donald King</i>	ALAIN JANEY
<i>Un pauvre</i>	CHARLES MILLOT



PARIS FLOU s'est transformé  
pour vous présenter la gamme la plus étendue  
de prêt-à-porter féminin.

DOLLY et DOLLY BIS allient le style jeune  
au style classique, des couleurs chatoyantes,  
des chaussures et gadgets amusants.

Selon vos désirs, vous trouverez la mode  
la plus sage ou la plus folle  
en vous laissant guider  
sur les différents niveaux  
par un personnel très compétent.  
16, avenue Jean-Jaurès - 69007 Lyon - Tél. 72.28.63



MAURICE NASIL

PHOTO LE FIGARO



PHOTO X  
CATHERINE ECKERLE



PHOTO X  
FERNAND GUIOT

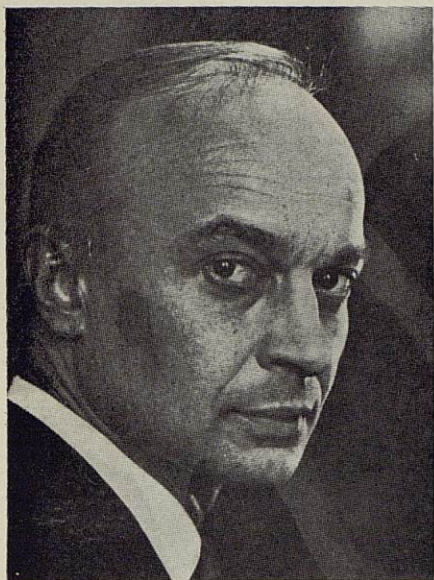


PHOTO X

CHARLES MILLOT

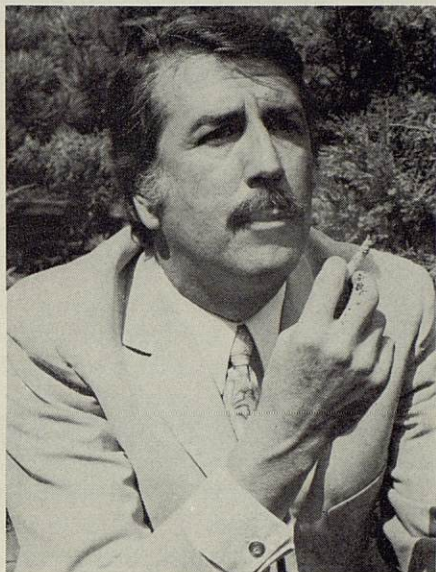


PHOTO DUCHAUFOUR

ALAIN JANÉY



poissons  
oiseaux  
reptiles  
mammifères  
aquariums

## **l'exotarium**

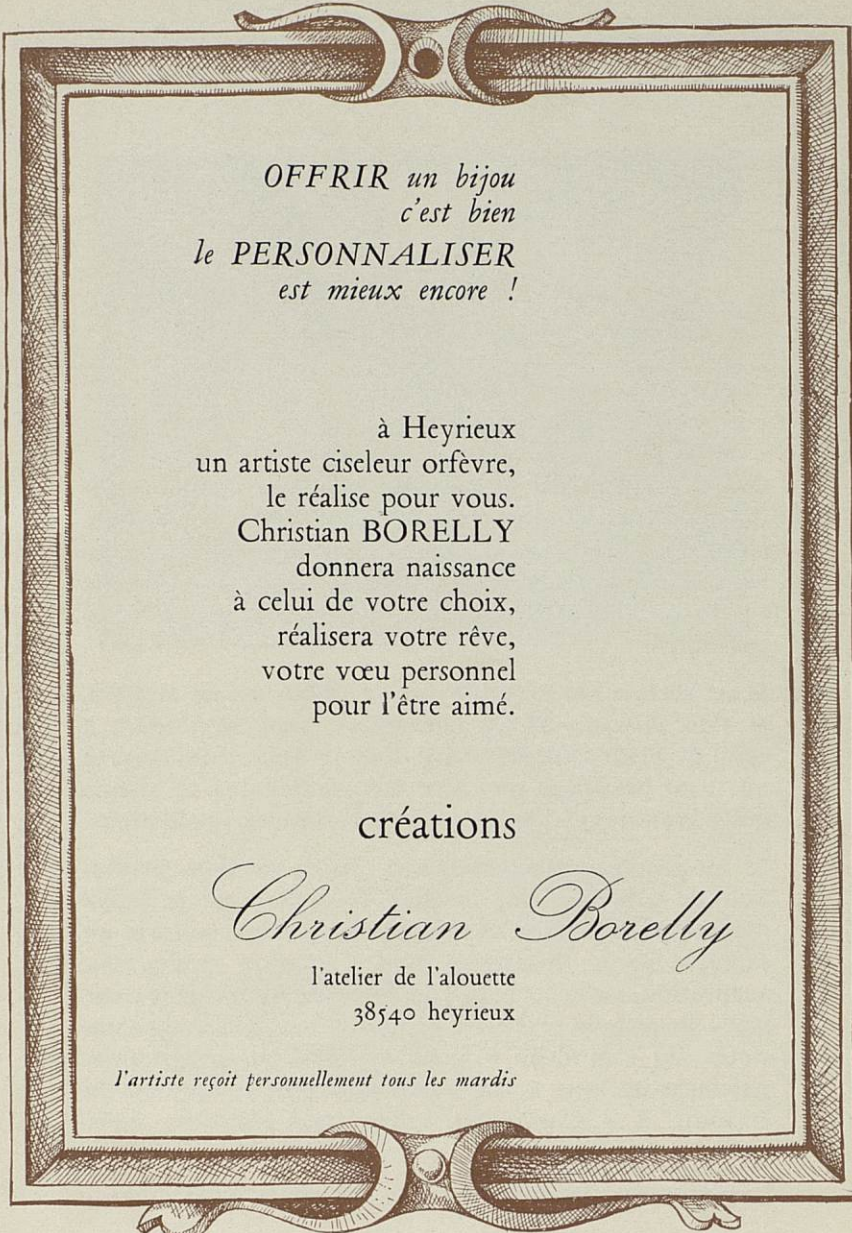
10, rue des Serpollières - 69008 LYON - Tél. 69-17-35

## TRADUCTION - ADAPTATION "INSPIRE DE"

On ne compte plus les œuvres, celles particulièrement de l'antiquité, qui ont été reprises au cours des siècles, chaque auteur, chaque époque, leur redonnant des couleurs plus ou moins nouvelles, certaines de ces versions égalant quelquefois l'œuvre originale, ou même la dépassant.

Il est certain par exemple que l'*Amphitryon* de Molière, et l'*Amphitryon* 38 de Giraudoux, sont supérieurs à celui de Plaute. On se trouve donc là devant des œuvres qui sont beaucoup plus que des traductions ou même des adaptations, mais devant de véritables re-crétions.

Je me souviens d'ailleurs, à ce sujet, de mon professeur de latin qui sans deviner, bien sûr, que je ferais moi-même plus tard des adaptations, nous donnait un exemple de la différence qu'il y a entre traduction, adaptation, ou la formule que l'on traduit actuellement par « inspiré de ». C'est à propos d'une phrase du *Cantique des Cantiques* « Quae est ista qui progreditur pulchura ut luna ». La traduction mot à mot est la suivante : « Quelle est celle-ci qui s'avance, belle



*OFFRIR un bijou  
c'est bien  
le PERSONNALISER  
est mieux encore !*

à Heyrieux  
un artiste ciseleur orfèvre,  
le réalise pour vous.  
Christian BORELLY  
donnera naissance  
à celui de votre choix,  
réalisera votre rêve,  
votre vœu personnel  
pour l'être aimé.

créations

*Christian Borelly*

l'atelier de l'alouette  
38540 heyrieux

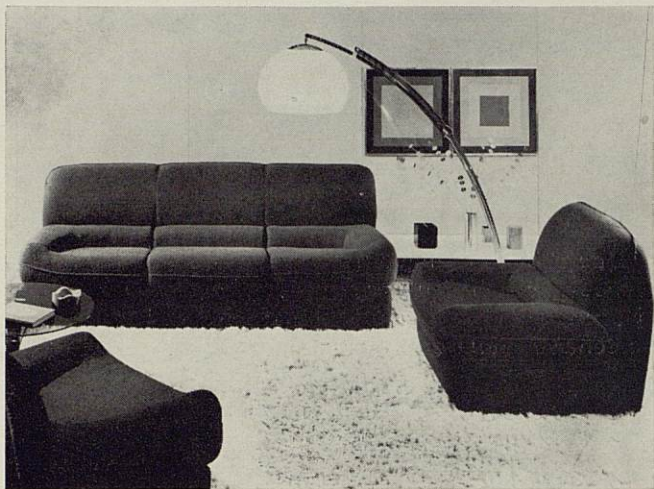
*l'artiste reçoit personnellement tous les mardis*

comme la Lune ? » L'adaptation donne : « Quelle est cette femme qui s'avance, belle comme la Lune ? » Enfin, notre professeur nous citait une version librement « inspirée de » cette phrase, version due au charmant poète Paul-Jean Toulet : « Quelle est cette femme qui s'avance et dont le visage n'annonce pas une très vive intelligence ? »

Soyons sérieux. C'est surtout le cinéma, qui nous a habitué à de très libres transpositions des chefs-d'œuvre. On se souvient de la *Manon* de Clouzot, de la *Phaedra* de Dassin et de l'*Orphée* de Jean Cocteau. C'est dans cette catégorie de transposition que s'inscrit la pièce de Jean Meyer, et dans les « champs élysées » je pense qu'*Euripide* n'en sera pas mécontent.

Albert HUSSON.

*Le raffinement d'une sélection  
de meubles signés et choisis pour vous  
avec l'expérience*  
**GAROLA**



Meubles **GAROLA**

8, ROUTE NATIONALE - 69-BRIGNAIS - TELEPHONE 48 10 16

## “LE JOUR LE PLUS COURT”

Il aurait pu passer pour misogyne celui qui a osé écrire :

« Je hais celle qui a de l'esprit. Que jamais n'entre chez moi une femme aux idées trop hautes pour son sexe ! La sottise est préservée par sa simplicité de tout débordement ».

Et aussi :

« Le père qui l'a engendrée et nourrie lui adjoint une dot pour l'établir ailleurs et s'en débarrasser. L'époux qui prend dans sa maison ce parasite s'amuse à parer la méchante idole et se ruine en belles toilettes ».

Et encore :

« On devrait leur donner pour compagnie des animaux qui mordent sans parler ».

Et pourtant, quel plus bel hommage au sexe que l'exquise *Alceste* d'Euridipe, sa première œuvre, source d'inspiration de la comédie que nous jouons ce soir.

Ou bien le poète était amoureux de son héroïne ou bien il a été le premier des féministes. Retirons ce dernier mot, il laisserait supposer que le but n'est pas atteint et que les femmes sont encore réduites en esclavage.



entreprise **daniel  
gauthier**

*décore... agence... installe*  
appartement, villas, bureaux

48, rue Stéphane Déchant  
69350 LA MULATIERE

Pourquoi, d'ailleurs, veulent-elles égaler les hommes puisqu'elles sont capables de les surpasser ?

Au travers des péripéties, c'est beaucoup du rôle de la femme dont il sera question. Chacun connaît le dernier mot de Victor Hugo : « Aimer c'est agir ». Si l'amour se mesure aux actes — et à quoi d'autre pourrait-il se mesurer — les femmes, il faut avoir le courage de le reconnaître, nous sont incomparablement supérieures. Si une pièce d'amour peut se passer de dialogues amoureux, c'est une pièce d'amour qui vous est présentée.

L'amour et..., mais il est temps de résister à la tentation de raconter l'intrigue, Sosie a raison :

Sur ces sortes d'affaires toujours  
Le meilleur est de ne rien dire.

Jean MEYER.



un maître  
ébéniste

# LA REGENCE

meubles

37, grande rue de St Clair  
69300 Caluire

*GRAND CHOIX  
D'ELEMENTS  
DECORATIFS  
PETITS MEUBLES*



SPECTACLES DU MOIS DE DECEMBRE 1972

Vendredi 15  
Samedi 16  
20 h 45

Dimanche 17  
14 h 45  
20 h 45

*doux oiseau de la jeunesse*

de Tennessee WILLIAMS  
adaptation de Françoise Sagan  
avec  
EDWIGE FEUILLERE

Du  
Vendredi 22  
au  
Mardi 2  
janvier 1973  
matinées  
et soirées

*monsieur chasse*

de Georges FEYDEAU  
avec  
SOPHIE DESMARETS  
ALFRED ADAM  
JACQUES-HENRI DUVAL

THEATRE DES CELESTINS

Administrateur de la  
Comédie de Lyon  
Directeur de la scène  
Régisseur général  
Chef machiniste  
Chef électricien  
Chef costumière

ROBERT-ALAIN PAULET  
RENE MONIEZ  
HENRI VART  
ROGER GIRARD  
MARC BRUN  
ISABELLE SAN FILIPPO

Photographie  
page 1 de couverture

Imprimé sur les  
presses typo-offset des

Publicité concédée à

MADAME J. COLOMB GÉRARD

ÉDITIONS ET IMPRIMERIES DU SUD-EST

AVENIR PUBLICITÉ - LYON



# **ECCO**

**travail temporaire**

---

**70**  
**agences en france**

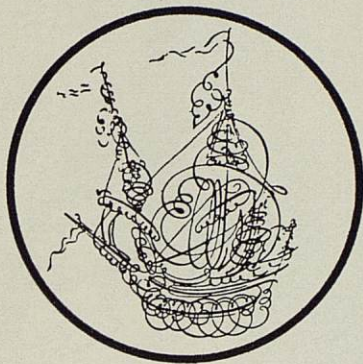
---

Philippe Foriel Destezet P.D.G.  
Philippe Beauviala directeur-général

---

direction générale  
409, cours émile-zola  
69100 villeurbanne  
tél. 84-75-91

# la proue



poésie - théâtre - cinéma

livres sur l'art  
toutes les nouveautés

LIBRAIRIE - GALERIE

15, rue Childebert - Lyon 2

*et après le spectacle,*



## LOU MAZET

*la quiétude de son cadre  
ambiance reposante  
ses fameuses grillades  
au feu de bois  
menus à partir de 18 f ttc  
spécialités provençales,  
desserts flambés, etc.*

16, rue st-georges  
4 2 - 7 1 - 1 9

**AGENCES DE VOYAGES  
LAFOND**

**Organisation  
mondiale  
de voyages**



Commerce et qualité

**53, PLACE DE LA REPUBLIQUE  
69002 LYON  
TELEPHONE 42-74-53**

licence 196

# GALERIE VERRIÈRE

13, QUAI ROMAIN-ROLLAND - LYON-5 - TEL. 37-40-64

15, AVENUE MATIGNON - PARIS-8 - TEL. 225-29-53

Tableaux de Maîtres - Tapisseries d'Aubusson  
Lithographies - Sculptures



2028 W126

Dessin de Jean Cocteau